

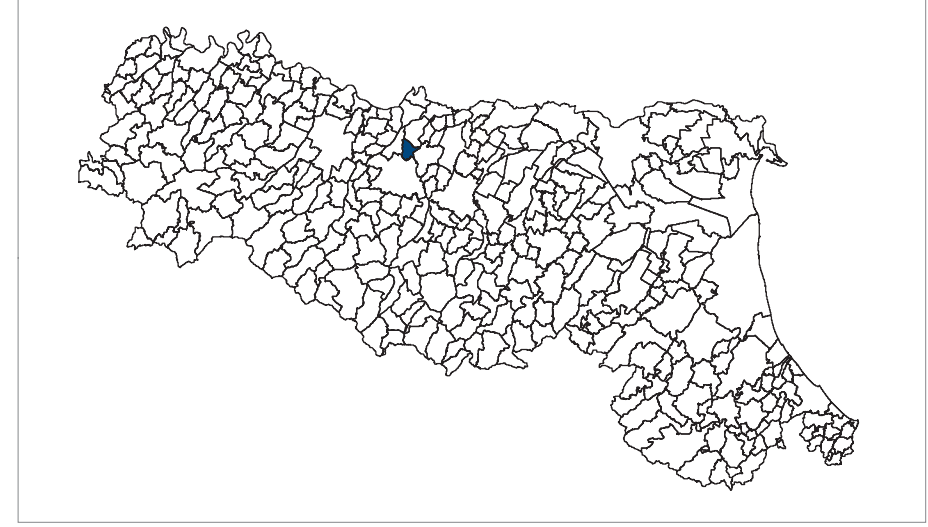
# MICROZONAZIONE SISMICA

## Carta sezioni geologiche

### Ovest – Est

scala distanze 1 : 100.000 – scala altezze 1 : 2.000

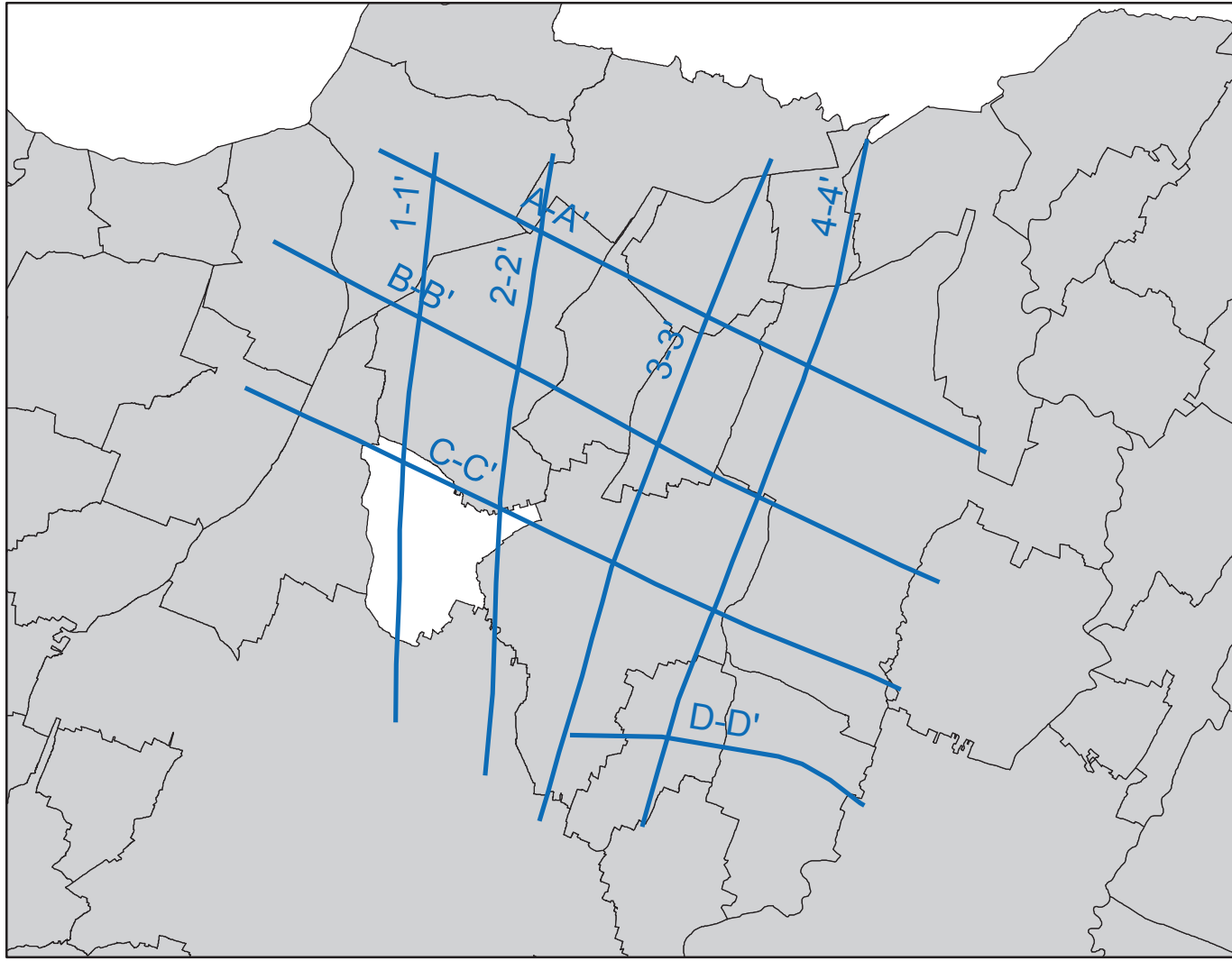
Regione Emilia-Romagna  
Comune di Bagnolo in Piano



Regione Emilia Romagna	Soggetto realizzatore Studio Geologico CENTROGEO Progetto: Gian Pietro Mazzetti Elaborazioni dati sismica profonda: Fabio Carlo Molinari Collaboratori: Stefano Gilli, Andrea Artibizi, Mauro Mazzetti Elaborazioni GIE: Corrado Ugoletti	Amministrazione comunale Sindaco: Paola Casali Direttore Area Tecnica: Cristina Scaravonati
Studio realizzato con il contributo di cui all'OPCM 4007/2012. Coordinamento della Regione Emilia-Romagna – Servizio Geologico Luca Marzetti	Data Agosto 2013	Tavola 1.2.1 OE

### Legenda

#### Inquadramento sezioni geologiche

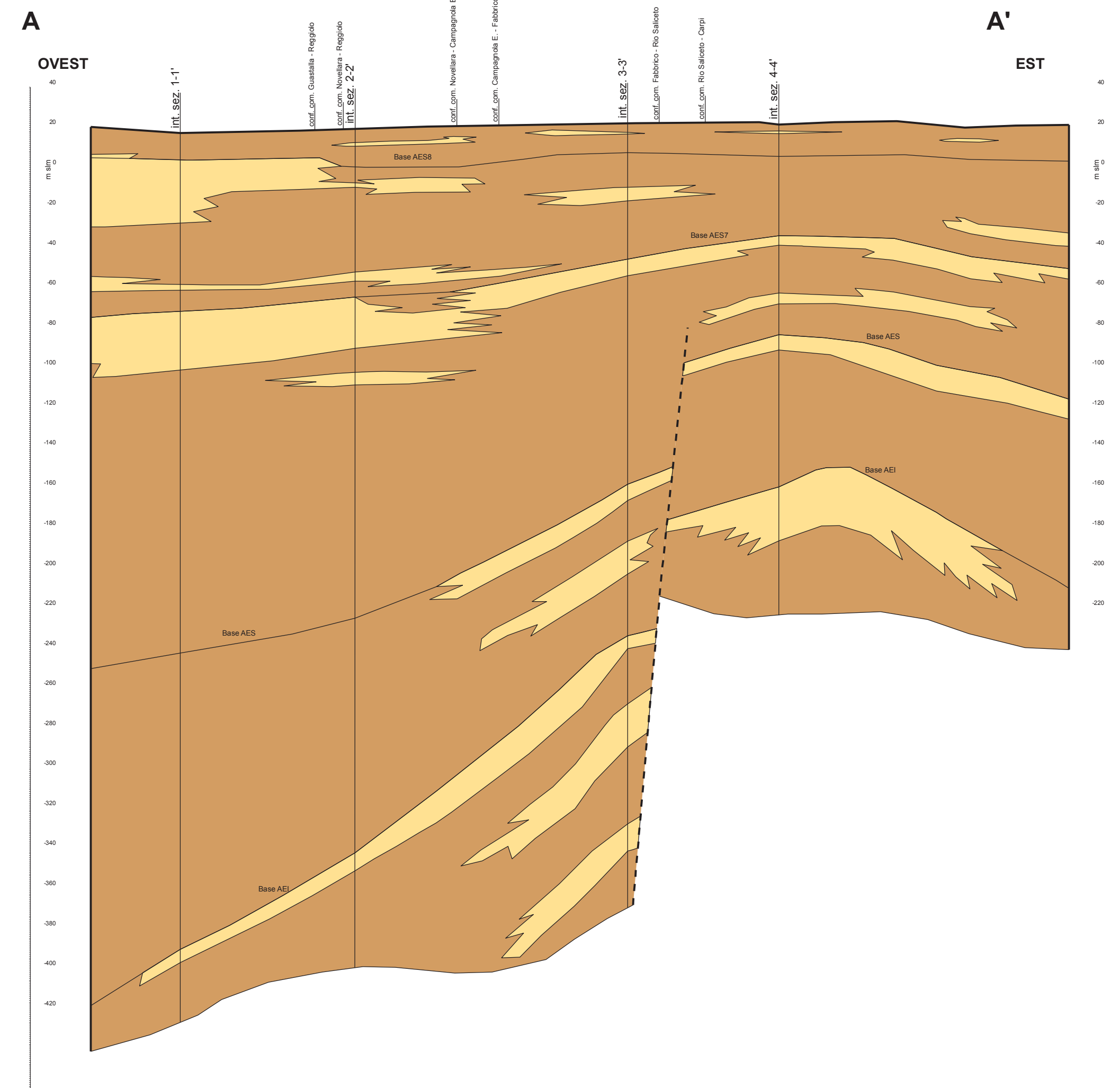


1-1' Traccia della sezione geologica 1 - 1' (Scala distanze 1:100.000 – Scala altezze 1:2.000)

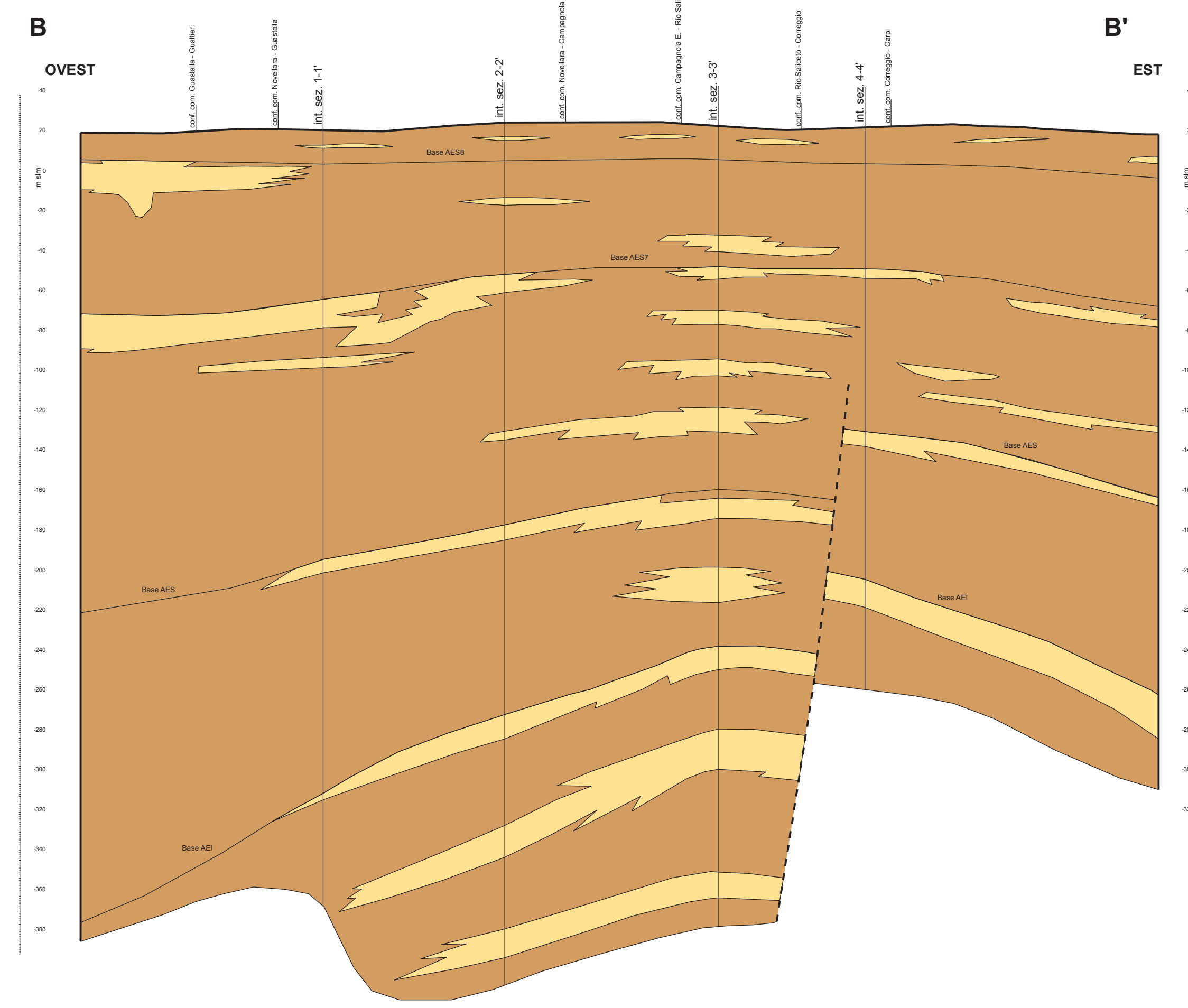
**Terreni di copertura**

- Argille prevalenti
- Sabbie prevalenti
- Linea di faglia

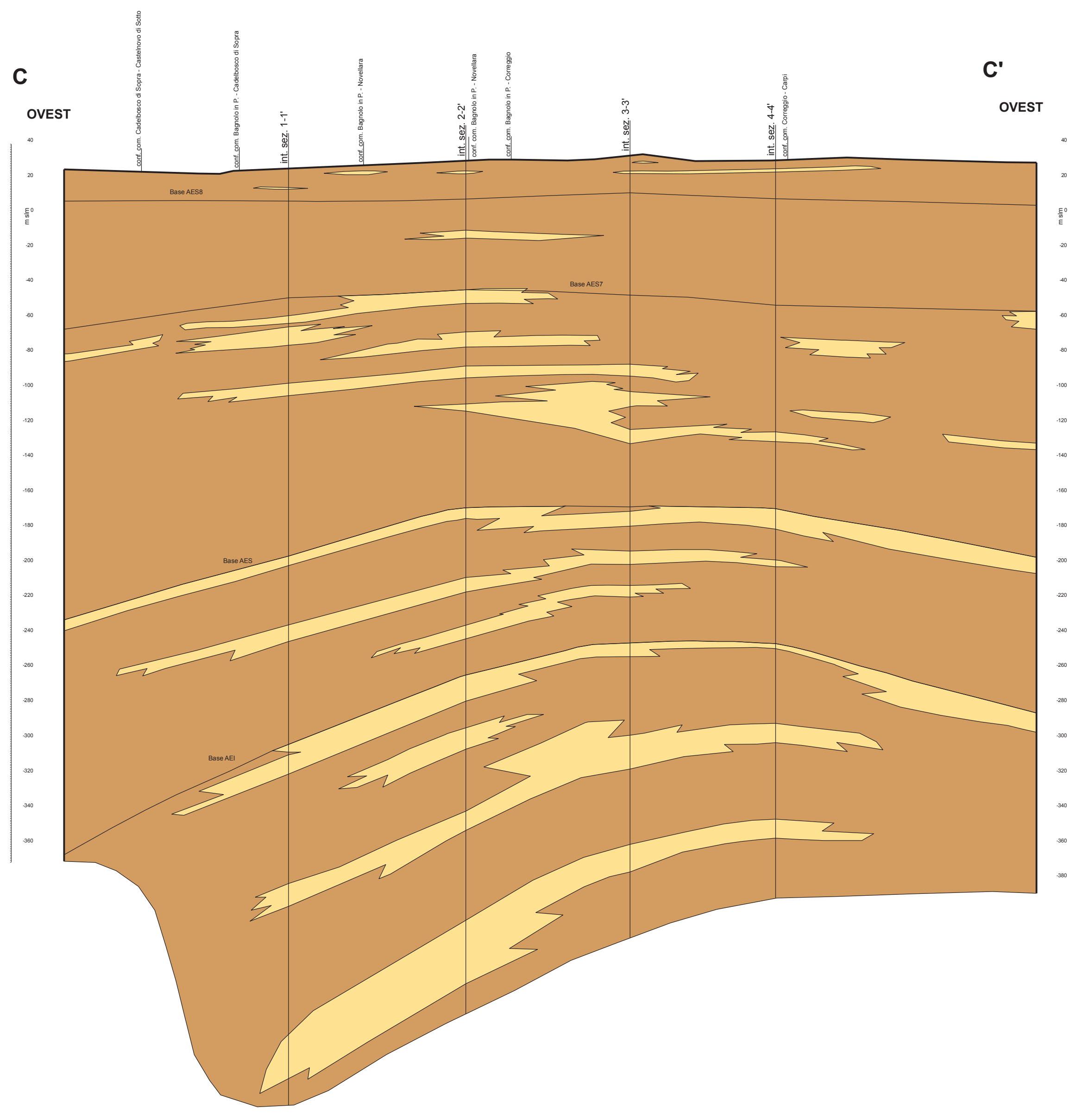
Sezione A – A'



Sezione B – B'



Sezione C – C'



Sezione D – D'

