

# MICROZONAZIONE SISMICA

## Carta sezioni geologiche Sud - Nord

scala distanze 1 : 100.000 - scala altezze 1 : 2.000

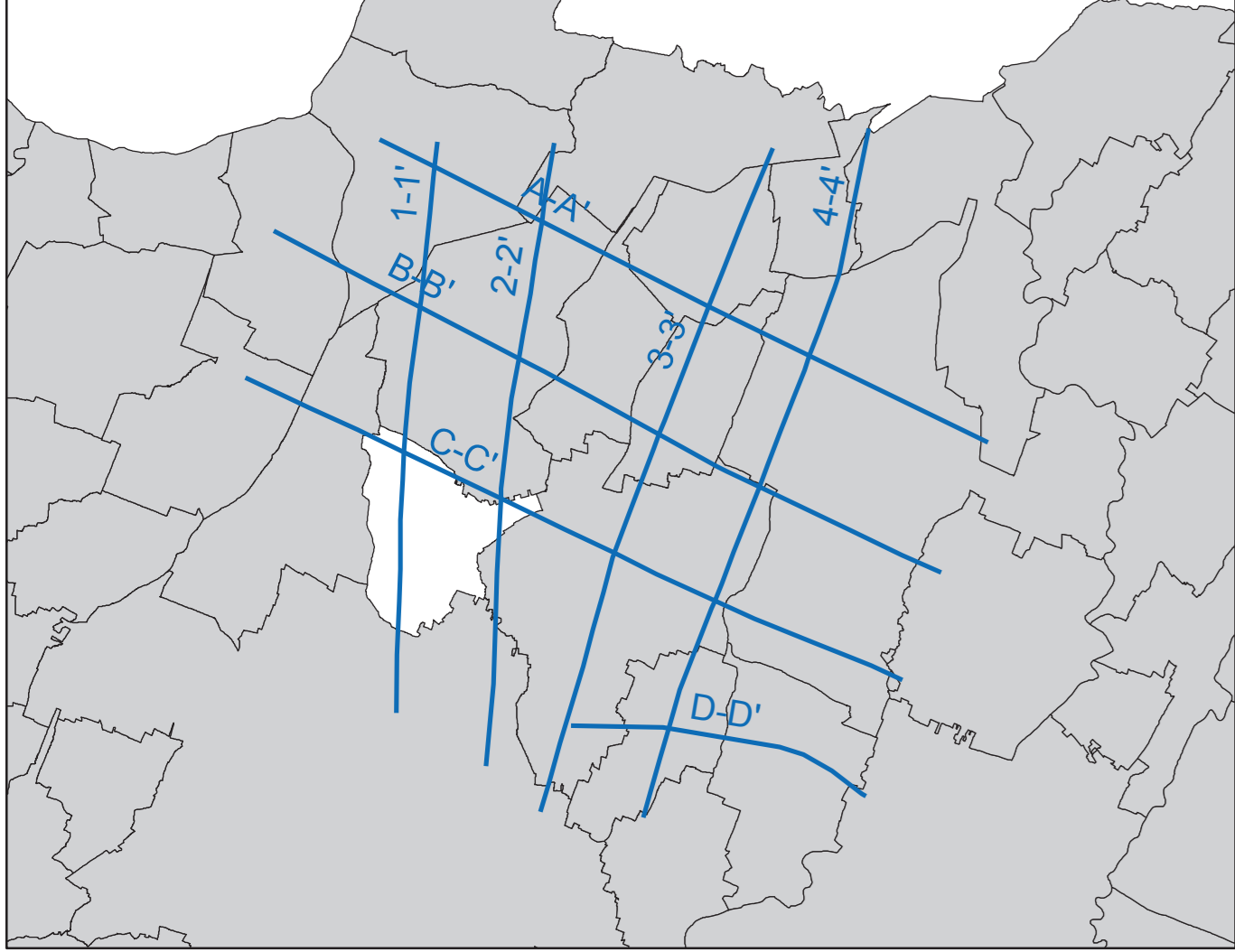
Regione Emilia-Romagna  
Comune di Bagnolo in Piano



Regione Emilia Romagna  Studio realizzato con il contributo di cui all'OPCM 4007/2012. Coordinamento della Regione Emilia-Romagna - Servizio Geologico Luca Martelli	Soggetto realizzatore Studio Geologico CENTROGEO Progetto: Gian Pietro Mazzetti Elaborazioni dati sismica profonda: Fabio Carlo Molinari Collaboratori: Stefano Gilli, Andrea Artibizi, Mauro Mazzetti Elaborazioni GIS: Corrado Ugoletti	Amministrazione comunale Sindaco: Paola Casali Direttore Area Tecnica: Cristina Scaravonati  Data Agosto 2013 Tavola 1.2.1 SN
---	---	---

### Legenda

#### Inquadramento sezioni geologiche

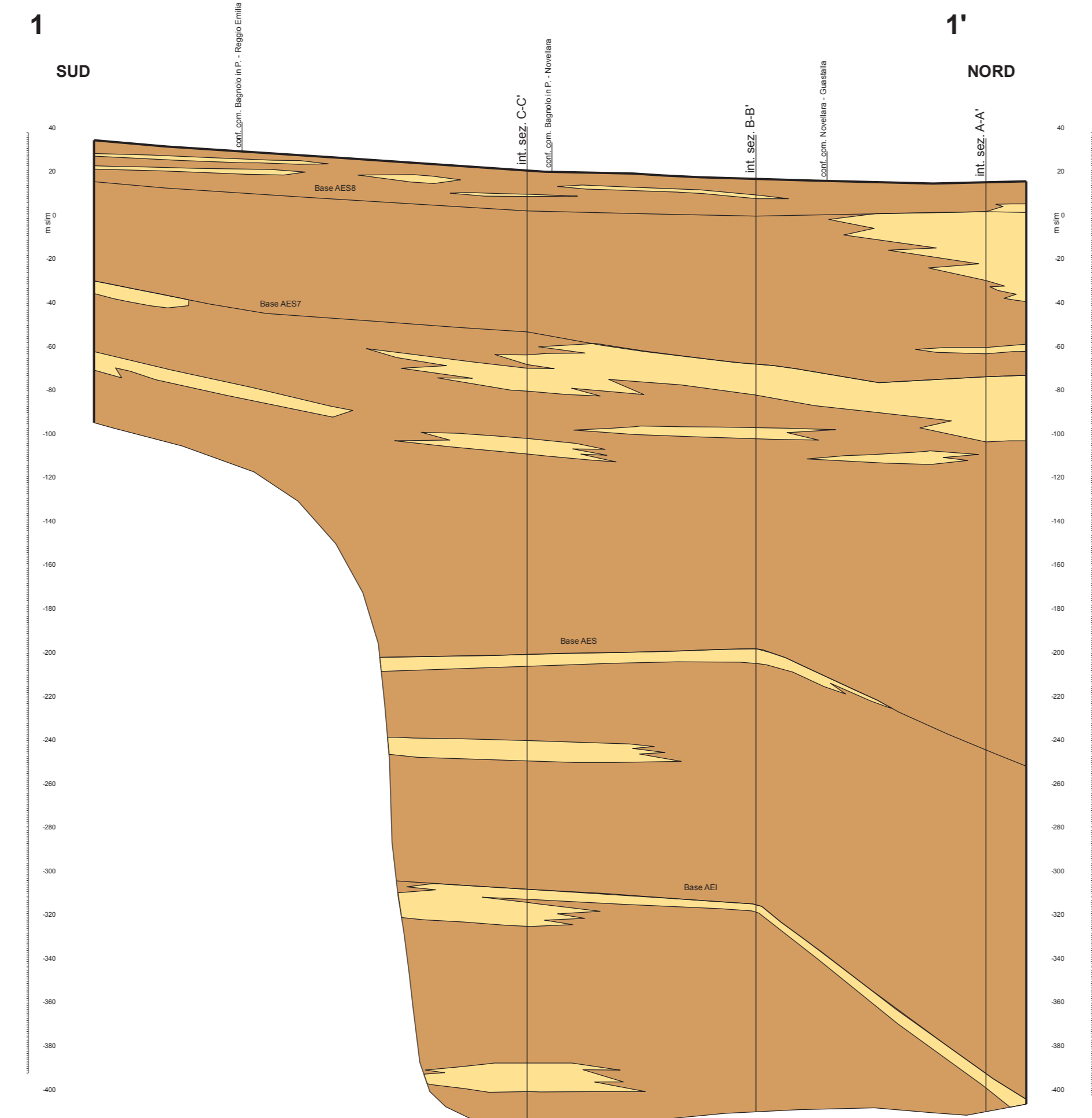


1-1' Traccia della sezione geologica 1 - 1' (Scala distanze 1:100.000 - Scala altezze 1:2.000)

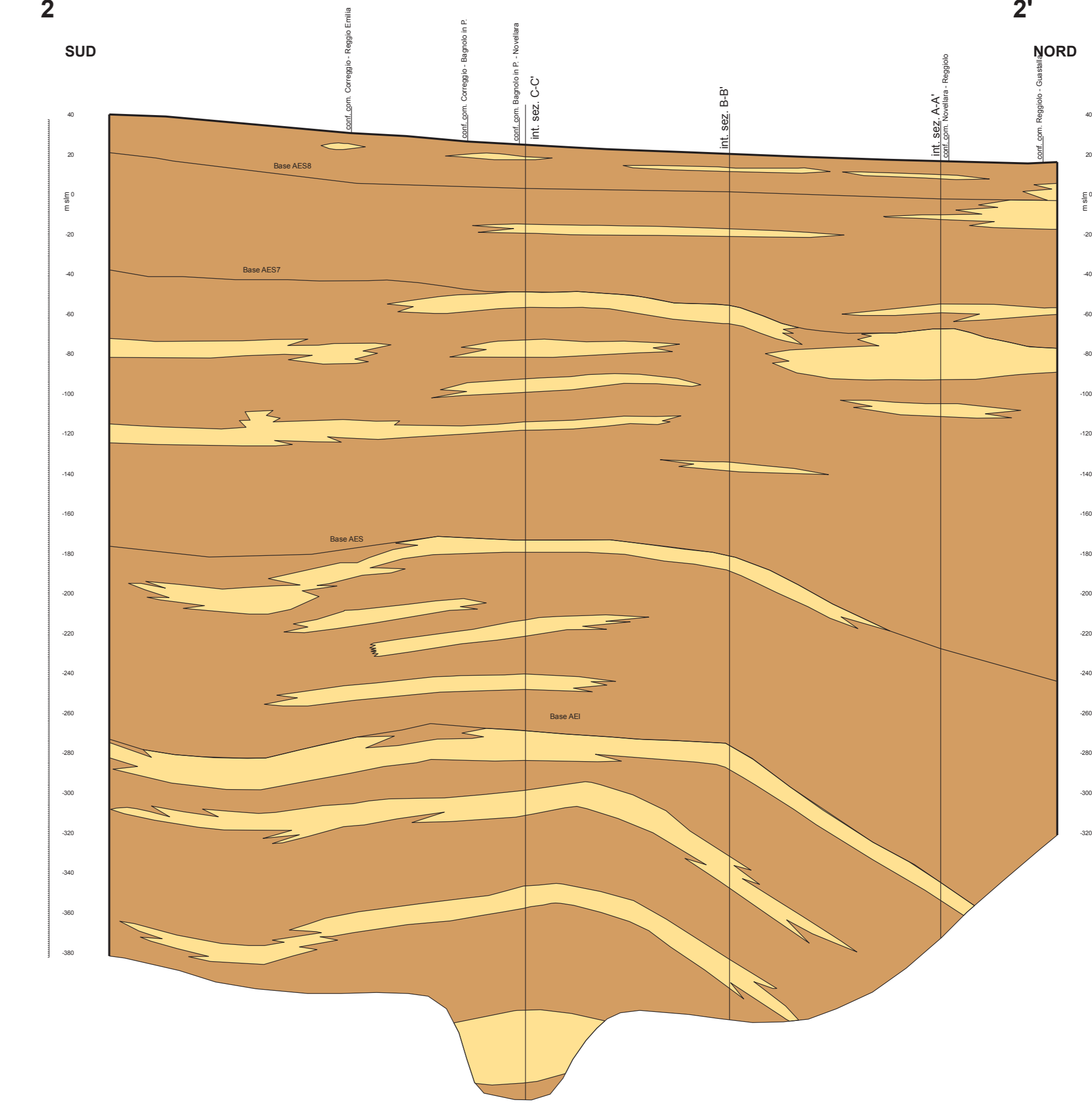
**Terreni di copertura**

	Argille prevalenti
	Sabbie prevalenti
	Linea di faglia

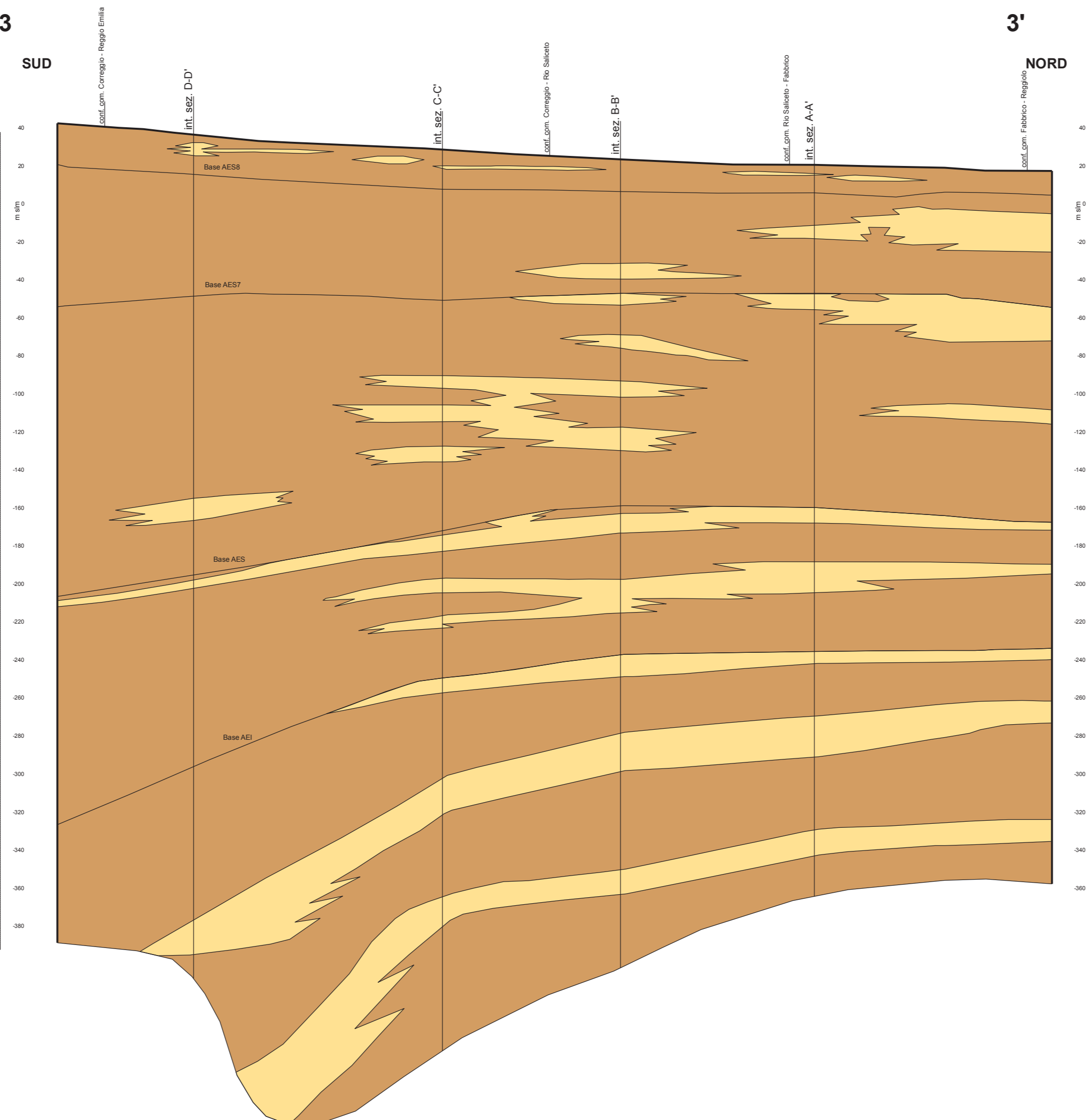
Sezione 1 - 1'



Sezione 2 - 2'



Sezione 3 - 3'



Sezione 4 - 4'

