



Regione Emilia-Romagna

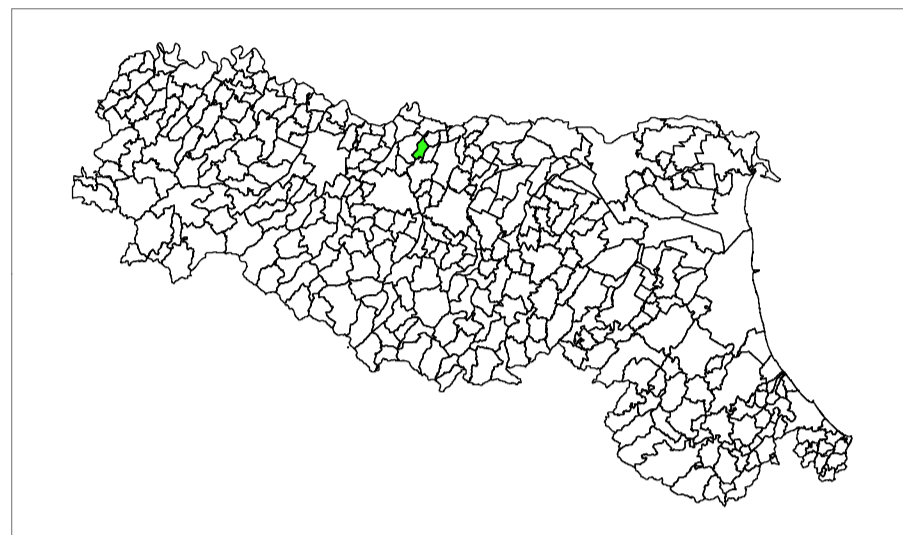


Attuazione dell'articolo 11 della legge 24 giugno 2009, n.77

ANALISI DELLA CONDIZIONE LIMITE PER L'EMERGENZA (CLE)

scala 1 : 2.000

Regione Emilia-Romagna
Comune di Campagnola Emilia



Regione Emilia Romagna Studio realizzato con il contributo di cui all'OCDFPC 52/2013 DGR 1919/2013. Coordinamento della Regione Emilia-Romagna - Servizio Pianificazione Urbanistica, Paesaggio e Uso Sostenibile del Territorio Maria Romani	Soggetto realizzatore Comune di Campagnola Emilia Terzo settore: assetto ed uso del territorio - ambiente Arch. Enrico Vincenzi Geom. Rossana Cabassi	Amministrazione comunale Sindaco: Alessandro Santachiara Terzo Settore: Assetto ed uso del territorio - ambiente Arch. Enrico Vincenzi Data Gennaio 2017
--	---	--

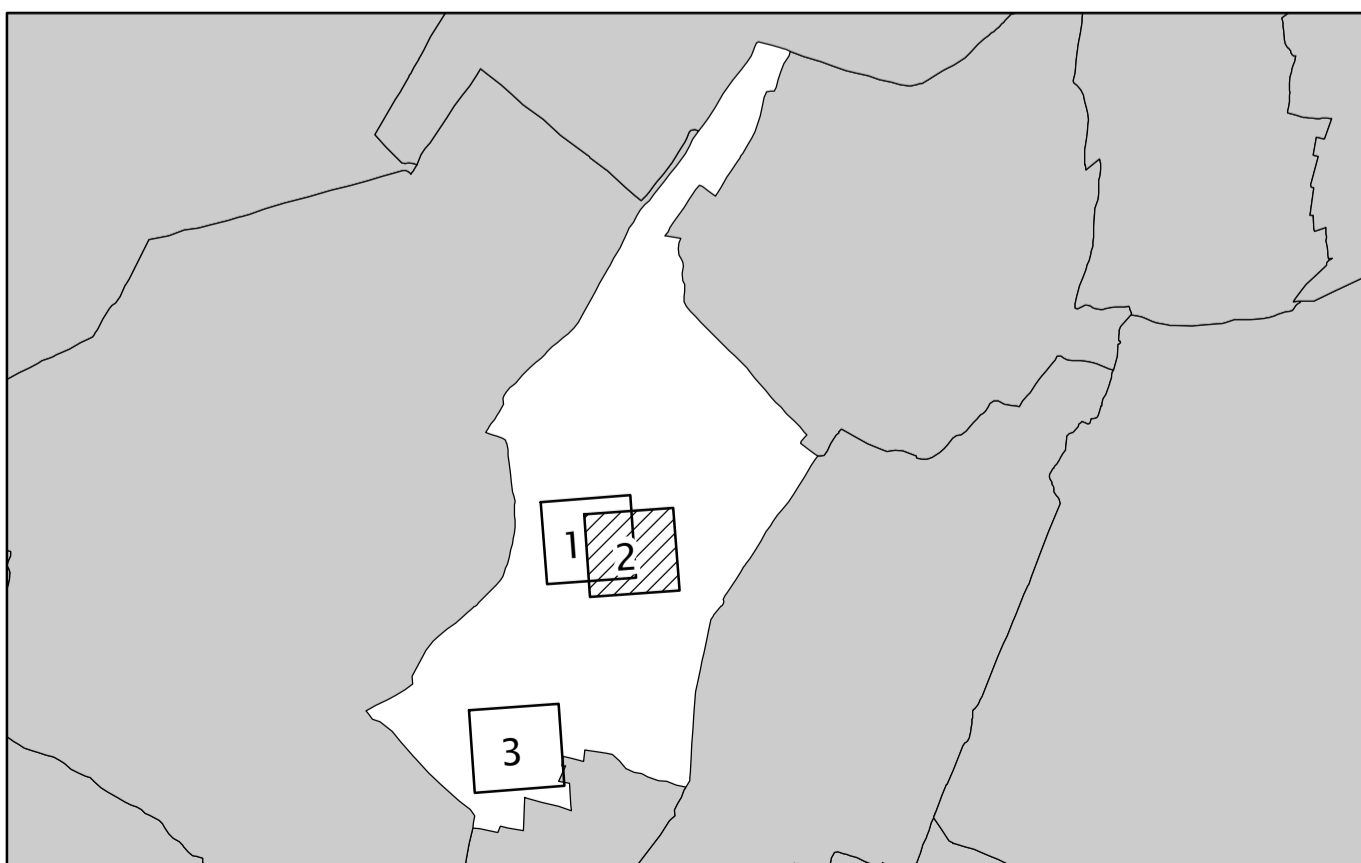
Legenda

Codice Provincia: 035
Codice Comune: 009

Sistema di gestione dell'emergenza

- 31025 Edificio strategico
- 104 Area di emergenza (AMMASSAMENTO)
- 202 Area di emergenza (RICOVERO)
- 102 Area di emergenza (AMMASSAMENTO-RICOVERO)
- 1007 Infrastruttura di connessione
- 2001 Infrastruttura di accessibilità
- 1888 Aggregato strutturale interferente
- 5885 Unità strutturale interferente appartenente ad un AS
- 5894 Unità strutturale non interferente appartenente ad un AS
- 634 Unità strutturale interferente isolata

0 25 50 100 150 200 Metri



Fonte dei dati:
Base topografica: Carta Tecnica Regionale edizione 2011, dai contenuti del Database Topografico Regionale 2008
Aggiornamenti: 2010-2011 - Periodo di rilievo: 1976-2008.

