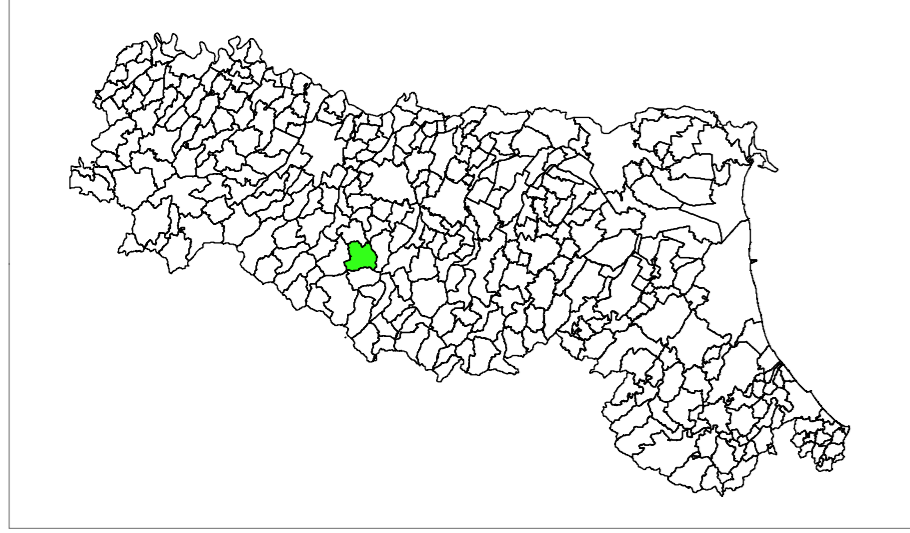


ANALISI DELLA CONDIZIONE LIMITE PER L'EMERGENZA (CLE)

Carta sovrapposizione CLE-HSM0105

Inquadramento generale scala 1 : 10.000

Regione Emilia-Romagna
Comune di Carpineti



<p>Regione Emilia Romagna Studio realizzato con il contributo di cui all'OCDCP 344/2016 DEF ER 20804/2017. Coordinamento della Regione Emilia-Romagna - Servizio Pianificazione Urbanistica, Passaggio e Uso Sostenibile del Territorio Maria Romani</p>	<p>Soggetto realizzatore Studio Geologico CENTROGEO Progetto: Gian Pietro Mazzetti Collaboratori: Stefano Gili Mauro Mazzetti</p>	<p>Amministrazione comunale Sindaco: Tiziano Borghi Responsabile Settore Pianificazione ed Uso del Territorio: Alex Lambruschi Data Aprile 2023 Tavola 3.2 Nord</p>
--	---	---

Legenda

Sistema di gestione dell'emergenza

- Edificio strategico
- Area di emergenza (RICOVERO)
- Area di emergenza (AMMASSAMENTO-RICOVERO)
- Infrastruttura di connessione
- Infrastruttura di accessibilità
- Aggregato strutturale
- Unità strutturale non interferente appartenente ad un AS
- Unità strutturale interferente appartenente ad un AS
- Unità strutturale interferente isolata

Valore di HSM (g) tra 0,1 e 0,5 sec

- 0,22 ≤ HSM ≤ 0,38
- 0,39 ≤ HSM ≤ 0,54
- 0,55 ≤ HSM ≤ 0,70
- 0,86 ≤ HSM ≤ 0,99
- HSM > 1

Zone di attenzione per instabilità (Livello 2)

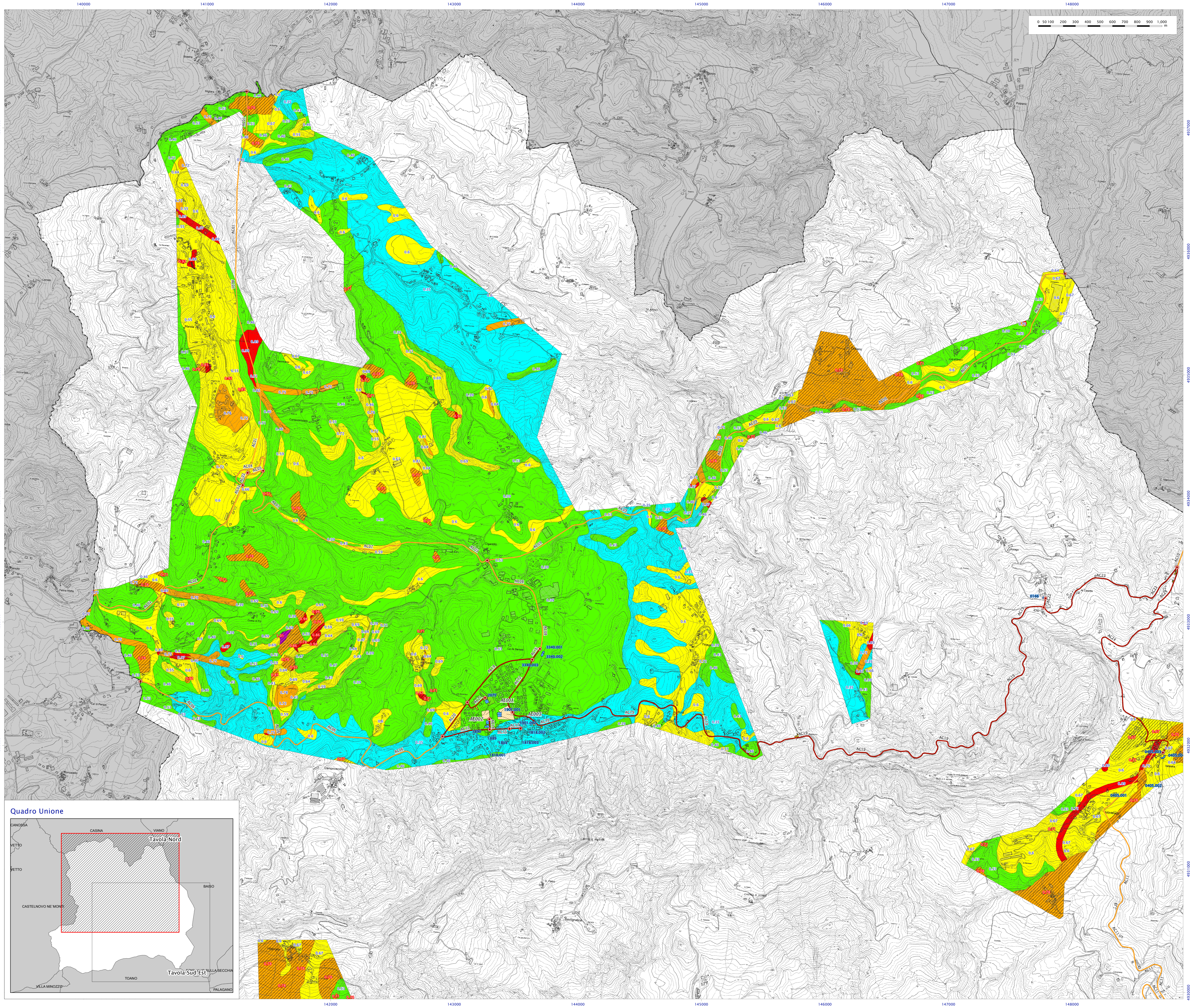
Instabilità di versante (ZAv)

- ZAv 0,55 ≤ HSM ≤ 0,70
- ZAv 0,71 ≤ HSM ≤ 0,85
- ZAv 0,86 ≤ HSM ≤ 0,99
- ZAv HSM > 1

Altri elementi rappresentati

Limite di Comune

0 125 250 500 750 1.000 Metri



Quadro Unione

