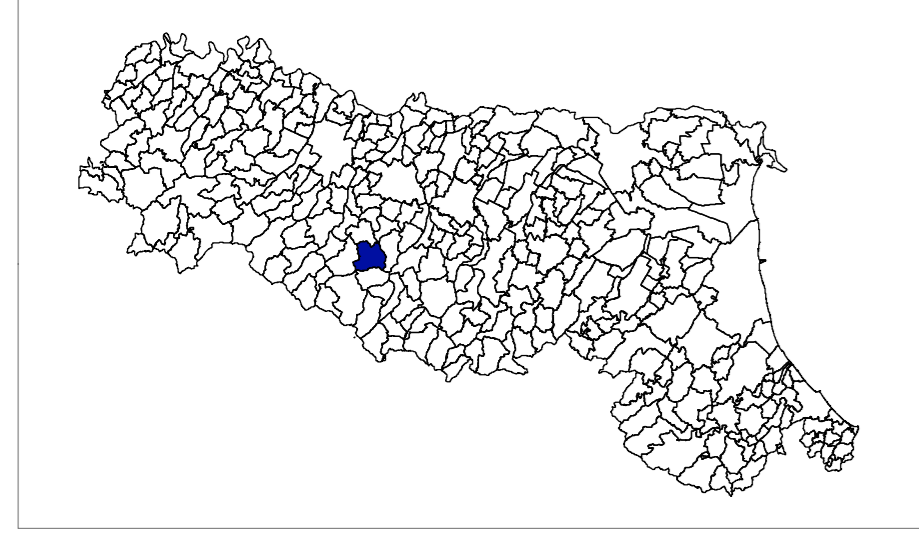


MICROZONAZIONE SISMICA

Sezioni Geologiche

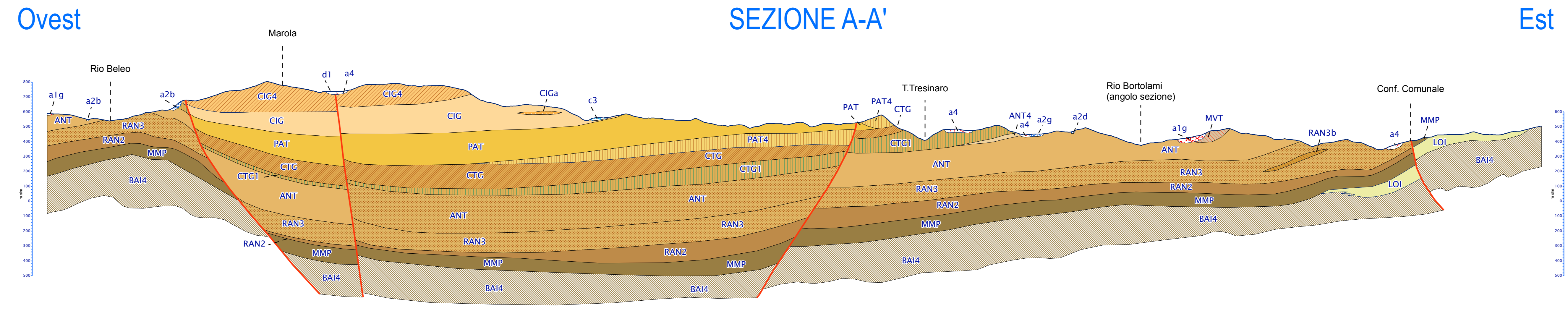
scala 1:15.000

Regione Emilia-Romagna
Comune di Baiso



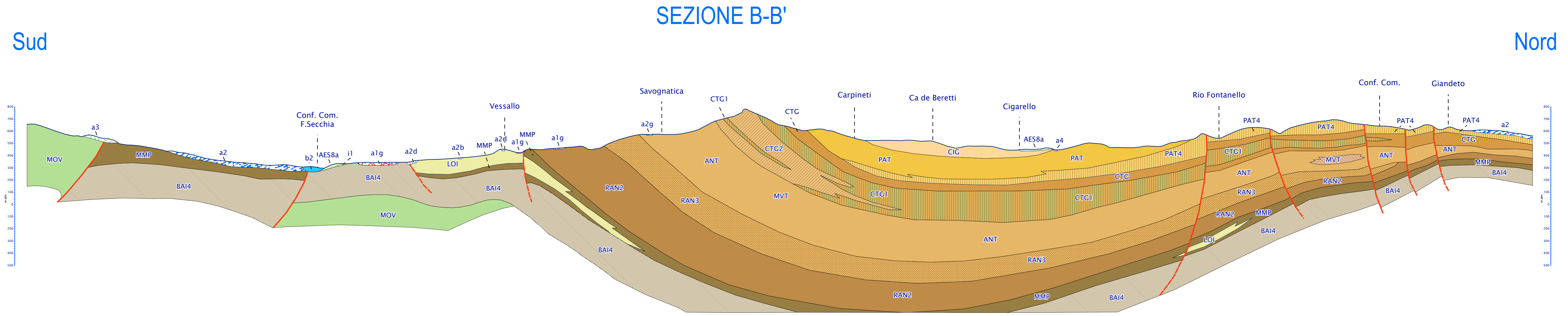
Regione Emilia Romagna	Soggetto realizzatore	Amministrazione comunale Sindaco: Tiziano Borghi
Studio realizzato con il contributo di cui all'OCDCPC 344/2016 DET ER 20804/2017. Coordinamento della Regione Emilia-Romagna - Servizio Geologico Luca Mazzetti	Studio Geologico CENTROGEO Progetto: Gian Pietro Mazzetti Collaboratori: Stefano Gili Mauro Mazzetti	Responsabile Settore Pianificazione ed Uso del Territorio: Alex Lambruschi Data Aprile 2023 Tavola 1.3.1

Sezione A-A'



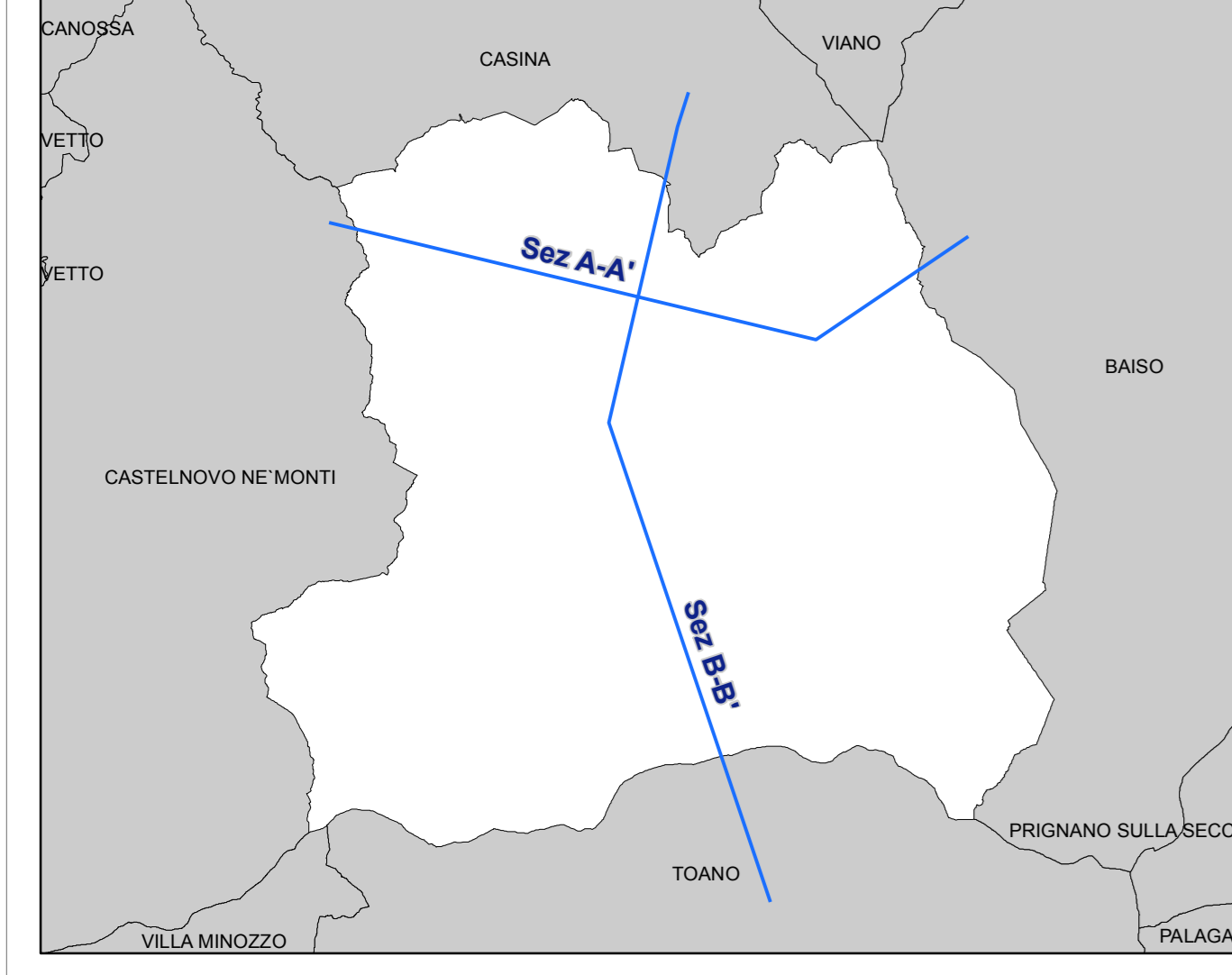
Scala 1:15.000

Sezione B-B'



Scala 1:15.000

Quadro Unione



Legenda

- Elementi strutturali - limiti unità geologiche**
- Contatto stratigrafico o litologico certo
 - faglia certa
 - faglia incerta
- Coperture quaternarie**
- Deposito alluvionale in evoluzione
 - Deposito di frana per scivolamento attiva/quiescente
 - Deposito di frana per colamento di fango attiva/quiescente
 - Deposito di frana complessa attiva/quiescente
 - Deposito di versante s.l.
- Unità geologiche**
- SUCCESSIONE NEOGENICO - QUATERNARIA DEL MARGINE APPENINICO - PADANO
- UNITA' QUATERNARIE CONTINENTALI
- AESa Subistema di Ravenna
 - AESb Unità di Modena
- SUCCESSIONE EPILEGURE GRUPPO RISMANTOVA
- PAT Formazione di Pantano
 - MOT Breccie argillose della Val Trepidò-Canossa
 - RAN2 Formazione di Ranzano membro della Val Pessola
 - RAN3 Formazione di Ranzano membro di Vezano del Melegari
 - LOI Formazione di Loiano
 - BA1 Breccie argillose di Baiso
 - CTG Formazione di Contignaco
 - ANI Marne di Antognola
 - STACI Stofacis arenaceo-conglomeratica
 - STACII Stofacis arenacea
 - MMPI Marne di Monte PIANO
 - BA4 Breccie argillose di Baiso membro di Costa dei Buoi

- DOMINIO LIGURE
- SUCCESSIONE DELLA VAL ROSSENNA
- MVR1 Complesso di Rio Cargone inclusi di alternanze argillose-calcaree
 - MVR2 Complesso di Rio Cargone inclusi di argille varicolori
 - MVR3 Complesso di Rio Cargone inclusi di torbiditi pelitico-arenacei
 - MVR4 Argille della Val Rosenna
 - MVR5 Formazione di Monte Venere
- SUCCESSIONE DELLA VAL TRESINARO
- TR1 Argille di Viano
 - TR2 Flysch di Monte Cassio
- FORMAZIONI PRE-FLYSCH AD ELMINTOIDI
- AVV Argille Varicolori di Cassio
 - SED Arenarie di Scabiazza
 - AES Argille a palombini