

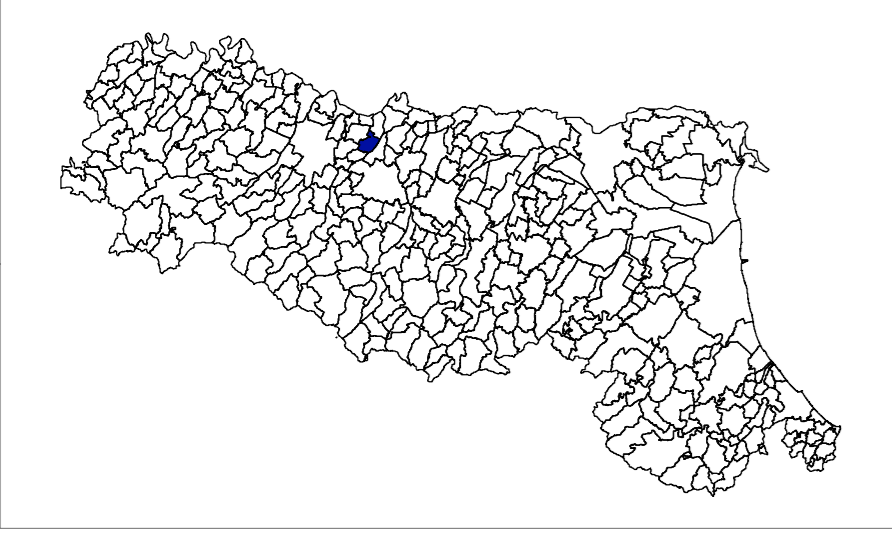
MICROZONAZIONE SISMICA

Carta di microzonazione sismica

Livello 2 – F.a. I.S. 0,5–1,5 sec

scala 1 : 10.000

Regione Emilia-Romagna
Comune di Castelnuovo di Sotto



| | | |
|--|---|--|
| Regione Emilia Romagna | Soggetto realizzatore Studio Geologico CENTROGEO | Amministrazione comunale Sindaco: Francesco Monica |
| Studio realizzato con il contributo di cui all'OCDFC 171/2014 DGR ER 1227/2015. Coordinamento della Regione Emilia-Romagna – Servizio Geologico Luca Martelli | Progetto: Gian Pietro Mazzetti Collaboratori: Stefano Gili Mauro Mazzetti | Responsabile ITI settore Ambiente e Territorio: Luciano Mattioli |
| | Data Ottobre 2018 | Tavola 2.2.4 |

Legenda

Zone stabili suscettibili di amplificazioni locali

Fattori di amplificazione dell'intensità spettrale tra 0,5 e 1,5 sec.

- F.a. I.S. = 2,5 – 3,0
- F.a. I.S. = 3,1 – 3,5

Zone suscettibili di instabilità

Zone di suscettibilità per liquefazione

- Z_{liq} – F.a. I.S. = 2,5 – 3,0
- Z_{liq} – F.a. I.S. = 3,1 – 3,5

Zone di suscettibilità per cedimenti

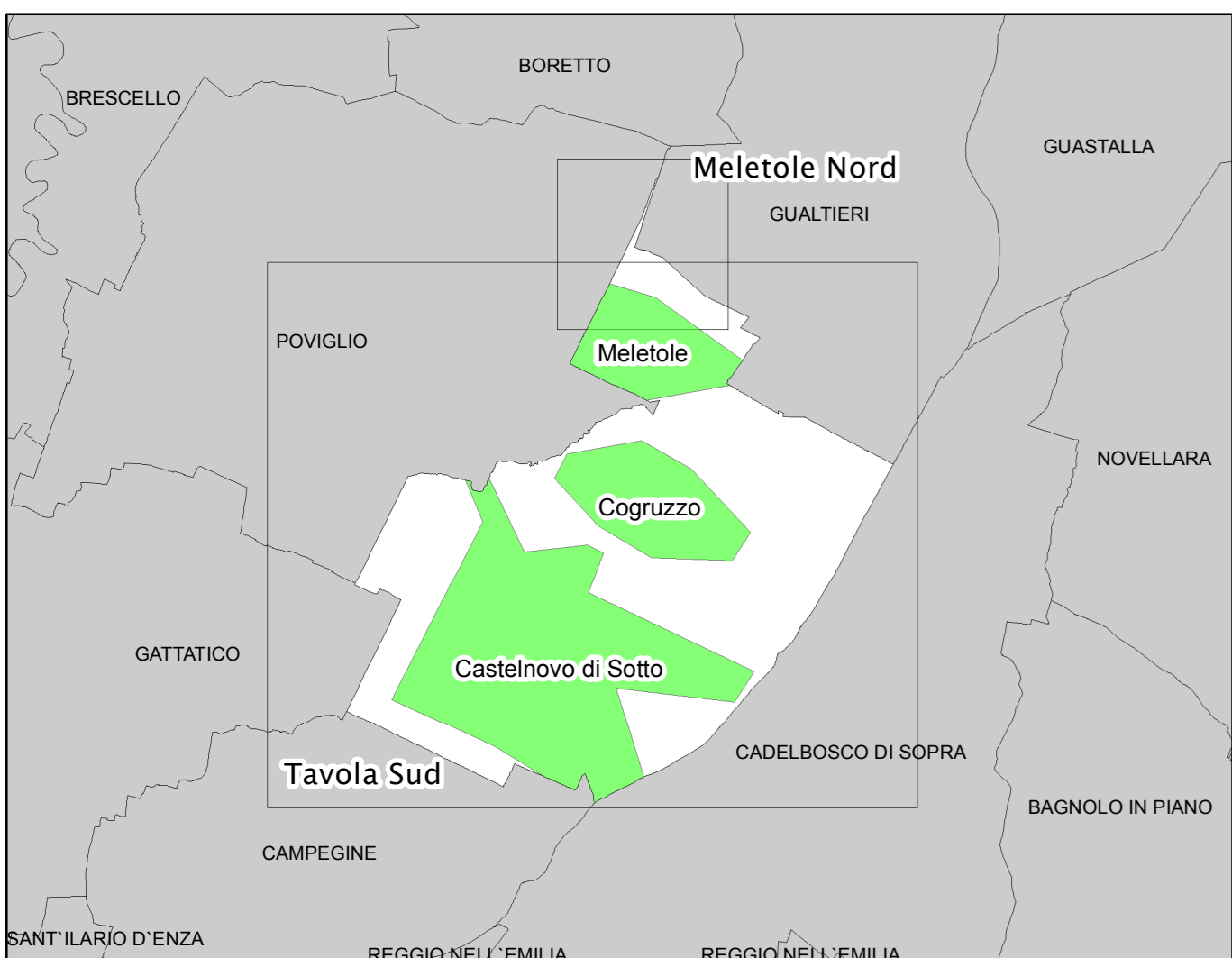
- Z_{cd} – Potenziali cedimenti differenziali

Altri elementi rappresentati

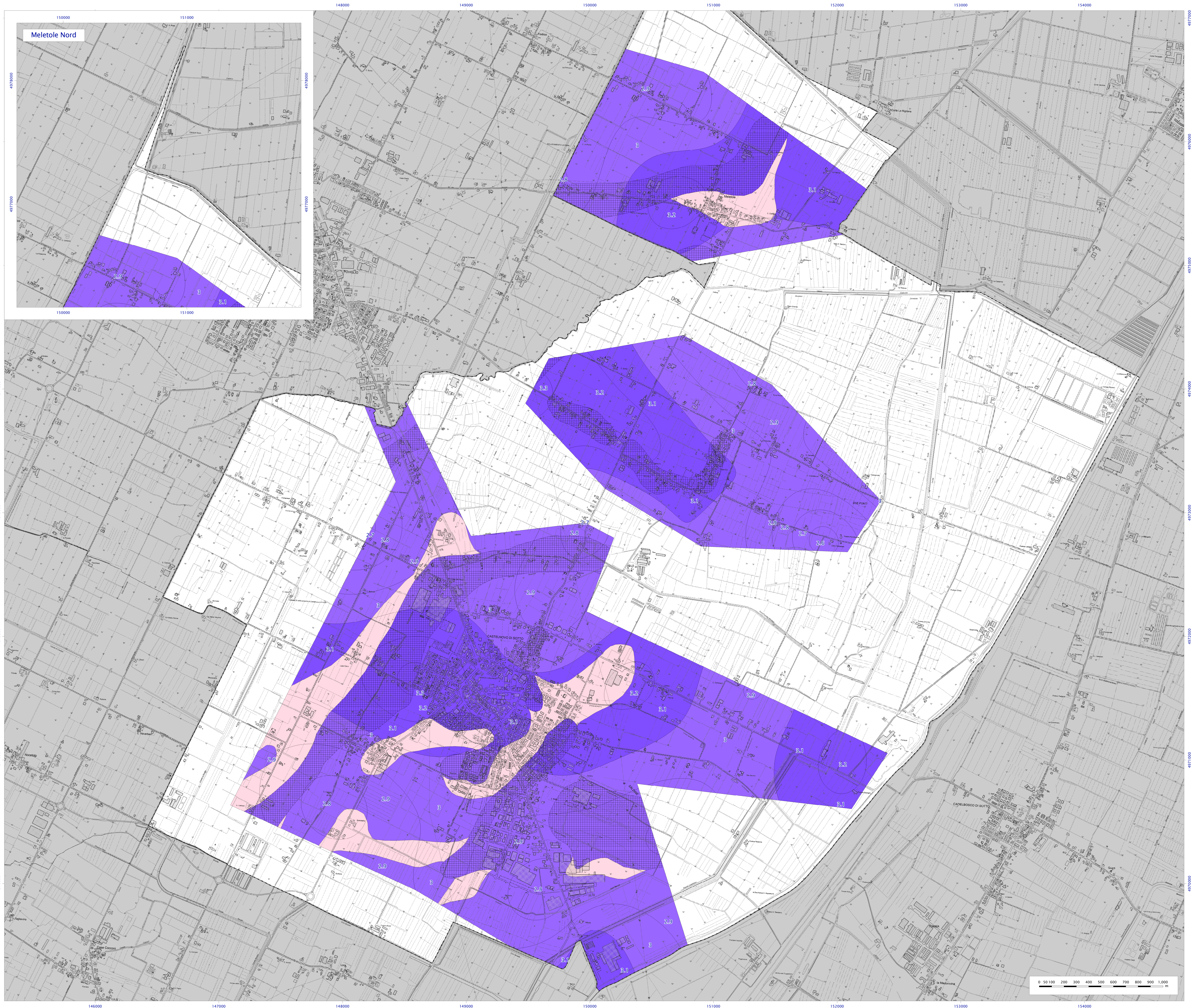
- Limite di Comune

0 125 250 500 750 1.000 Metri

Quadro Unione



Fonte dei dati:
Base topografica: Carta Tecnica Regionale edizione 2013, dai contenuti del Database Topografico Regionale 2013
Aggiornamenti: 2010–2013 – Periodo di rilievo: 1976–2013.



0 100 200 300 400 500 600 700 800 900 1.000