

ANALISI DELLA CONDIZIONE LIMITE PER L'EMERGENZA (CLE)

Carta sovrapposizione CLE-HSM0105

Stralcio scala 1 : 2.000

Regione Emilia-Romagna
Comune di Castelnovo ne' Monti



<p>Regione Emilia Romagna Studio realizzato con il contributo di cui all'OCDCP 52/2013 DGR ER 1919/2013. Coordinamento della Regione Emilia-Romagna - Servizio Pianificazione Urbanistica, Paesaggio e Uso Sostenibile del Territorio Maria Romani</p>	<p>Soggetto realizzatore Studio Geologico CENTROGEO Progetto: Gian Pietro Mazzetti Collaboratori: Stefano Gili Camilla Mazzetti</p>	<p>Amministrazione comunale Sindaco: Enrico Bini Assessore all'Urbanistica: Daniele Valentini Responsabile Ufficio Tecnico - Urbanistica: Fabio Ruffini Lavori Pubblici: Chiara Cantini Data Luglio 2022 Tavola 4.2.1</p>
--	---	---

Legenda

Sistema di gestione dell'emergenza

- Edificio strategico
- Area di emergenza (AMMASSAMENTO)
- Area di emergenza (RICOVERO)
- Area di emergenza (AMMASSAMENTO-RICOVERO)
- AC15 Infrastruttura di connessione
- AC23 Infrastruttura di accessibilità
- Aggregato strutturale
- Unità strutturale interferente appartenente ad un AS
- Unità strutturale non interferente appartenente ad un AS

Valore di HSM (g) tra 0,1 e 0,5 sec

- 0,22 ≤ HSM ≤ 0,38
- 0,39 ≤ HSM ≤ 0,54
- 0,55 ≤ HSM ≤ 0,70
- 0,71 ≤ HSM ≤ 0,85
- 0,86 ≤ HSM ≤ 0,99
- HSM ≥ 1

Zone di attenzione per instabilità (Livello 2)

- Instabilità di versante (ZAv) ZAv 0,55 ≤ HSM ≤ 0,70
- ZAv 0,71 ≤ HSM ≤ 0,85
- ZAv 0,86 ≤ HSM ≤ 0,99
- ZAv HSM ≥ 1

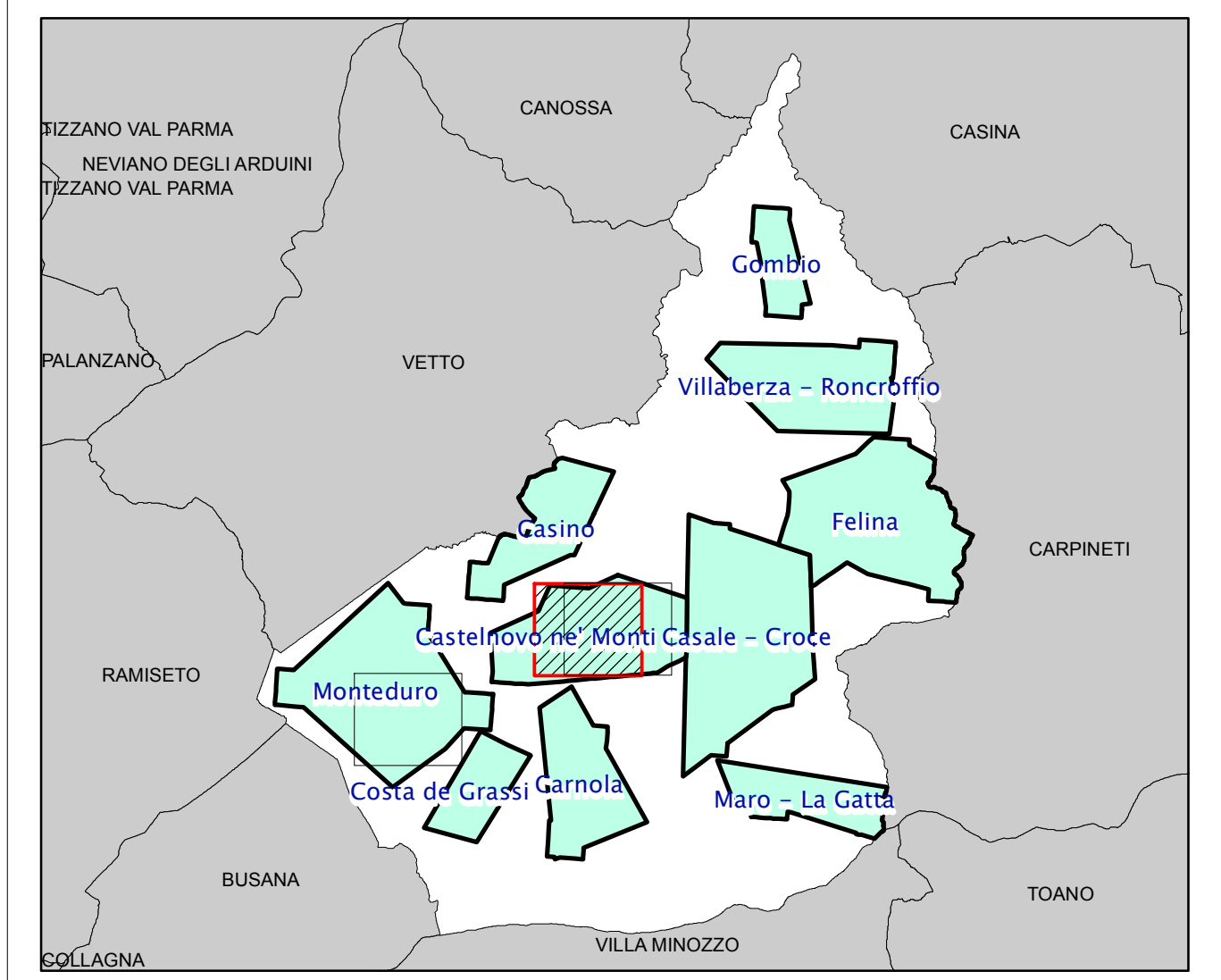
Zone suscettibili di instabilità (Livello 3)

- Instabilità di versante (ZSv) - 0 < FRT ≤ 15 cm Zsv 0,55 ≤ HSM ≤ 0,70

Altri elementi rappresentati

- Aree con approfondimenti di livello III
- Limite di Comune

Quadro Unione



Fonte dei dati:
Base topografica: Carta Tecnica Regionale edizione 2013, dai contenuti del Database Topografico Regionale 2013
Aggiornamenti: 2010-2013 - Periodo di rilievo: 1976-2013.

