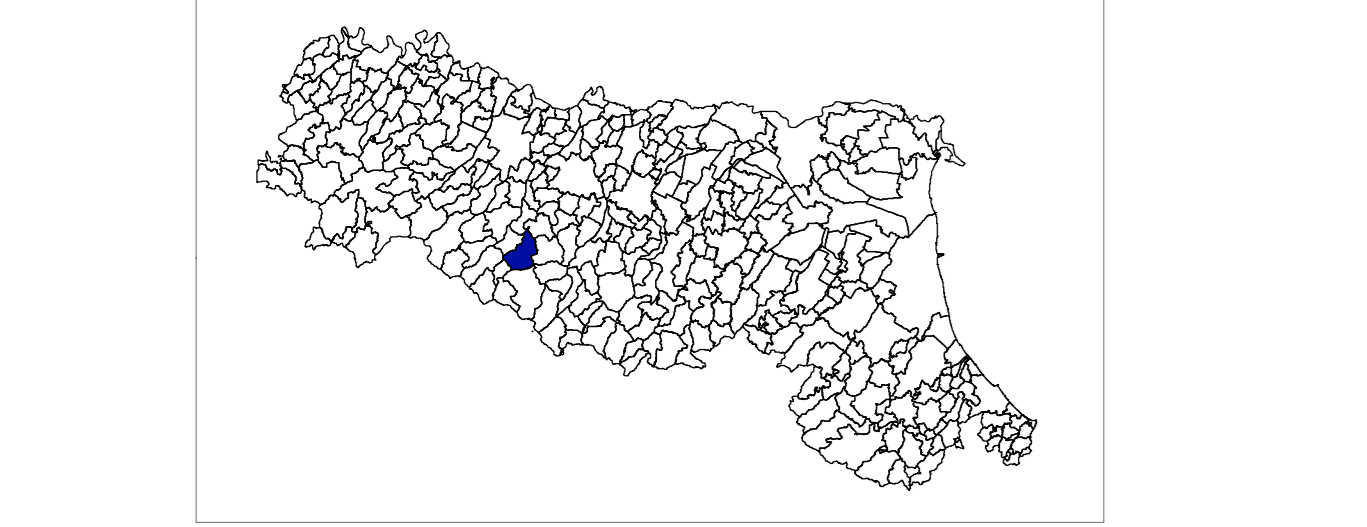


MICROZONAZIONE SISMICA

Carta delle indagini

scala 1 : 5.000

Regione Emilia-Romagna
Comune di Castelnovo ne' Monti



Regione Emilia Romagna	Soggetto realizzatore	Amministrazione comunale
Studio realizzato con il contributo di cui all'OCDCPC 52/2013 DGR ER 1919/2013. Coordinamento della Regione Emilia-Romagna - Servizio Geologico Luca Marzetti	Studio Geologico CENTROGEO Progetto: Gian Pietro Mazzetti Collaboratori: Stefano Gilli, Mauro Mazzetti, Camilla Mazzetti	Sindaco: Enrico Rini Assessore all'Urbanistica: Daniele Valentini Responsabile Ufficio Tecnico-Urbanistica: Fabio Ruffini Lavori Pubblici: Chiara Cantini Data: Luglio 2022 Tavola: 1.1.1

Legenda

Indagini pregresse e nuove

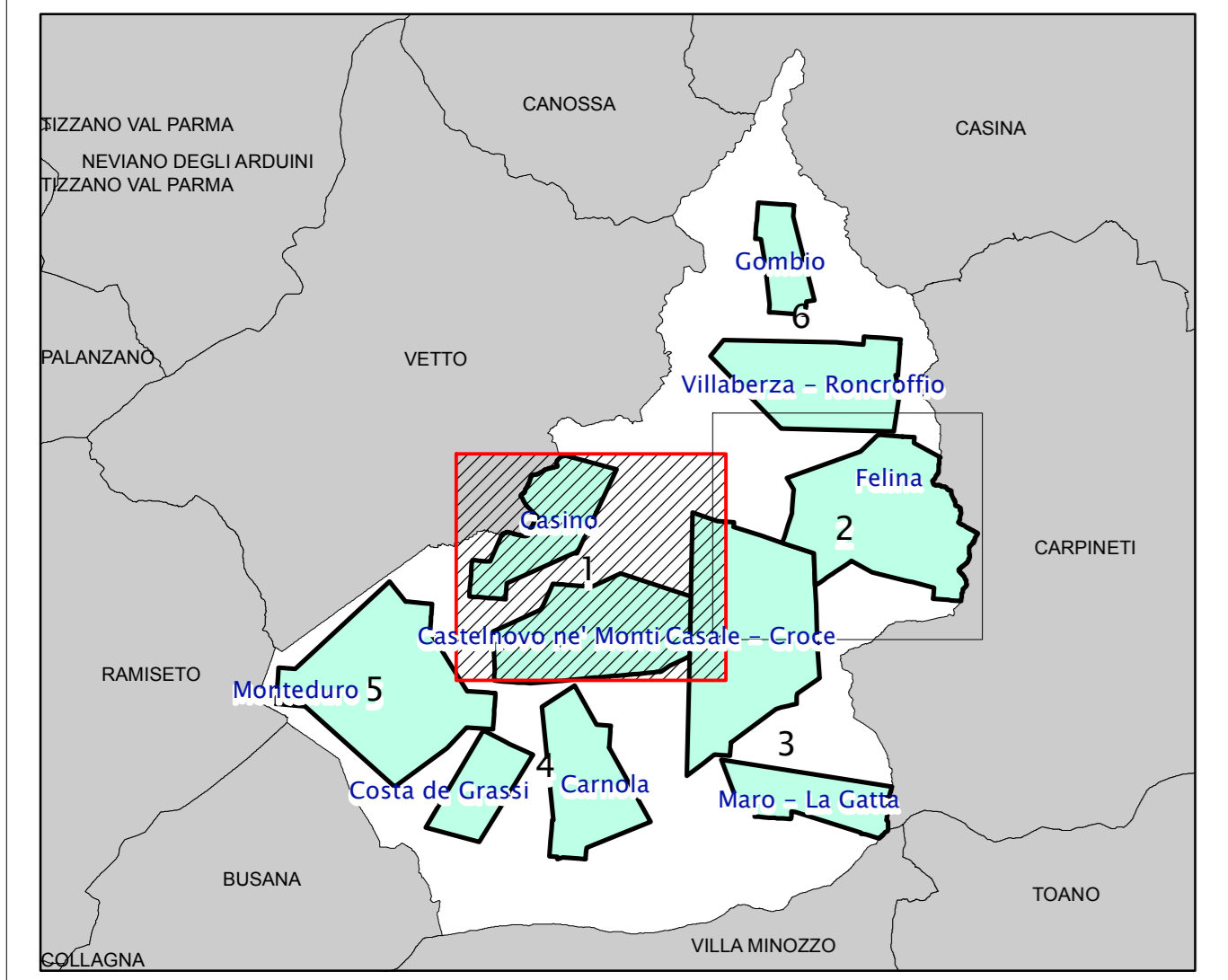
- Microtremori a stazione singola
- Sondaggio a carotaggio continuo
- Sondaggio con SPT
- Prova penetrometrica statica con punta meccanica (CPT)
- Prova penetrometrica dinamica media
- Prova REFRACTOR/Microtremors
- MASW
- MVA
- MASW
- Sismica in foro, crosshole
- Sismica in foro, downhole
- Profilo sismico a rifrazione
- SASW
- SASW
- Stratigrafia zona MS (teorica)

Altri elementi rappresentati

- Aree con approfondimenti di livello II e III
- Aree con approfondimenti di livello III
- Limite di Comune

0 62.5 125 250 375 500 Metri

Quadro Uniono



Fonte dei dati: Base topografica: Carta Tecnica Regionale edizione 2013, dai contenuti del Database Topografico Regionale 2013. Aggiornamenti: 2010-2013 - Periodo di rilievo: 1976-2013.

