

# MICROZONAZIONE SISMICA

## Carta delle frequenze naturali dei terreni

scala 1 : 5.000

Regione Emilia-Romagna  
Comune di Castelnovo ne' Monti



<p>Regione Emilia Romagna</p> <p>Studio realizzato con il contributo di cui all'OCDFC 52/2013 DGR ER 1919/2013. Coordinamento della Regione Emilia-Romagna - Servizio Geologico Luca Martelli</p>	<p>Soggetto realizzatore</p> <p>Studio Geologico CENTROGED Progetto: Gian Pietro Mazzetti Collaboratori: Stefano Gilli, Mauro Mazzetti, Camilla Mazzetti</p>	<p>Amministrazione comunale Sindaco: Enrico Bini Assessore all'Urbanistica: Daniele Valentini</p> <p>Responsabile Ufficio Tecnico - Urbanistica: Fabio Ruffini Lavori Pubblici: Chiara Cantini</p> <p>Data: Luglio 2022 Tavola: 1.4.5</p>
---	--	---

### Legenda

**Frequenze naturali dei terreni (Hz)**

- F = 0 Hz (spettro piatto o valore non attendibile)
- 2 ≤ F0 < 3 Hz
- 3 ≤ F0 < 5 Hz
- 5 ≤ F0 < 8 Hz
- 8 ≤ F0 < 10 Hz
- 10 ≤ F0 < 15 Hz
- 15 ≤ F0 < 20 Hz
- F0 ≥ 20 Hz

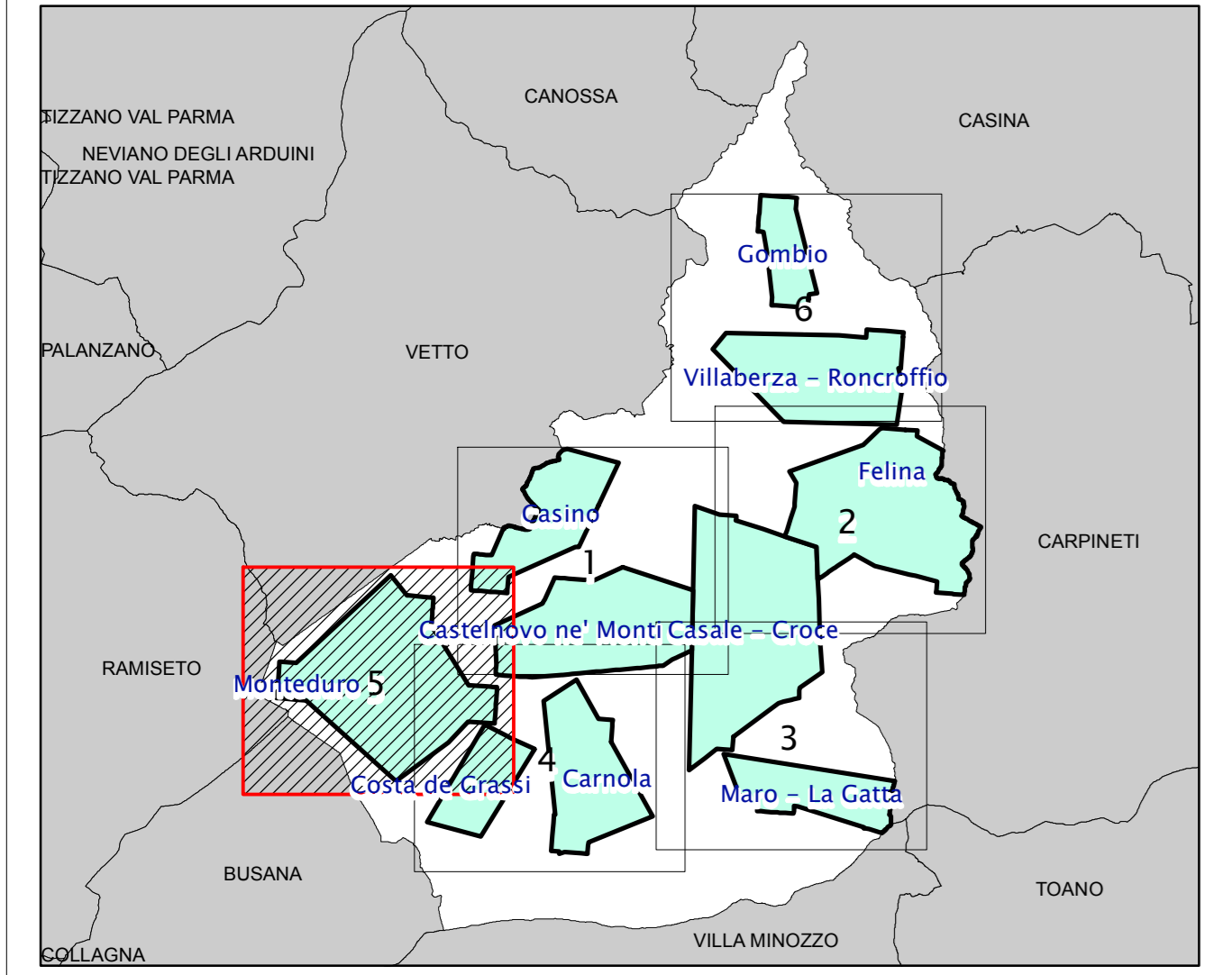
**Ampiezza**

- A < 2
- 2 ≤ A < 3
- 3 ≤ A < 4
- A ≥ 4

**Altri elementi rappresentati**

- ▭ Aree con approfondimenti di livello II e III
- ▭ Aree con approfondimenti di livello III
- Limite di Comune

### Quadro Union



Fonte dei dati: Base topografica: Carta Tecnica Regionale edizione 2013, dai contenuti del Database Topografico Regionale 2013. Aggiornamenti: 2010-2013 - Periodo di rilievo: 1976-2013.

