

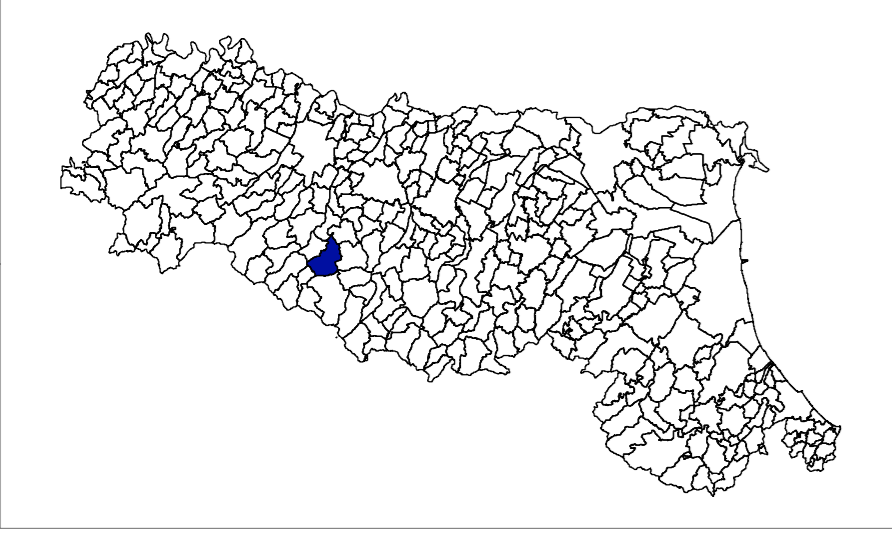
# MICROZONAZIONE SISMICA

## Carta di microzonazione sismica

### Livello 2-3 - F.a. P.G.A.

scala 1 : 5.000

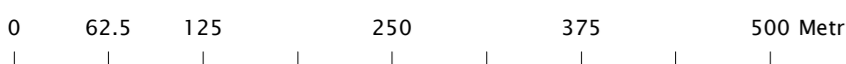
Regione Emilia-Romagna  
Comune di Castelnovo ne' Monti



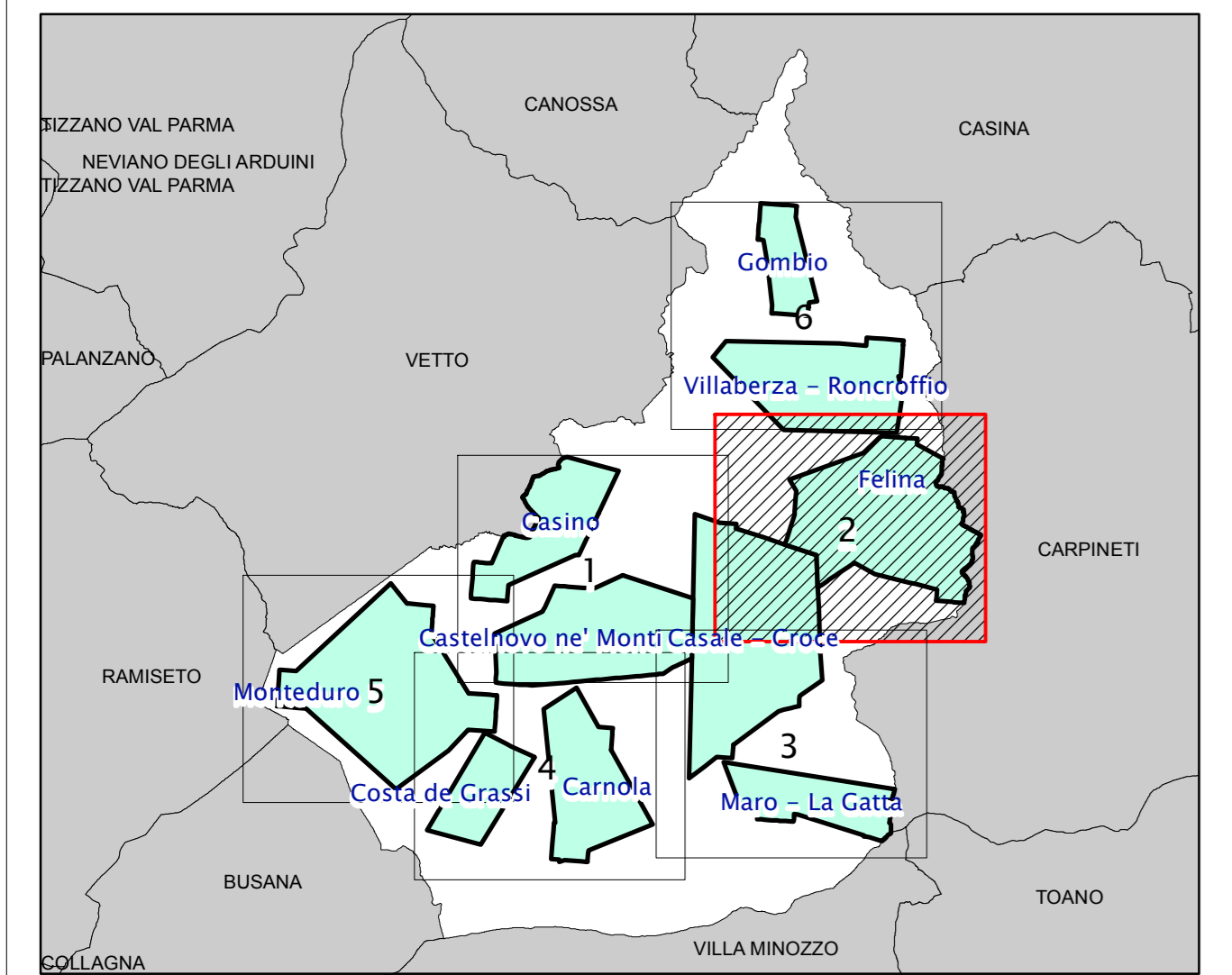
Regione Emilia Romagna  Studio realizzato con il contributo di cui all'art. 11 della legge 24 giugno 2009, n.77 DGR ER 1919/2013. Coordinamento della Regione Emilia-Romagna - Servizio Geologico Luca Martelli	Soggetto realizzatore  Studio Geologico CENTROGEO Progetto: Gian Pietro Mazzetti Collaboratori: Stefano Gilli, Mauro Mazzetti, Camilla Mazzetti	Amministrazione comunale Sindaco: Enrico Bin Assessore all'Urbanistica: Daniele Valentini  Responsabile Ufficio Tecnico - Urbanistica: Fabio Ruffini Lavori Pubblici: Chiara Cantini  Data: Luglio 2022 Tavola: 2.2.2
---	---	---

### Legenda

- Zone stabili**
- F.a. P.G.A. = 1
- Zone stabili suscettibili di amplificazioni locali**
- Fattori di amplificazione della P.G.A.
- F.a. P.G.A. = 1.1 - 1.2
  - F.a. P.G.A. = 1.3 - 1.4
  - F.a. P.G.A. = 1.5 - 1.6
  - F.a. P.G.A. = 1.7 - 1.8
  - F.a. P.G.A. = 1.9 - 2.0
  - F.a. P.G.A. = 2.1 - 2.2
  - F.a. P.G.A. = 2.3 - 2.4
  - F.a. P.G.A. = 2.5 - 3.0
- Zone di attenzione per instabilità (Livello 2)**
- Instabilità di versante (Z<sub>2a</sub>)
- Z<sub>2a</sub> F.a. P.G.A. = 1.7 - 1.8
  - Z<sub>2a</sub> F.a. P.G.A. = 1.9 - 2.0
  - Z<sub>2a</sub> F.a. P.G.A. = 2.1 - 2.2
  - Z<sub>2a</sub> F.a. P.G.A. = 2.3 - 2.4
  - Z<sub>2a</sub> F.a. P.G.A. = 2.5 - 3.0
- Zone suscettibili di instabilità (Livello 3)**
- Instabilità di versante (Z<sub>3a</sub>) - 0 < FRT ≤ 15 cm
- Z<sub>3a</sub> F.a. P.G.A. = 1.7 - 1.8
  - Z<sub>3a</sub> F.a. P.G.A. = 1.9 - 2.0
  - Z<sub>3a</sub> F.a. P.G.A. = 2.1 - 2.2
- Altri elementi rappresentati**
- Aree con approfondimenti di livello III
  - Limite di Comune



### Quadro Uniono



Fonte dei dati:  
Base topografica: Carta Tecnica Regionale edizione 2013, dai contenuti del Database Topografico Regionale 2013  
Aggiornamenti: 2010 - 2013 - Periodo di rilievo: 1976 - 2013.

