

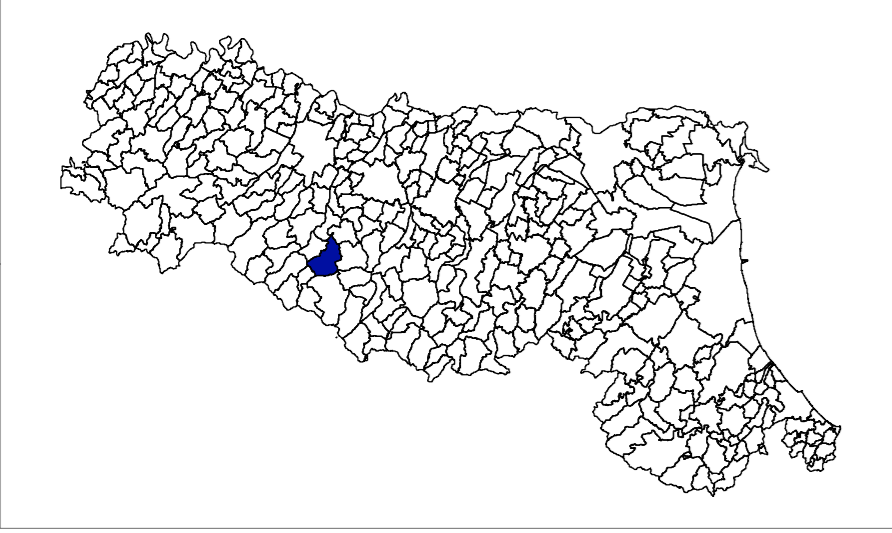
MICROZONAZIONE SISMICA

Carta di microzonazione sismica

Livello 2-3 - F.a. P.G.A.

scala 1 : 5.000

Regione Emilia-Romagna
Comune di Castelnovo ne' Monti

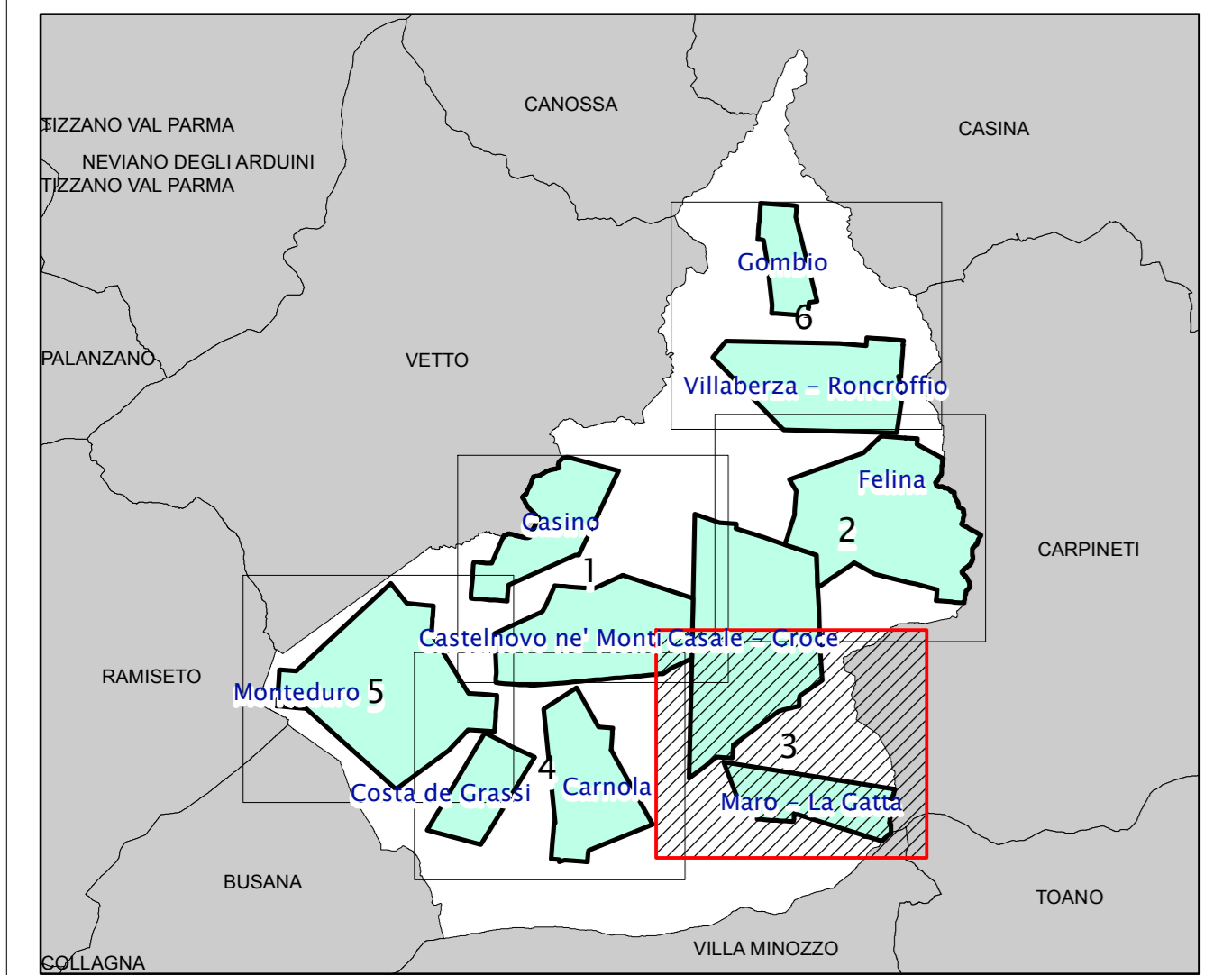


Regione Emilia Romagna	Soggetto realizzatore	Amministrazione comunale
Studio realizzato con il contributo di cui all'OCDCP 52/2013 DGR ER 1919/2013. Coordinamento della Regione Emilia-Romagna - Servizio Geologico Luca Martelli	Studio Geologico CENTROGED Progetto: Gian Pietro Mazzetti Collaboratori: Stefano Gilli, Mauro Mazzetti, Camilla Mazzetti	Sindaco: Enrico Bini Assessore all'Urbanistica: Daniele Valentini Responsabile Ufficio Tecnico - Urbanistica: Fabio Ruffini Lavori Pubblici: Chiara Cantini
	Data	Tavola
	Luglio 2022	2.2.3

Legenda

- Zone stabili**
- F.a. P.G.A. = 1
- Zone stabili suscettibili di amplificazioni locali**
- Fattori di amplificazione della P.G.A.
- F.a. P.G.A. = 1.1 - 1.2
 - F.a. P.G.A. = 1.3 - 1.4
 - F.a. P.G.A. = 1.5 - 1.6
 - F.a. P.G.A. = 1.7 - 1.8
 - F.a. P.G.A. = 1.9 - 2.0
 - F.a. P.G.A. = 2.1 - 2.2
 - F.a. P.G.A. = 2.3 - 2.4
 - F.a. P.G.A. = 2.5 - 3.0
- Zone di attenzione per instabilità (Livello 2)**
- Instabilità di versante (Z_{Av})
- Z_{Av} F.a. P.G.A. = 1.7 - 1.8
 - Z_{Av} F.a. P.G.A. = 1.9 - 2.0
 - Z_{Av} F.a. P.G.A. = 2.1 - 2.2
 - Z_{Av} F.a. P.G.A. = 2.3 - 2.4
 - Z_{Av} F.a. P.G.A. = 2.5 - 3.0
- Zone suscettibili di instabilità (Livello 3)**
- Instabilità di versante (Z_{Siv}) - 0 < FRT ≤ 15 cm
- Z_{Siv} F.a. P.G.A. = 1.7 - 1.8
 - Z_{Siv} F.a. P.G.A. = 1.9 - 2.0
 - Z_{Siv} F.a. P.G.A. = 2.1 - 2.2
- Altri elementi rappresentati**
- Arece con approfondimenti di livello III
 - Limite di Comune
- 0 62.5 125 250 375 500 Metri

Quadro Unione



Fonte dei dati:
Base topografica: Carta Tecnica Regionale edizione 2013, dai contenuti del Database Topografico Regionale 2013
Aggiornamenti: 2010-2013 - Periodo di rilievo: 1976-2013.

