

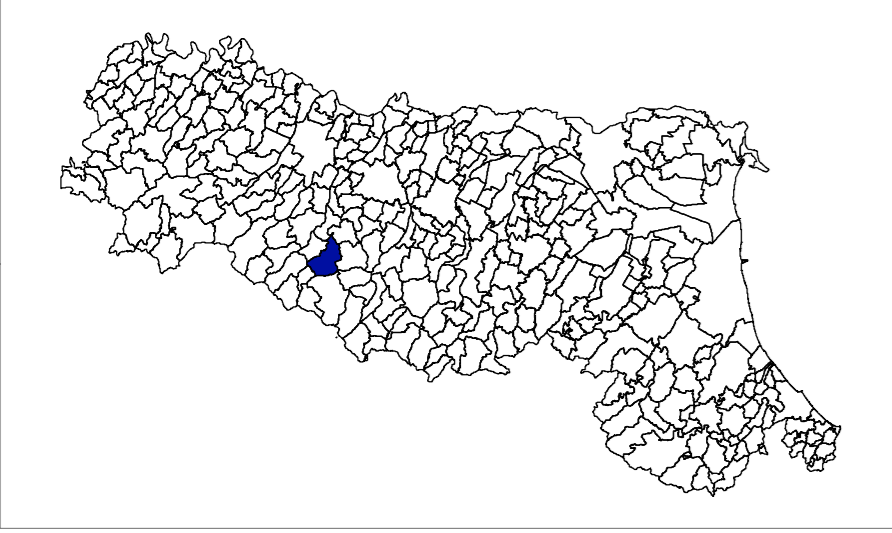
MICROZONAZIONE SISMICA

Carta di microzonazione sismica

Livello 2-3 - FH 0,5-1,0 sec

scala 1 : 5.000

Regione Emilia-Romagna
Comune di Castelnovo ne' Monti

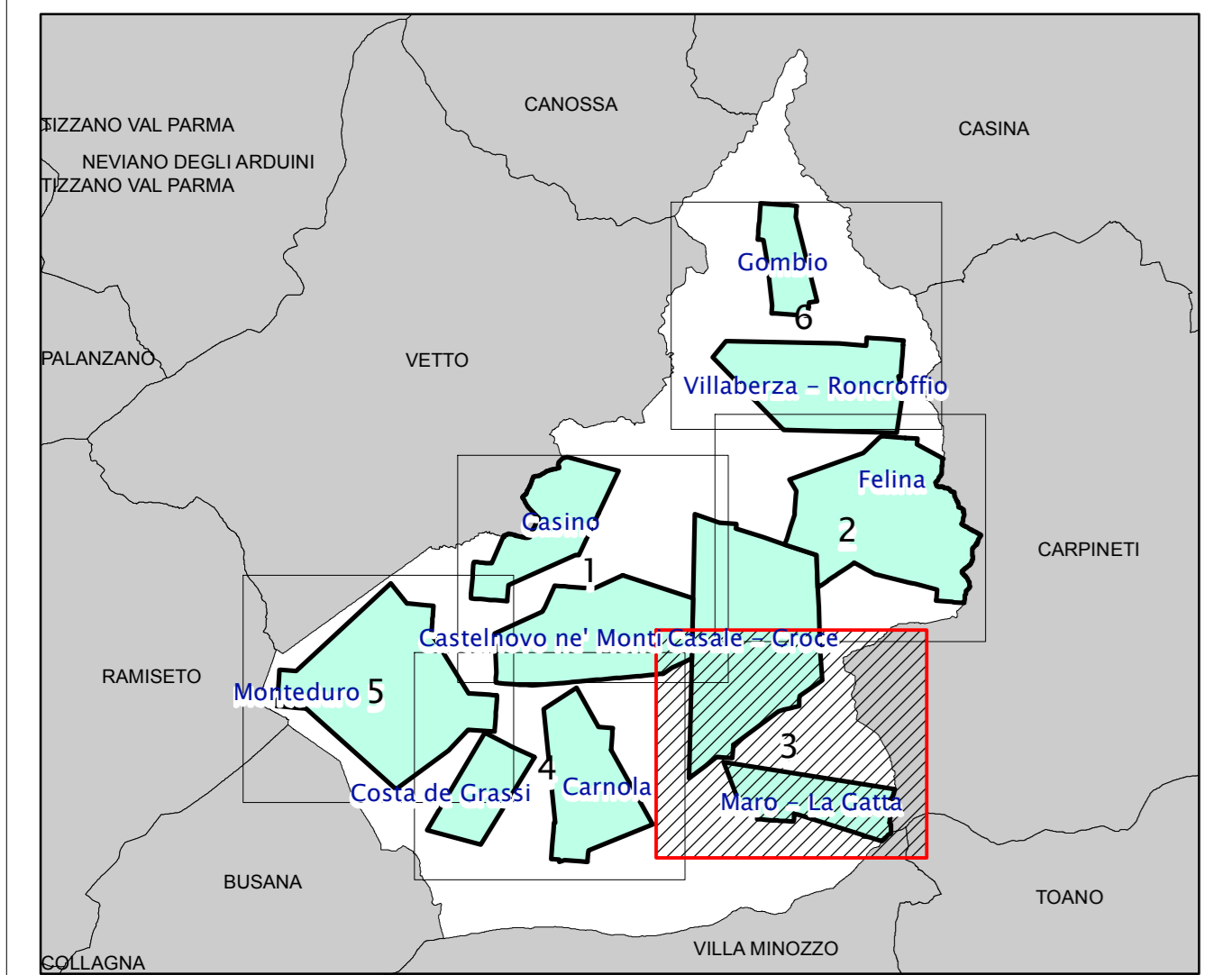


<p>Regione Emilia Romagna</p> <p>Studio realizzato con il contributo di cui all'OCDCPC 52/2013 DGR ER 1919/2013. Coordinamento della Regione Emilia-Romagna - Servizio Geologico Luca Martelli</p>	<p>Soggetto realizzatore</p> <p>Studio Geologico CENTROGED Progetto: Gian Pietro Mazzetti Collaboratori: Stefano Gilli, Mauro Mazzetti, Camilla Mazzetti</p>	<p>Amministrazione comunale Sindaco: Enrico Bini Assessore all'Urbanistica: Daniele Valentini</p> <p>Responsabile Ufficio Tecnico - Urbanistica: Fabio Ruffini Lavori Pubblici: Chiara Cantini</p> <p>Data Luglio 2022 Tavola 2.4.3</p>
----------------------------------------------------------------------------------------------------------------------------------------------------------------------------------------------------	----------------------------------------------------------------------------------------------------------------------------------------------------------------------	-----------------------------------------------------------------------------------------------------------------------------------------------------------------------------------------------------------------------------------------------------

Legenda

- Zone stabili**
- FH = 1
- Zone stabili suscettibili di amplificazioni locali**
- Fattori di amplificazione dello spettro in pseudovelocità tra 0,5 e 1,0 sec.
- FH = 1,1 - 1,2
 - FH = 1,3 - 1,4
 - FH = 1,5 - 1,6
 - FH = 1,7 - 1,8
 - FH = 1,9 - 2,0
 - FH = 2,1 - 2,2
 - FH = 2,3 - 2,4
- Zone di attenzione per instabilità (Livello 2)**
- Instabilità di versante (ZAv)**
- ZAv FH = 1,3 - 1,4
 - ZAv FH = 1,5 - 1,6
 - ZAv FH = 1,7 - 1,8
 - ZAv FH = 1,9 - 2,0
 - ZAv FH = 2,1 - 2,2
 - ZAv FH = 2,3 - 2,4
 - ZAv FH = 2,5 - 3,0
- Zone suscettibili di instabilità (Livello 3)**
- Instabilità di versante (ZSv) - 0 < FRT ≤ 15 cm**
- ZSv FH = 1,1 - 1,2
- Altri elementi rappresentati**
- Aree con approfondimenti di livello III
 - Limite di Comune
- 0 62,5 125 250 375 500 Metri

Quadro Uniono



Fonte dei dati:
Base topografica: Carta Tecnica Regionale edizione 2013, dai contenuti del Database Topografico Regionale 2013
Aggiornamenti: 2010-2013 - Periodo di rilievo: 1976-2013.

