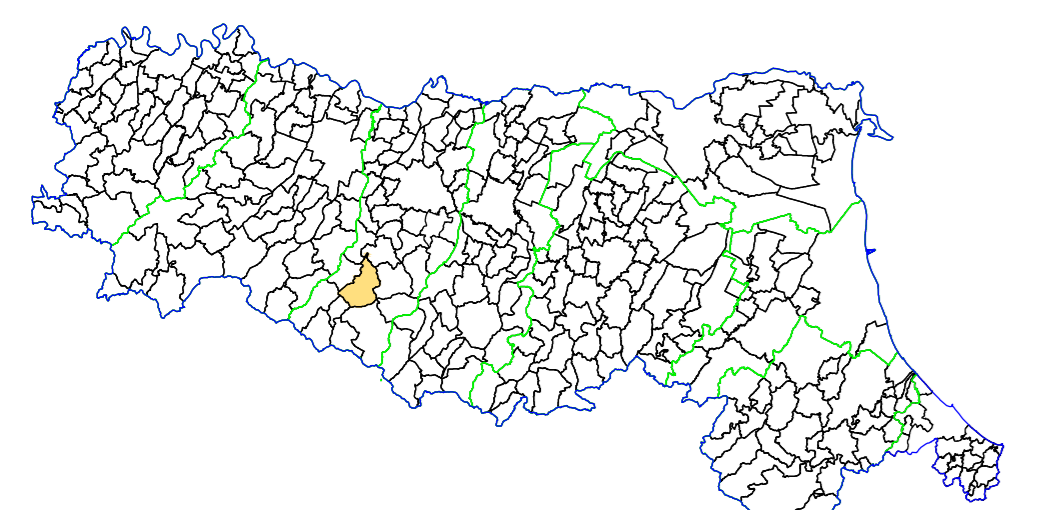


MICROZONAZIONE SISMICA 6.1 – Carta delle microzone omogenee in prospettiva sismica – Nord

scala – 1:15.000

Regione Emilia-Romagna
Comune di Castelnuovo ne' Monti

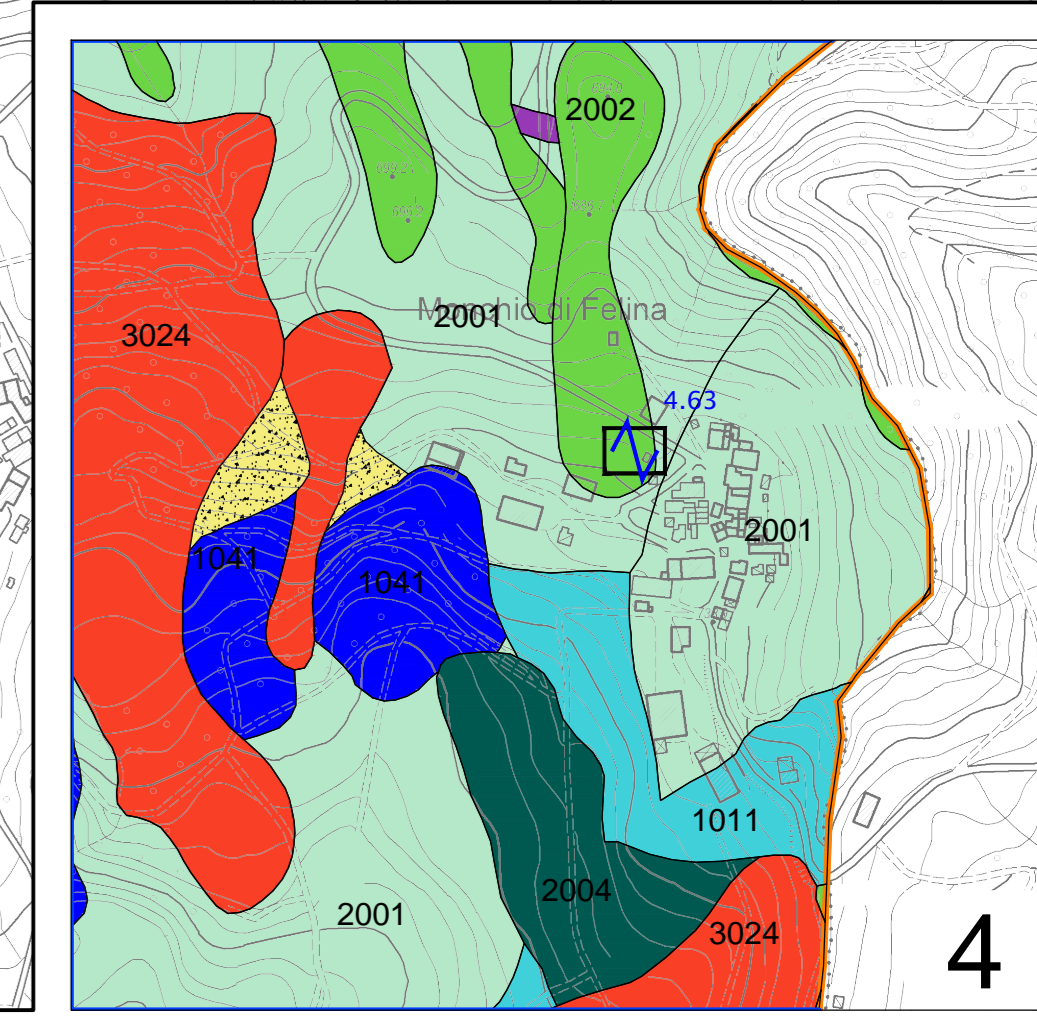
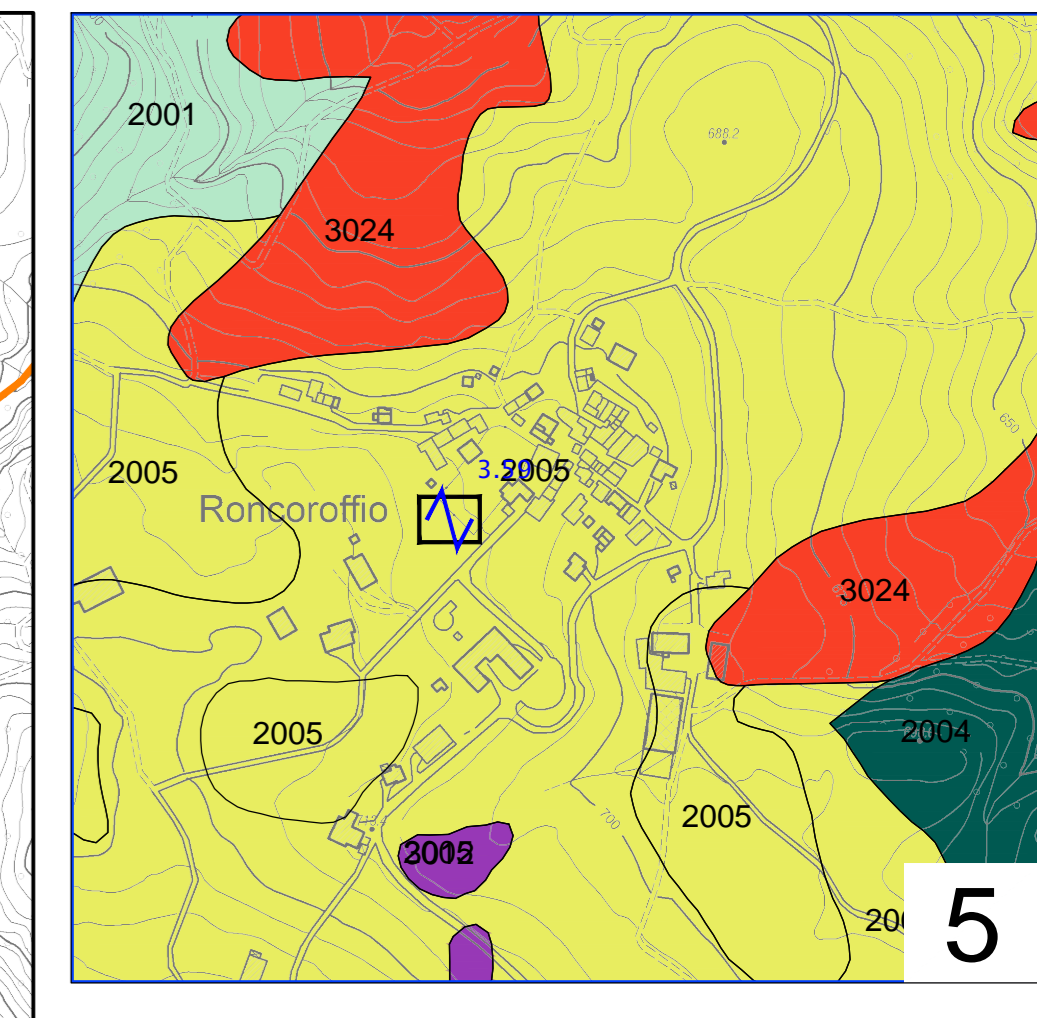
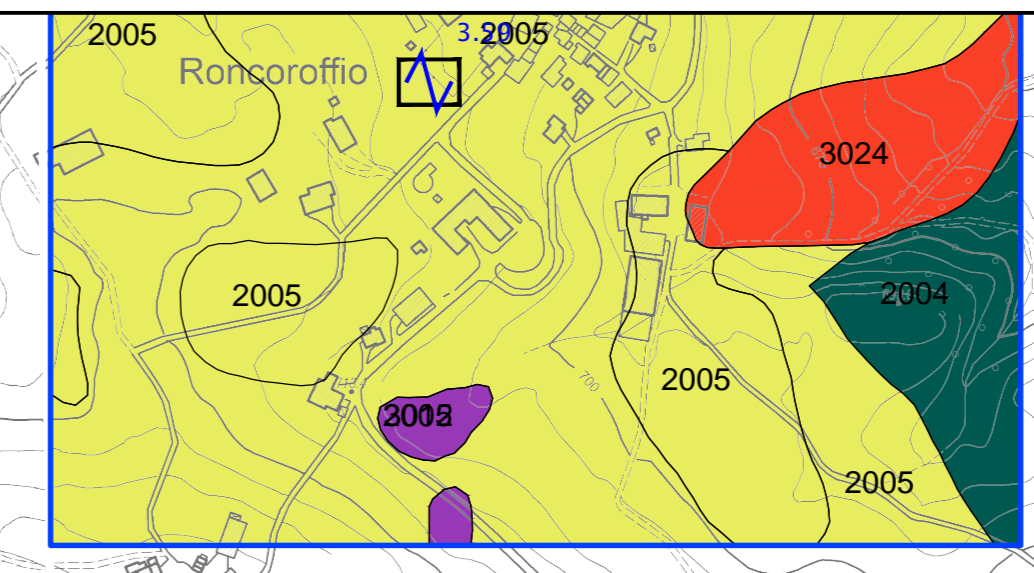
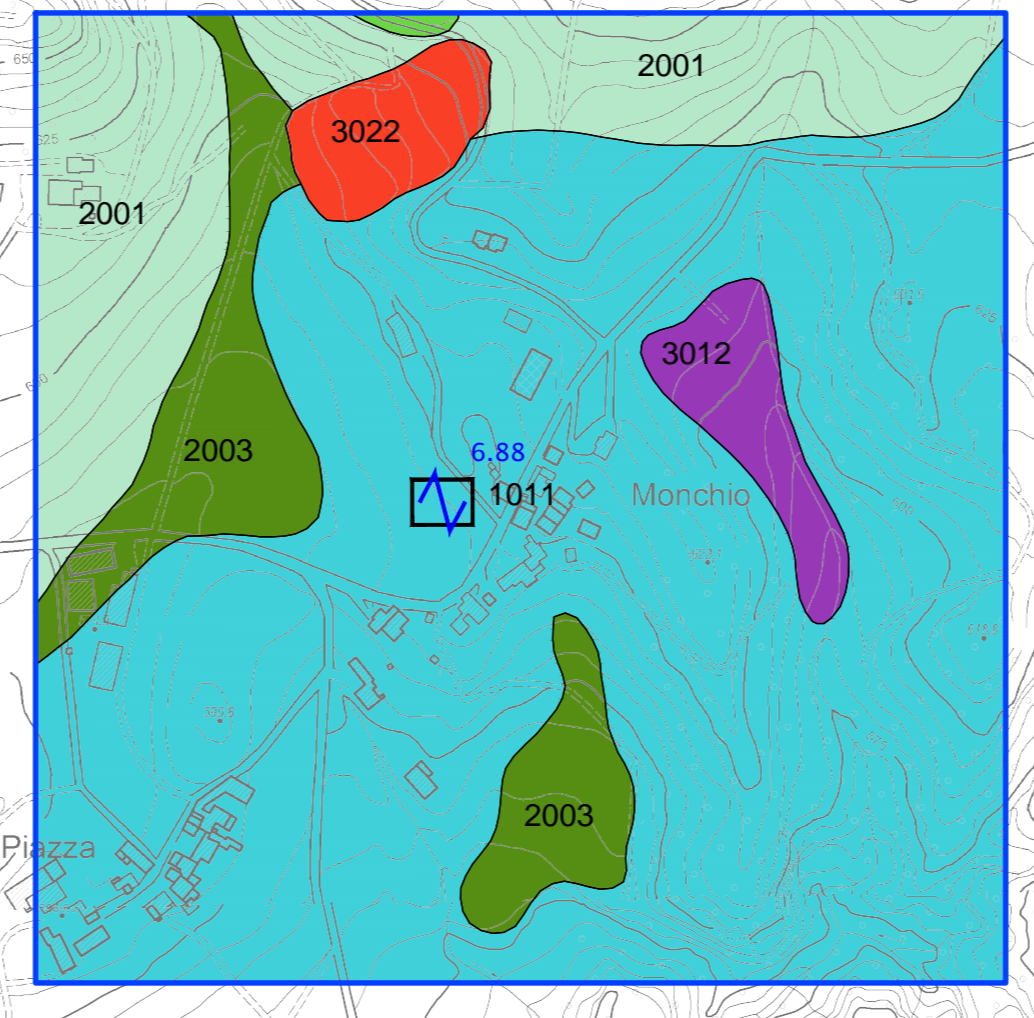
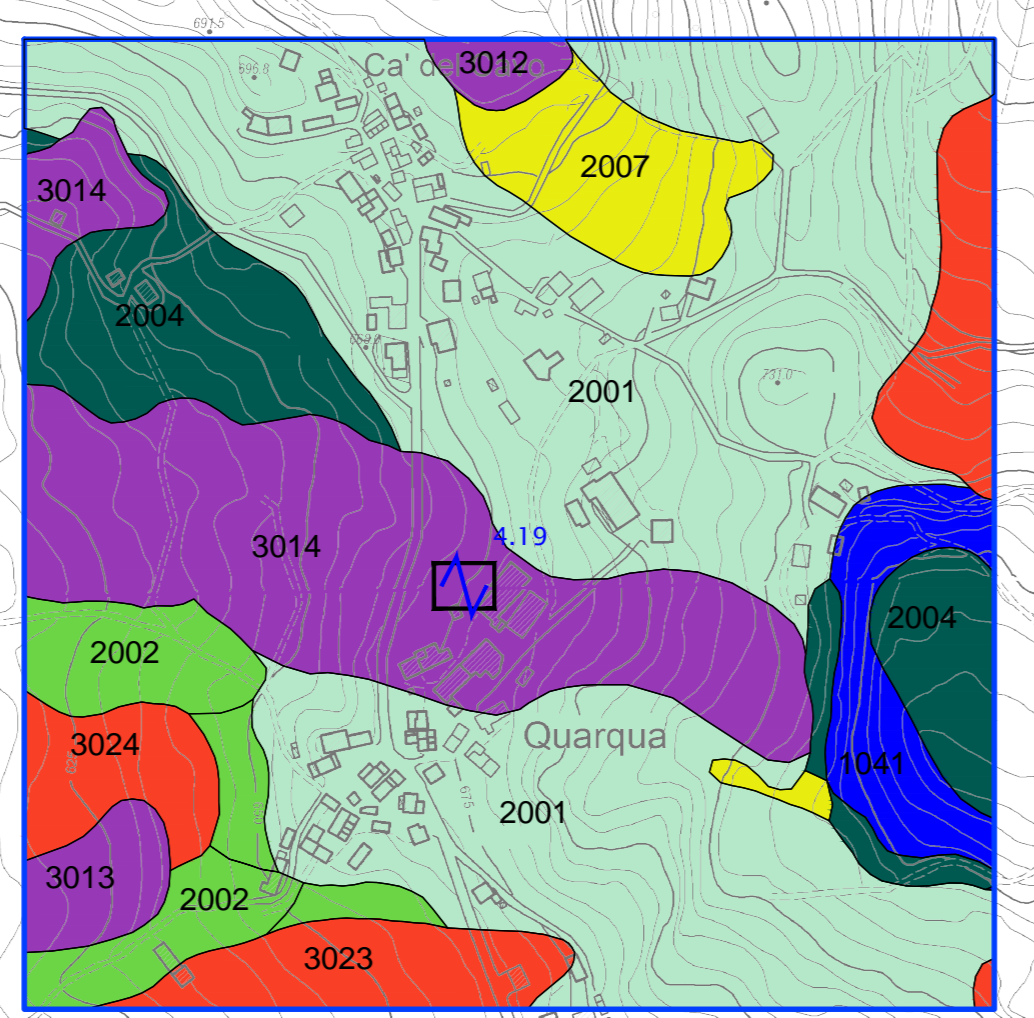
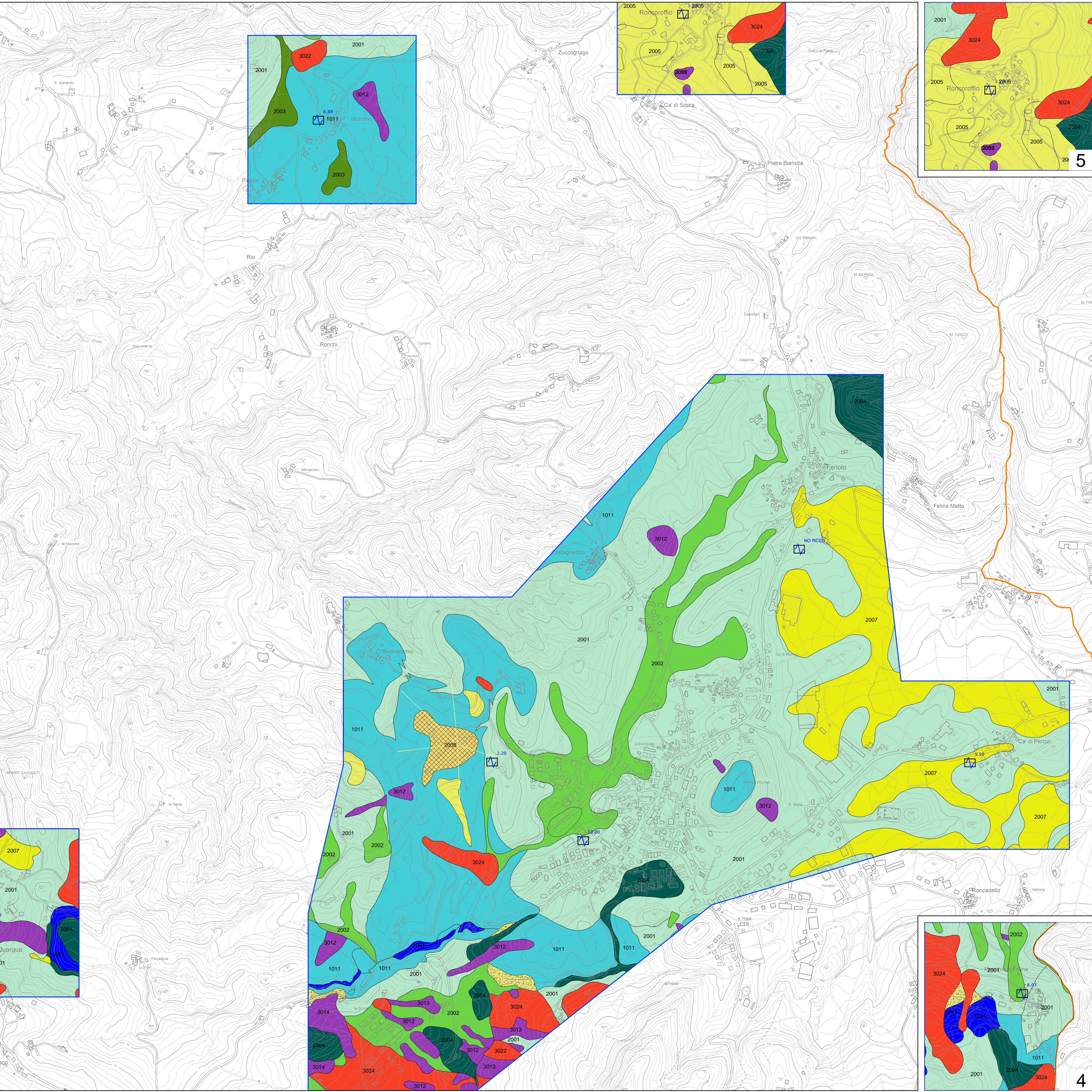
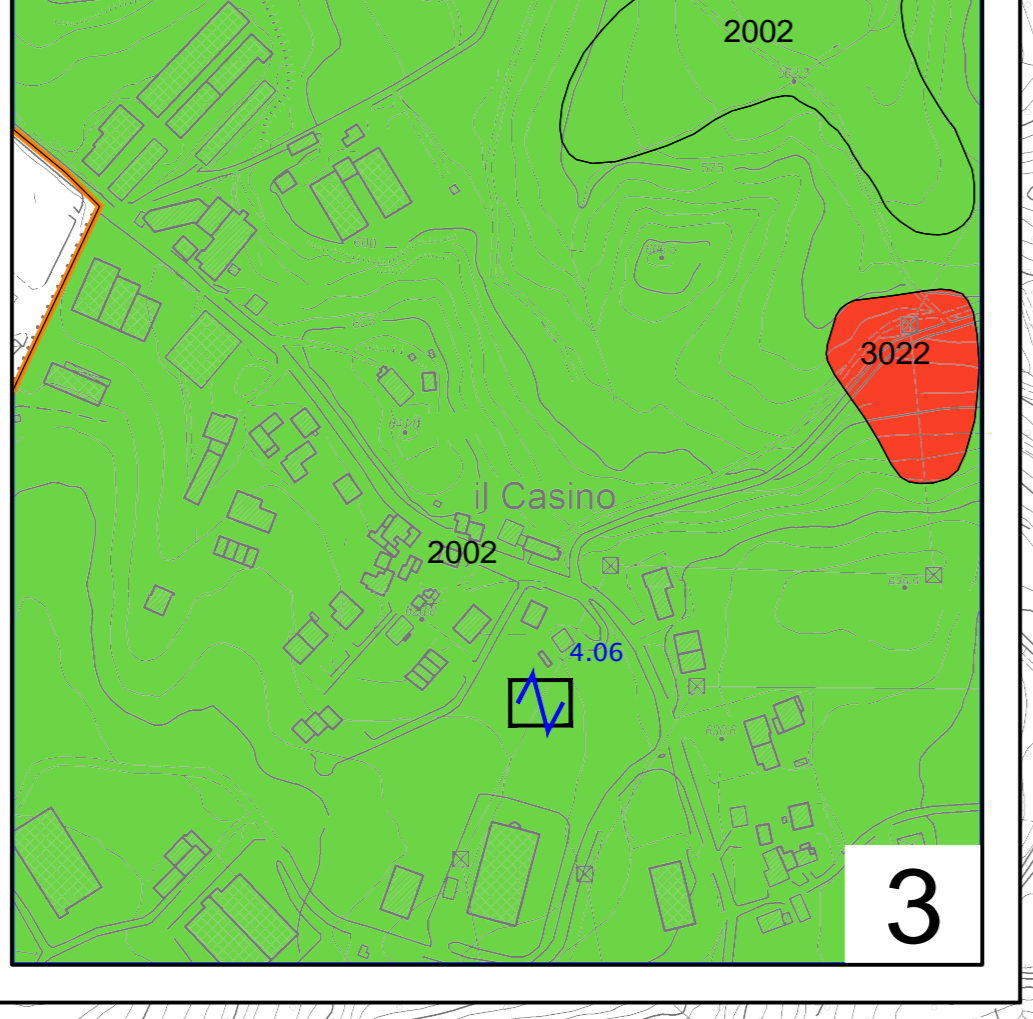
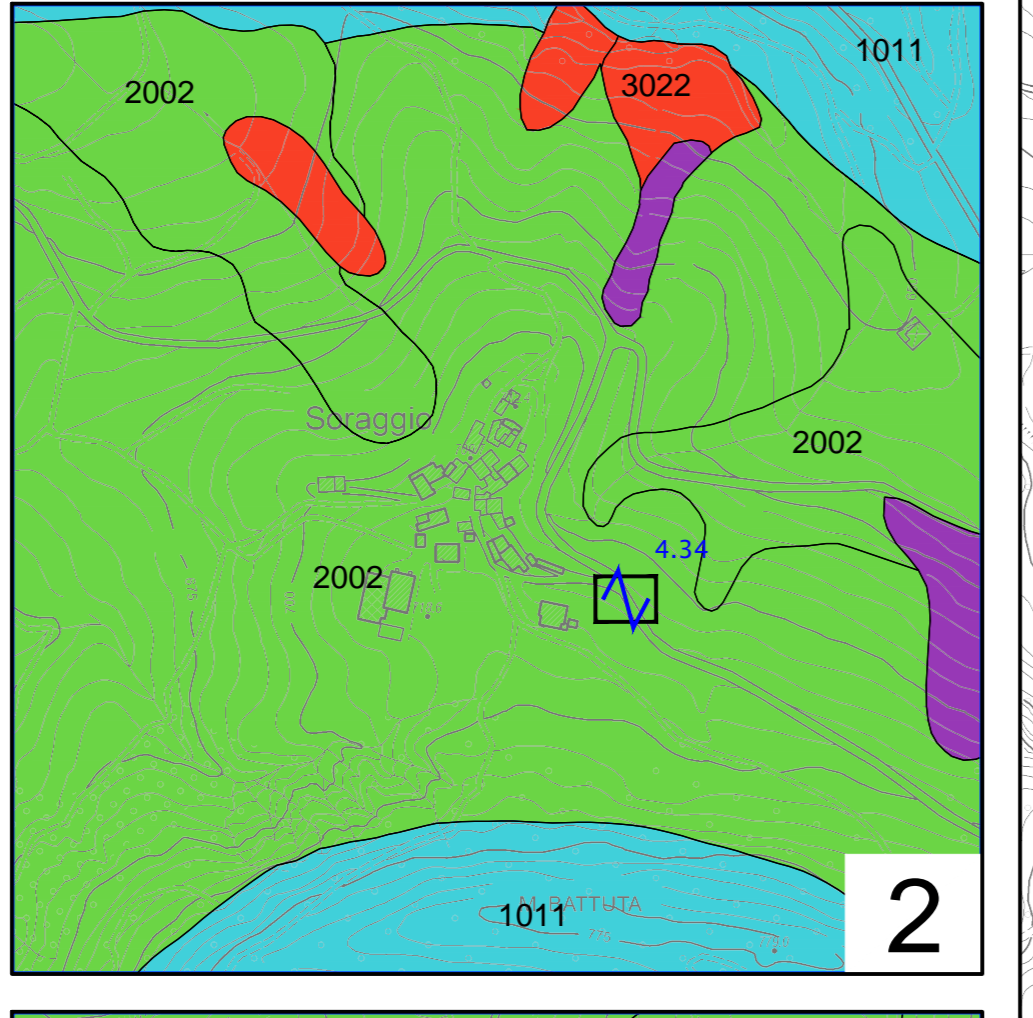
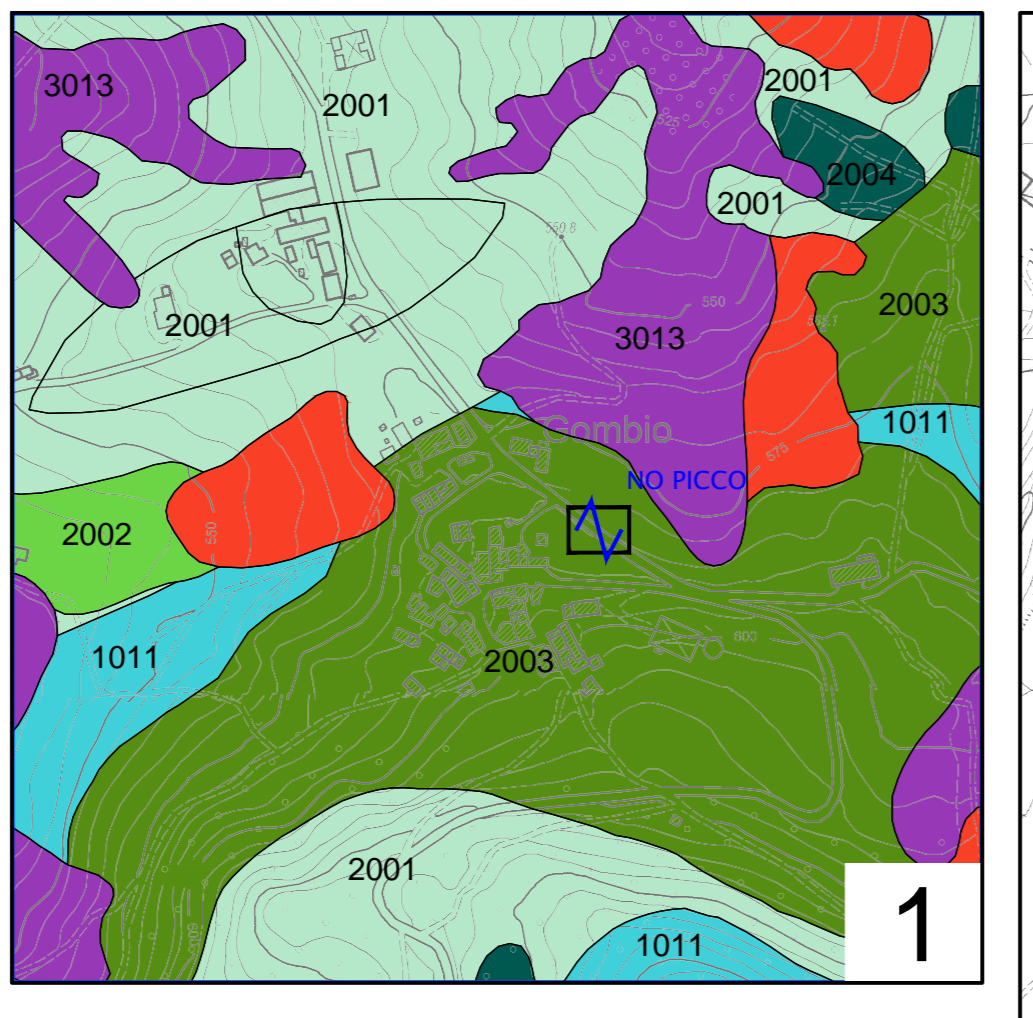
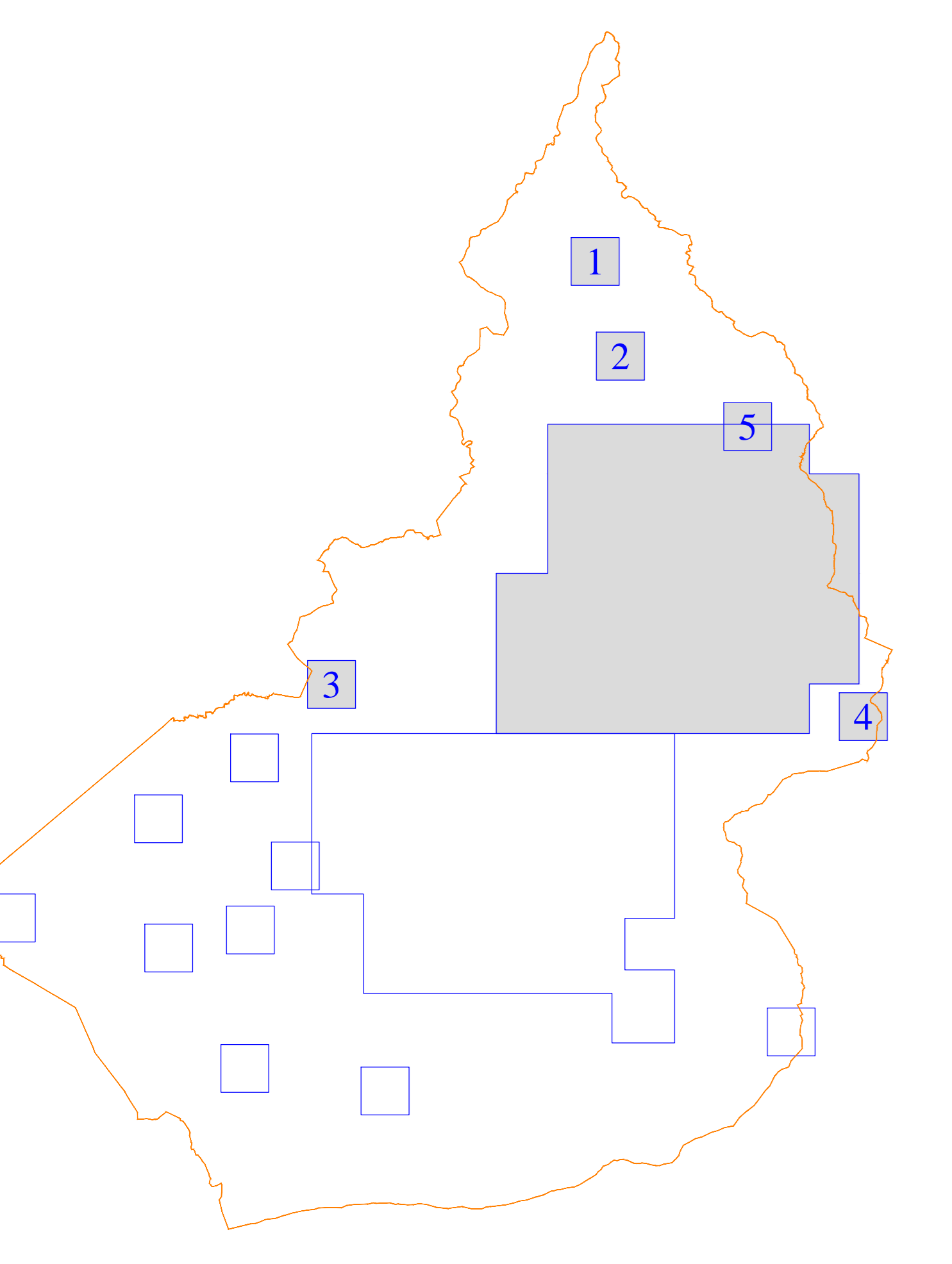


Soggetto realizzatore
 Dott. Geol. Marco Santi Bortolotti
 Dott. Geol. Stefano Cavallini
 Dott. Geol. Roberto Saloni
GEODES s.r.l.
 Via Michelangelo, 1 - 41013 Castelnuovo Rangone (MO)
 Tel. 0521/28811 - Fax 0521/28812
 e-mail: geodes@geodes.it
 P.I.C. 04967650366
 Reg. Imp. Modena n° 02081820364
 C.F. e P. IVA 02055600364

Data
Dicembre 2015

Legenda

- Zone stabili**
 - 1011 Substrato lapideo
 - 1041 Alternanza di litotipi
 - Zone stabili suscettibili di amplificazioni locali**
 - 2000 Zona 0 – Substrato rigido molto fratturato
 - 2001 Zona 1 – Aree caratterizzate da substrato geologico non rigido (Vs sub-800 m/s) sub-affiorante
 - 2002 Zona 2 – Aree caratterizzate da substrato geologico non rigido (Vs sub-800 m/s) situato a profondità comprese tra 3 + 10 m dal p.c.
 - 2003 Zona 3 – Aree caratterizzate da substrato geologico (Vs sub-800 m/s) situato a profondità comprese tra 3 + 10 m dal p.c.
 - 2004 Zona 4 – Aree caratterizzate da substrato geologico (Vs sub-800 m/s) situato a profondità comprese tra 10 + 15 m dal p.c.
 - 2005 Zona 5 – Aree caratterizzate da substrato geologico (Vs sub-800 m/s) situato a profondità comprese tra 15 + 25 m dal p.c.
 - 2006 Zona 6 – Aree caratterizzate da substrato geologico (Vs sub-800 m/s) situato a profondità comprese tra 20 + 30 m dal p.c.
 - 2007 Zona 7 – Aree caratterizzate da substrato non rigido (Vs sub-800 m/s) situato a profondità comprese tra 10 + 15 m dal p.c.
 - 2008 Zona 8 – Aree caratterizzate da substrato lapideo affiorante e con amplificazione topografica.
 - 2009 Zona 9 – Aree caratterizzate da substrato lapideo affiorante molto fratturato e con amplificazione topografica.
 - 2010 Zona 10 – Aree caratterizzate da substrato affiorante costituito da alternanze di litotipi e con amplificazione topografica.
- Instabilità di versante: Attiva
 - Instabilità di versante: Quiescente
 - Falda detritica
 - Confine Comunale
 - Area d'indagine
 - Traccia della sezione topografica



4