

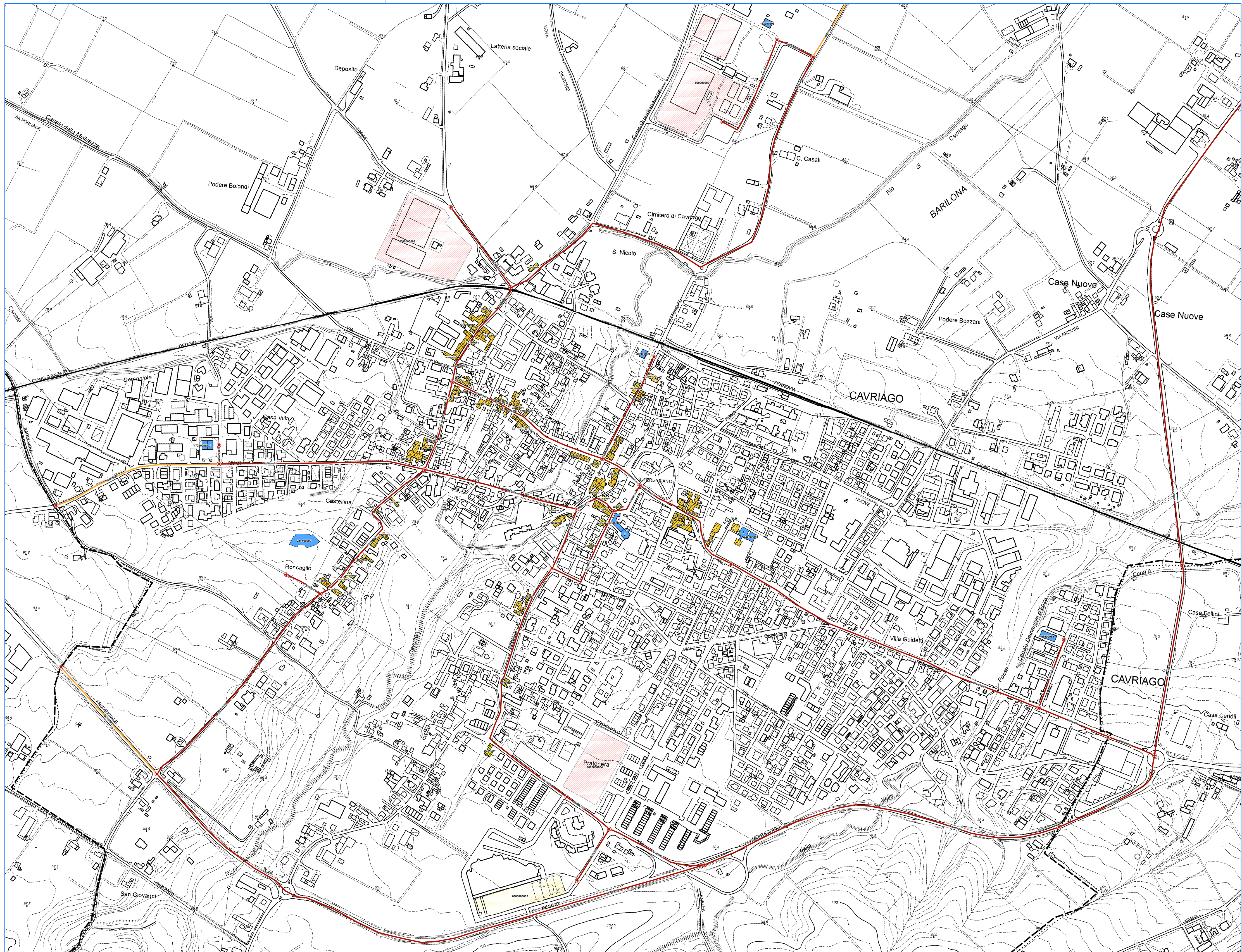
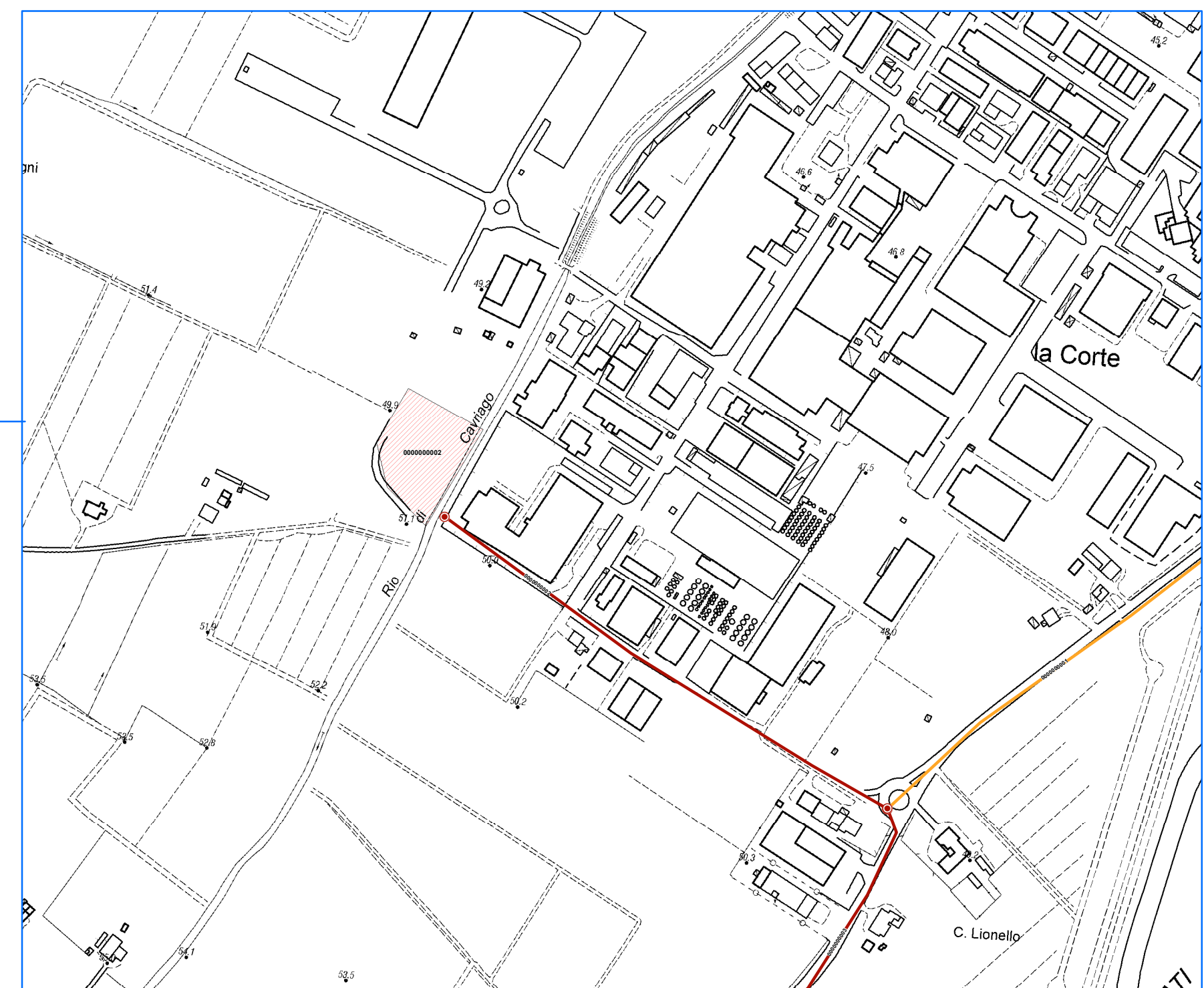
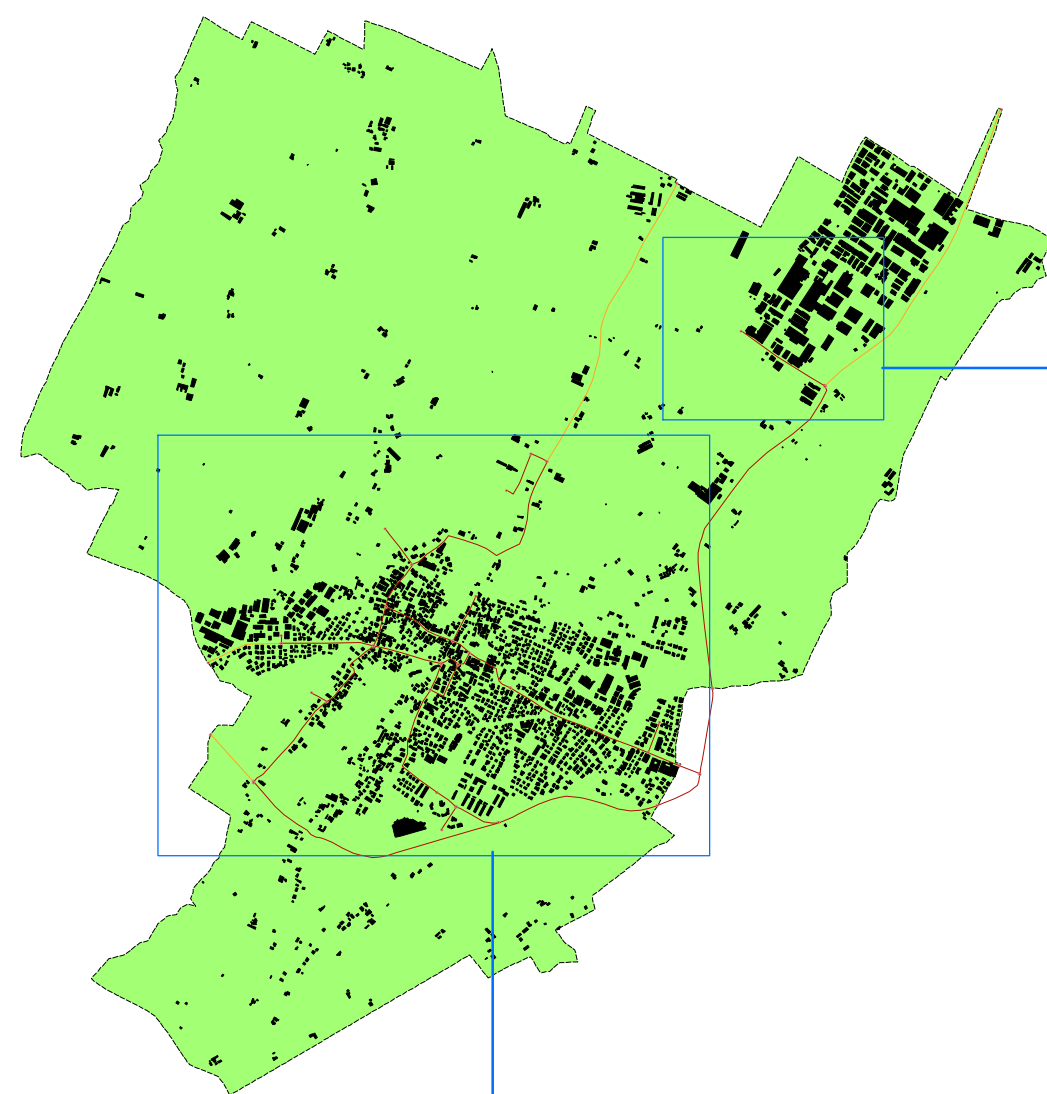


Attuazione dell'articolo 11 della legge 24 giugno 2009, n.77

ANALISI DELLA CONDIZIONE LIMITE PER L'EMERGENZA (CLE)

Carta di Dettaglio
Scala 1:5.000

Regione Emilia-Romagna
Comune di Cavriago



Regione Emilia-Romagna	Soggetto realizzatore RAGGRUPPAMENTO TEMPORANEO DI PROFESSIONISTI Mandatari: EN GEO Direttori tecnici: Dott. Geol. Carlo Caleffi Dott. Geol. Francesco Cerutti Mandanti: Dott. Geol. Stefano Castagnetti Dott. Geol. Matteo Collareda POLARIS - Studio Associato Dott.ssa Geol. Claudia Tomassoli	Data Settembre 2020 Rev. Giugno 2021
----------------------------------	---	---

Legenda

Codice Provincia: 035
Codice Comune: 017

Sistema di gestione dell'emergenza

- Edificio strategico
- Area di emergenza (AMMASSAMENTO)
- Area di emergenza (RICOVERO)
- Area di emergenza (AMMASSAMENTO - RICOVERO)
- Infrastruttura di connessione
- Infrastruttura di accessibilità
- Aggregato strutturale interferente
- Unità strutturale interferente appartenente ad un AS
- Unità strutturale non interferente appartenente ad un AS
- Unità strutturale interferente isolata
- Confine comunale

0 125 250 500 Meters

Base cartografica: DBTR2013 Regione Emilia - Romagna