

MICROZONAZIONE SISMICA

Carta di microzonazione sismica

FA_{SA} 0.1 - 0.5 s 1/2

scala 1:5.000

Regione Emilia-Romagna
Comune di Cavriago



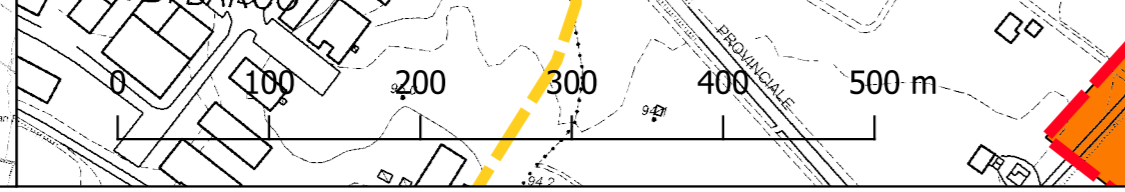
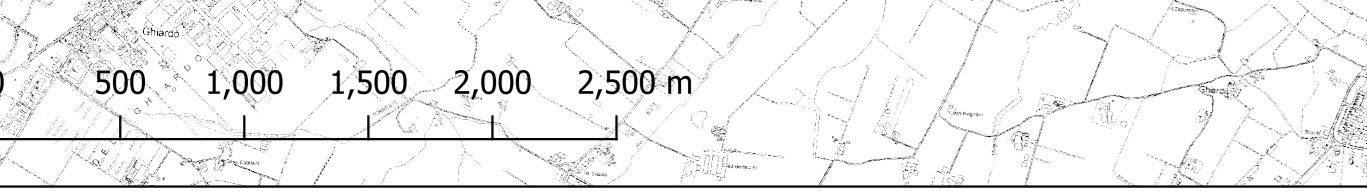
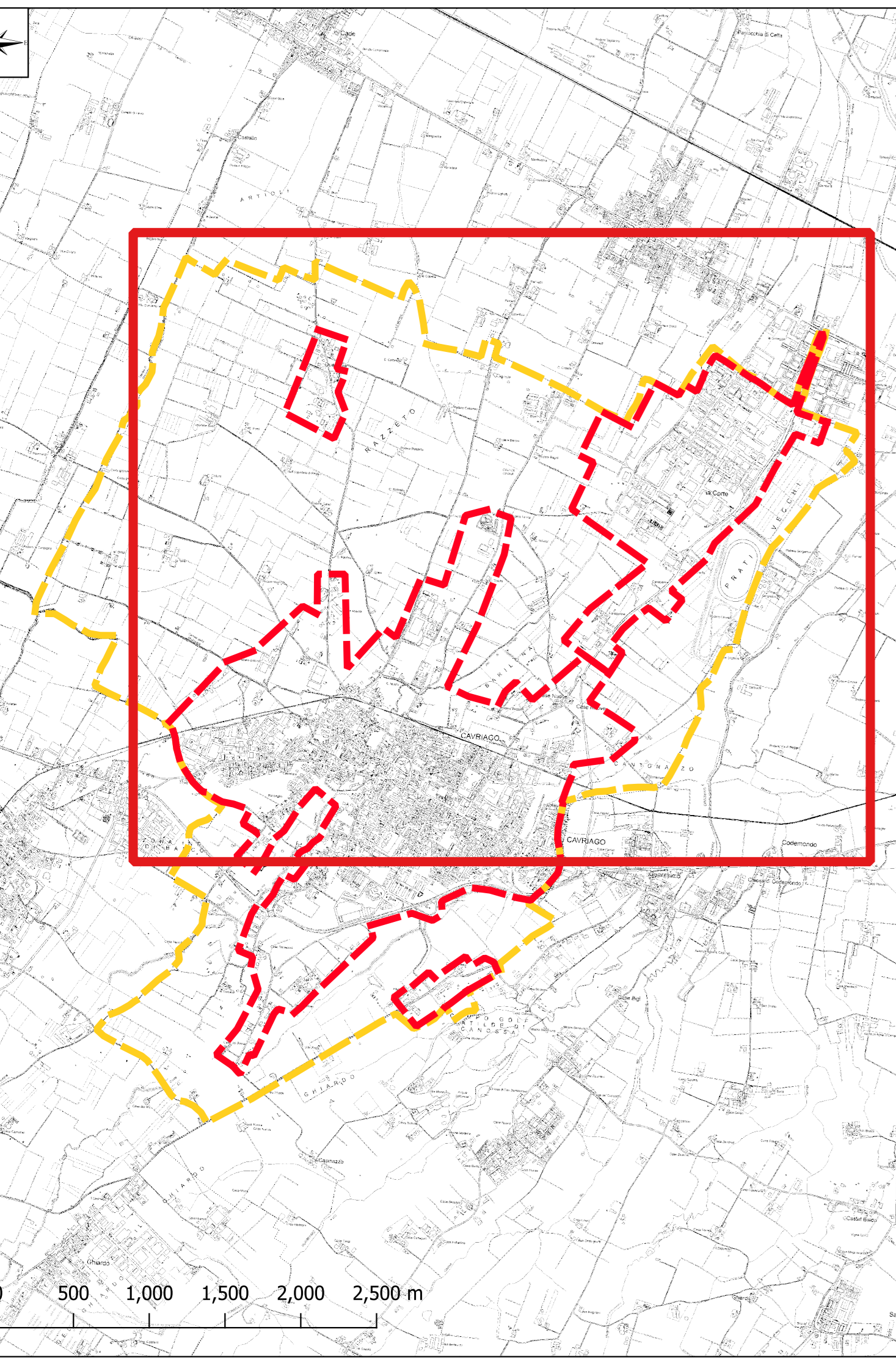
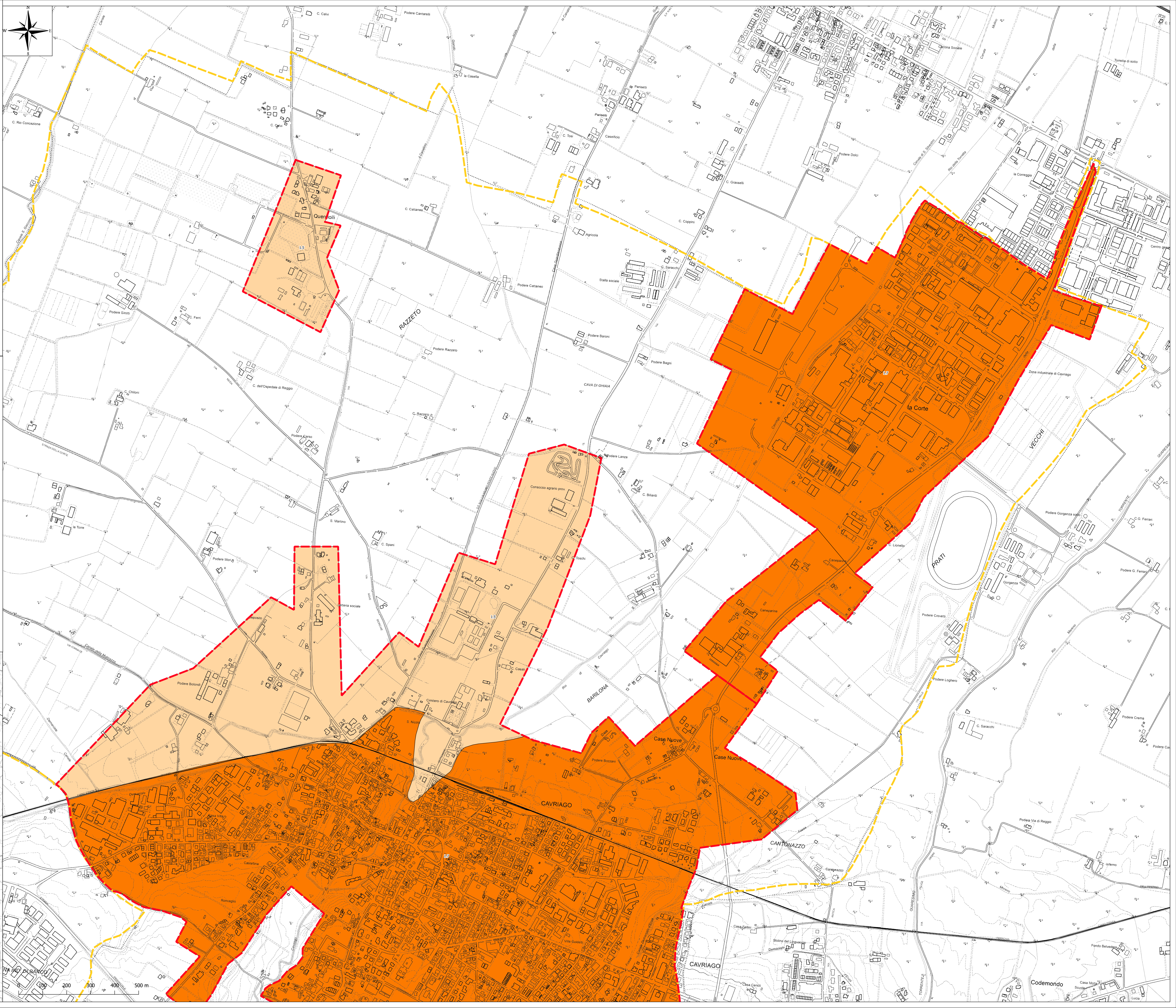
Regione Emilia-Romagna	Soggetto realizzatore Mandatario: ENGEO S.r.l. www.engageo.it	Data Luglio 2020
	Mandanti: Dott. Geol. Stefano Castagnetti Dott. Geol. Matteo Collareda POLARIS - Studio Associato Dott. Geol. Claudia Tomassoli	MS2

Legenda

- Confine comunale
- Area oggetto di Microzonazione Sismica

Zone stabili suscettibili di amplificazioni locali

- FA-SA 0.1-0.5 s = 1.5 - 1.6
- FA-SA 0.1-0.5 s = 1.7 - 1.8
- FA-SA 0.1-0.5 s = 2.1 - 2.2



MICROZONAZIONE SISMICA

Carta di microzonazione sismica

FA SA 0.1 - 0.5 s 2/2

scala 1:5.000

Regione Emilia-Romagna

Comune di Cavriago



Regione Emilia-Romagna	Soggetto realizzatore Mandatario: ENGEOS s.r.l. www.engeos.it	Data Luglio 2020
	Mandanti: Dott. Geol. Stefano Castagnetti Dott. Geol. Matteo Collareda POLARIS - Studio Associato Dott. Geol. Claudia Tomassoli	MS2

Legenda

- Confine comunale
- Arece oggetto di Microzonazione Sismica

Zone stabili suscettibili di amplificazioni locali

- FA-SA 0.1-0.5 s = 1.5 - 1.6
- FA-SA 0.1-0.5 s = 1.7 - 1.8
- FA-SA 0.1-0.5 s = 2.1 - 2.2

