

MICROZONAZIONE SISMICA

Carta di microzonazione sismica

FA SA 0.4 - 0.8 s 1/2

scala 1:5.000

Regione Emilia-Romagna

Comune di Cavriago



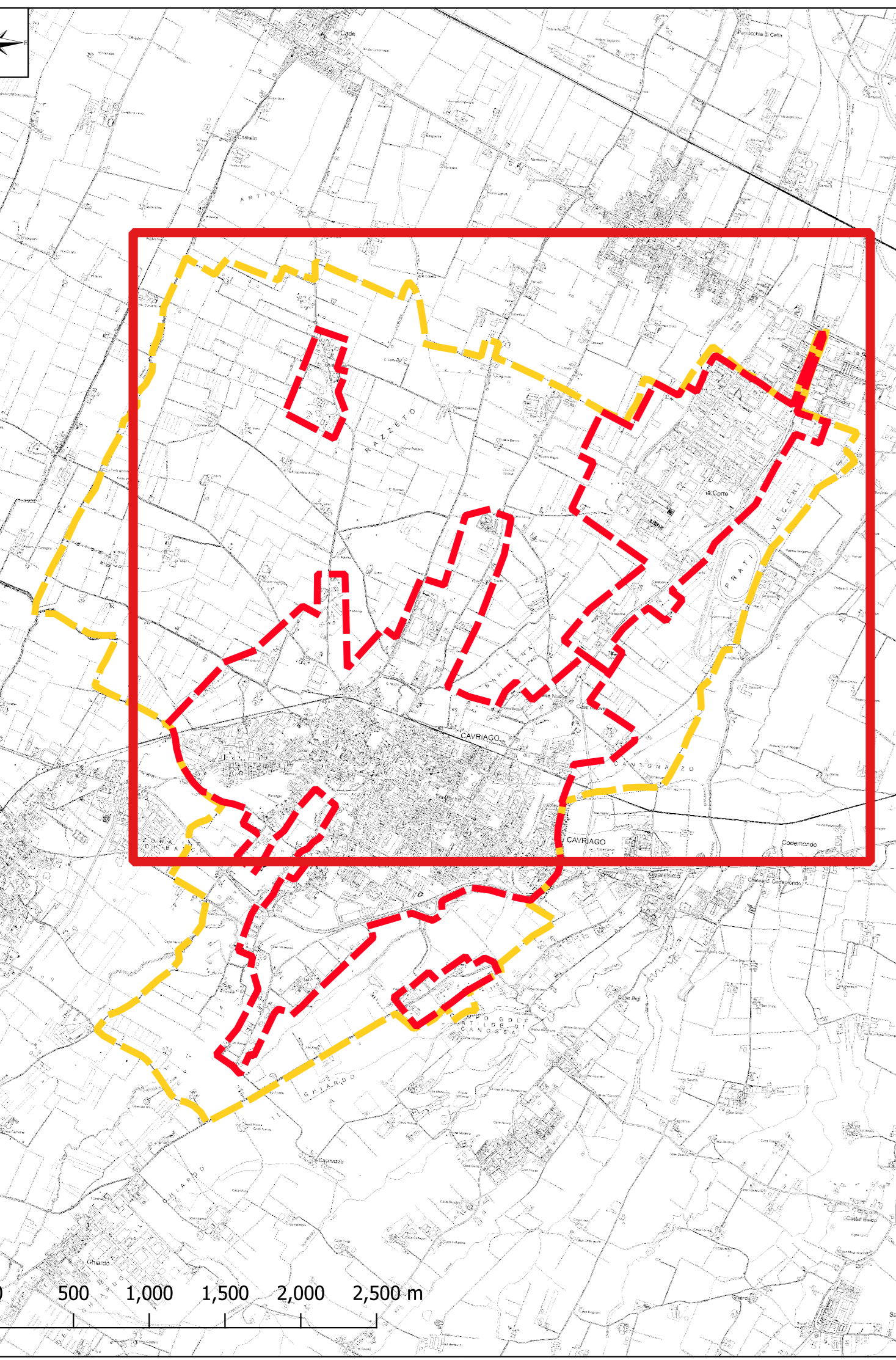
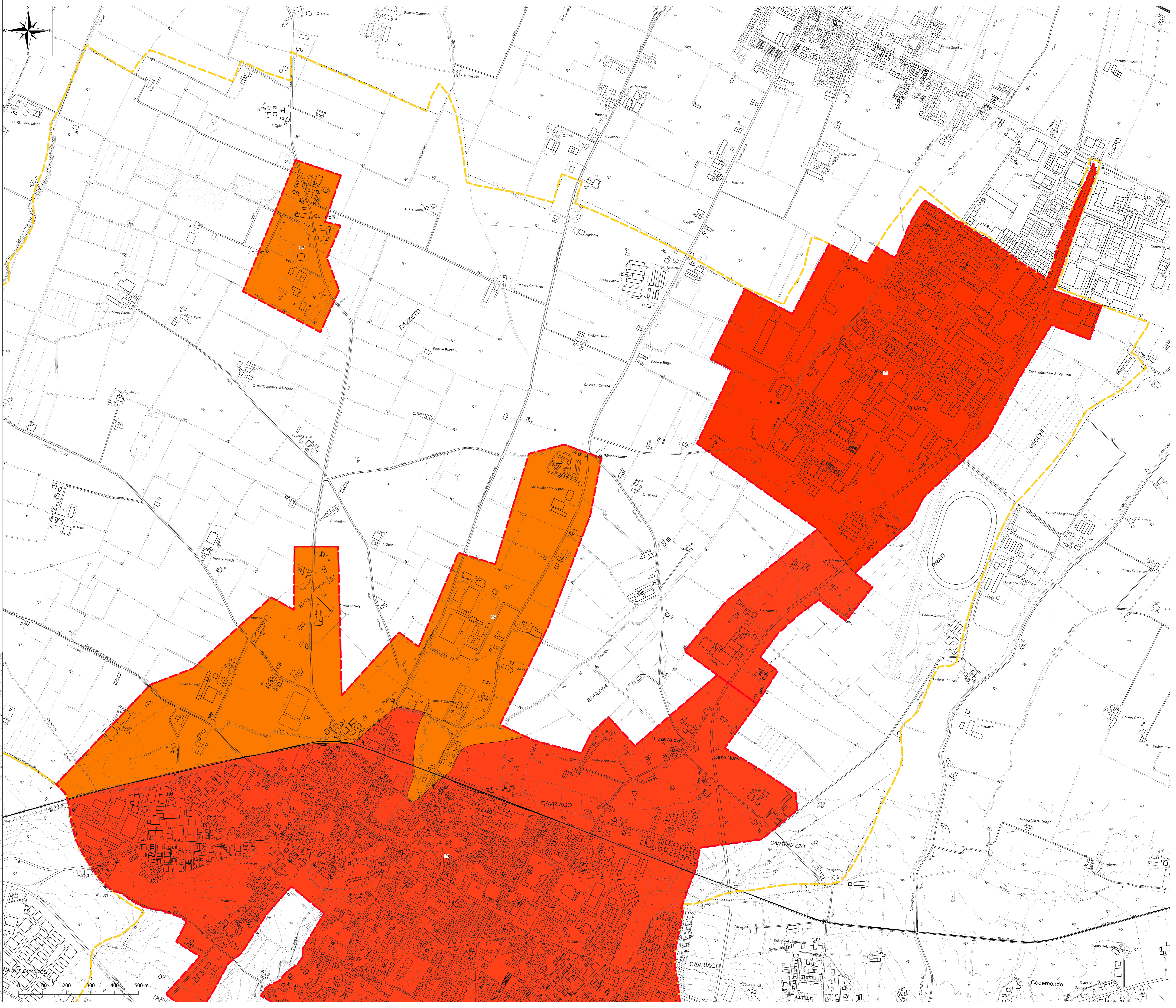
Regione Emilia-Romagna	Soggetto realizzatore Mandatario: ENGE S.r.l. www.enge.it	Data Luglio 2020
	Mandanti: Dott. Geol. Stefano Castagnetti Dott. Geol. Matteo Collareda POLARIS - Studio Associato Dott. Geol. Claudia Tomassoli	MS2

Legenda

- Confine comunale
- Aree oggetto di Microzonazione Sismica

Zone stabili suscettibili di amplificazioni locali

- FA-SA 0.4-0.8 s = 1.7 - 1.8
- FA-SA 0.4-0.8 s = 1.9 - 2.0
- FA-SA 0.4-0.8 s = 2.1 - 2.2
- FA-SA 0.4-0.8 s = 2.3 - 2.4



MICROZONAZIONE SISMICA

Carta di microzonazione sismica

FA-SA 0.4 - 0.8 s 2/2

scala 1:5.000

Regione Emilia-Romagna

Comune di Cavriago



Regione Emilia-Romagna	Soggetto realizzatore Mandatario: ENGEO S.r.l. www.engeo.it	Data Luglio 2020
	Mandanti: Dott. Geol. Stefano Castagnetti Dott. Geol. Matteo Collareda POLARIS - Studio Associato Dott. Geol. Claudia Tomassoli	MS2

Legenda

- Confine comunale
- Arece oggetto di Microzonazione Sismica

Zone stabili suscettibili di amplificazioni locali

- FA-SA 0.4-0.8 s = 1.7 - 1.8
- FA-SA 0.4-0.8 s = 1.9 - 2.0
- FA-SA 0.4-0.8 s = 2.1 - 2.2
- FA-SA 0.4-0.8 s = 2.3 - 2.4

