

MICROZONAZIONE SISMICA

Carta di microzonazione sismica

FH-SI 0.1 - 0.5 s 1/2

scala 1:5.000

Regione Emilia-Romagna

Comune di Cavriago



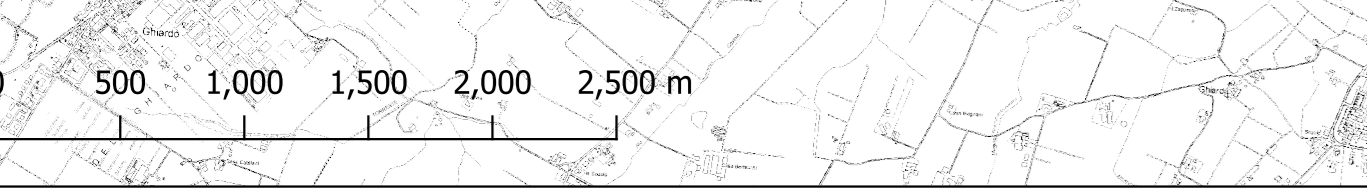
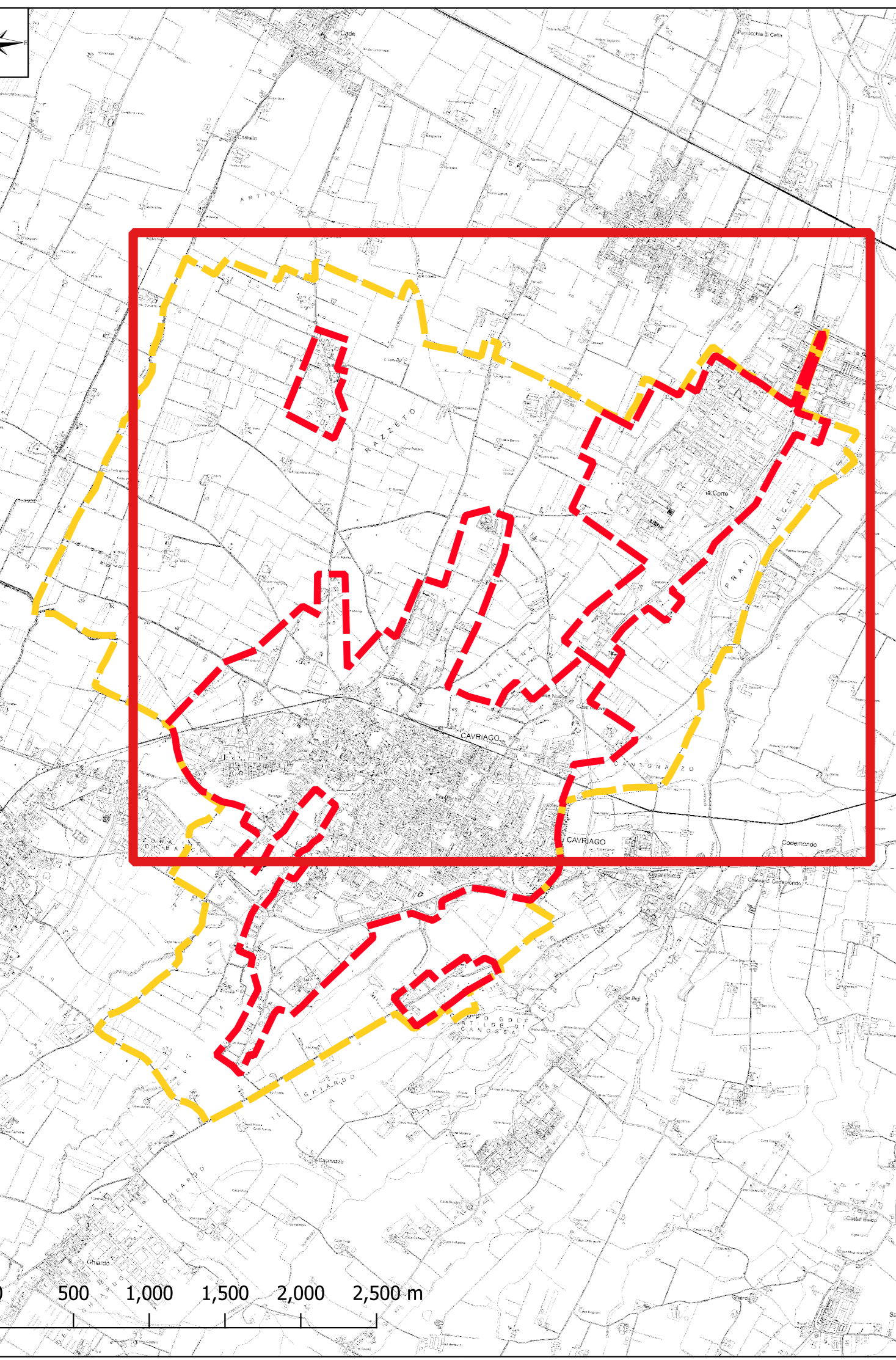
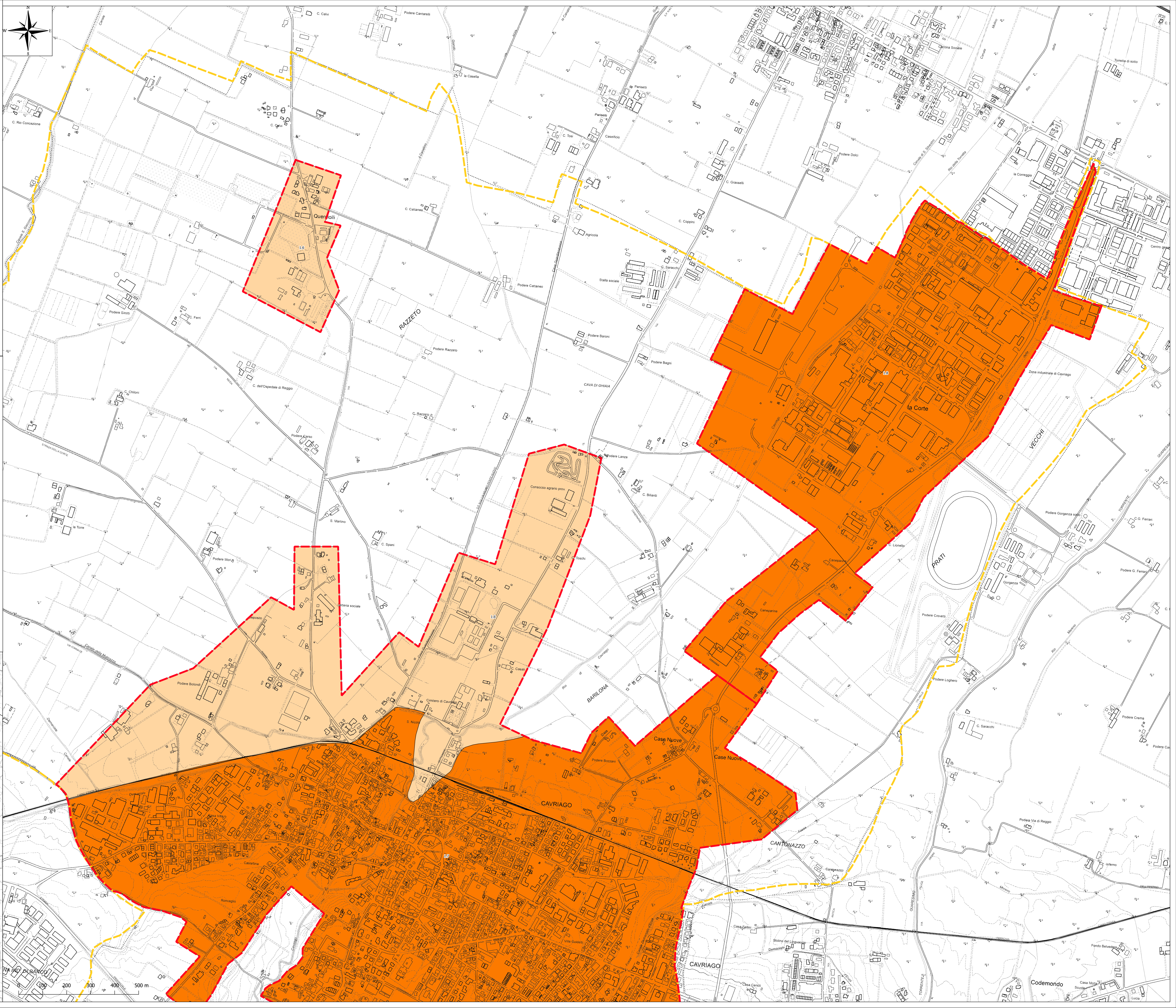
Regione Emilia-Romagna	Soggetto realizzatore Mandatario: ENGEOS s.r.l. www.engeos.it	Data Luglio 2020
	Mandanti: Dott. Geol. Stefano Castagnetti Dott. Geol. Matteo Collareda POLARIS - Studio Associato Dott. Geol. Claudia Tomassoli	MS2

Legenda

- Confine comunale
- Area oggetto di Microzonazione Sismica

Zone stabili suscettibili di amplificazioni locali

- FH-SI 0.1-0.5 s = 1.5 - 1.6
- FH-SI 0.1-0.5 s = 1.7 - 1.8
- FH-SI 0.1-0.5 s = 2.1 - 2.2



MICROZONAZIONE SISMICA

Carta di microzonazione sismica

FH-SI.0.1 - 0.5 s 2/2

scala 1:5.000



Regione Emilia-Romagna

Comune di Cavriago

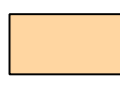
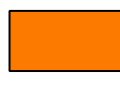



Regione Emilia-Romagna	Soggetto realizzatore Mandatario: ENGEOS s.r.l.  www.engeos.it	Data Luglio 2020
Mandanti: Dott. Geol. Stefano Castagnetti Dott. Geol. Matteo Collareda POLARIS - Studio Associato Dott. Geol. Claudia Tomassoli		MS2

Legenda

-  Confine comunale
-  Aree oggetto di Microzonazione Sismica

Zone stabili suscettibili di amplificazioni locali

-  FH-SI.0.1-0.5 s = 1.5 - 1.6
-  FH-SI.0.1-0.5 s = 1.7 - 1.8
-  FH-SI.0.1-0.5 s = 2.1 - 2.2

