

# MICROZONAZIONE SISMICA

Carta di microzonazione sismica

FH<sub>SI</sub> 0.5 - 1.5 s 1/2

scala 1:5.000

Regione Emilia-Romagna

Comune di Cavriago



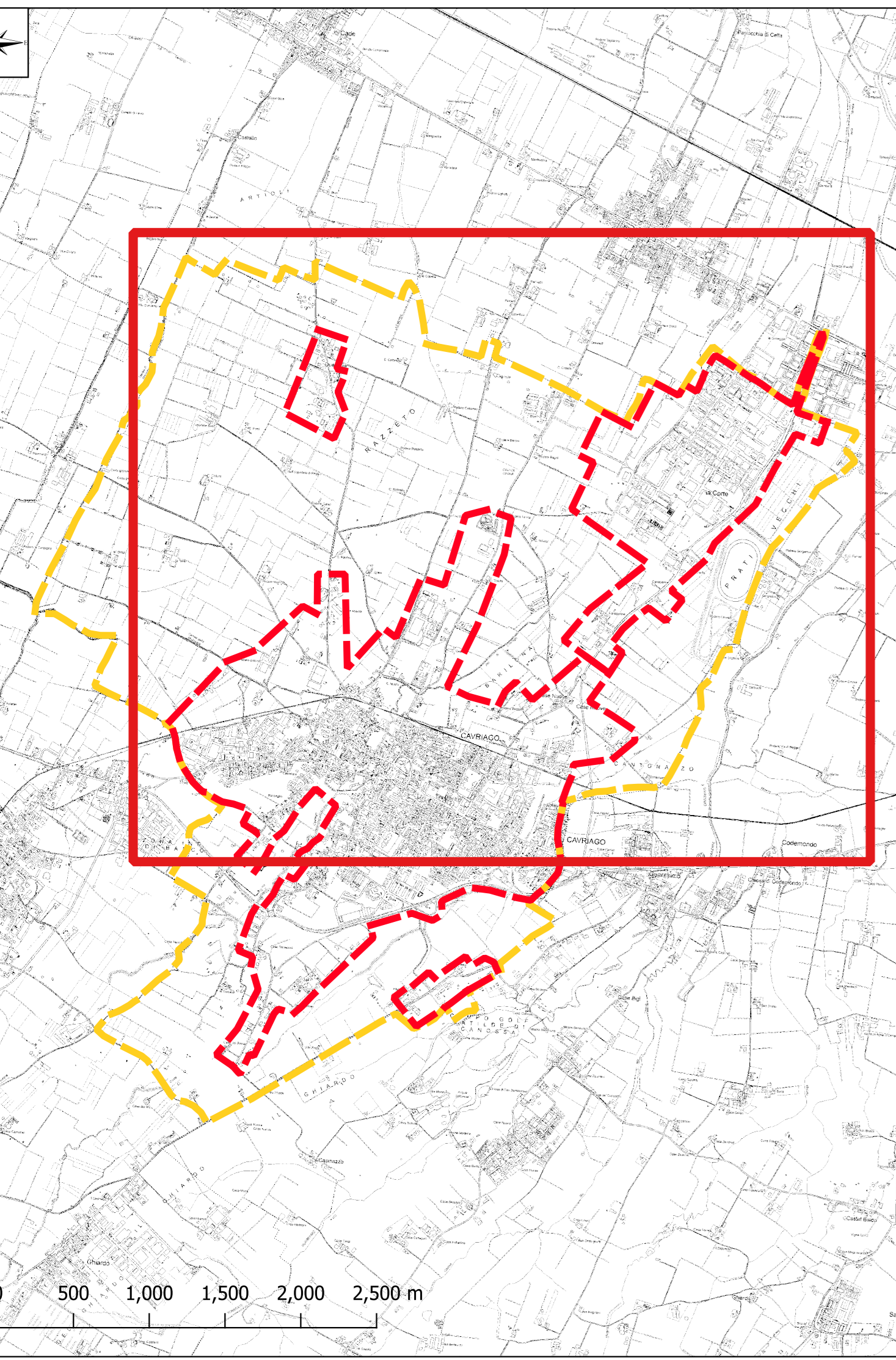
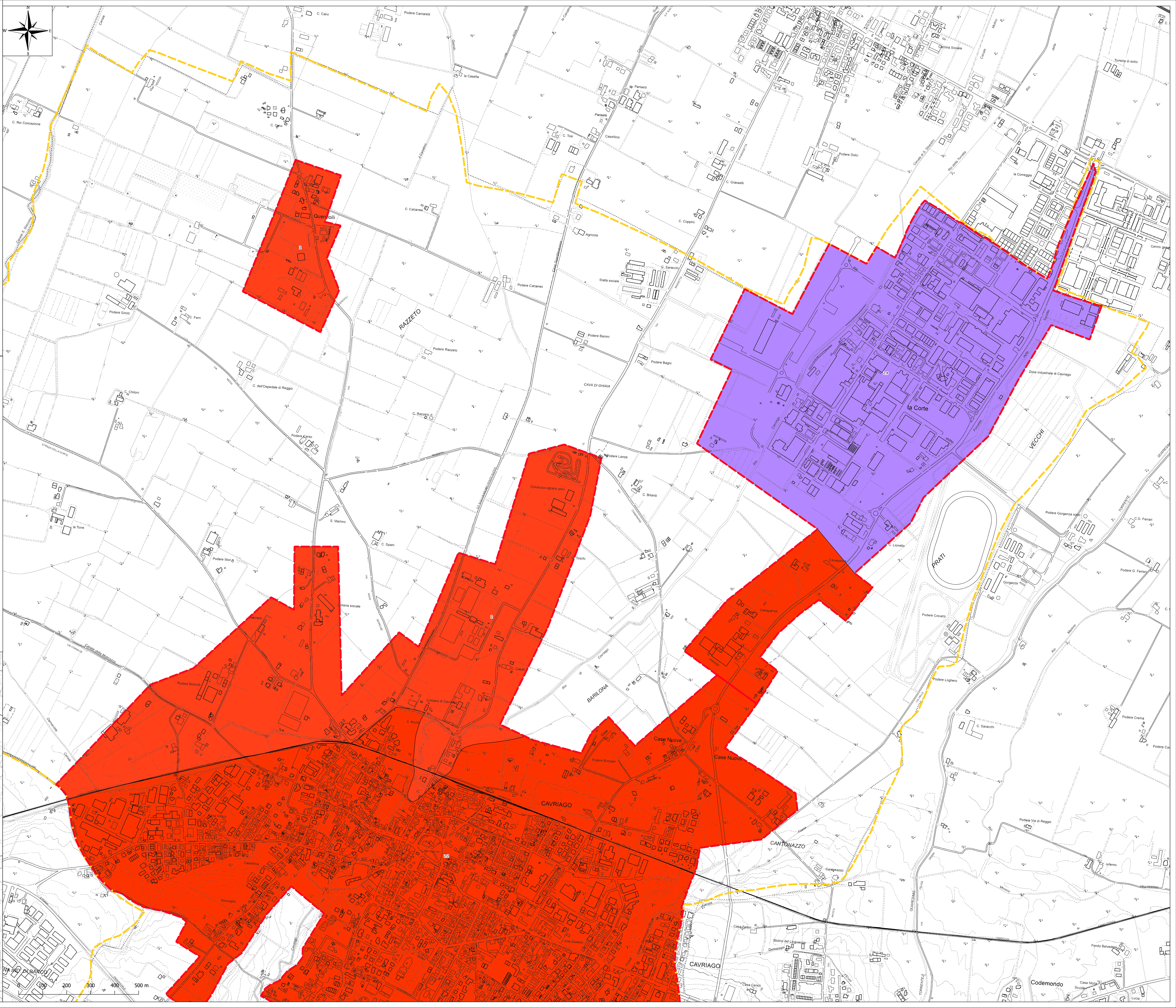
Regione Emilia-Romagna	Soggetto realizzatore Mandatario: ENGEO S.r.l. www.engageo.it	Data Luglio 2020
	Mandanti: Dott. Geol. Stefano Castagnetti Dott. Geol. Matteo Collareda POLARIS - Studio Associato Dott. Geol. Claudia Tomassoli	<b>MS2</b>

**Legenda**

- Confine comunale
- Area oggetto di Microzonazione Sismica

**Zone stabili suscettibili di amplificazioni locali**

- valore non calcolato
- FH-SI 0.5-1.5 s = 1.9 - 2.0
- FH-SI 0.5-1.5 s = 2.1 - 2.2
- FH-SI 0.5-1.5 s = 2.3 - 2.4



# MICROZONAZIONE SISMICA

Carta di microzonazione sismica

FH<sub>SI</sub> 0.5 - 1.5 s 2/2

scala 1:5.000

Regione Emilia-Romagna

Comune di Cavriago



Regione Emilia-Romagna	Soggetto realizzatore Mandatario: ENGEO S.r.l. www.engeo.it	Data Luglio 2020
	Mandanti: Dott. Geol. Stefano Castagnetti Dott. Geol. Matteo Collareda POLARIS - Studio Associato Dott. Geol. Claudia Tomassoli	<b>MS2</b>

**Legenda**

- Confine comunale
- Area oggetto di Microzonazione Sismica

**Zone stabili suscettibili di amplificazioni locali**

- valore non calcolato
- FH-SI 0.5-1.5 s = 1.9 - 2.0
- FH-SI 0.5-1.5 s = 2.1 - 2.2
- FH-SI 0.5-1.5 s = 2.3 - 2.4

