

MICROZONAZIONE SISMICA

Carta di microzonazione sismica Hsm

scala 1:5.000

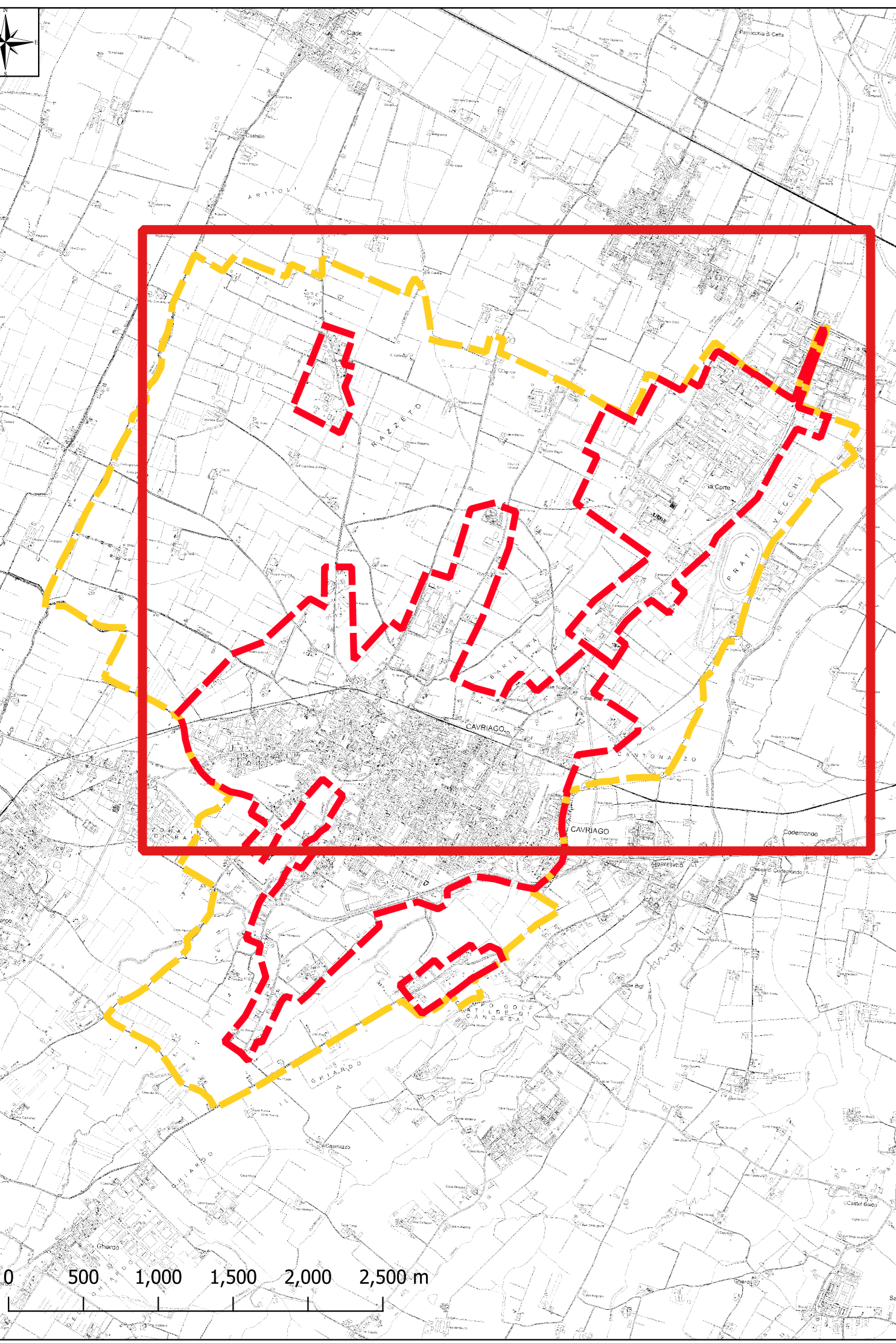
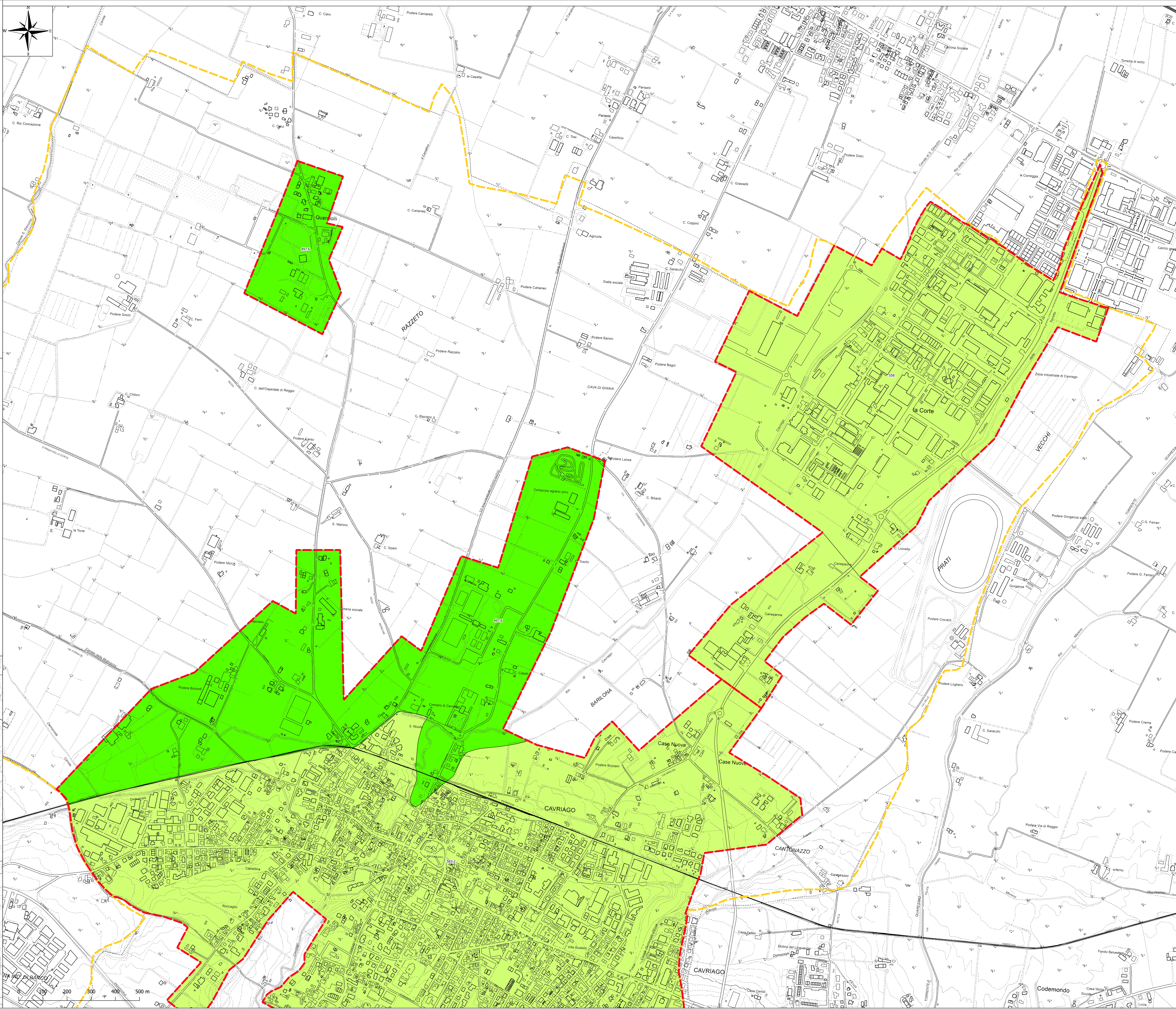
Regione Emilia-Romagna
Comune di Cavriago



Regione Emilia-Romagna	Soggetto realizzatore Mandatario: ENGEO S.r.l. www.engeo.it	Data Luglio 2020
Mandatari: Dott. Geol. Stefano Castagnetti Dott. Geol. Matteo Collareda POLARIS - Studio Associato Dott. Geol. Claudia Tomassoli		MS2

Legenda

- Confine comunale
- Aree oggetto di Microzonazione Sismica
- Zone stabili suscettibili di amplificazioni locali
 - Hsm - 400 - 500 cm/s²
 - Hsm - 500 - 600 cm/s²
 - Hsm - 700 - 800 cm/s²








MICROZONAZIONE SISMICA

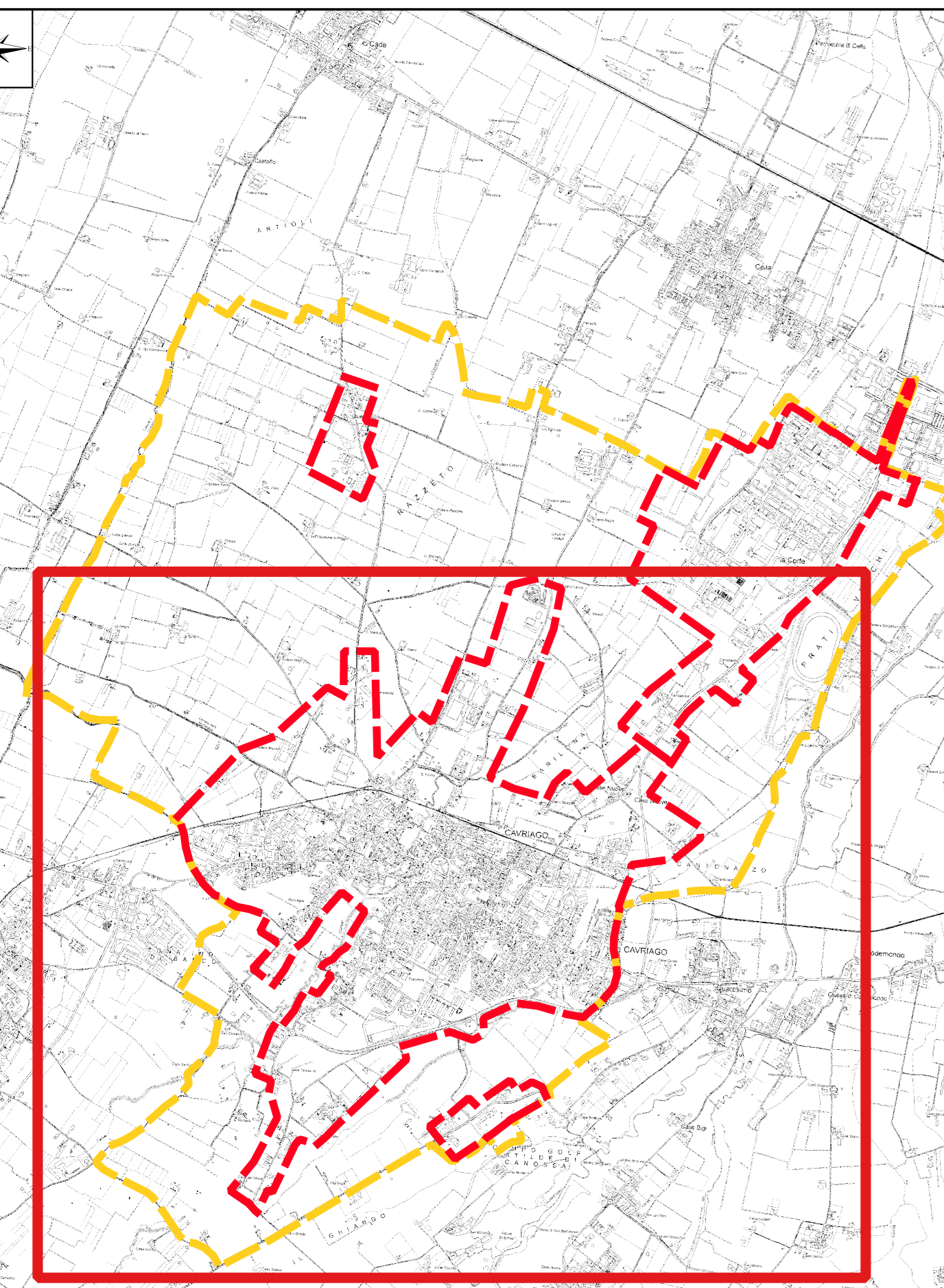
Carta di microzonazione sismica Hsm

scala 1:5.000
 Regione Emilia-Romagna
 Comune di Cavriago

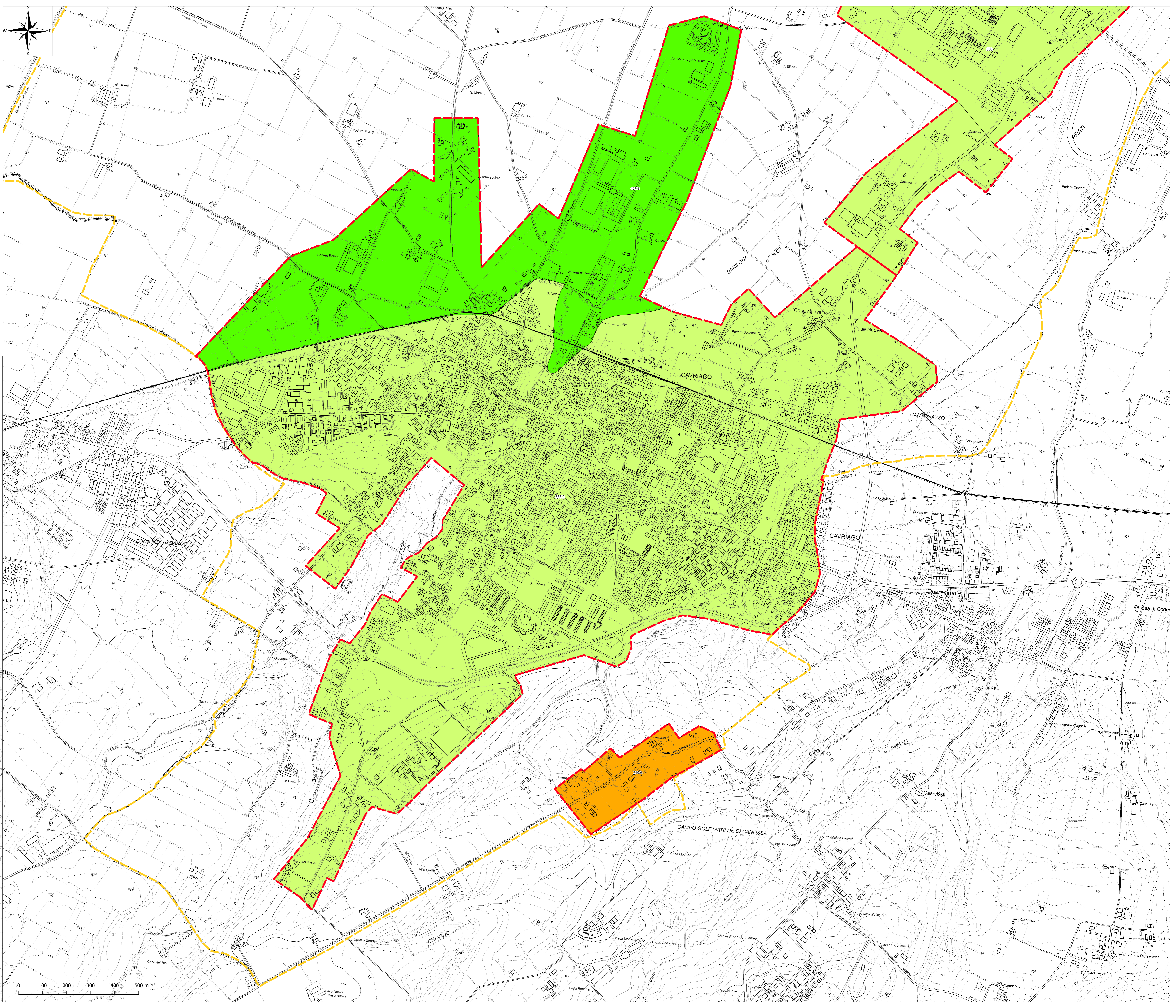


Regione Emilia-Romagna
 Soggetto realizzatore Mandataria: EN GEO S.r.l.
 Data Luglio 2020
MS2
 Mandanti: Dott. Geol. Stefano Castagnetti, Dott. Geol. Matteo Collareda, POLARIS - Studio Associato, Dott. Geol. Claudia Tomassoli

- Legenda**
-  Confine comunale
 -  Aree oggetto di Microzonazione Sismica
 - Zone stabili suscettibili di amplificazioni locali**
 -  Hsm - 400 - 500 cm/s²
 -  Hsm - 500 - 600 cm/s²
 -  Hsm - 700 - 800 cm/s²



0 500 1,000 1,500 2,000 2,500 m



0 100 200 300 400 500 m