

MICROZONAZIONE SISMICA

Carta sezioni geologiche Sud - Nord

scala distanze 1 : 100.000 - scala altezze 1 : 2.000

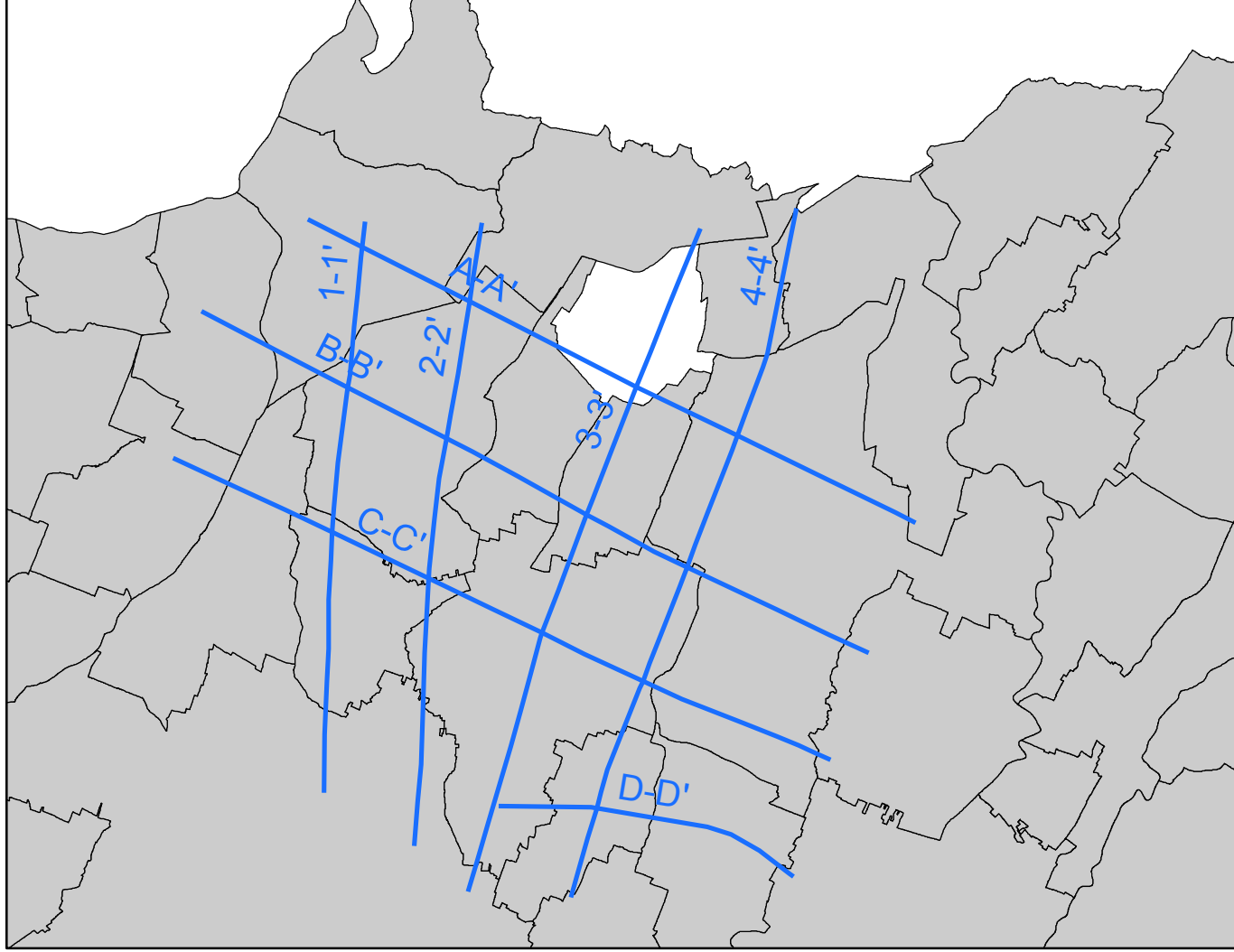
Regione Emilia-Romagna
Comune di Fabriano



Regione Emilia Romagna	Soggetto realizzatore Studio Geologico CENTROGEO	Amministrazione comunale Sindaco: Maurizio Terzi
Studio realizzato con il contributo di cui all'OCDFC 171/2014 DGR ER 1227/2015.	Progetto: Gian Pietro Mazzetti Elaborazioni dati sismica profonda: Fabio Carlo Molinari	Responsabile Ufficio Tecnico: Francesca Erru
Coordinamento della Regione Emilia-Romagna - Servizio Geologico Luca Martelli	Collaboratori: Stefano Cilli Andrea Arbizzi Mauro Mazzetti	Data Ottobre 2017
		Tavola 1.2.2

Legenda

Inquadramento sezioni geologiche

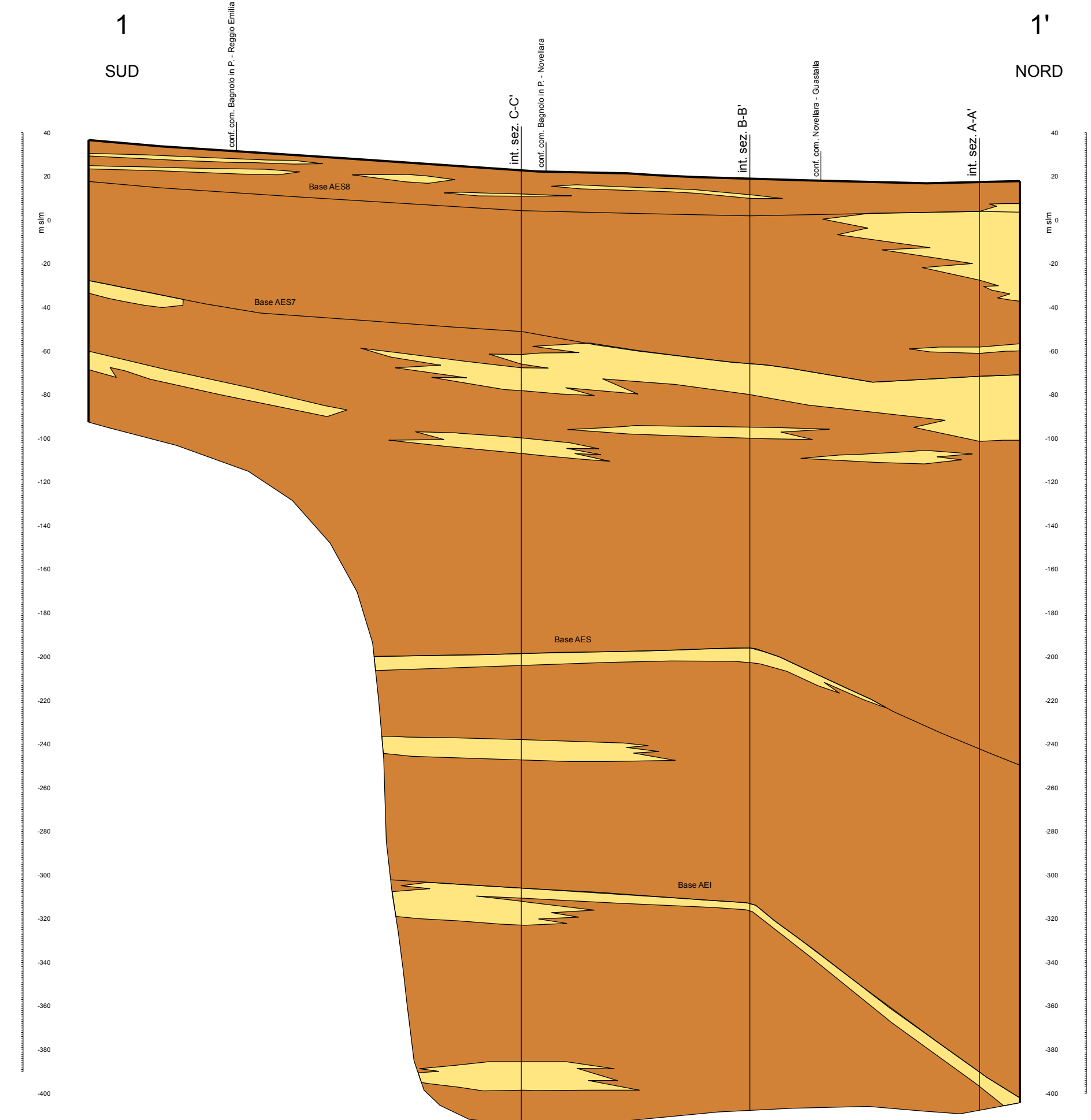


1-1' Traccia della sezione geologica 1 - 1' (Scala distanze 1:100.000 - Scala altezze 1:2.000)

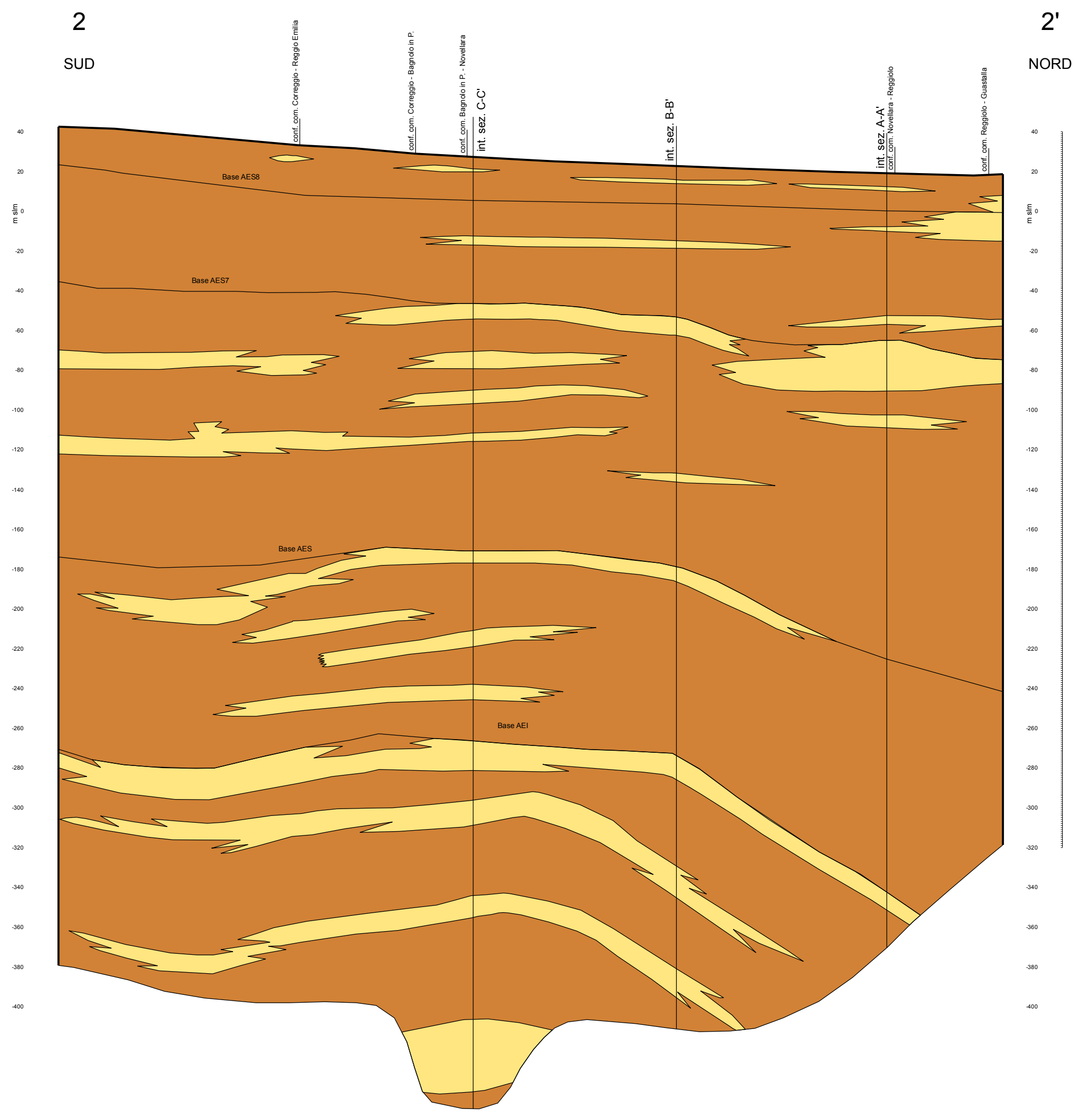
Terreni di copertura

	Argille prevalenti
	Sabbie prevalenti

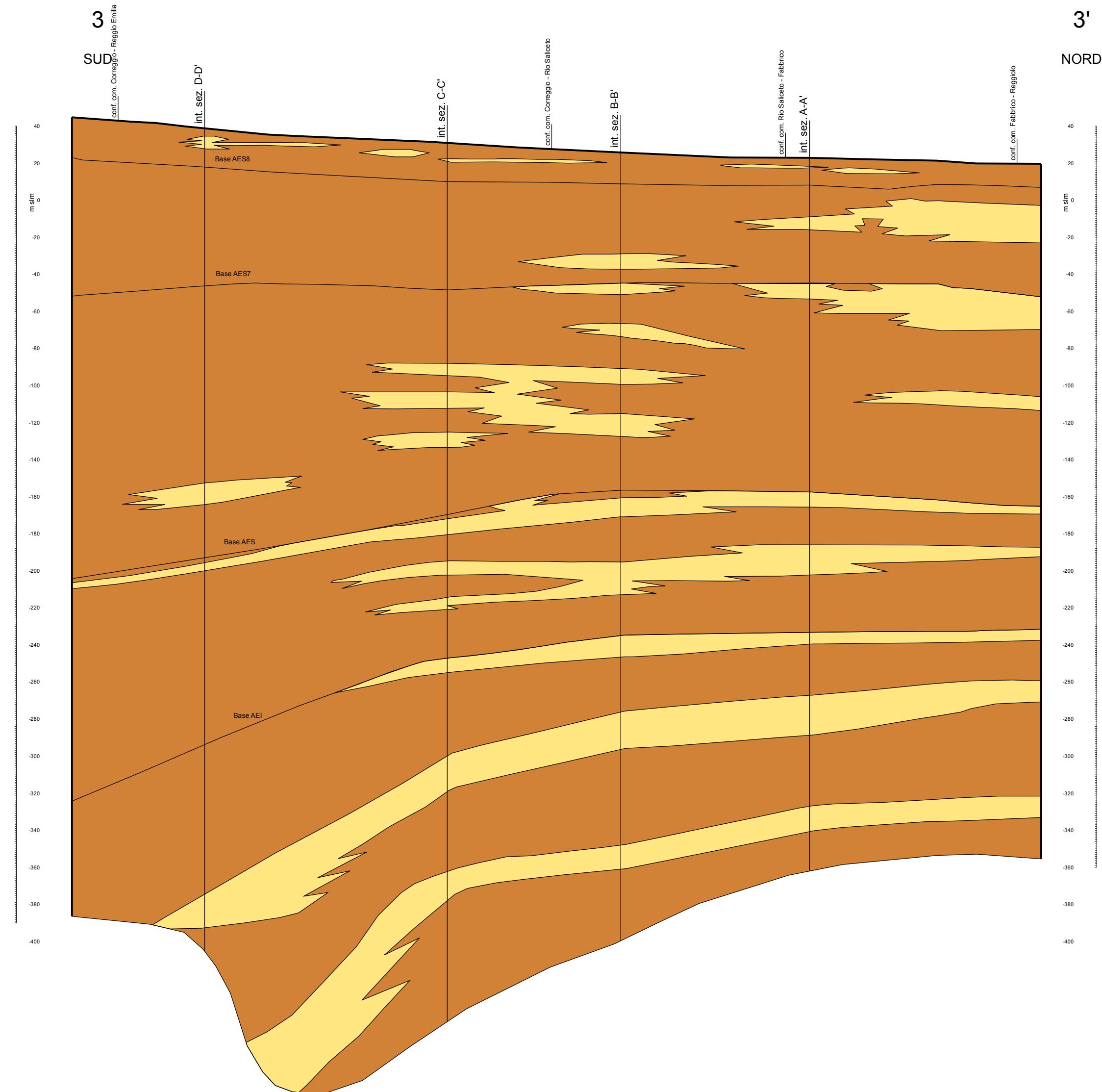
Sezione 1 - 1'



Sezione 2 - 2'



Sezione 3 - 3'



Sezione 4 - 4'

