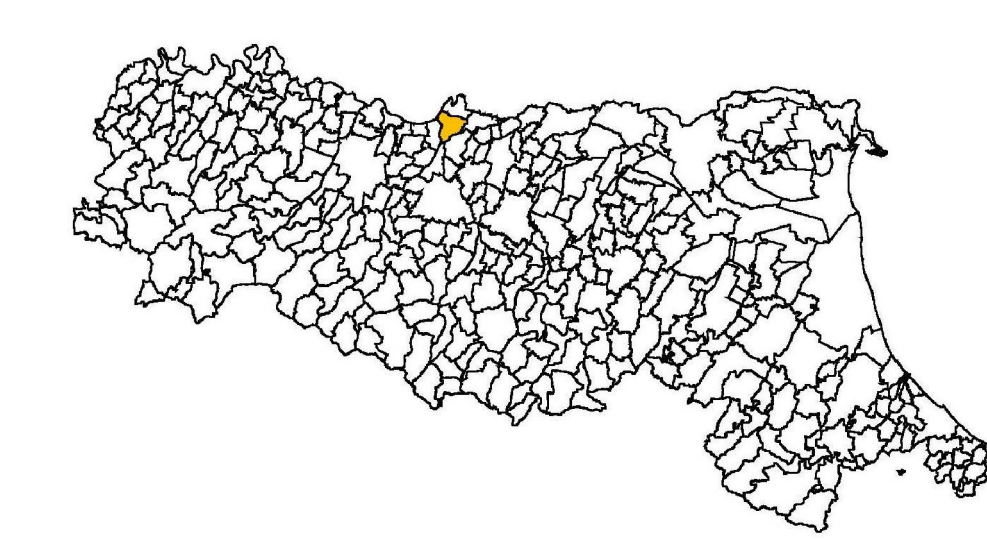


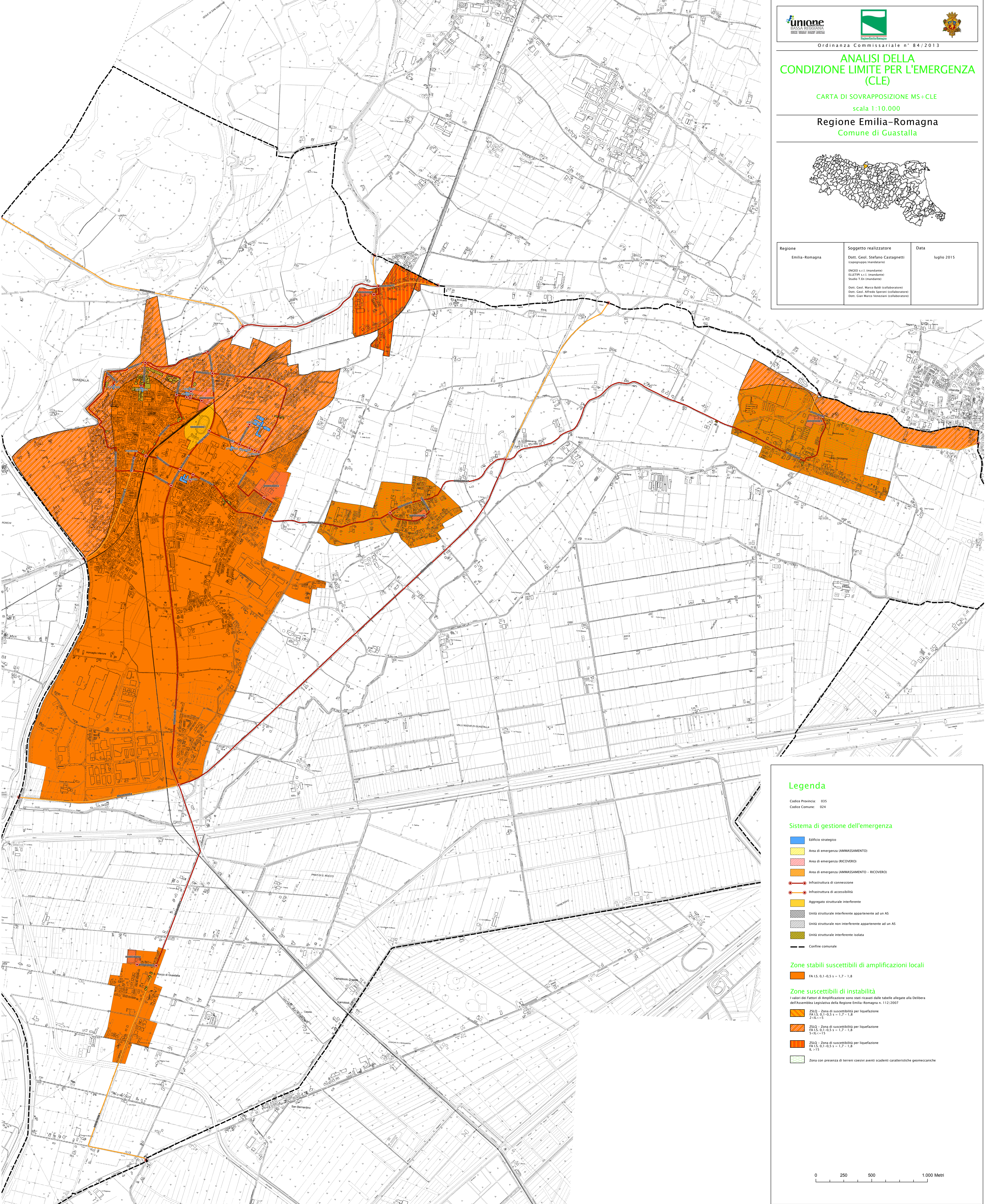
## ANALISI DELLA CONDIZIONE LIMITE PER L'EMERGENZA (CLE)

CARTA DI SOVRAPPOSIZIONE MS+CLE  
scala 1:10.000

Regione Emilia-Romagna  
Comune di Guastalla



Regione	Soggetto realizzatore	Data
Emilia-Romagna	Dott. Geol. Stefano Castagnetti ICORINGEPI (mandante) ENCSO s.r.l. (mandante) ELETRI s.r.l. (mandante) Studio T.En (mandante) Dott. Geol. Marco Baldi (collaboratore) Dott. Geol. Alfredo Spennari (collaboratore) Dott. Gian Marco Veneziani (collaboratore)	luglio 2015



### Legenda

Codice Provincia: 035  
Codice Comune: 024

#### Sistema di gestione dell'emergenza

- Edificio strategico
- Area di emergenza (AMMASSAMENTO)
- Area di emergenza (RICOVERO)
- Area di emergenza (AMMASSAMENTO - RICOVERO)
- Infrastruttura di connessione
- Infrastruttura di accessibilità
- Aggregato strutturale interferente
- Unità strutturale interferente appartenente ad un AS
- Unità strutturale non interferente appartenente ad un AS
- Unità strutturale interferente isolata
- Confine comunale

#### Zone stabili suscettibili di amplificazioni locali

- FA I.S. 0,1-0,5 s = 1,7 - 1,8

#### Zone suscettibili di instabilità

I valori dei Fattori di Amplificazione sono stati ricavati dalle tabelle alleghe alla Delibera dell'Assemblea Legislativa della Regione Emilia-Romagna n. 112/2007

- ZS1Q - Zona di suscettibilità per liquefazione  
FA I.S. 0,1-0,5 s = 1,7 - 1,8  
S < 10 - 5
- ZS2Q - Zona di suscettibilità per liquefazione  
FA I.S. 0,1-0,5 s = 1,7 - 1,8  
S < 10 - 15
- ZS3Q - Zona di suscettibilità per liquefazione  
FA I.S. 0,1-0,5 s = 1,7 - 1,8  
R > 15
- Zona con presenza di terreni coesivi aventi scadenti caratteristiche geomeccaniche

