

MICROZONAZIONE SISMICA

Carta di microzonazione sismica

FASt 0.5-1.5s 1/2

scala 1:5.000

Regione Emilia-Romagna

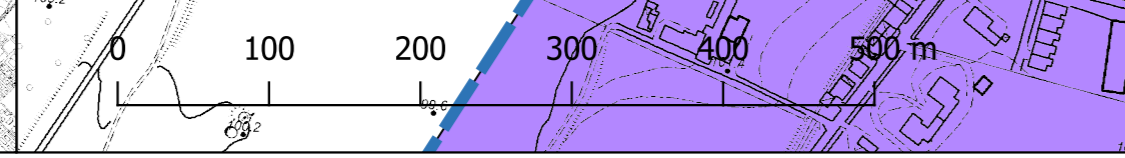
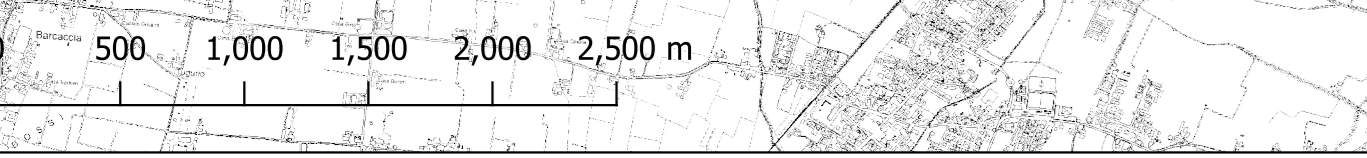
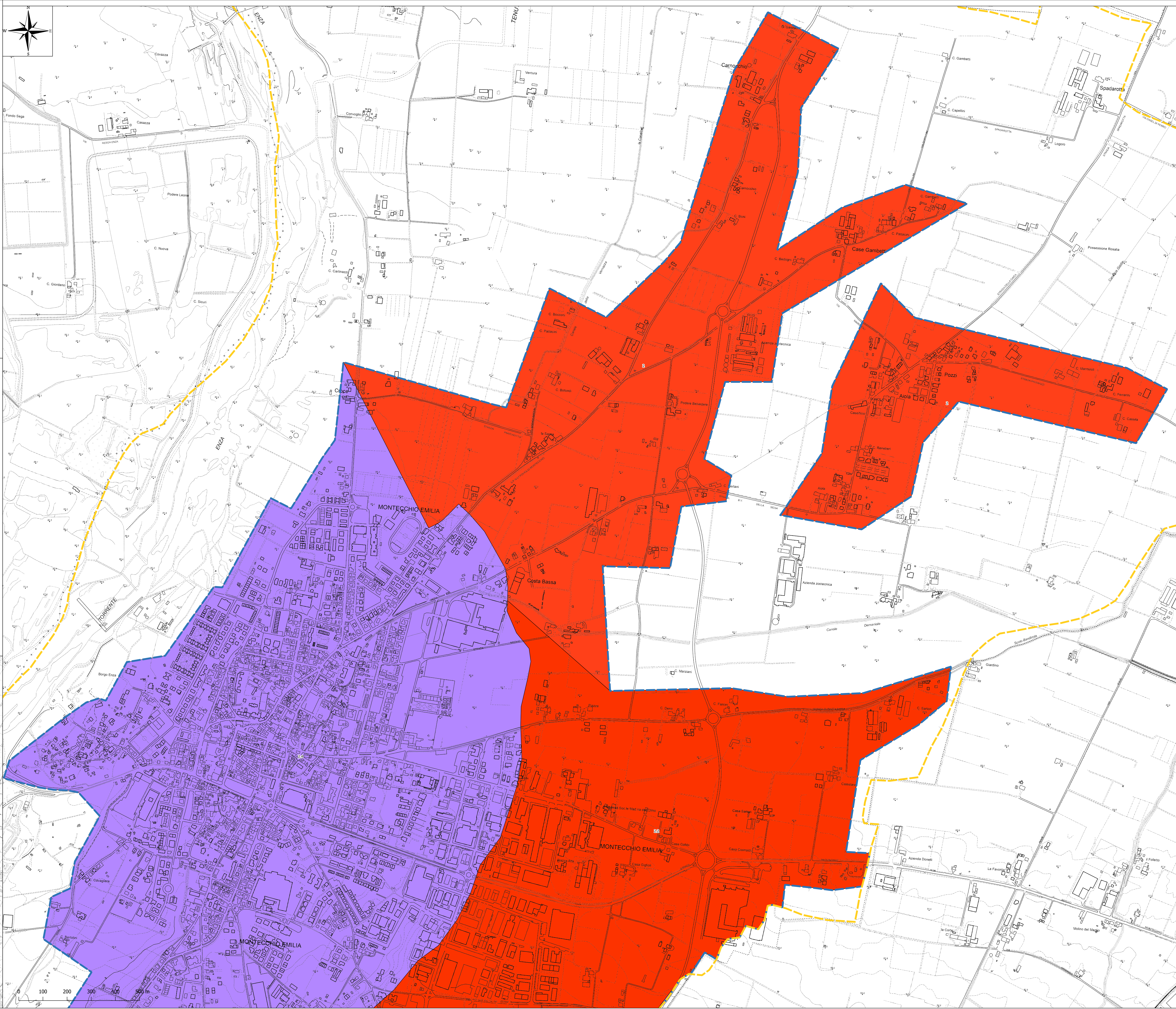
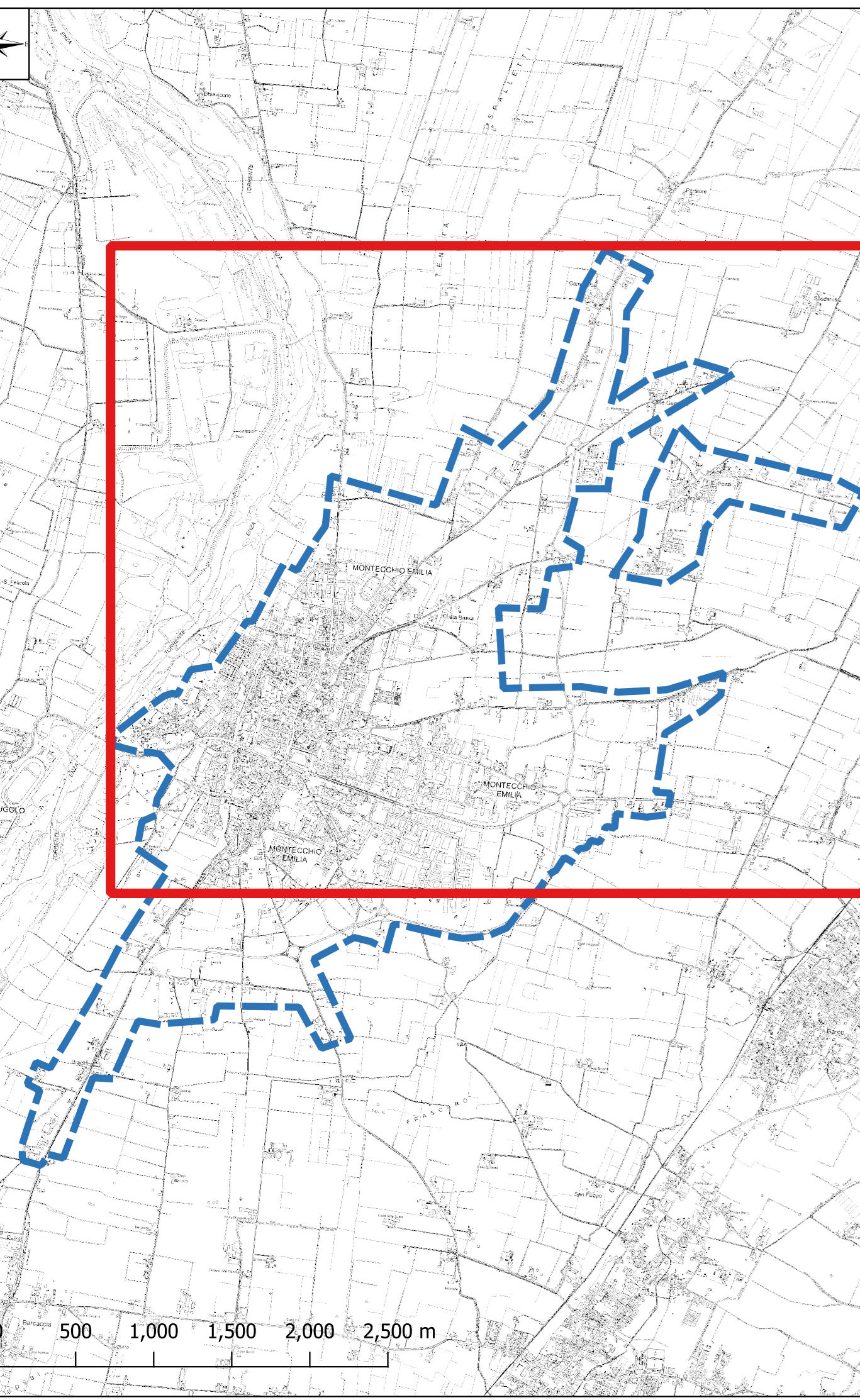
Comune di Montecchio Emilia



Regione Emilia-Romagna	Soggetto realizzatore Mandatario: ENGEOS s.r.l. 	Data Luglio 2020
Mandanti: Dott. Geol. Stefano Castagnetti Dott. Geol. Matteo Collareda POLARIS - Studio Associato Dott. Geol. Claudia Tomassoli		MS2

Legenda

- Confine comunale
- Area oggetto di Microzonazione Sismica
- FH-SI 0.5-1.5s - 1.9 - 2.0
- FH-SI 0.5-1.5s - 2.1 - 2.2
- FH-SI 0.5-1.5s - 2.3 - 2.4



MICROZONAZIONE SISMICA

Carta di microzonazione sismica






FASt 0,5-1,5s 2/2

scala 1:5.000

Regione Emilia-Romagna
Comune di Montecchio Emilia



Regione Emilia-Romagna
 Soggetto realizzatore Mandataria: ENGEOS s.r.l.
 Data Luglio 2020
MS2
 Mandanti: Dott. Geol. Stefano Castagnetti, Dott. Geol. Matteo Collareda, POLARIS - Studio Associato, Dott. Geol. Claudia Tomassoli

- Legenda**
-  Confine comunale
 -  Area oggetto di Microzonazione Sismica
- Zone stabili suscettibili di amplificazioni locali**
-  FH-SI.0.5-1.5s - 1.9 - 2.0
 -  FH-SI.0.5-1.5s - 2.1 - 2.2
 -  FH-SI.0.5-1.5s - 2.3 - 2.4

