

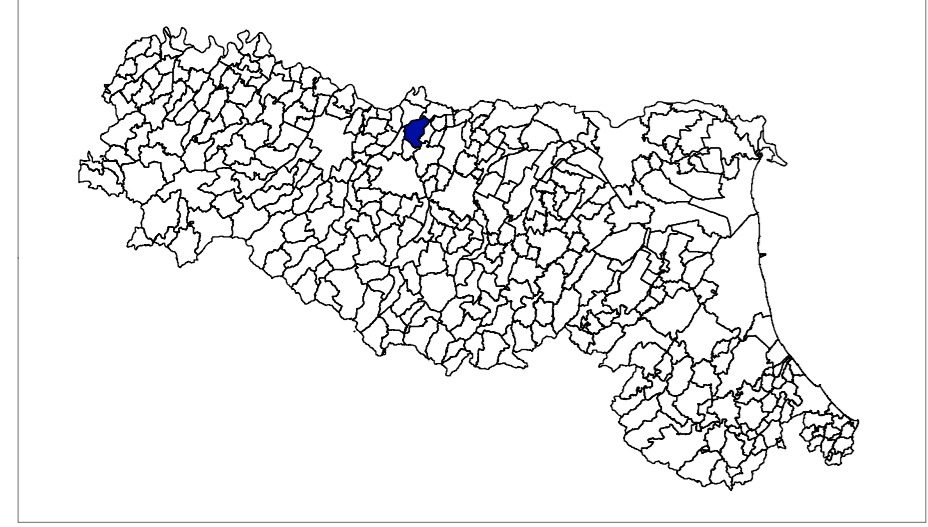
MICROZONAZIONE SISMICA

Carta sezioni geologiche

Ovest – Est

scala distanze 1 : 100.000 – scala altezze 1 : 2.000

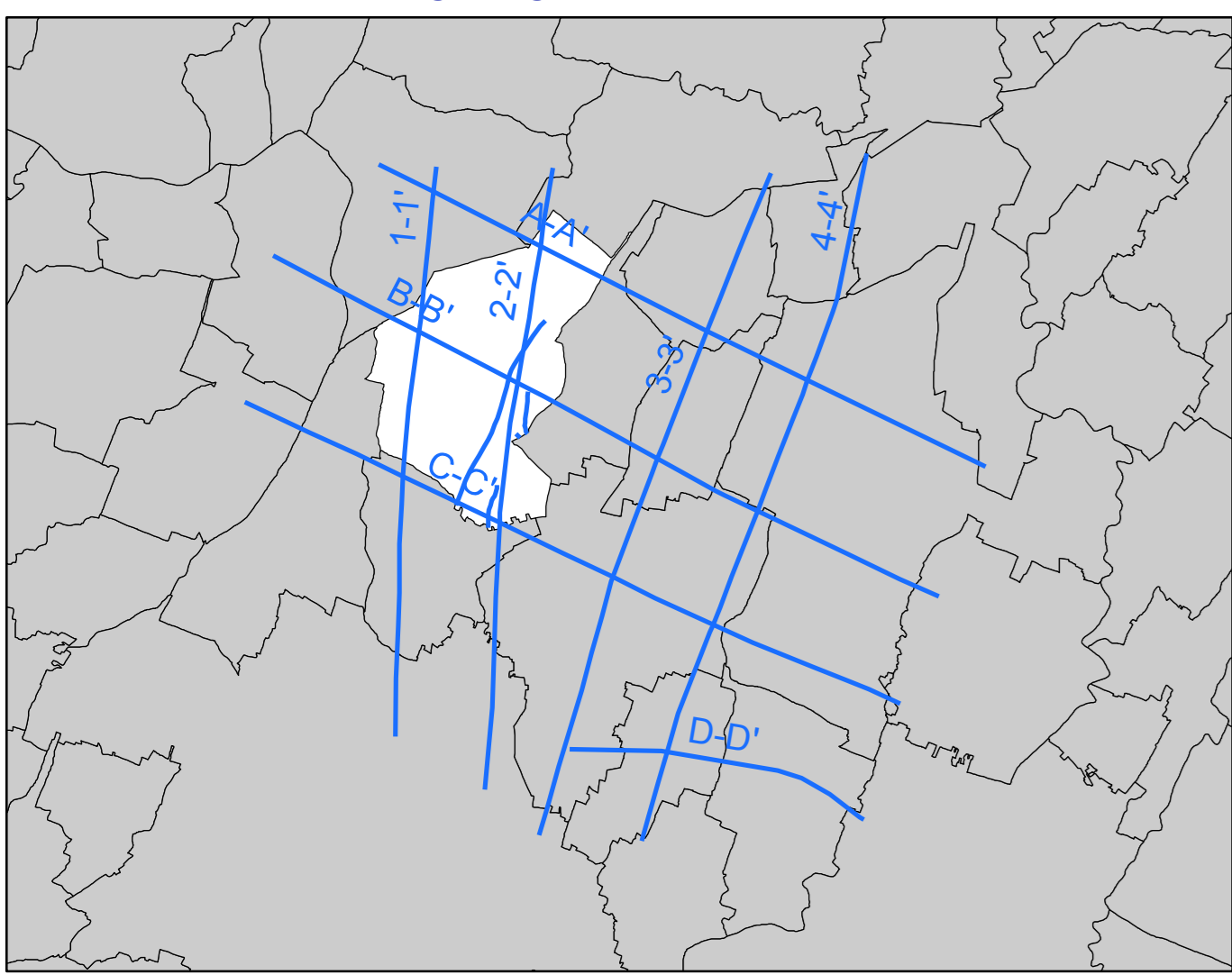
Regione Emilia-Romagna
Comune di Novellara



Regione Emilia Romagna Studio realizzato con il contributo di cui all'OCDCPC 52/2013 DGR 1919/2013. Coordinamento della Regione Emilia-Romagna – Servizio Geologico Luca Martelli	Soggetto realizzatore Studio Geologico CENTROGEO Progetto: Gian Pietro Mazzetti Elaborazioni dati sismica profonda: Fabio Carlo Molinari Collaboratori: Stefano Cilli Andrea Arbizzi Mauro Mazzetti	Amministrazione comunale Sindaco: Elena Carletti Responsabile 3° Settore Uso ed Assetto del Territorio: Sara Tamborino Data Febbraio 2017 Tavola 1.2.1
---	--	---

Legenda

Inquadramento sezioni geologiche

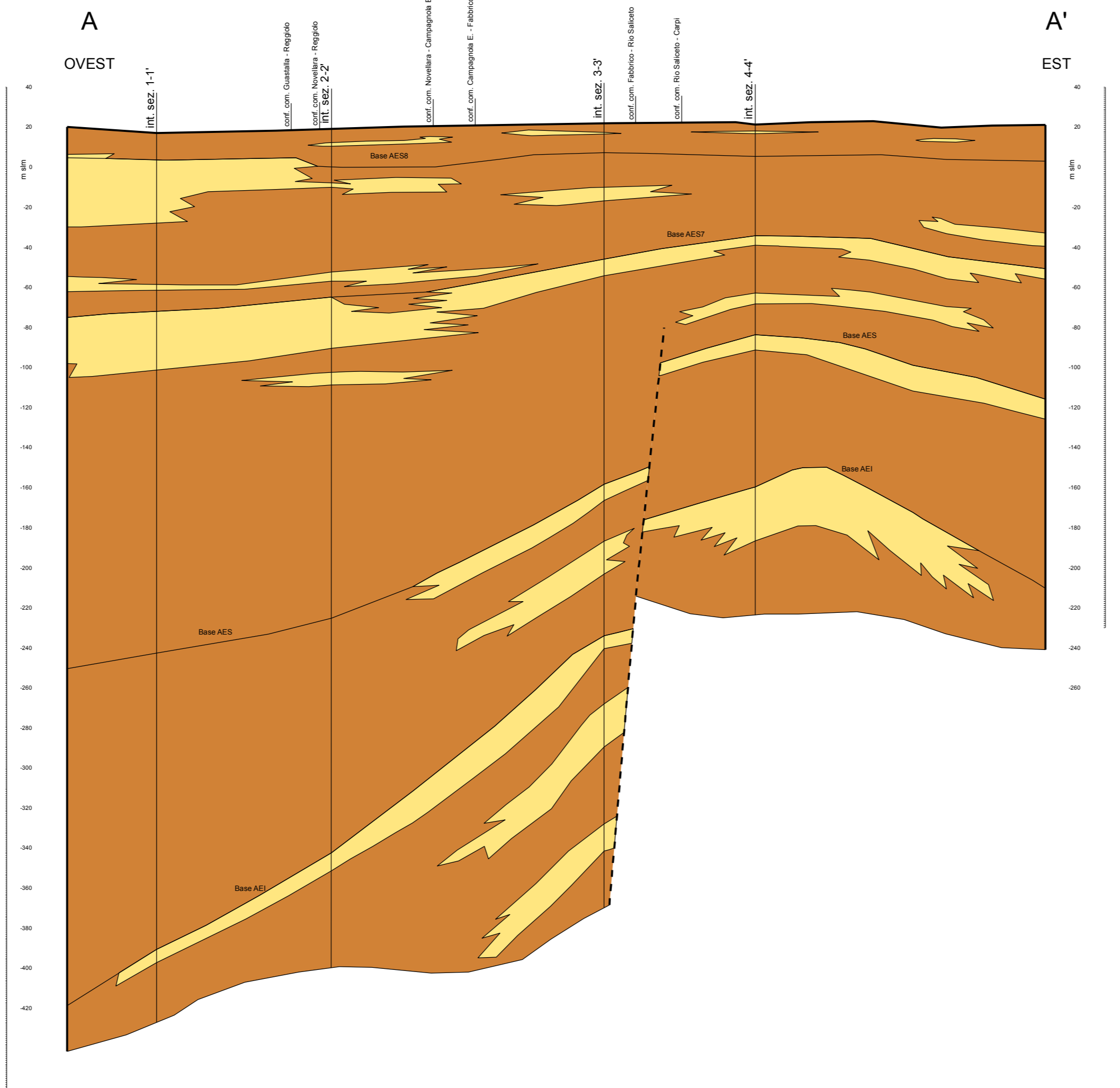


1-1' Traccia della sezione geologica 1 - 1' (Scala distanze 1:100.000 – Scala altezze 1:2.000)

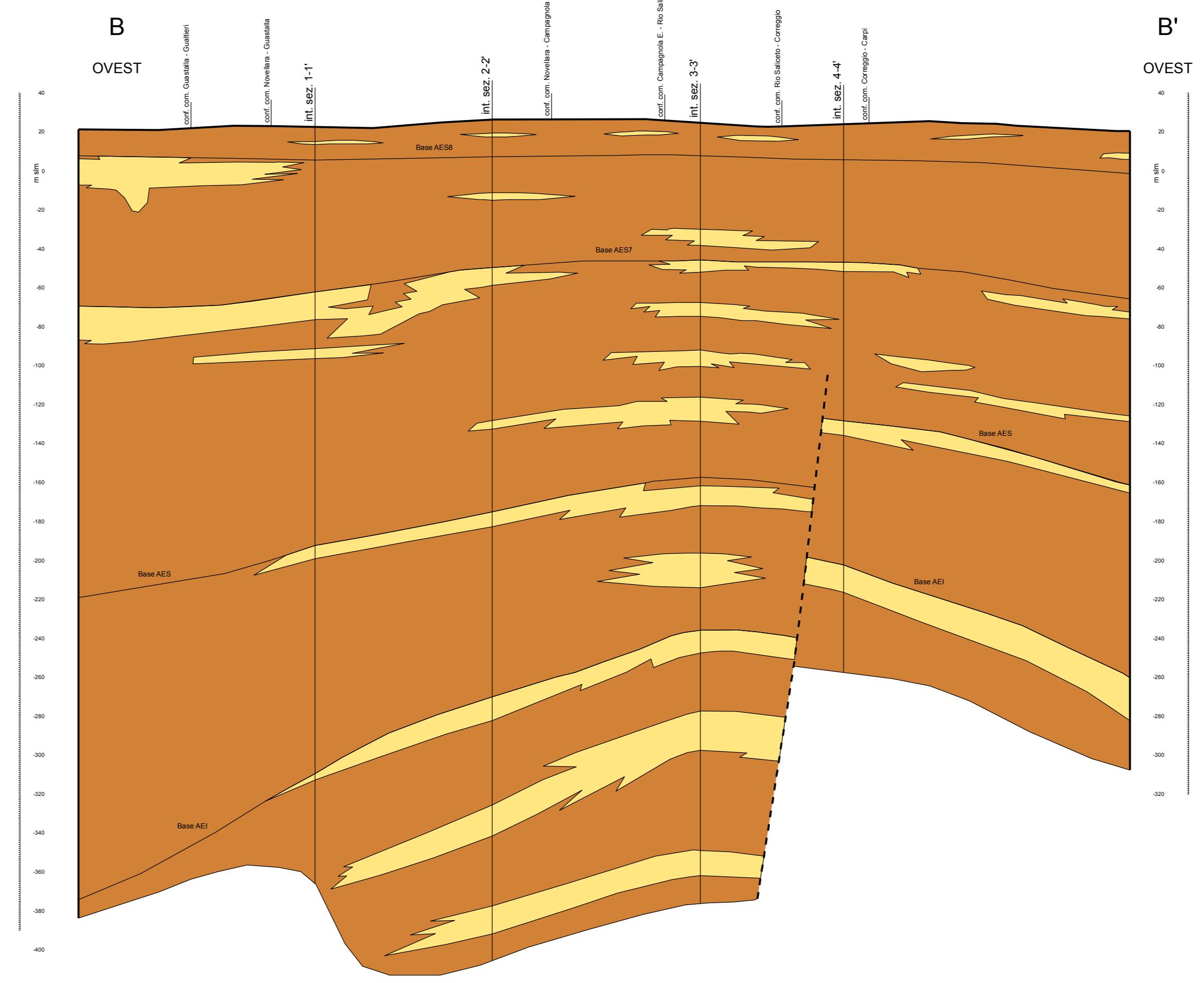
Terreni di copertura

- Argille prevalenti
- Sabbie prevalenti

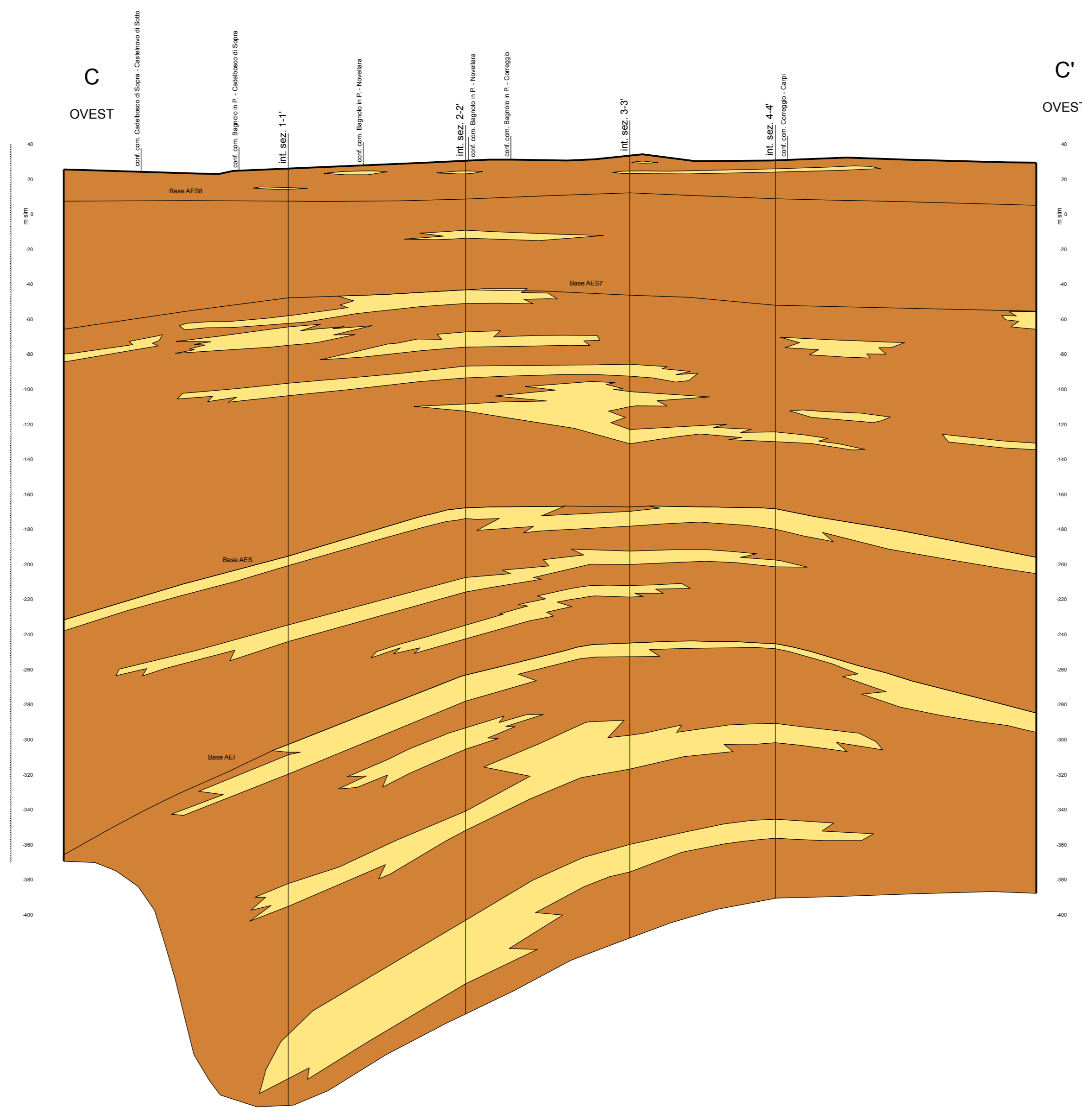
Sezione A – A'



Sezione B – B'



Sezione C – C'



Sezione D – D'

