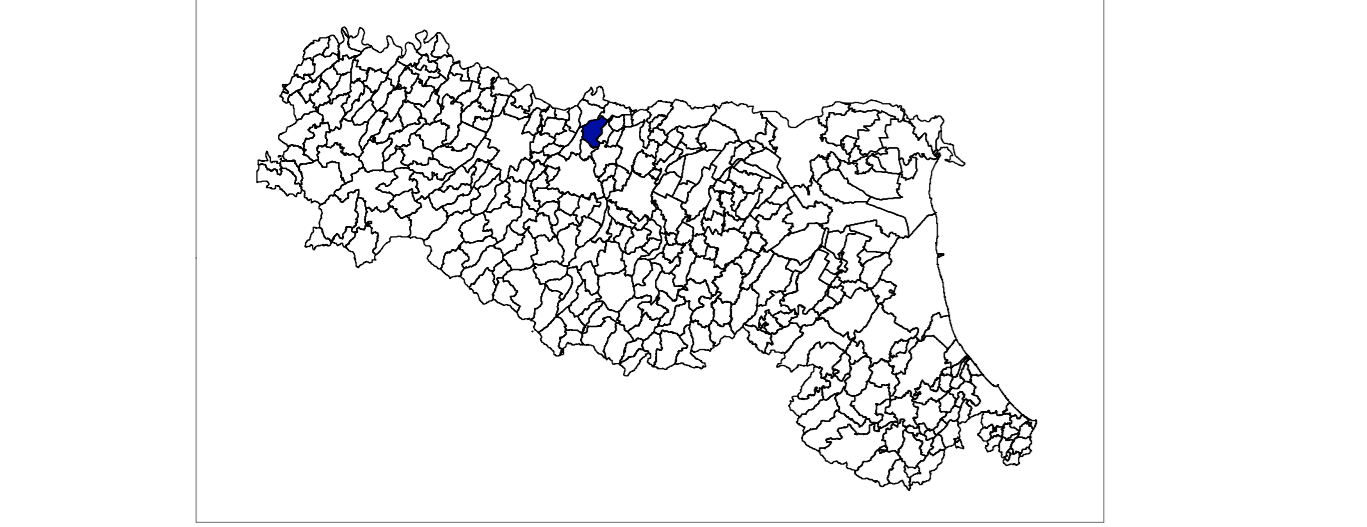


MICROZONAZIONE SISMICA

Carta sezioni geologiche Sud - Nord

scala distanze 1 : 100.000 - scala altezze 1 : 2.000

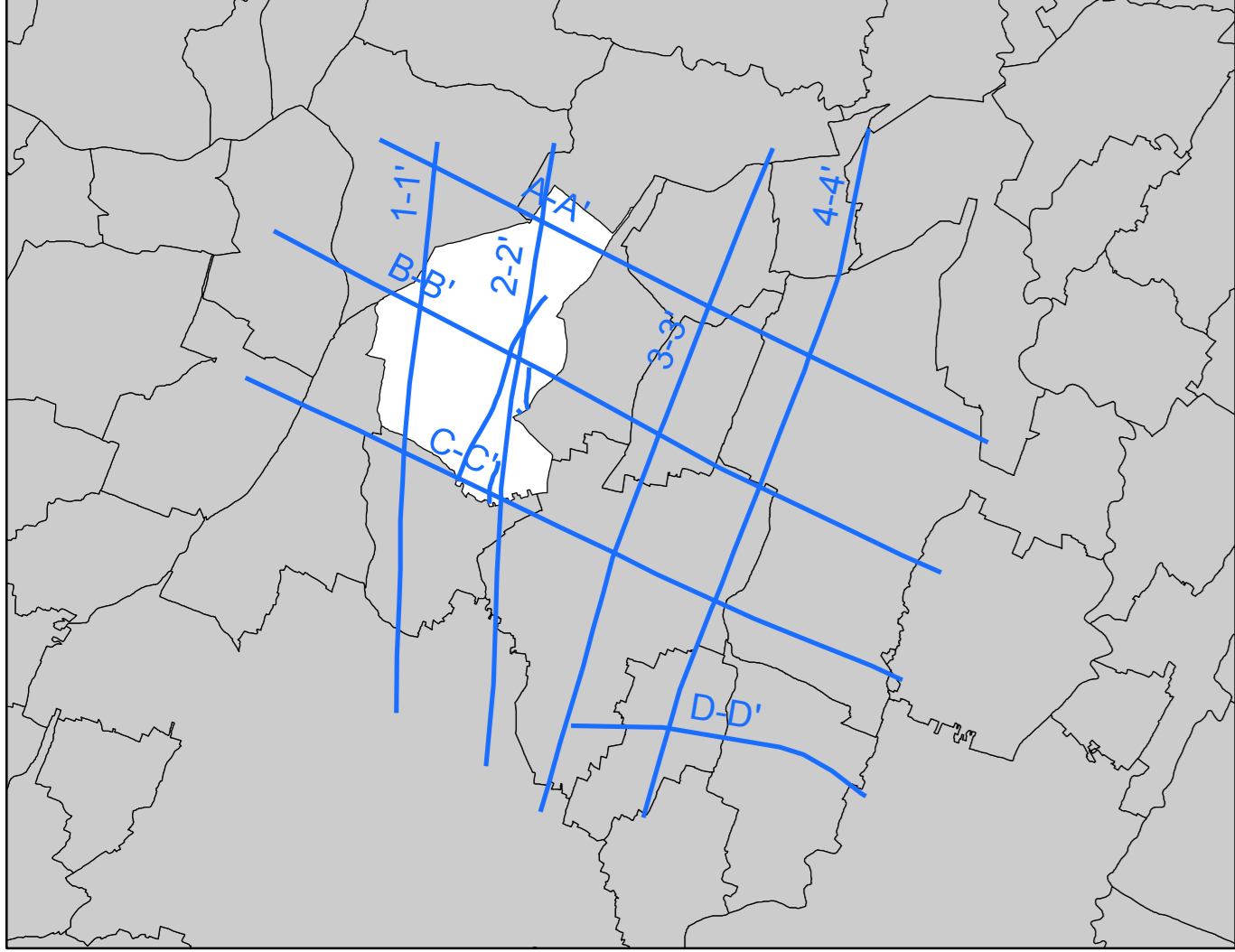
Regione Emilia-Romagna
Comune di Novellara



<p>Regione Emilia Romagna</p> <p>Studio realizzato con il contributo di cui all'OCDCPC 52/2013 DGR 1919/2013. Coordinamento della Regione Emilia-Romagna - Servizio Geologico Luca Martelli</p>	<p>Soggetto realizzatore Studio Geologico CENTROGEO</p> <p>Progetto: Gian Pietro Mazzetti Elaborazioni dati sismica profonda: Fabio Carlo Molinari Collaboratori: Stefano Cilli, Andrea Arbizzi, Mauro Mazzetti</p>	<p>Amministrazione comunale Sindaco: Elena Carletti</p> <p>Responsabile 3° Settore Uso ed Assetto del Territorio: Sara Tamborino</p> <p>Data Febbraio 2017 Tavola 1.2.2</p>
---	---	---

Legenda

Inquadramento sezioni geologiche

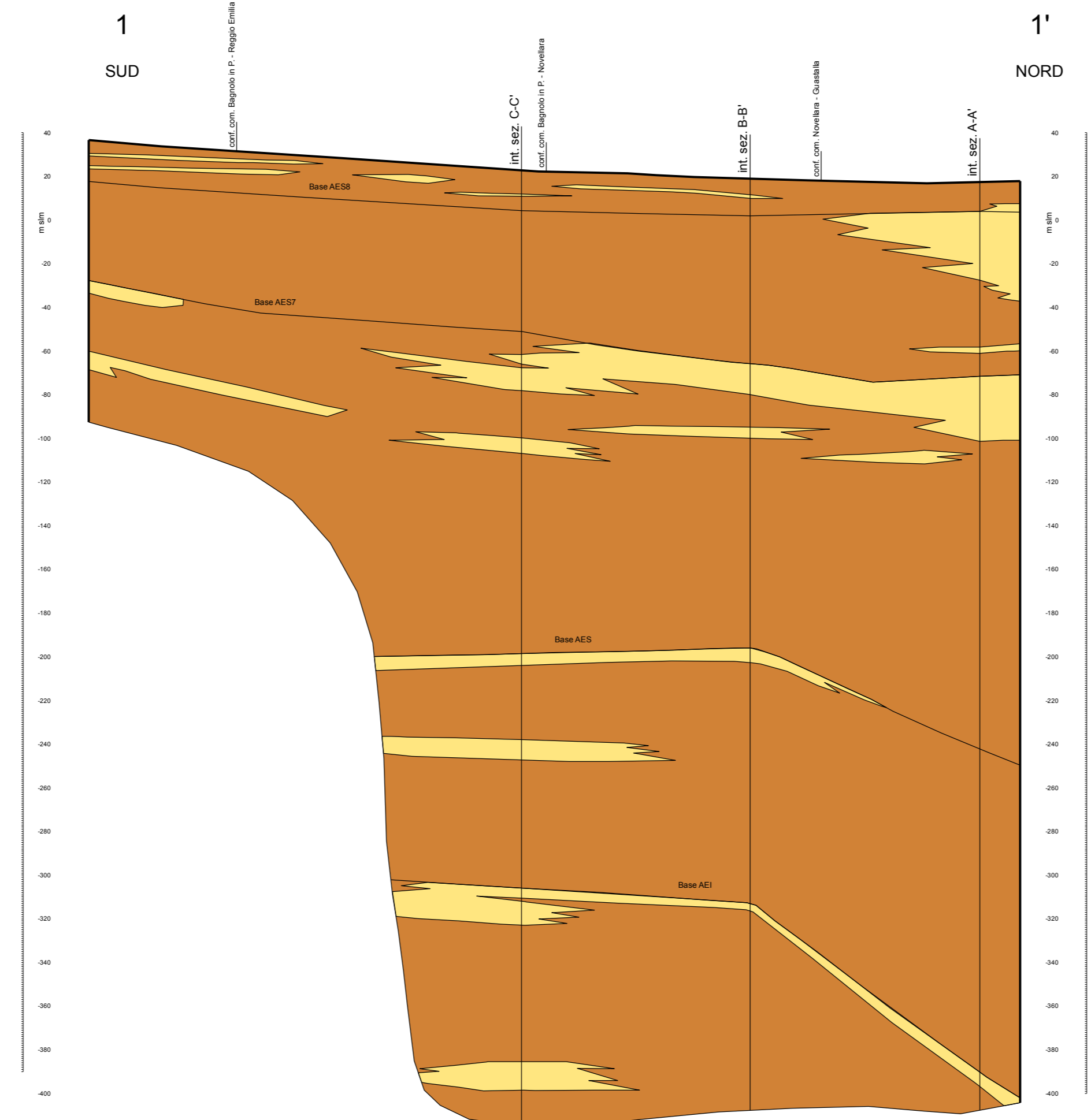


1-1' Traccia della sezione geologica 1 - 1' (Scala distanze 1:100.000 - Scala altezze 1:2.000)

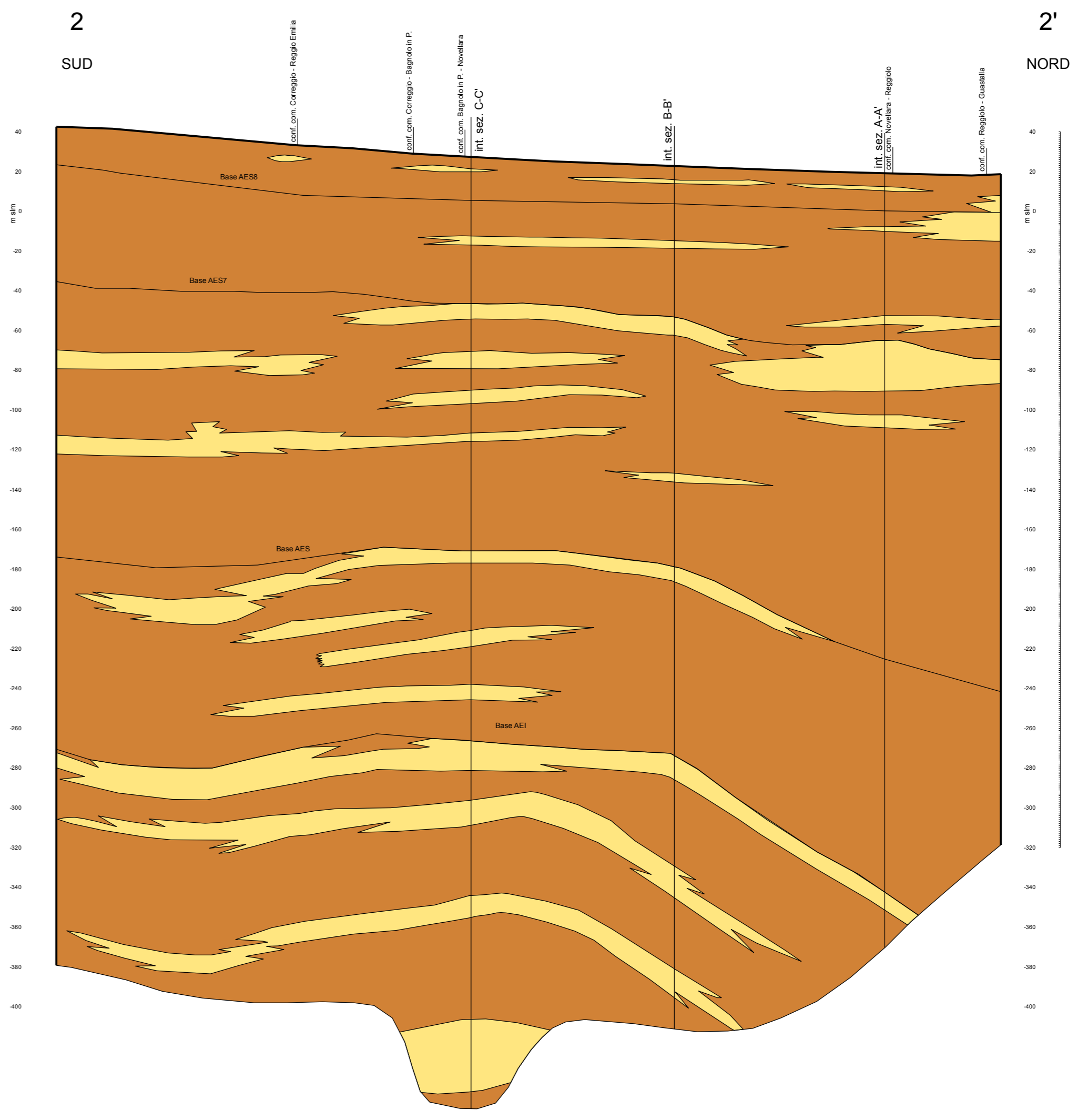
Terreni di copertura

	Argille prevalenti
	Sabbie prevalenti

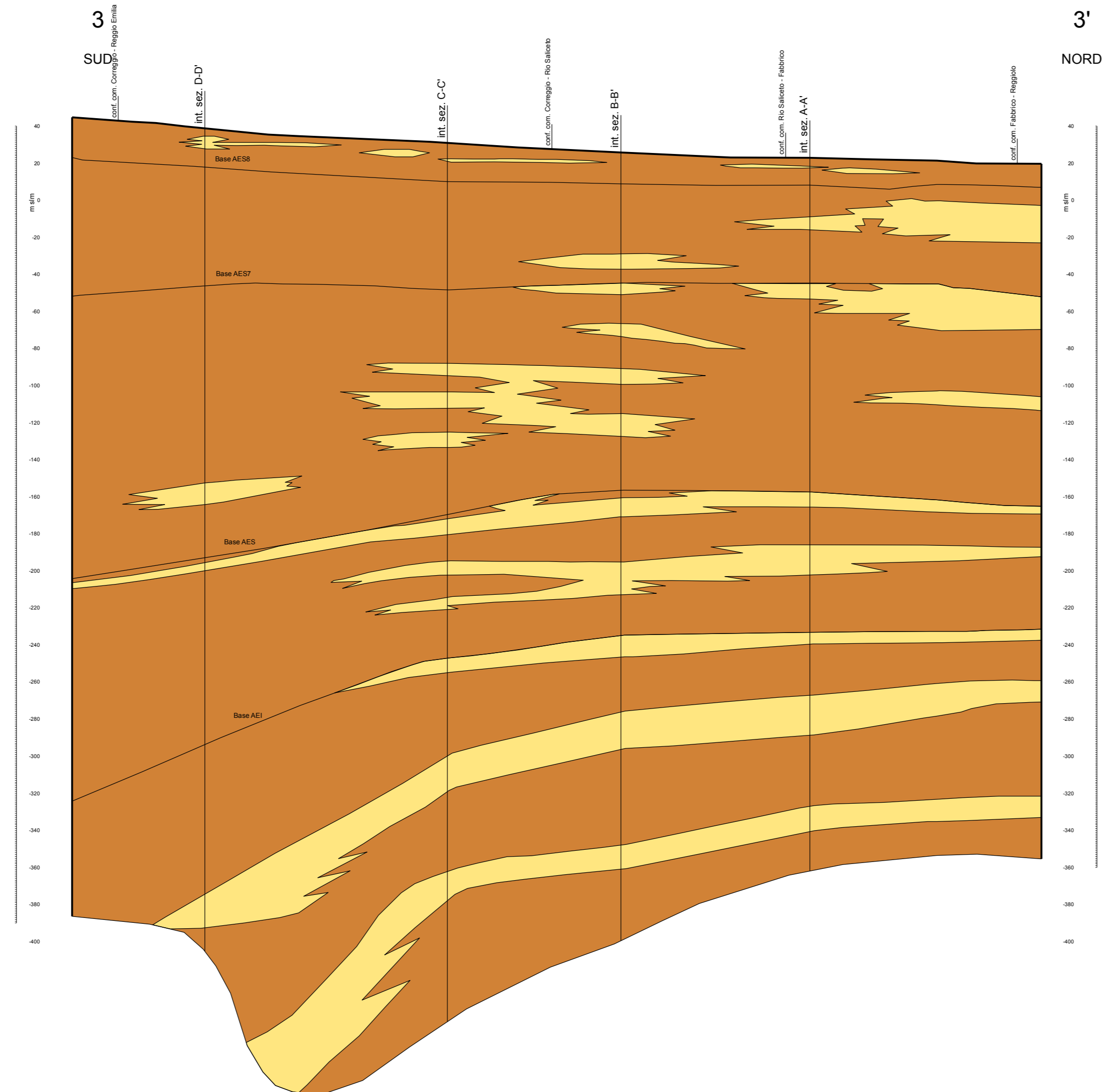
Sezione 1 - 1'



Sezione 2 - 2'



Sezione 3 - 3'



Sezione 4 - 4'

