

**Sezione 1 - IDENTIFICATIVI**

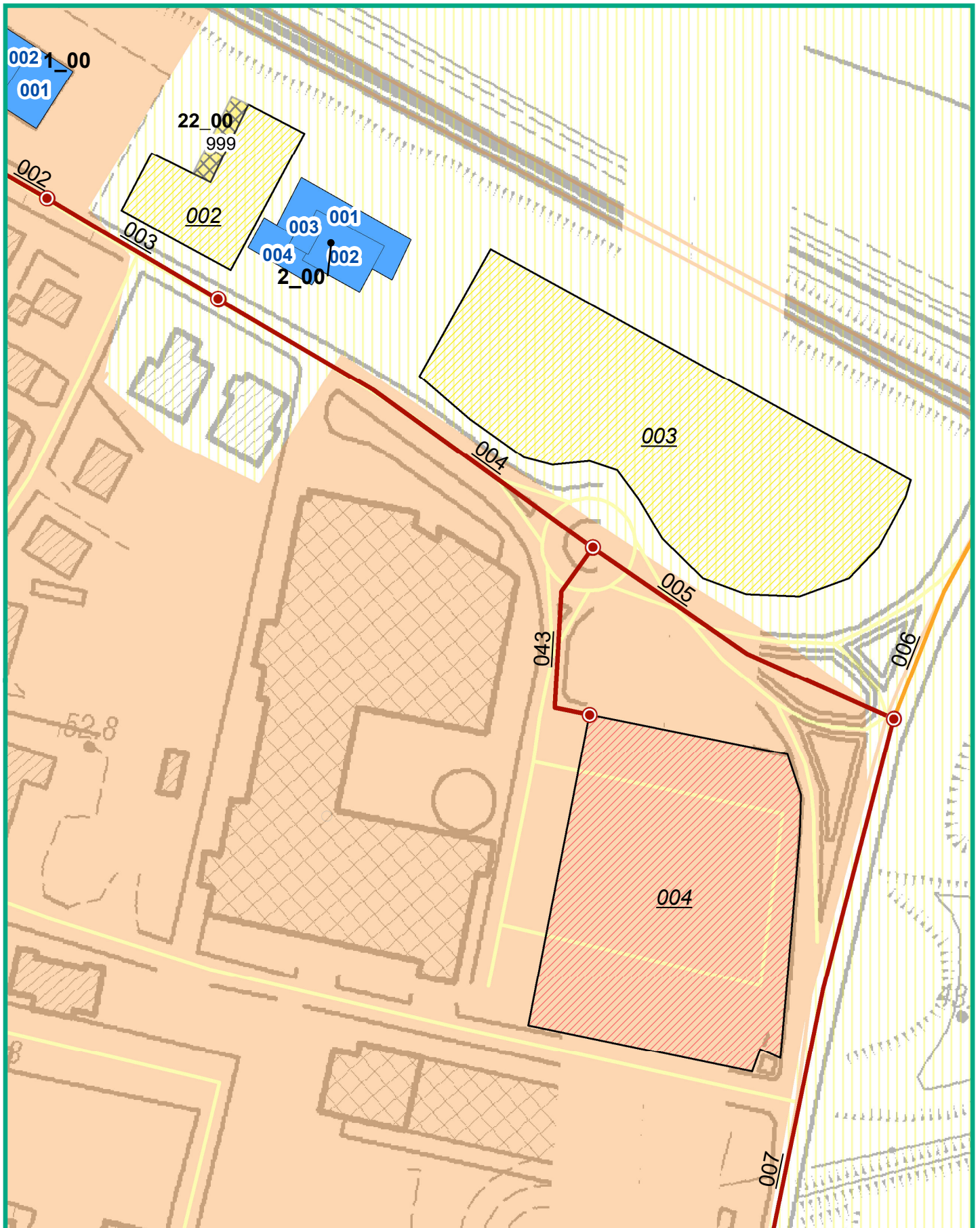
Data compilazione	15 / 03 / 2017		Codice ISTAT
<sup>1</sup> Regione	EMILIA-ROMAGNA		08
<sup>2</sup> Provincia	Reggio nell'Emilia		035
<sup>3</sup> Comune	Sant'Ilario d'Enza		039
<sup>4</sup> Località abitata	Sant'Ilario d'Enza		10002
<sup>5</sup> Identificativo Area di Emergenza	0000000002		
<sup>6</sup> Identificativi infrastrutture di Accessibilità/Connessione	a	0000000003	b 0000000004
	c		d
<sup>7b</sup> Denominazione	PARCHEGGIO CROCE BIANCA		<sup>7</sup> Mappa in allegato (vedi retro)

**Sezione 2 - CARATTERISTICHE GENERALI**

<sup>8</sup> TIPOLOGIA	<input checked="" type="radio"/> Ammassamento <input type="radio"/> Ricovero <input type="radio"/> Ammassamento - Ricovero		
<sup>9</sup> PIANO DI INDIVIDUAZIONE	<input checked="" type="radio"/> Piano di emergenza comunale <input type="radio"/> Piano di emergenza provinciale <input type="radio"/> Altro		
<sup>10</sup> ANNO DI APPROVAZIONE/INDIVIDUAZIONE	2017		
<sup>11</sup> NUMERO AGGREGATI STRUTTURALI INTERFERENTI (H>d)	0		
<sup>12</sup> NUMERO UNITÀ STRUTTURALI ISOLATE INTERFERENTI (H>d)	1		
<sup>13</sup> SUPERFICIE DELL'AREA (mq)	1167		
DIMENSIONE RETTANGOLO INSCRIVIBILE (m)	<sup>14</sup> Massima	45	<sup>15</sup> Minima 18
<sup>16</sup> PAVIMENTAZIONE E PERCORRIBILITÀ	<input checked="" type="radio"/> Asfaltata o pavimentata in buone condizioni <input type="radio"/> Asfaltata o pavimentata in cattive condizioni <input type="radio"/> Fondo naturale <input type="radio"/> Fondo naturale non praticabile		
<sup>17</sup> INFRASTRUTTURE DI SERVIZIO	Acqua <input type="radio"/> Assenti <input type="radio"/> Da predisporre (allacci nelle vicinanze) <input type="radio"/> Da predisporre (allacci lontani) <input checked="" type="radio"/> Presenti Elettricità <input type="radio"/> Assenti <input type="radio"/> Da predisporre (allacci nelle vicinanze) <input type="radio"/> Da predisporre (allacci lontani) <input checked="" type="radio"/> Presenti Fognatura <input type="radio"/> Assenti <input type="radio"/> Da predisporre (allacci nelle vicinanze) <input type="radio"/> Da predisporre (allacci lontani) <input checked="" type="radio"/> Presenti		
<sup>20</sup> MORFOLOGIA	<input checked="" type="radio"/> Pianeggiante <input type="radio"/> Su leggero pendio (15°±30°) <input type="radio"/> Su forte pendio (>30°)		
<sup>21</sup> UBICAZIONE	<input type="radio"/> Sotto versante incombente o forte pendio <input type="radio"/> <sup>22</sup> Sopra versante incombente o cresta		
<sup>23</sup> MICROZONAZIONE SISMICA	<input type="radio"/> Zona MS (condizione peggiore) <input type="radio"/> Stabile <input checked="" type="radio"/> Stabile con amplificazioni <input type="radio"/> Instabile		
Tipo instabilità	<sup>24</sup> Frana	<sup>25</sup> Liquefazione	<sup>26</sup> Faglia attiva e capace
	<sup>27</sup> Cedimenti differenziali	<sup>28</sup> Cavità sotterranee	
<sup>29</sup> Localizzazione frana	<input type="radio"/> Interferente con l'area di emergenza		<sup>30</sup> A monte <sup>31</sup> A valle
<sup>32</sup> GEOLOGIA /	Falda <input type="radio"/> Assente <input checked="" type="radio"/> Freatica <input type="radio"/> Artesiana		
<sup>33</sup> IDROGEOLOGIA	Acque superficiali <input checked="" type="radio"/> Assenti <input type="radio"/> Ruscaldamento diffuso <input type="radio"/> Ruscaldamento concentrato		
<sup>34</sup> Rischio PAI	<input checked="" type="radio"/> R1 <input type="radio"/> R2 <input type="radio"/> R3 <input type="radio"/> R4 <sup>35</sup> Area alluvionabile <input checked="" type="radio"/> Sì <input type="radio"/> No		

# Sant'Ilario D'Enza - Condizione Limite di Emergenza

## Sant'Ilario D'Enza



### Legenda (CLE)

999 ES Ricovero	999 US_non	014 AE_ric	001 A
999 ES	8_00 AS	999 US_int	001 C
		014 AE_amm	

### Mappa del rischio

R1 (RSP)
R2 (RSP)