



ANALISI DELLA CONDIZIONE LIMITE PER L'EMERGENZA (CLE) DELL'INSEDIAMENTO URBANO

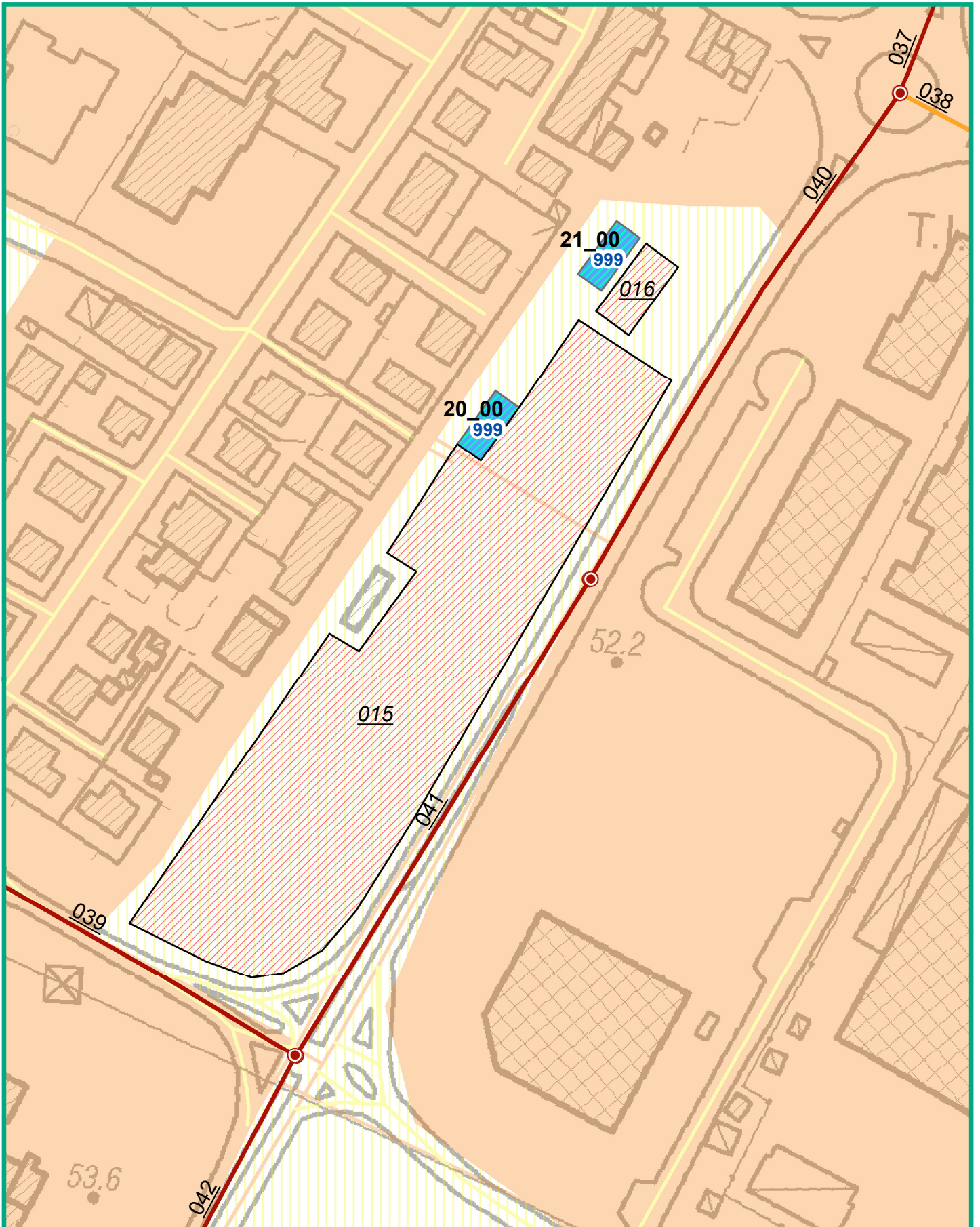
EDIFICIO STRATEGICO versione 3.0

Sezione 1 - IDENTIFICATIVI. Data compilazione 13 / 03 / 2017. Regione EMILIA-ROMAGNA. Provincia Reggio nell'Emilia. Comune Sant'Ilario d'Enza. Località abitata Calerno. Identificativo Aggregato Strutturale 0000000021. Identificativo Unità Strutturale 999. Identificativo Area di Emergenza. Identificativi infrastrutture di Accessibilità/Connessione a 0000000040, b 0000000041, c, d. Indirizzo VIA A. RIVASI (PARCO VERNAZZA). Denominazione STRUTTURA PER EVENTI SOCIALI - RICOVERO.

Sezione 2 - CARATTERISTICHE GENERALI. POSIZIONE NELL'AGGREGATO 13 Isolata. FRONTE INTERFERENTE SU INFRASTRUTTURA ACCESSIBILITÀ/CONNESSIONE (H>L) O AREA DI EMERGENZA (H>d). NUMERO PIANI TOTALI (INCLUSI INTERRATI) 1. ALTEZZA MEDIA DI PIANO (m) >=5,00. VOLUME UNICO SU AC. STRUTTURA PORTANTE VERTICALE. TIPO MURATURA. DANNO STRUTTURALE. PROPRIETÀ. MORFOLOGIA. UBICAZIONE. MICROZONAZIONE SISMICA. GEOLOGIA / IDROGEOLOGIA.

Sezione 3 - CARATTERISTICHE SPECIFICHE. IDENTIFICATIVO FUNZIONE STRATEGICA. STRUTTURA DI GESTIONE DELL'EMERGENZA. DESTINAZIONE D'USO. ANNO DI PROGETTAZIONE 2008. ANNO DI FINE COSTRUZIONE 2009. ESPOSIZIONE. INTERVENTI STRUTTURALI ESEGUITI. EVENTI SUBITI DALLA STRUTTURA. VERIFICA SISMICA.

Sant'Ilario D'Enza - Condizione Limite di Emergenza
 Calerno - Edifici strategici con funzione di ricovero



Legenda (CLE)

ES Ricovero	US_non	AE_ric	A
ES	US_int	AE_amm	C
AS			

Mappa del rischio

R1 (RSP)
R2 (RSP)