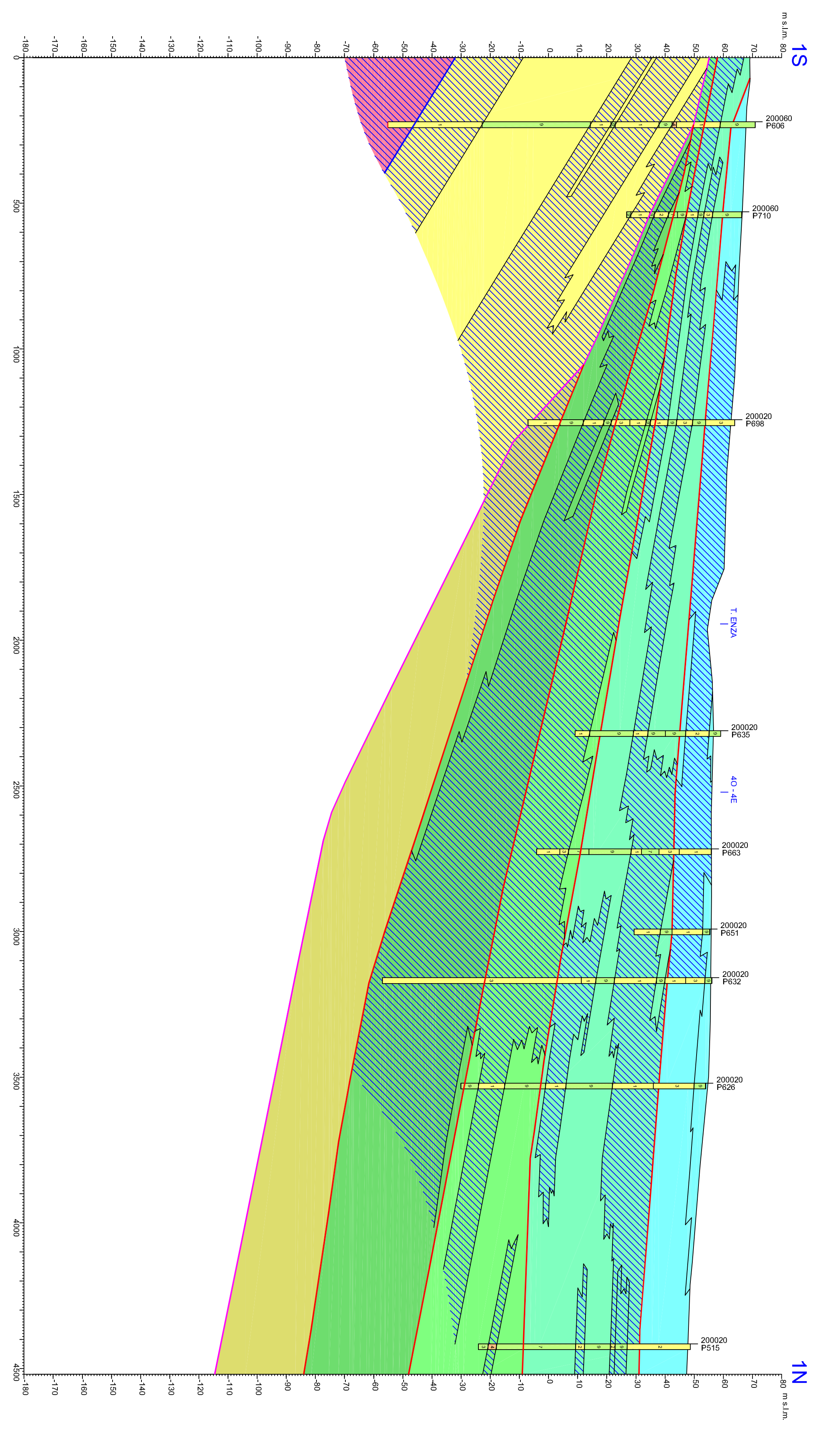
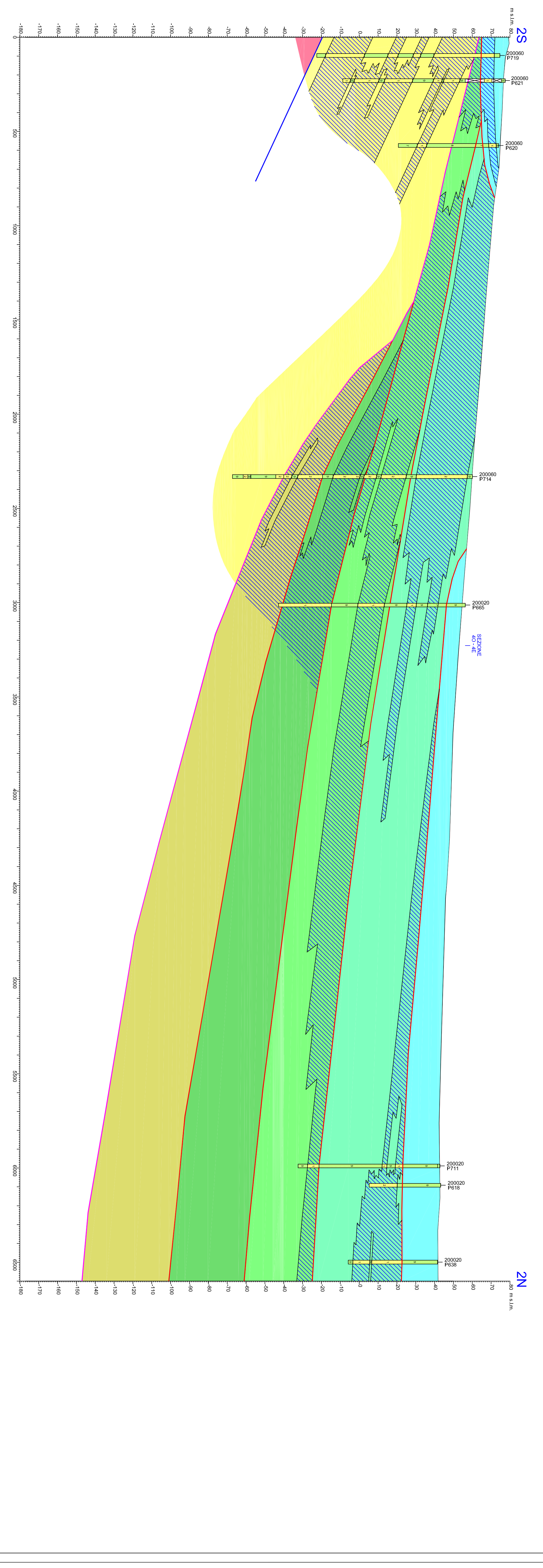
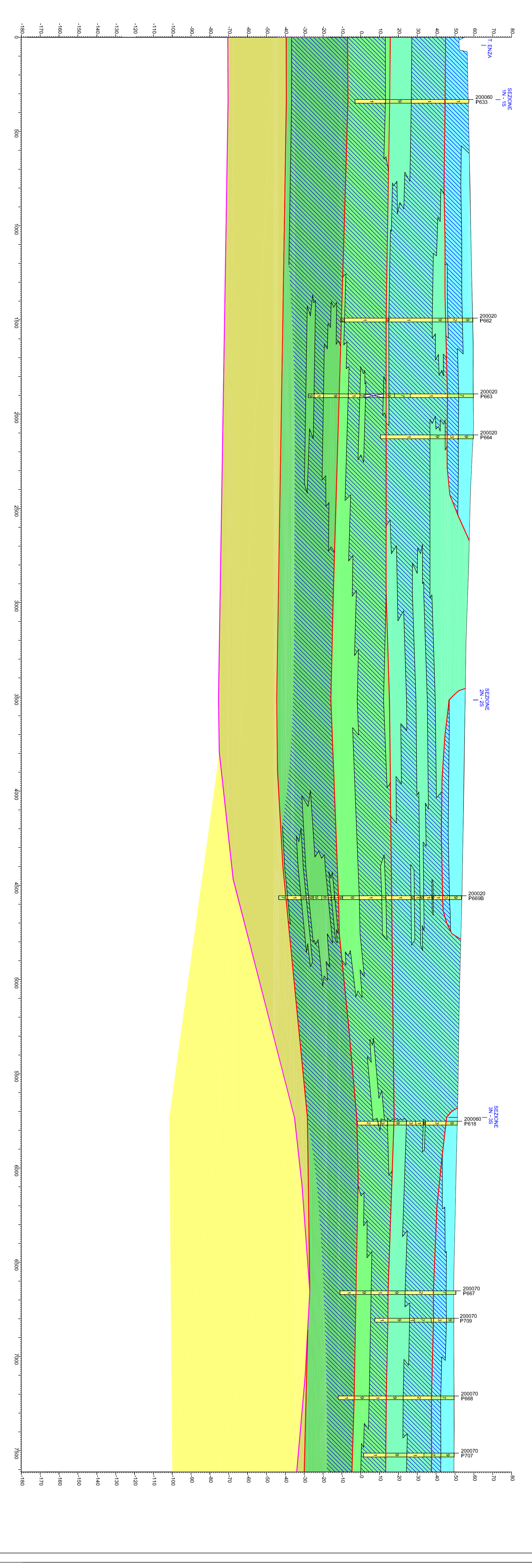


SONDAggi	
1	Ghiaie
2	Ghiaie sabbiose
3	Ghiaie argillose
4	Sabbie
5	Sabbie ghiaiose
6	Sabbie ghiaiose
7	Argille sabbiose
8	Argille a fini
9	Torris
10	Interventi monotale

SEZIONE GEOLOGICA	
SUPERINTENSA EMILIANO ROMAGNOLA	Linea tra superintensa
MES9 - Subintesa di Bovera	Linea tra sistema
MES7 - Subintesa di Villa Venuchio	Linea tra subintesa
MES3 - Subintesa di Aguzzo	Linea tra unità
MES2 - Subintesa di Mantico	Linea di costruzione
MES1 - Subintesa di Montezana	
MES - SINTESA EMILIANO ROMAGNOLA INFERIORE	
SUPERINTENSA DEL QUATERNARIO MARINO	Ghiaie, Ghiaie sabbiose, Ghiaie argillose
CMC2 - Sistina di Caldarozza	Sabbie, sabbie ghiaiose e sabbie argillose
	Argille ghiaiose, argille sabbiose, argille s.m.
	Torris



COMUNE DI SANTILARIO	
UBICAZIONE Provincia di Reggio Emilia Regione Emilia Romagna	
OGGETTO MICROZONAZIONE SISMICA	
AMBITER S.r.l. Via dell'Industria, 10 - 42010 Santilario (RE) Tel. 0522/272122 - Fax 0522/272123 - Email: info@ambiter.it	
PROGETTISTA DRG. GIOV. EMILIO REGINA	COLLABORAZIONE

2.3 SEZIONI GEOLOGICHE	
ELABORATO	TEMPO
REDAZIONE	FINALITÀ
SCALE	SCALA
DATA	APPROVAZIONE
DATA	DESCRIZIONE
FILE	REDAZIONE
121_ambiter_2024_04_08	321