

# MICROZONAZIONE SISMICA

## Carta di microzonazione sismica

### FA SA 0,7-1,1 s

scala 1:5.000

Regione Emilia-Romagna  
Comune di Toano



Regione	Soggetto realizzatore	Data
Emilia-Romagna	Dott. Geol. Stefano Castagnetti Collaboratori: Dott. Geol. Marco Baldi Dott. Maurizio Andreozzi	Giugno 2020

### Legenda

#### Zone stabili

Fa SA 0,7-1,1 s = 1

#### Zone stabili suscettibili di amplificazioni locali

I valori dei Fattori di Amplificazione sono stati ricavati dalle tabelle allegare alla DGR n. 630/2019 della Regione Emilia-Romagna

Fa SA 0,7-1,1 s = 1,1 - 1,2

Fa SA 0,7-1,1 s = 1,3 - 1,4

Fa SA 0,7-1,1 s = 1,5 - 1,6

Fa SA 0,7-1,1 s = 1,7 - 1,8

#### Zone di attenzione per instabilità

ZAFR - Zona di attenzione per instabilità di versante  
Fa SA 0,7-1,1 s = 1

ZAFR - Zona di attenzione per instabilità di versante  
Fa SA 0,7-1,1 s = 1,1-1,2

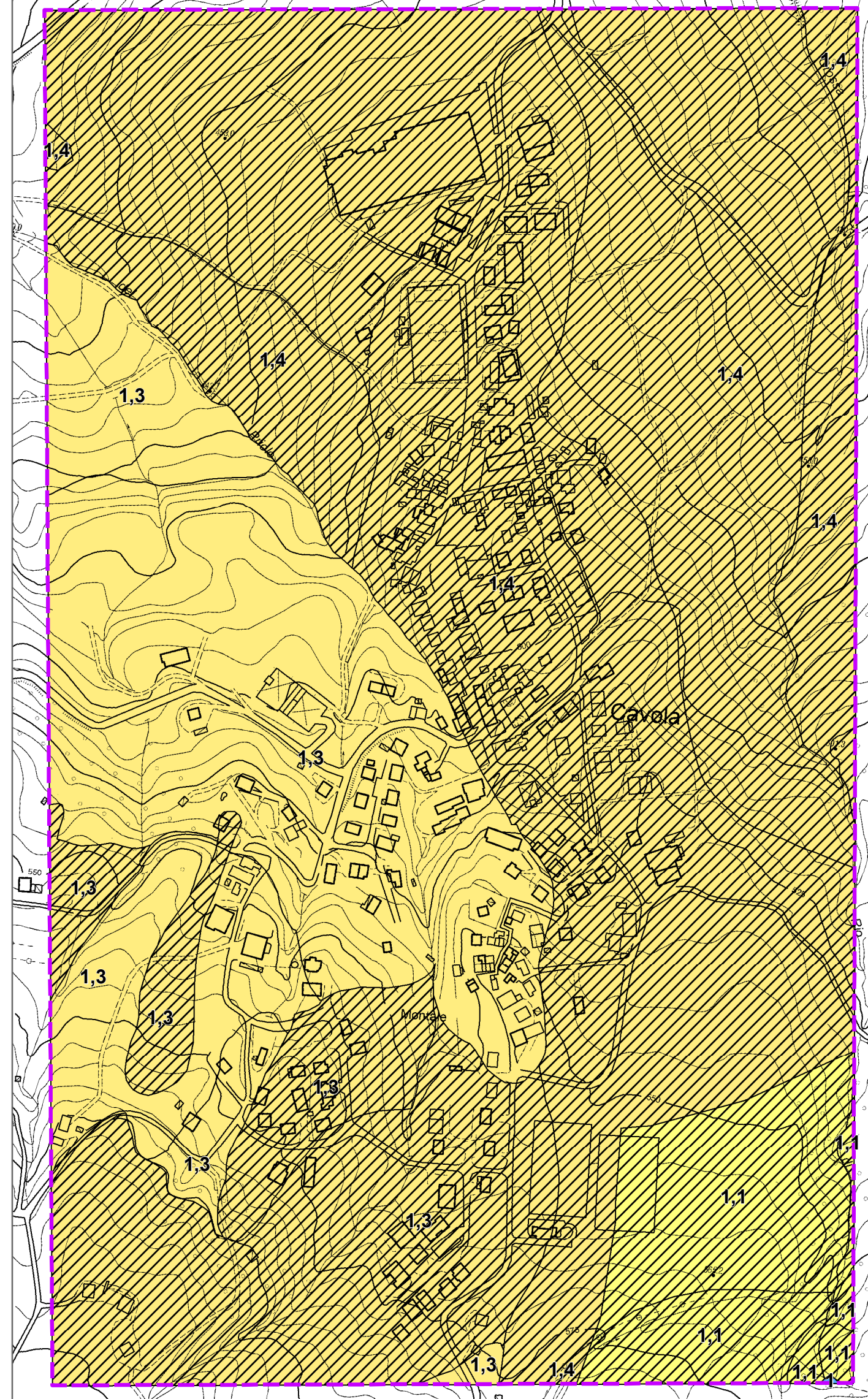
ZAFR - Zona di attenzione per instabilità di versante  
Fa SA 0,7-1,1 s = 1,3-1,4

Confine comunale

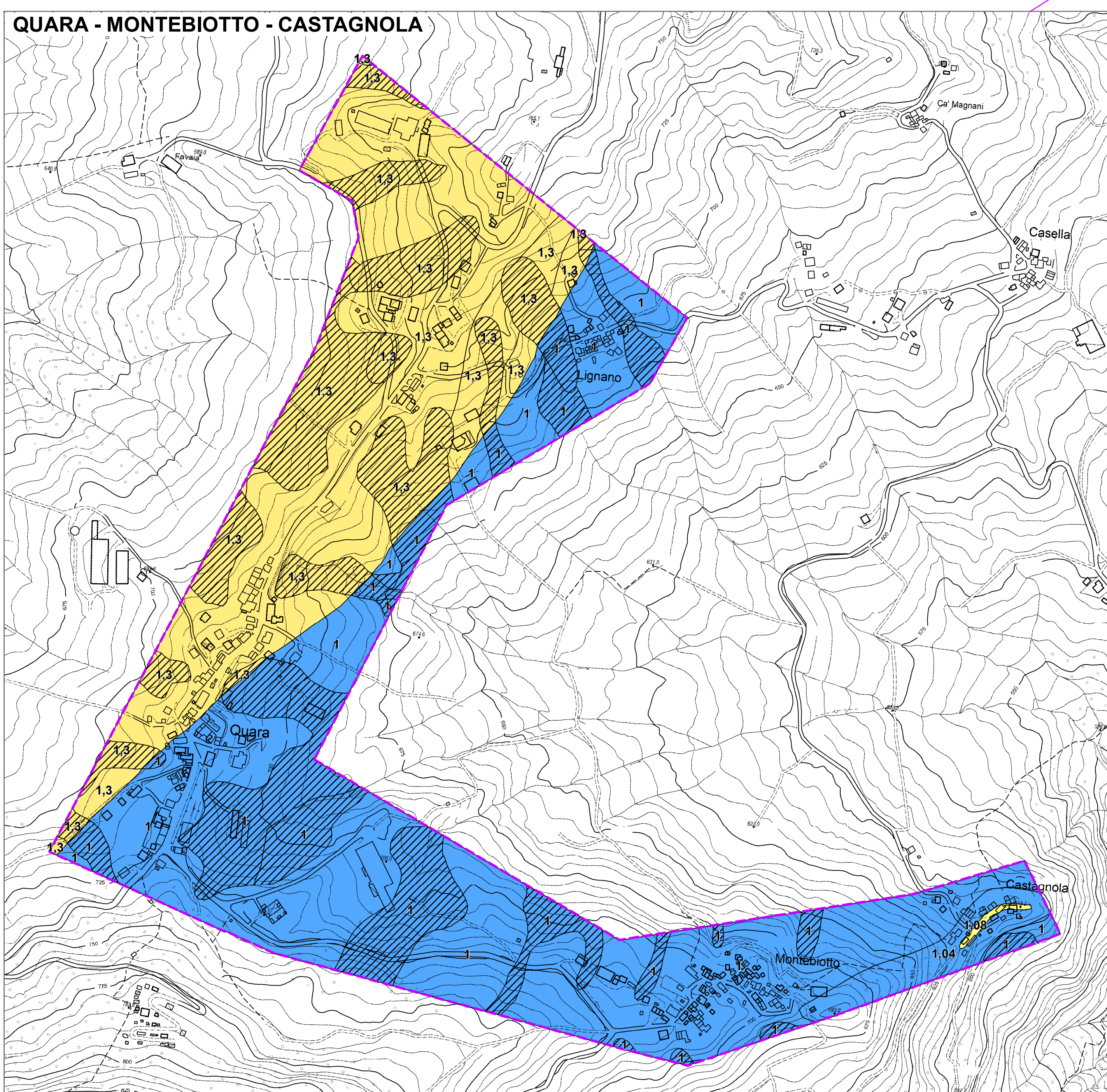
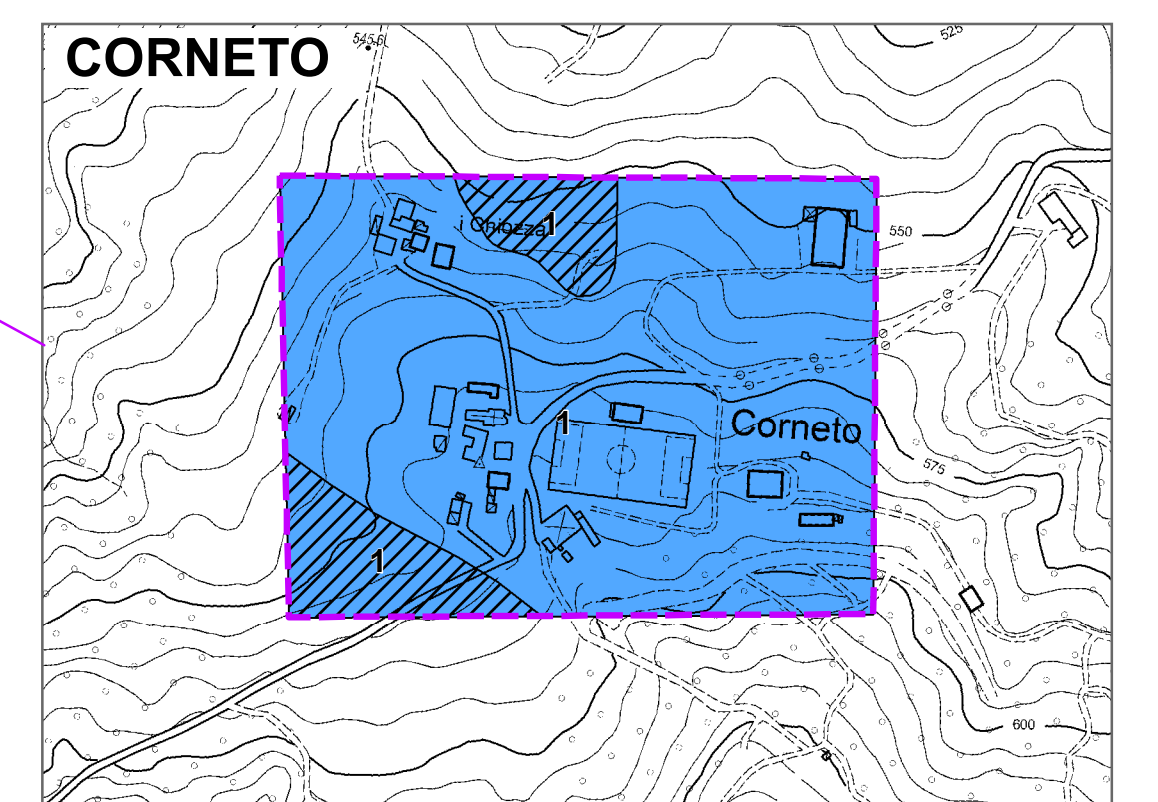
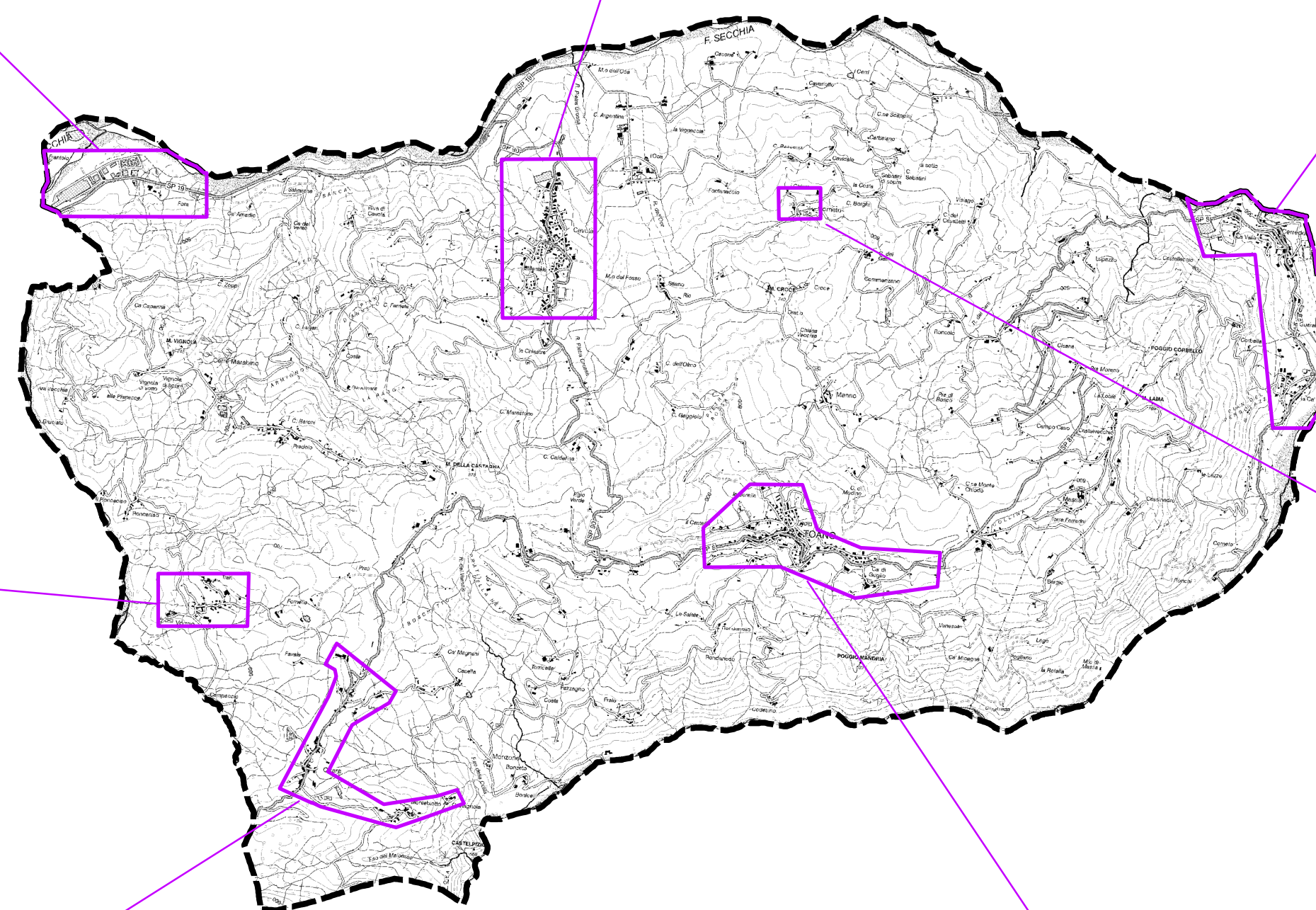
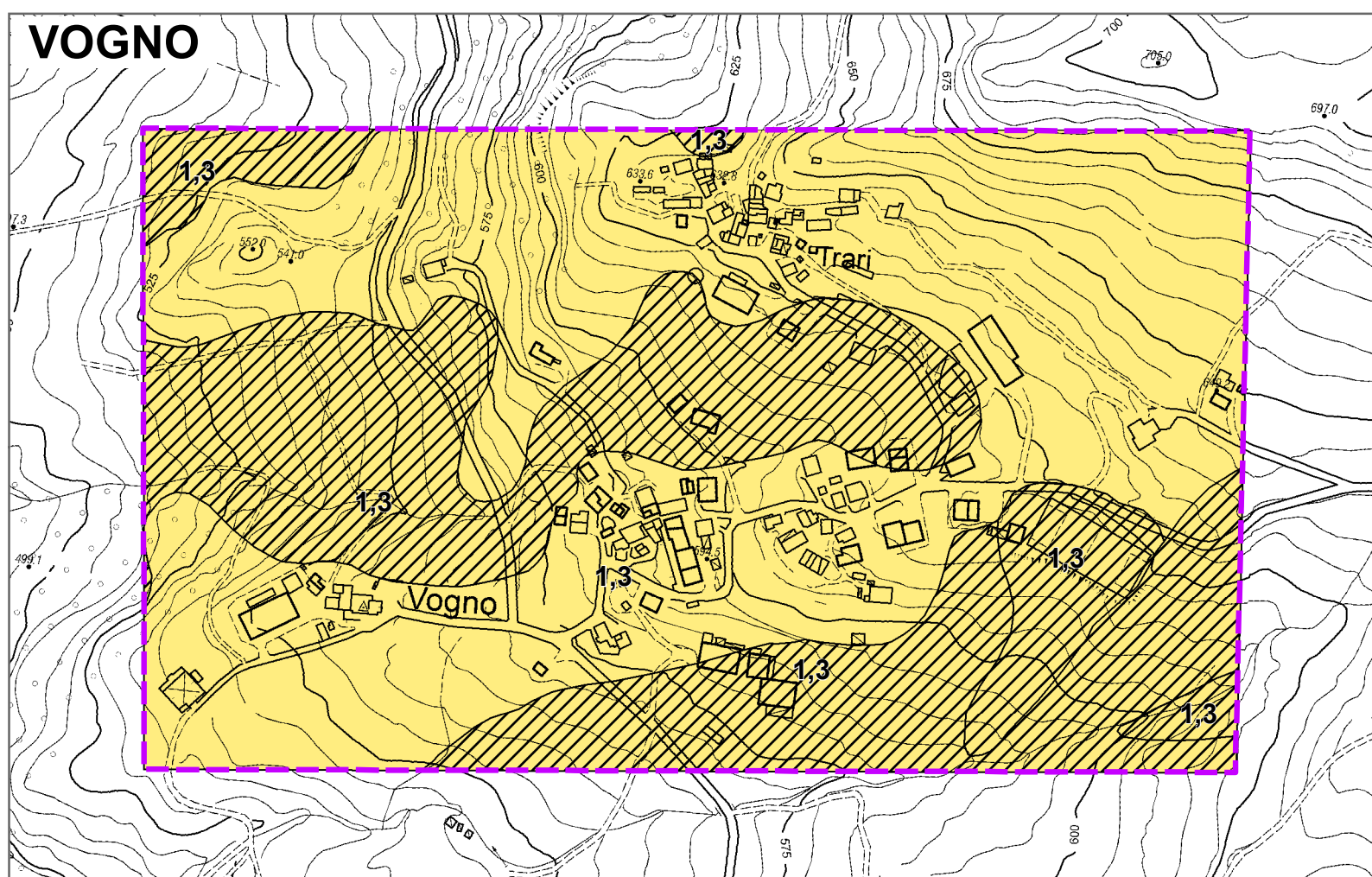
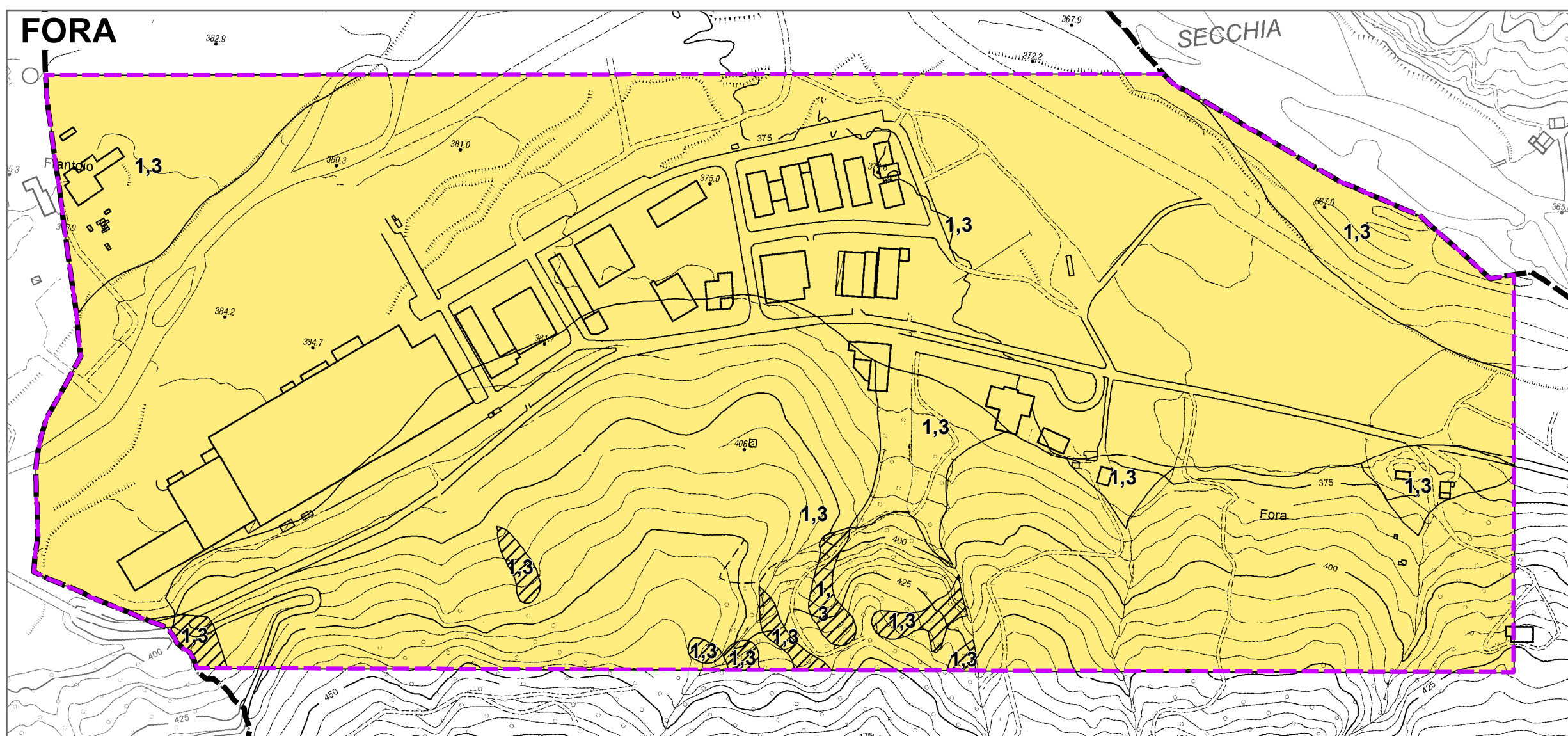
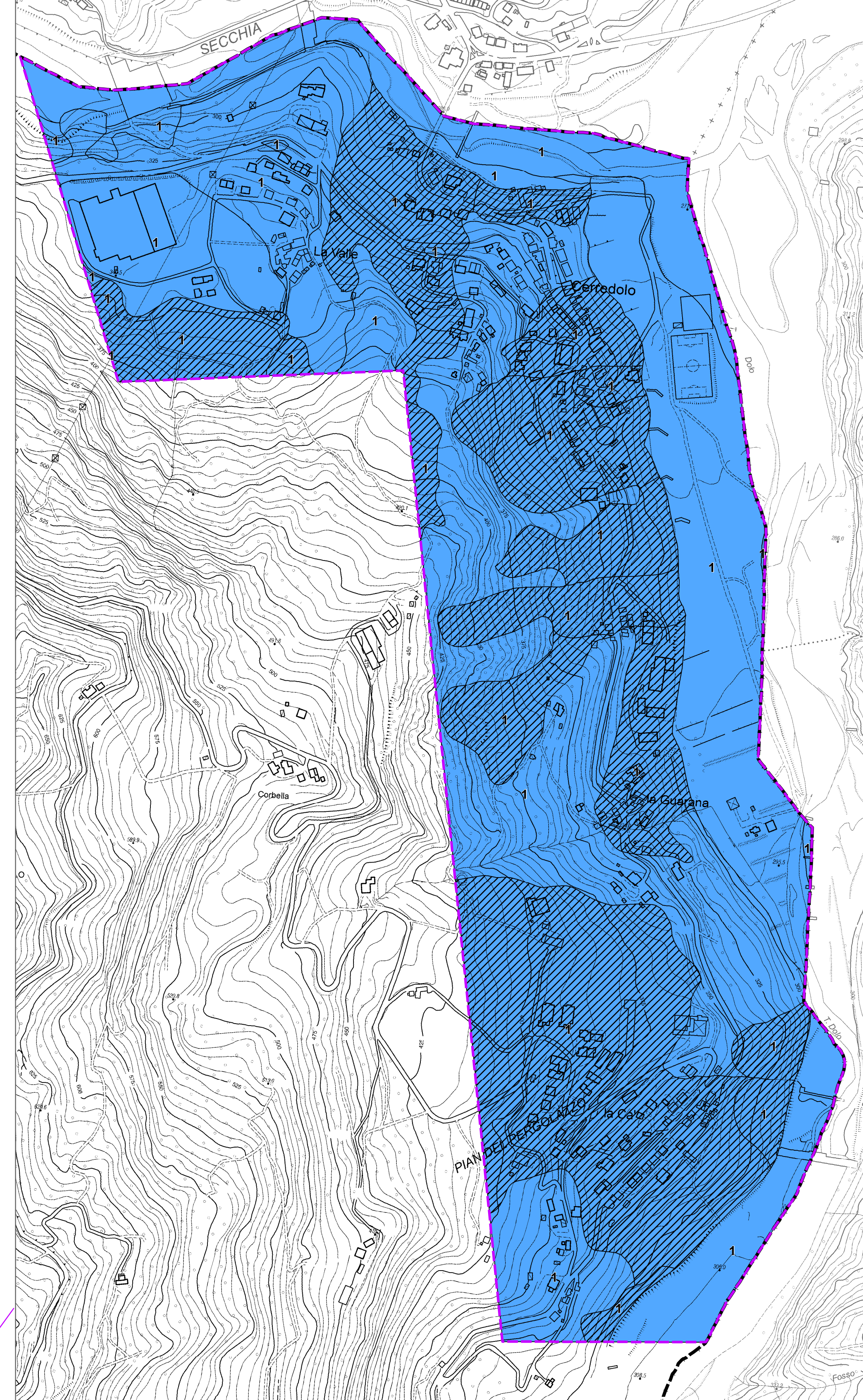
Aree oggetto di microzonazione

0 125 250 500 Metri

### CAVOLA



### CERREDOLO



### TOANO

