

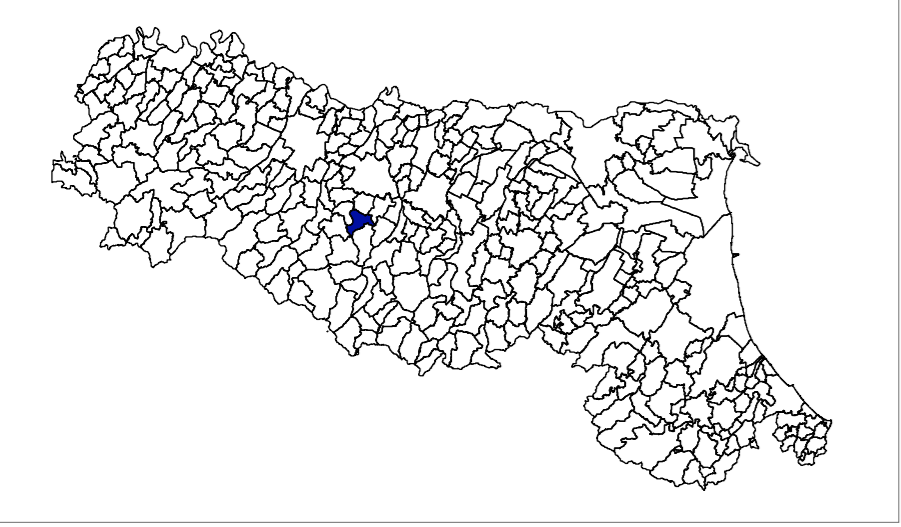
# MICROZONAZIONE SISMICA

## Carta di microzonazione sismica

### F.a. P.G.A.

scala 1 : 5.000

Regione Emilia-Romagna  
Comune di Viano



Regione Emilia Romagna	Soggetto realizzatore Studio di Geologia Doti. Geol. Paolo Beretti Progetto: Paolo Beretti Collaboratori: Marco Boccaletti Michele Cappucci	Amministrazione comunale Sindaco: Giorgio Bedeschi Responsabile Ufficio Lavori Pubblici - Ambiente: Emanuela Fiorini Data Marzo 2017 Tavola 2.2.1
------------------------	--	---

### Legenda

**Zone stabili**  
F.a. P.G.A. = 1

**Zone stabili suscettibili di amplificazioni locali**  
Fattori di amplificazione della P.G.A.

- F.a. P.G.A. = 1.1 - 1.2
- F.a. P.G.A. = 1.3 - 1.4
- F.a. P.G.A. = 1.5 - 1.6
- F.a. P.G.A. = 1.7 - 1.8
- F.a. P.G.A. = 1.9 - 2.0
- F.a. P.G.A. = 2.1 - 2.2

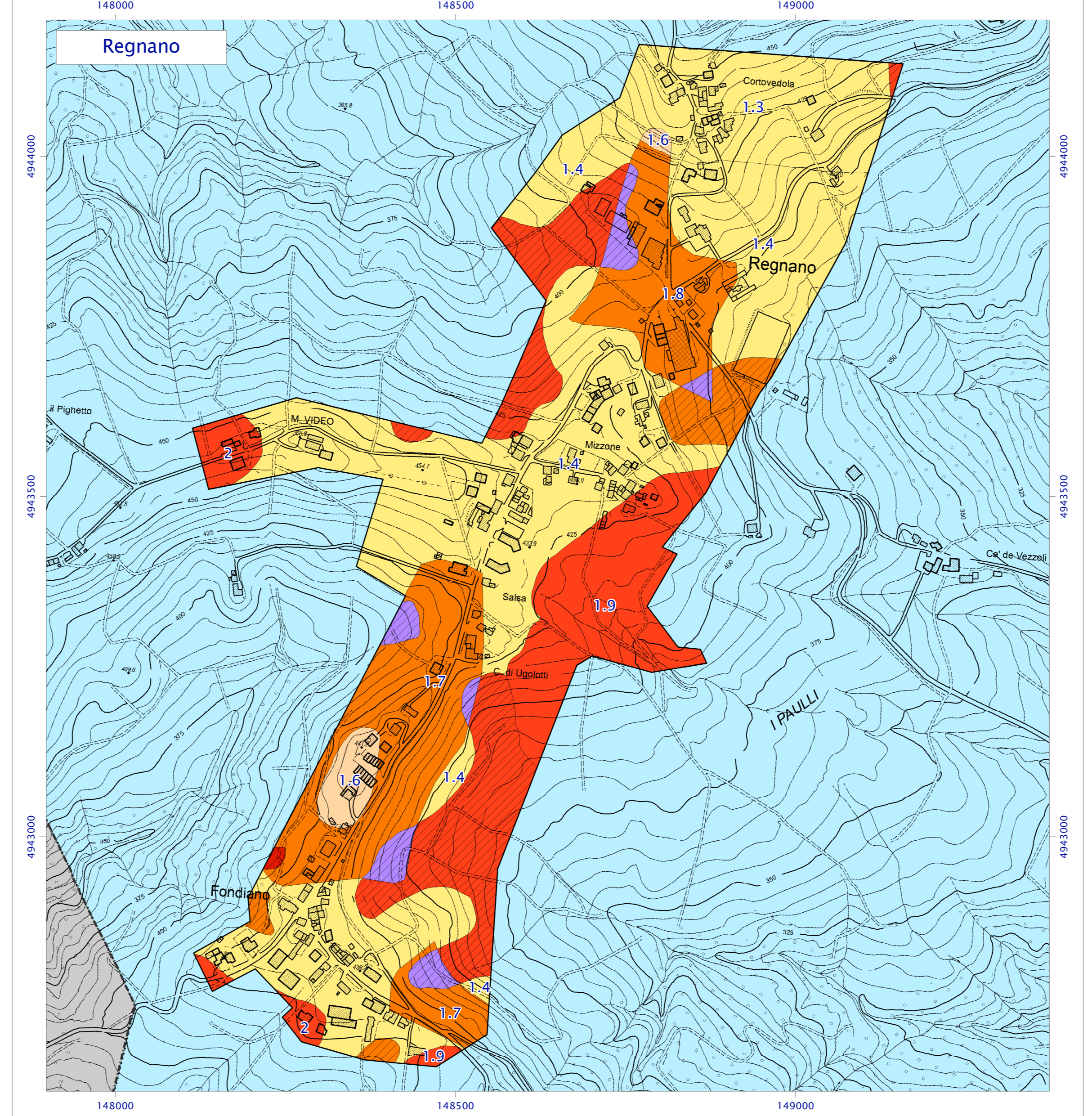
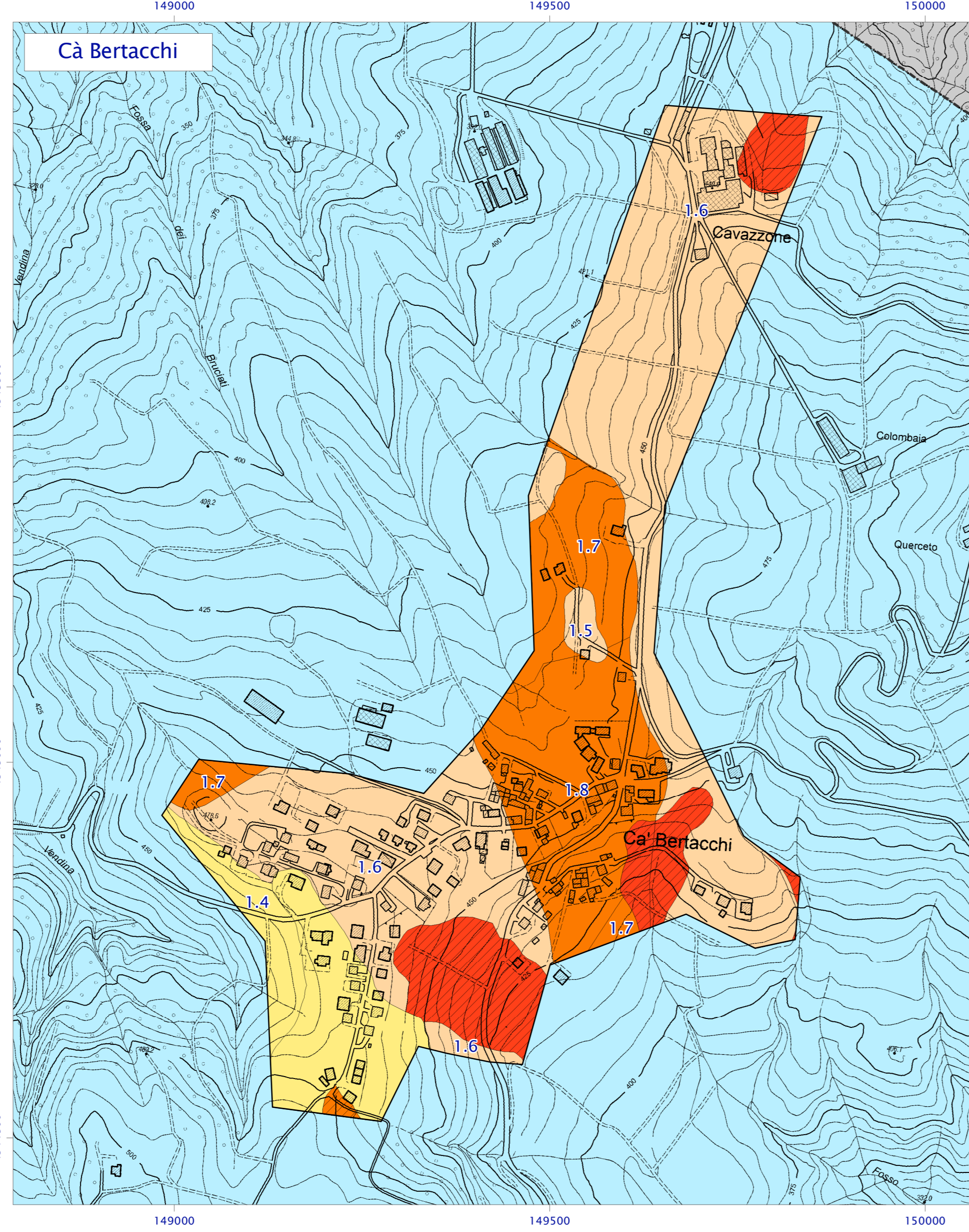
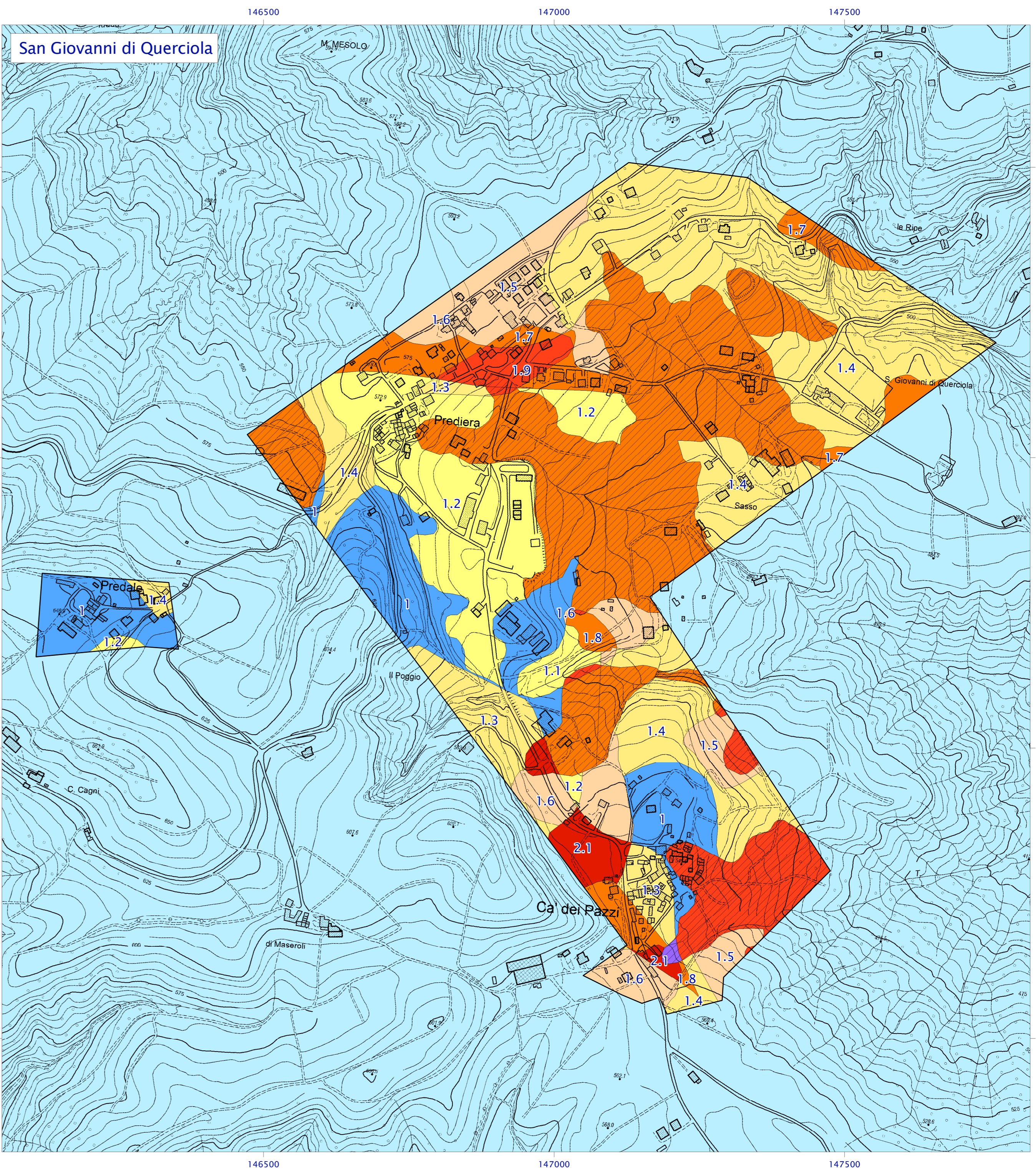
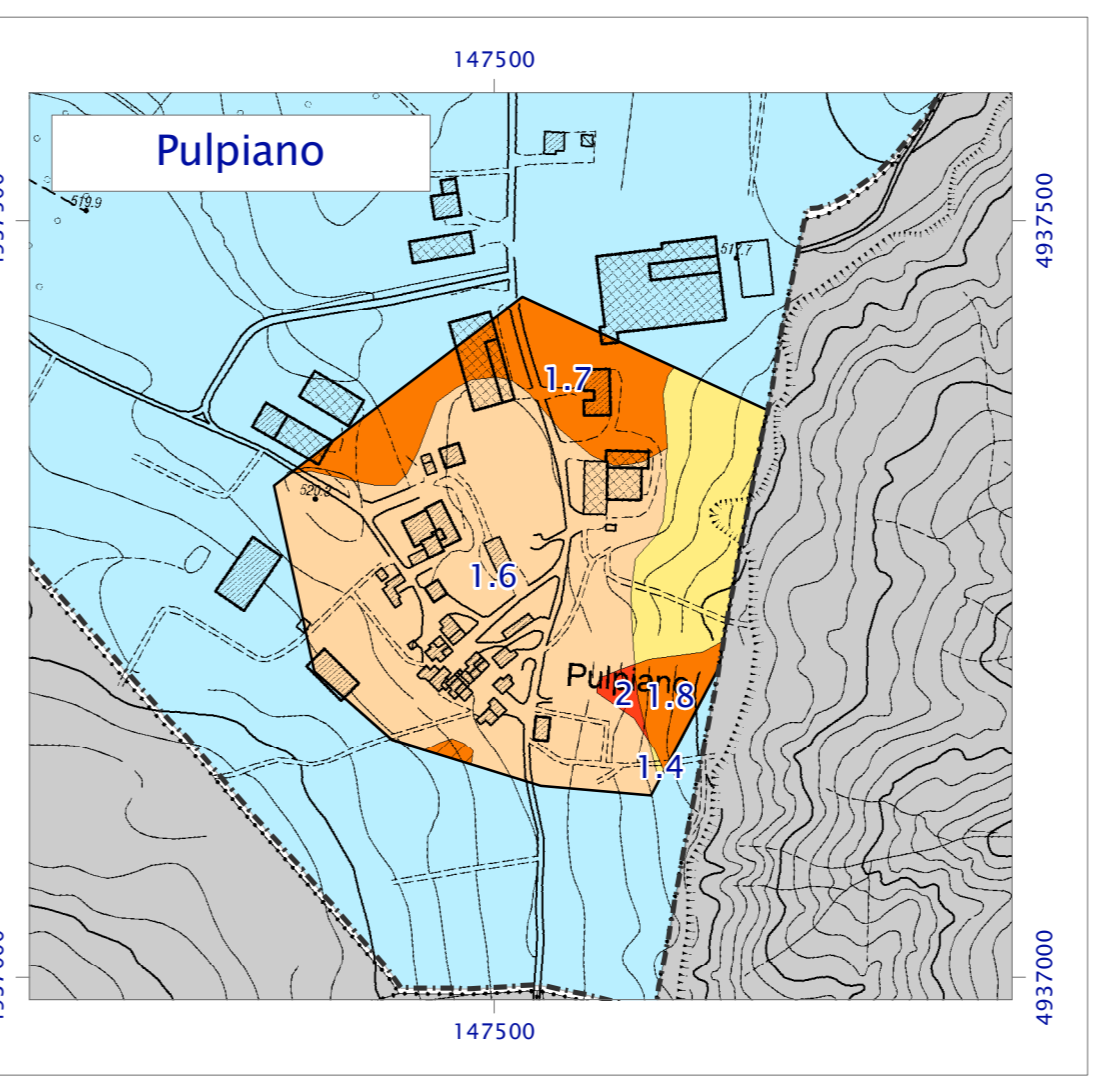
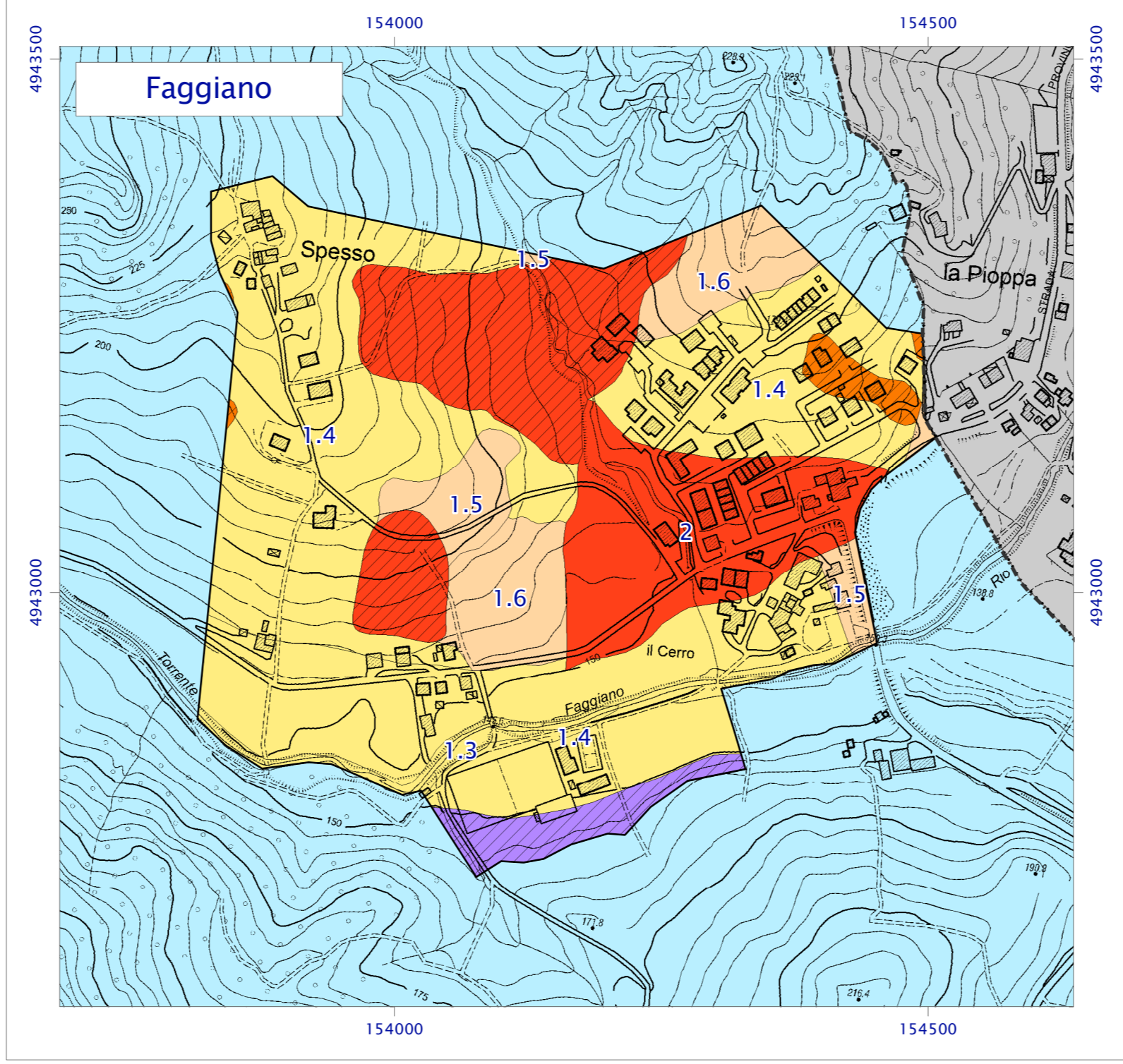
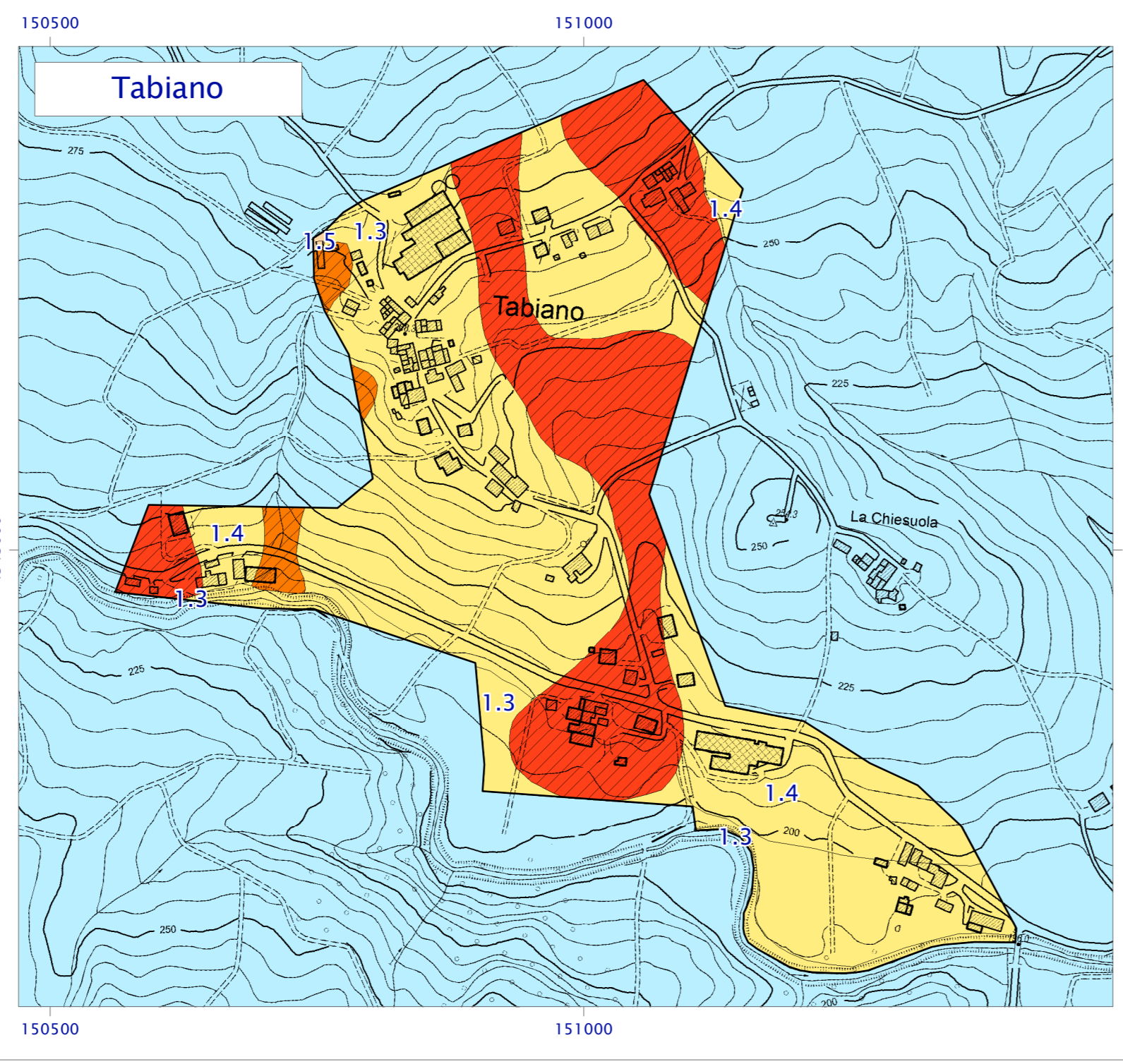
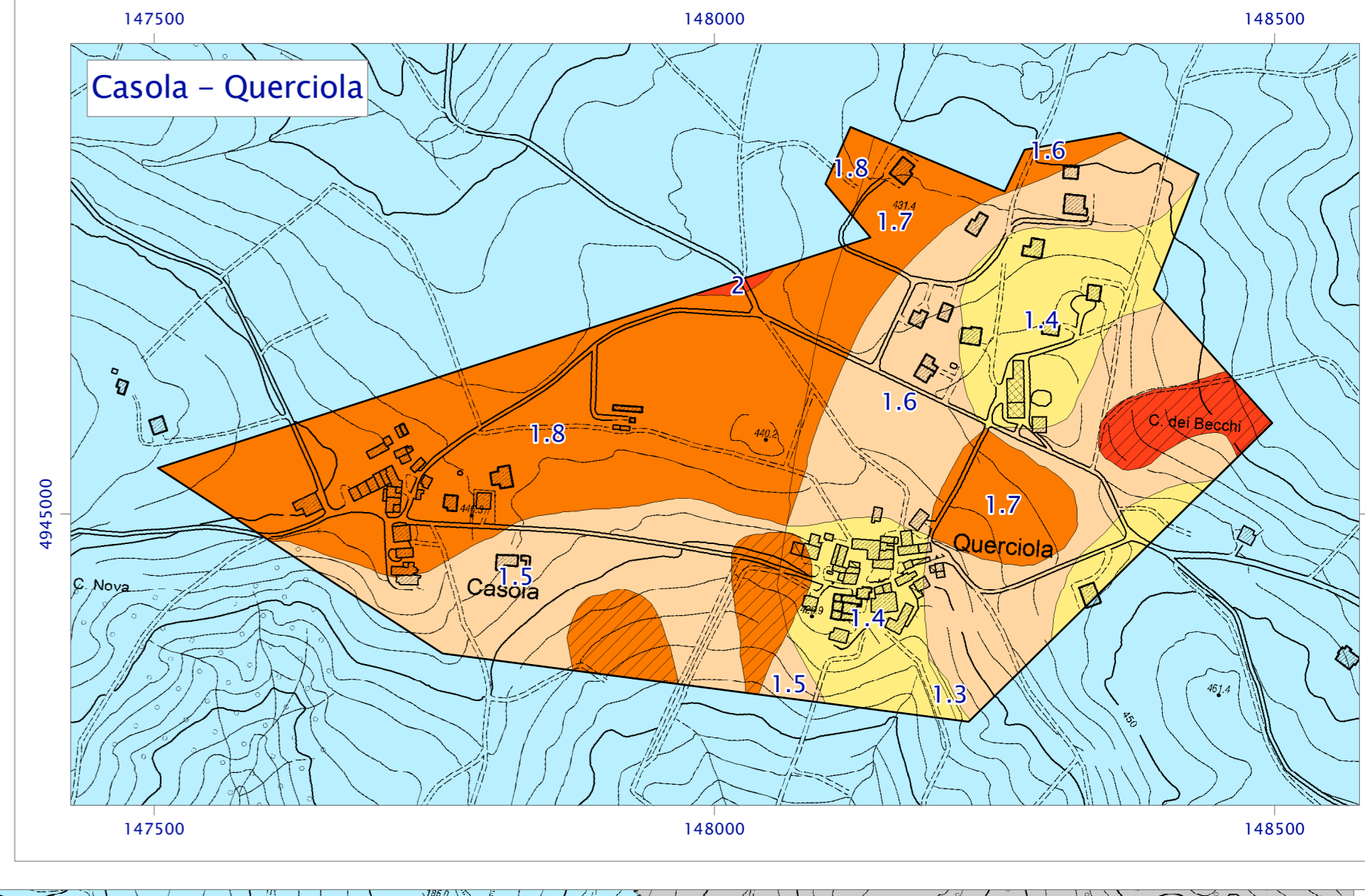
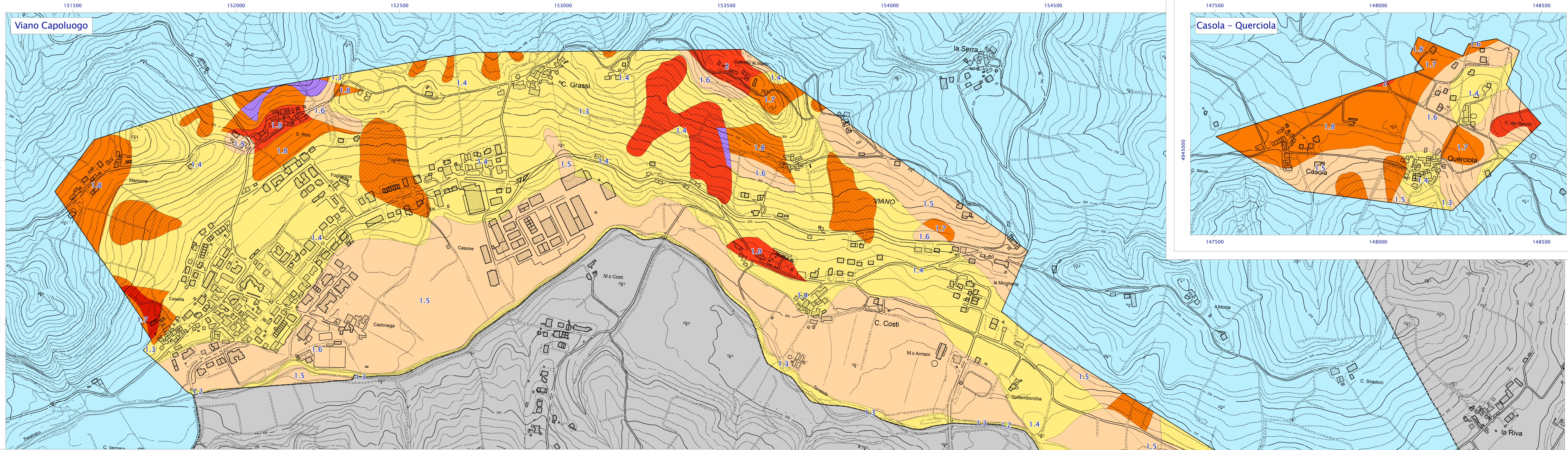
**Zone di attenzione per instabilità di versante**

- F.a. P.G.A. = 1.7 - 1.8
- F.a. P.G.A. = 1.9 - 2.0
- F.a. P.G.A. = 2.1 - 2.2
- F.a. P.G.A. = 2.3 - 2.4
- F.a. P.G.A. = 2.5 - 3.0

**Altri elementi rappresentati**

● Limite di Comune

0 62.5 125 250 375 500 Metri



### Quadro Unione

Fonte dei dati:  
Base topografica: Carta Tecnica Regionale edizione 2013, dai contenuti del Database Topografico Regionale 2013  
Aggiornamenti: 2008 - 2013 - Periodo di rilievo: 1977 - 2013.