

# MICROZONAZIONE SISMICA

## Ubicazione degli approfondimenti sismici di III Livello


scala 1 : 5.000


Regione Emilia-Romagna  
Comune di Viano



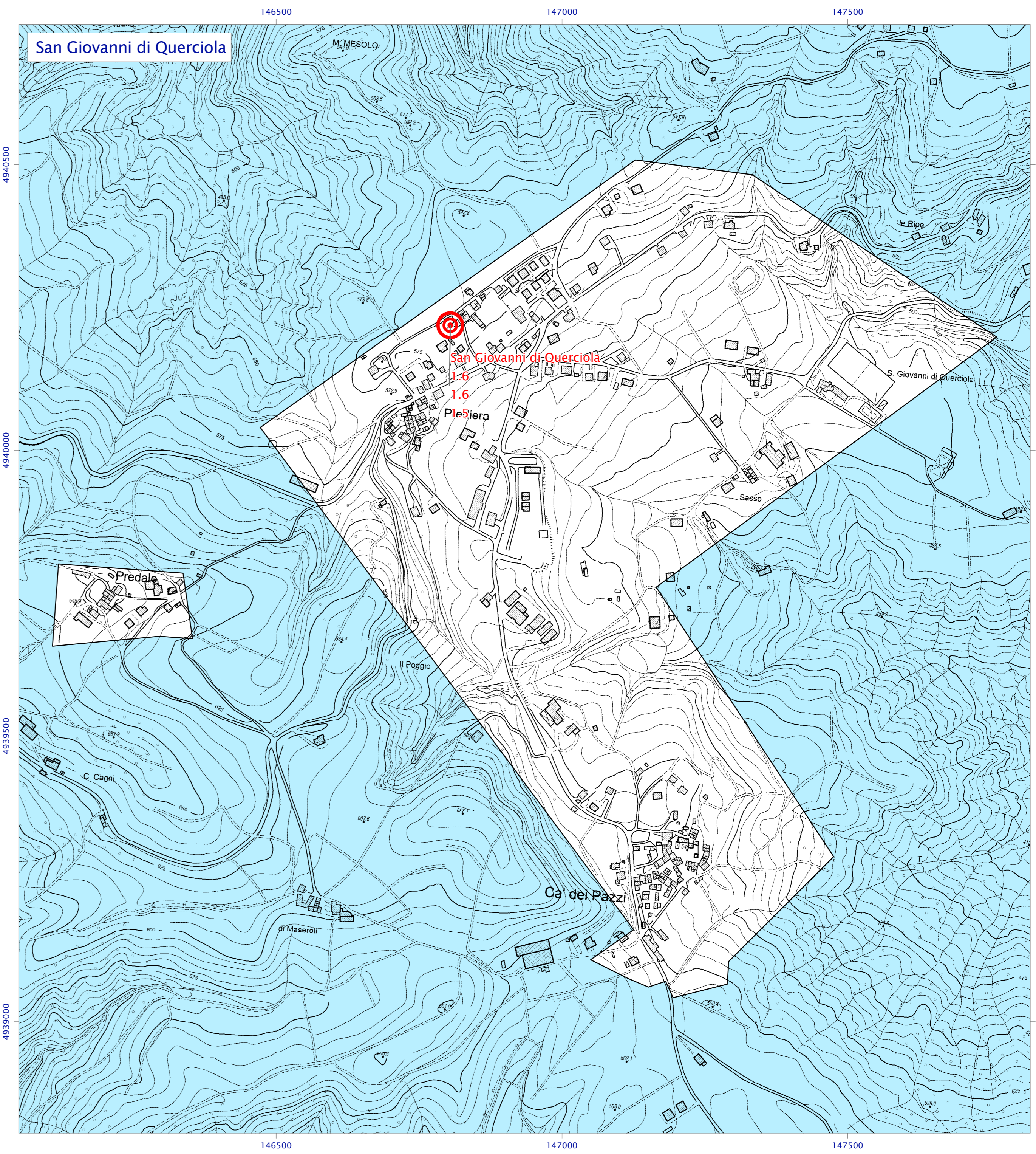
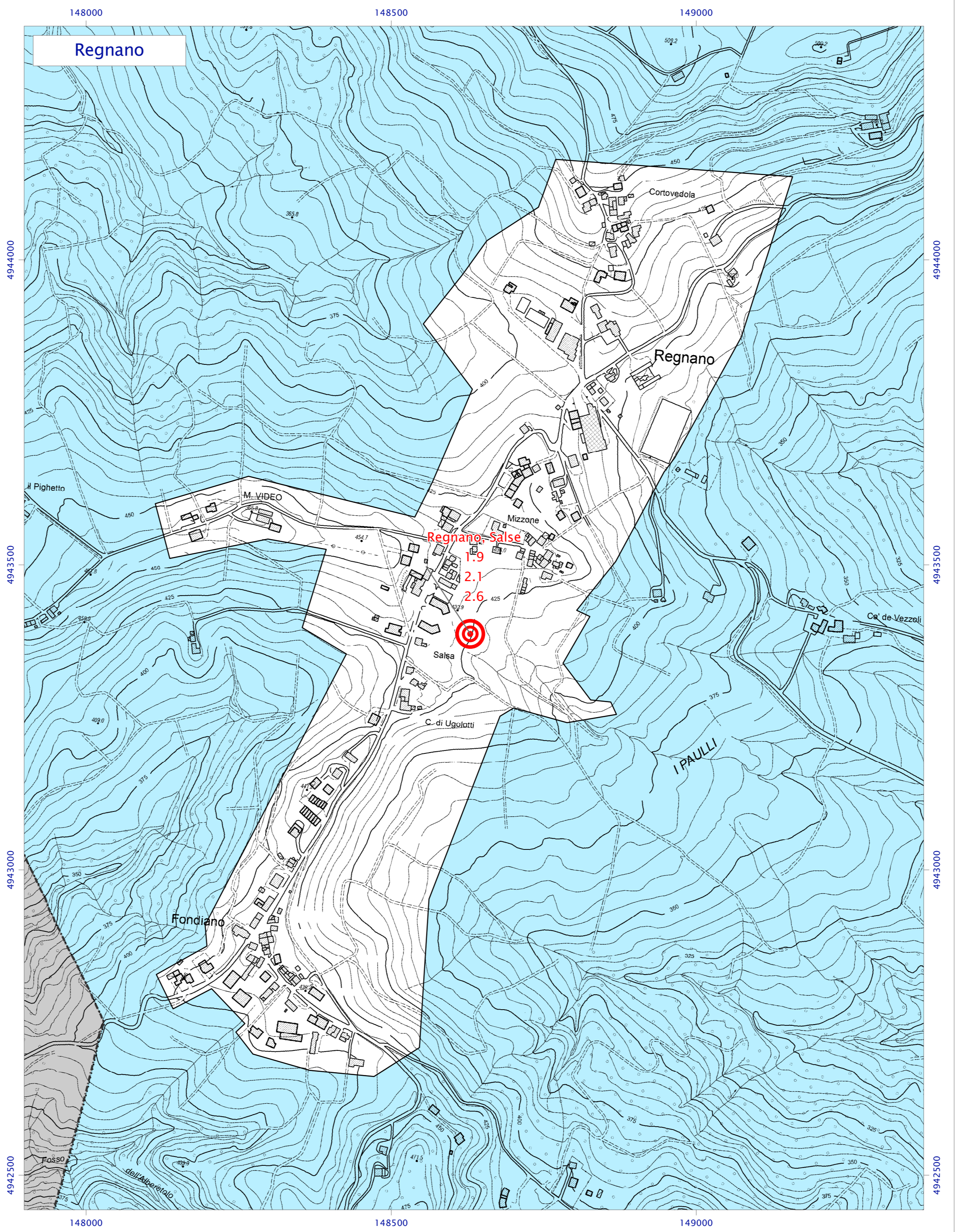
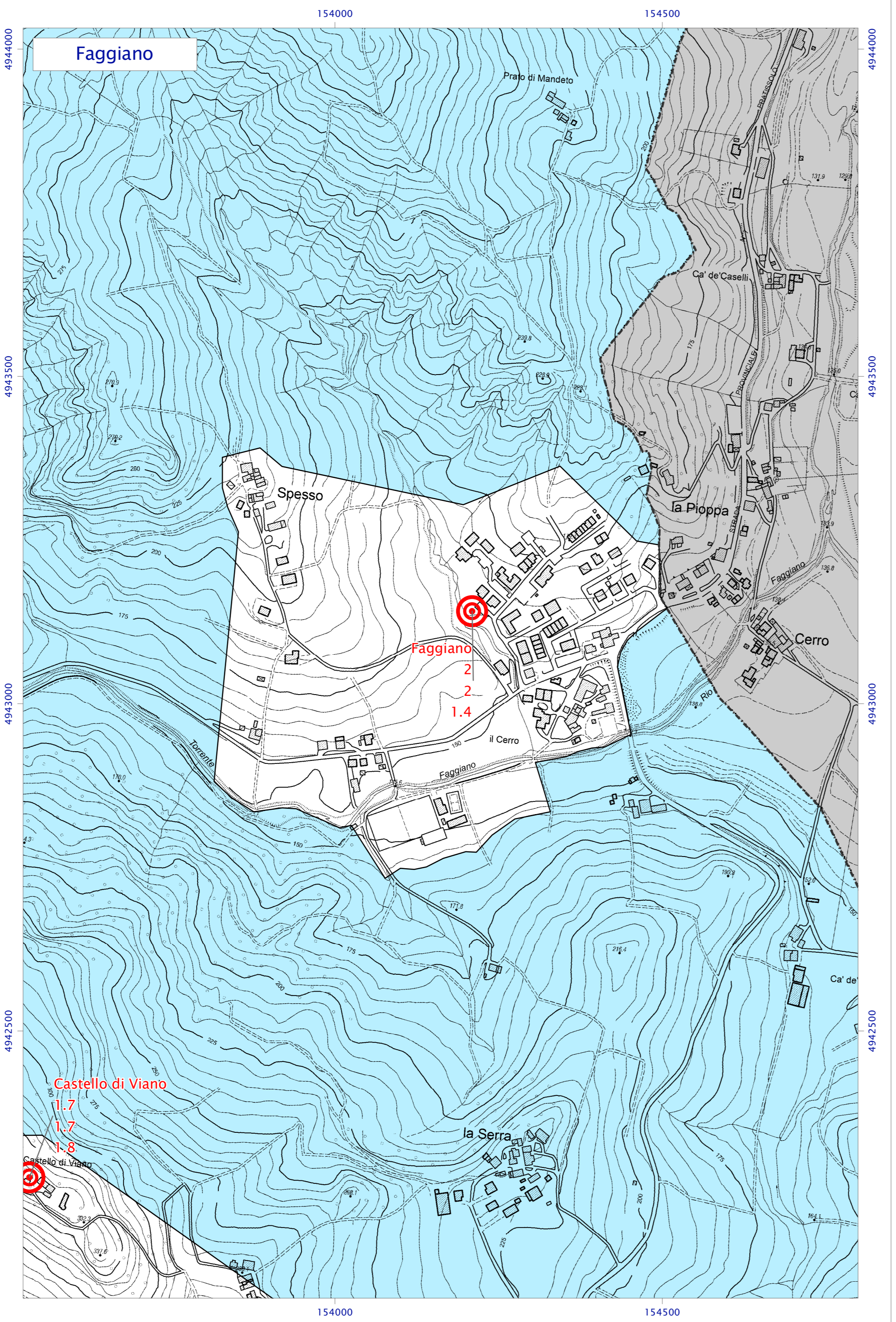
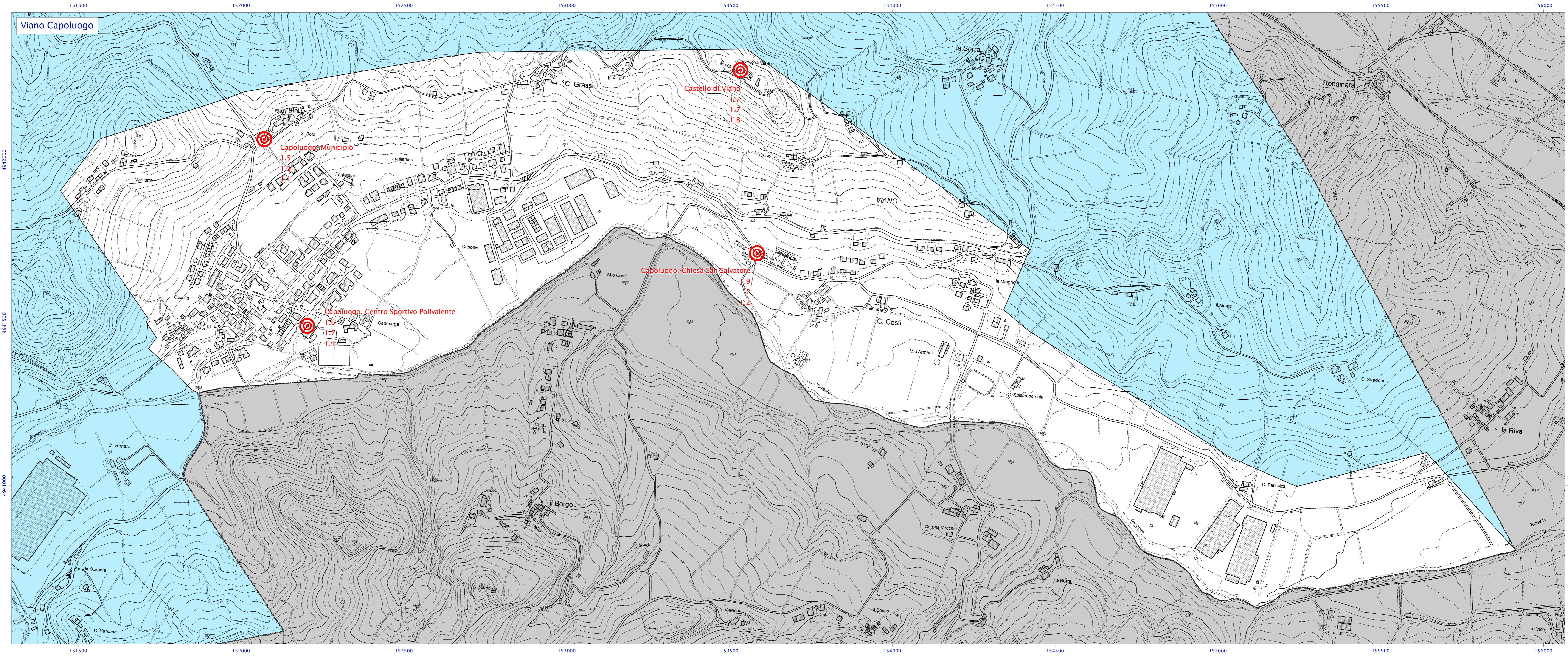
Regione Emilia Romagna	Soggetto realizzatore Studio di Geologia Doti. Geol. Paolo Beretti Progetto: Paolo Beretti Collaboratori: Marco Boccaletti Luca Martelli	Amministrazione comunale Sindaco: Giorgio Bedeschi Responsabile Ufficio Lavori Pubblici - Ambiente: Emanuela Fiorini
Studio realizzato con il contributo di cui all'OCDCP 171/2014 DGR ER 1227/2015. Coordinamento della Regione Emilia-Romagna - Servizio Geologico Luca Martelli	Data Marzo 2017	Tavola 3.1

**Legenda**

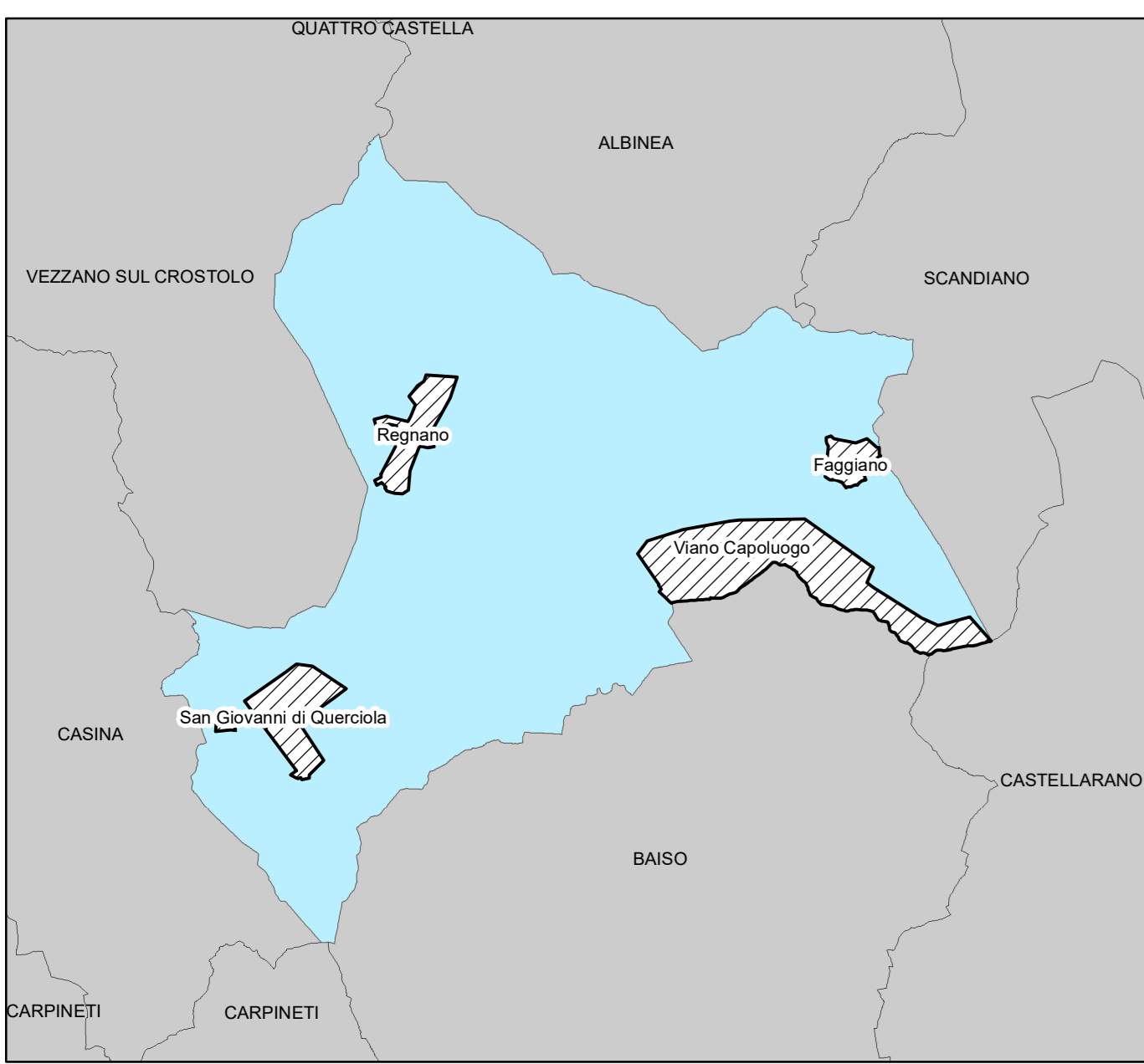
**Punti verifica RSL**  
 PFA  
 PFA 0,1 - 0,5 sec  
 PFA 0,5 - 1,0 sec

**Altri elementi rappresentati**  
 Limite di Comune

0 62,5 125 250 375 500 Metri



**Quadro Unione**



Fonte dei dati:  
Base topografica: Carta Tecnica Regionale edizione 2013, dai contenuti del Database Topografico Regionale 2013  
Aggiornamenti: 2008 - 2013 - Periodo di rilievo: 1977 - 2013.