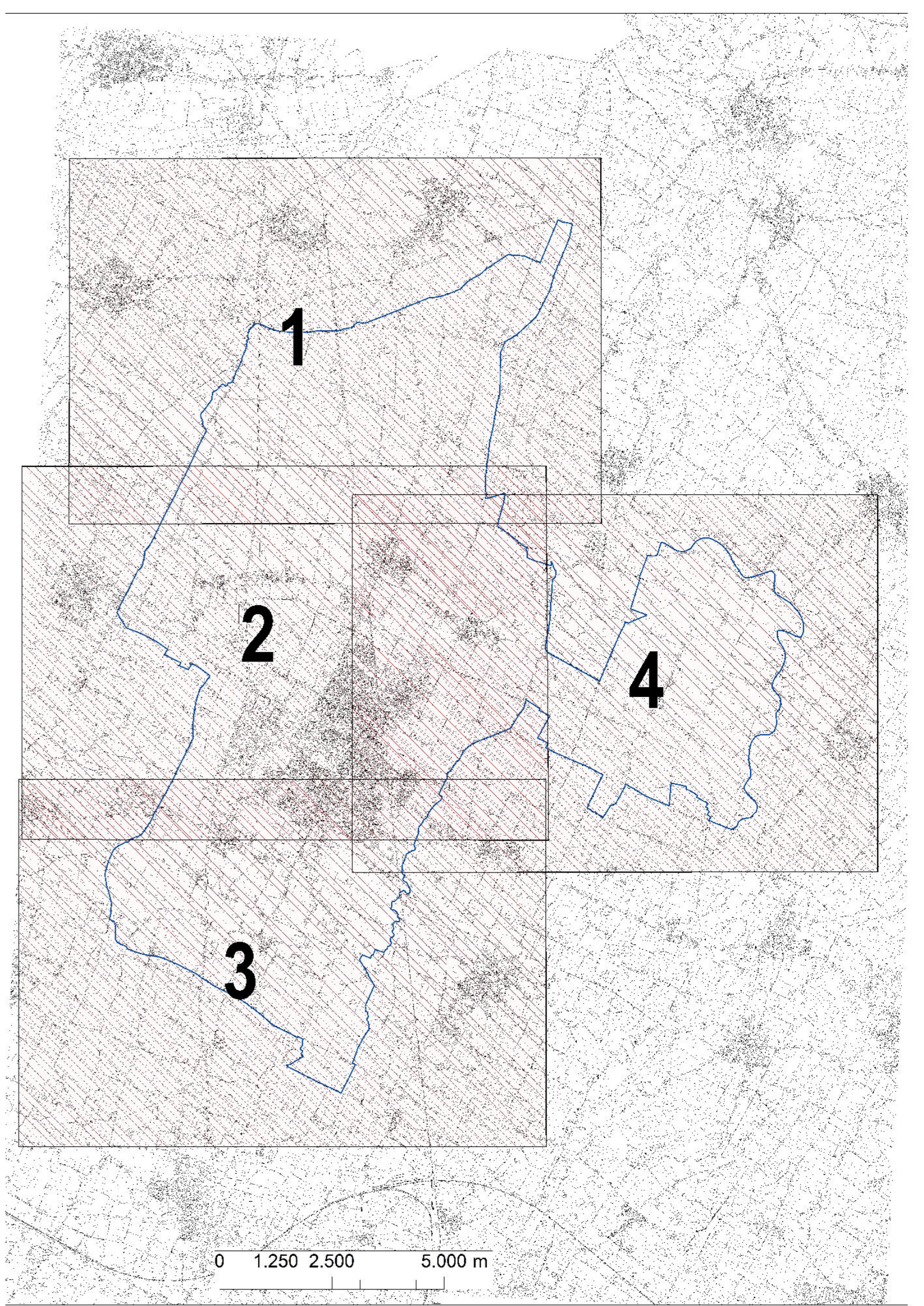
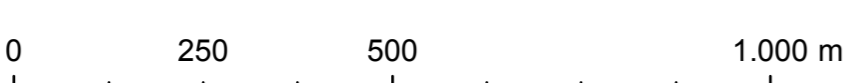


Legenda

-  Prova penetrometrica statica con punta meccanica (CPT)
-  Prova penetrometrica statica con piezometro
-  Prova penetrometrica dinamica leggera
-  Array sismico, ESAC/SPAC
-  Stazione microtremore a stazione singola
-  Pozzo per acqua
-  Sondaggio a carotaggio continuo
-  ERT Tomografia elettrica
-  MASW
-  Prova RERfraction/Microtremors
-  Profilo sismico a rifrazione
-  Aree urbanizzate e urbanizzabili
-  Confine comunale



Attuazione dell'articolo 11 dalla legge 24 giugno 2009, n. 77

MICROZONAZIONE SISMICA
Carta delle indagini

TAVOLA 3
 scala 1 : 10.000

Regione Emilia – Romagna
 Comune di Carpi



Regione Emilia Romagna	Soggetto realizzatore Comune di Carpi	Data Luglio 2013
<i>Con modifiche del Dicembre 2014 conseguenti ai controlli effettuati nell'Ottobre 2014 dalla Regione Emilia Romagna</i>		