

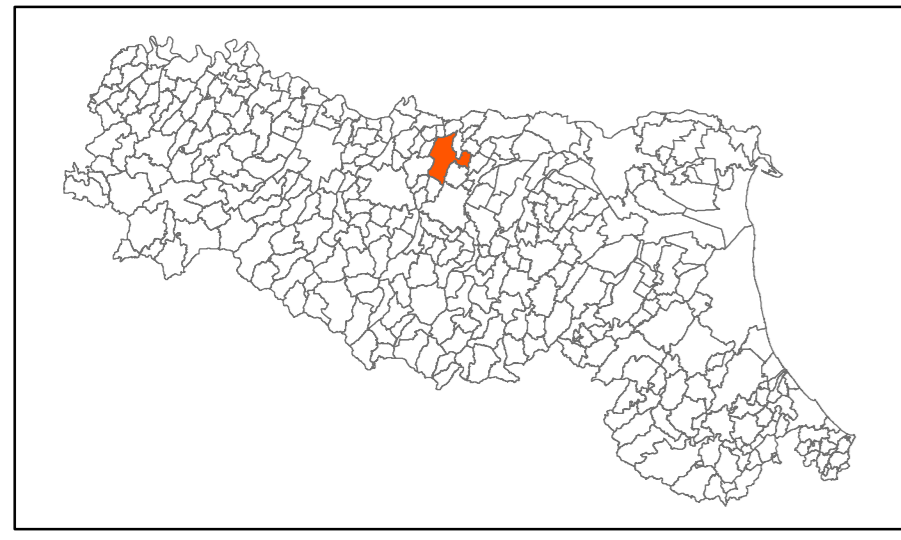
Attuazione dell'articolo 11 dalla legge 24 giugno 2009, n. 77

MICROZONAZIONE SISMICA

Carta delle microzone omogenee in prospettiva sismica

TAVOLA 4
scala 1 : 10.000

Regione Emilia – Romagna
Comune di Carpi

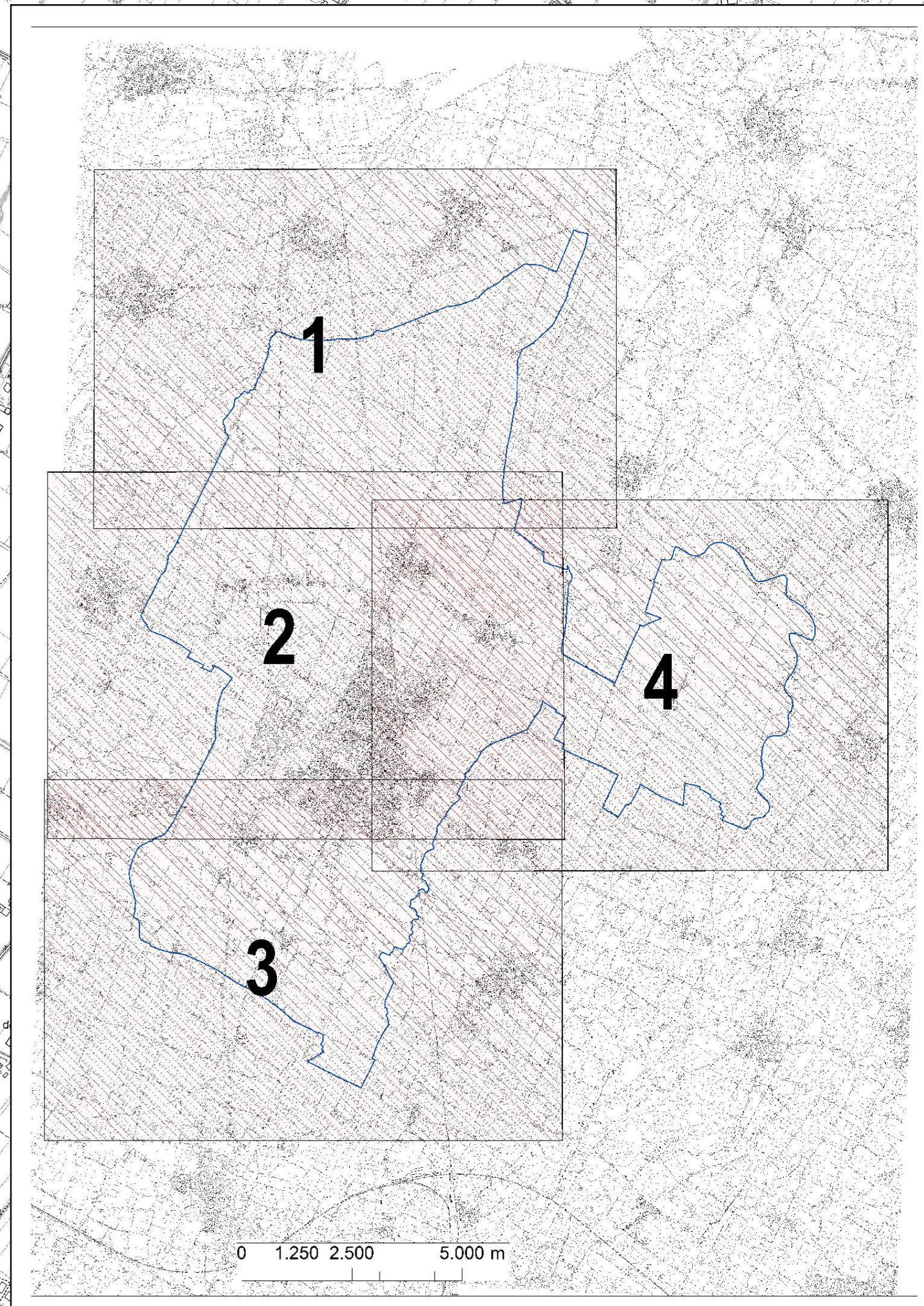
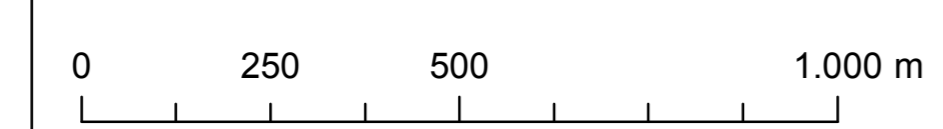


Regione Emilia Romagna	Soggetto realizzatore Comune di Carpi	Data Luglio 2013 <i>Con modifiche del Dicembre 2014 conseguenti ai controlli effettuati nell'Ottobre 2014 dalla Regione Emilia Romagna</i> <i>Con modifiche del Giugno 2016 conseguenti ai controlli effettuati nell'Agosto 2015 dalla Regione Emilia Romagna</i>
----------------------------------	---	---

Legenda

- Zone stabili suscettibili di amplificazioni locali**
- 2001 Zona 1-Alternanze di strati di argille e argille limose con strati di limi, limi sabbiosi e sabbie limose (sedimenti di provenienza appenninica)
 - 2002 Zona 2-Argille e argille limose (con radi strati sabbiosi) sovrastate da un orizzonte superficiale limo-sabbioso
 - 2003 Zona 3-Argille e limi prevalenti (con radi strati sabbiosi) fino ad almeno 25-40 m di profondità, sovrastanti depositi sabbiosi
 - 2004 Zona 4-Pelvi prevalenti (con radi strati sabbiosi) fino almeno 20-30 m di profondità
 - 2005 Zona 5-Argille e limi fino 5-10 m di profondità. Sabbie prevalenti tra 5-20 m di profondità
 - 2006 Zona 6-Alternanze tra strati metrici (plurimetrici) sabbiosi e strati metrici (plurimetrici) pellici

- Zone suscettibili di instabilità**
- Liquefazioni
 - Aree urbanizzate e urbanizzabili



0 1.250 2.500 5.000 m