

# MICROZONAZIONE SISMICA

## Carta Geologico - tecnica

scala 1:10.000

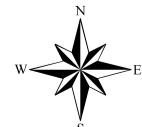
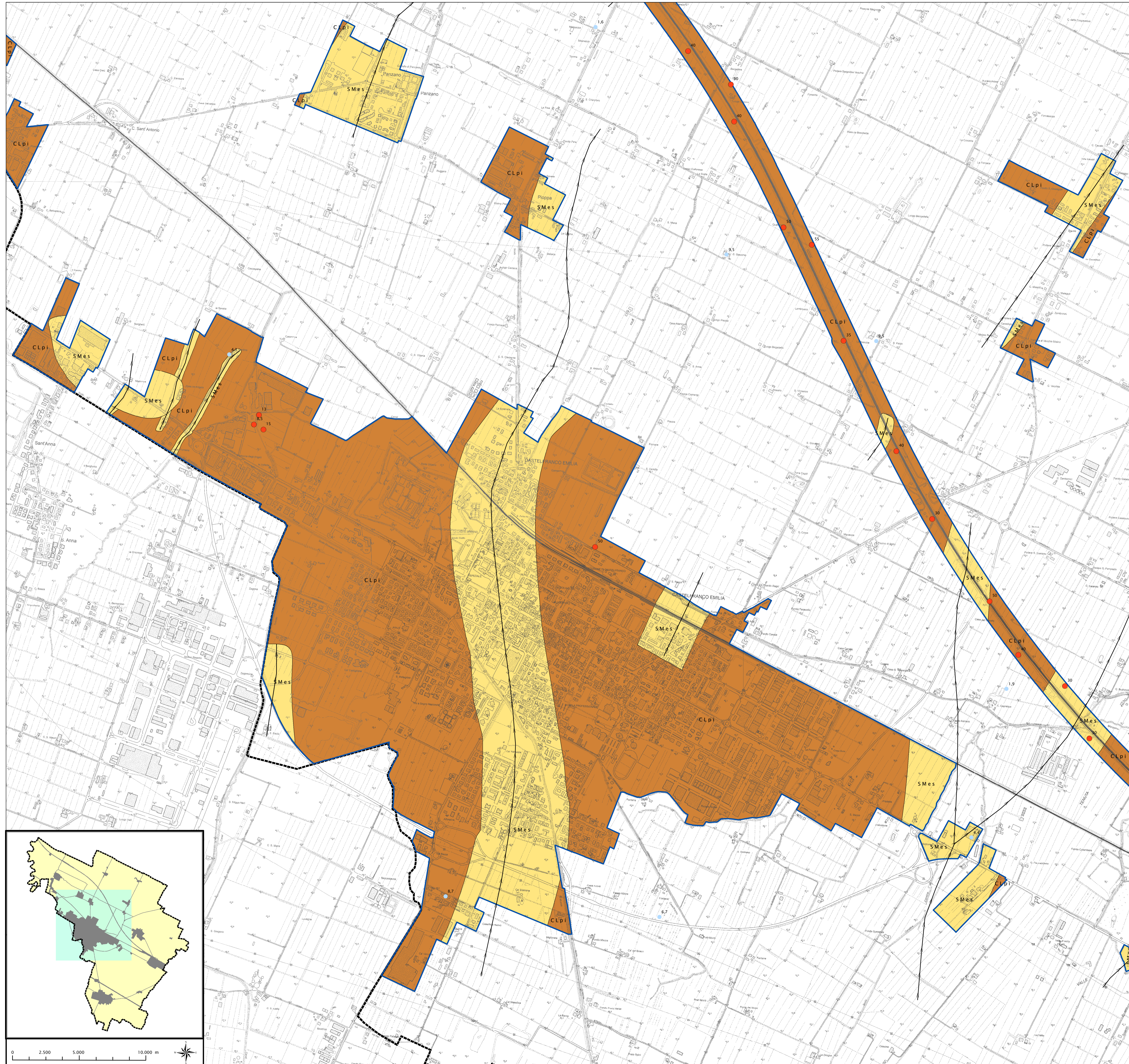
Regione Emilia - Romagna  
Comune di Castelfranco Emilia  
Ambito A\_1 Castelfranco Emilia



Regione	Soggetto realizzatore	Data
Emilia Romagna	<b>Mandatario:</b> EN GEO s.r.l. <b>Direttori tecnici:</b> Dr. Geol. Carlo Caleffi Dr. Geol. Francesco Ciavelli <b>Mandatari:</b> Dr. Geol. Marco Rulli Dr. Geol. Domenico Bianco Dr. Geol. Stefano Castagnoli Dr. Geol. Alessandro Ferrari Dr. Geol. Massimiliano Trouzzi	Ottobre 2014

### Legenda

- Confine comunale
- Area oggetto di studio
- Terreni di copertura**
  - S M e s Sabbie limose, miscela di sabbia e limo di argine/barre/canali
  - C L p i Argille inorganiche di media-bassa plasticità, argille ghiaiose o sabbiose, argille limose, argille magre di piana inondabile
- Forme di superficie e sepolte**
  - Asse di paleovalveo
- Elementi geologici e idrogeologici**
  - 15 Profondità (m) sondaggio o pozzo che non ha raggiunto il substrato geologico
  - 2 Profondità (m) della falda in aree con sabbie e/o ghiaie



0 200 400 800 m

0 2.500 5.000 10.000 m