



Attuazione dell'articolo 11 della legge 24 giugno 2009, n.77

# MICROZONAZIONE SISMICA

## Carta di microzonazione sismica

### Livello 3 – FA I.S. 0,5-1,0s

scala 1:10.000

Regione Emilia-Romagna  
Comune di Castelfranco Emilia  
Ambito A\_5 Piumazzo



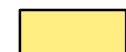
Regione	Soggetto realizzatore	Data
Emilia-Romagna	RAGGRUPPAMENTO TEMPORANEO DI PROFESSIONISTI Mandataria  Direzione tecnica Dott. Geol. Carlo Caleffi Dott. Geol. Francesco Cerutti Mandante Dott. Geol. Stefano Castagnetti Collaboratori Dott. Geol. Matteo Baisi Dott. Geol. Marco Baldi Dott.ssa Alessandra Cantoni Dott. Geol. Alessandro Ferrari Dott.ssa Ing. Giulia Mainardi	Ottobre 2018

### Legenda

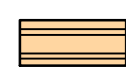
-  Confine Comunale
-  Area oggetto di studio

### Zone stabili suscettibili di amplificazioni locali

I valori dei Fattori di Amplificazione sono stati ricavati dalle tabelle allegate alla DGR n. 2193/2015 della Regione Emilia-Romagna

-  FA I.S. 0,5-1,0s = 1,3 - 1,4

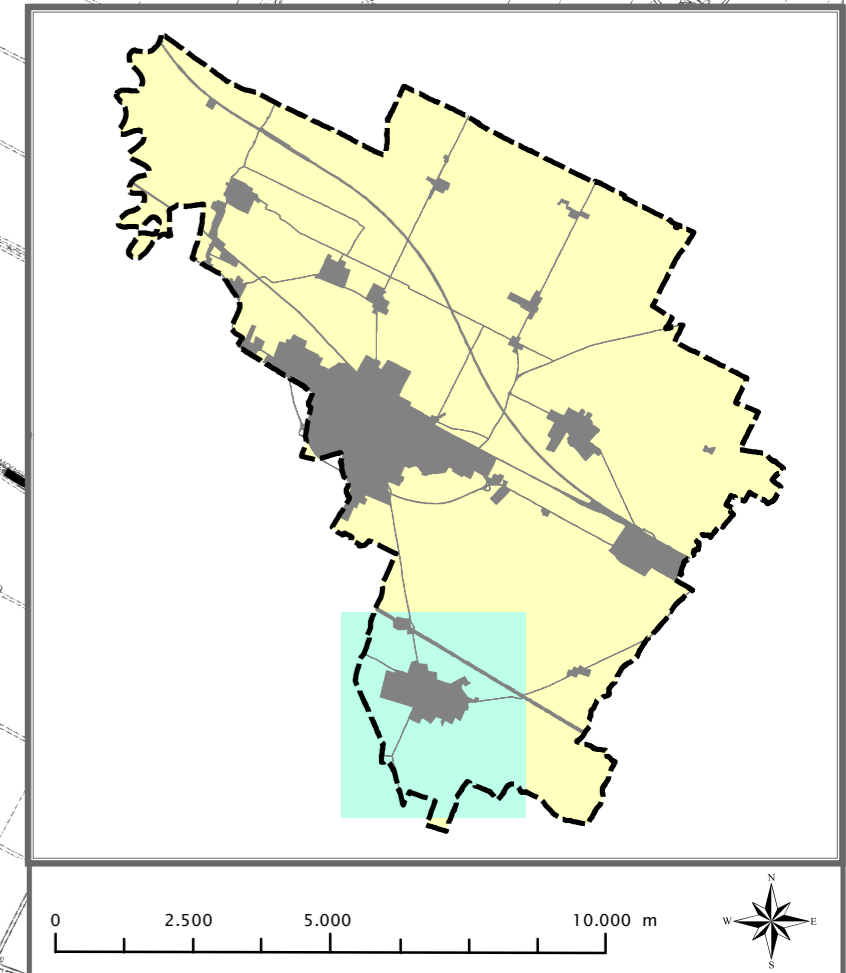
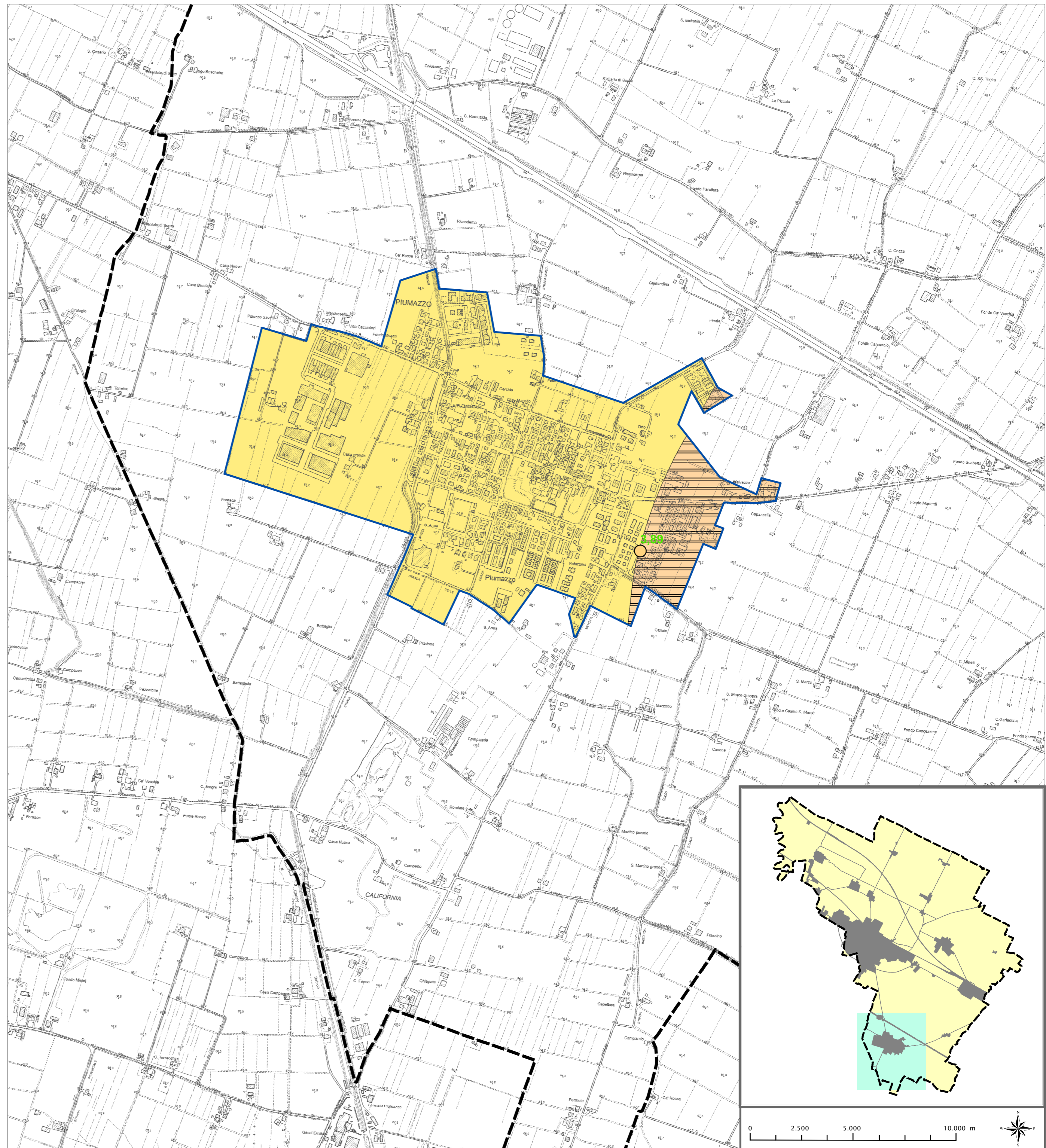
### Zone suscettibili di instabilità (Livello 3)

-  ZSLQ - Zona di Suscettibilità per Liquefazione  
FA I.S. 0,5-1,0s = 1,5 - 1,6 - 2 < IL <= 5

### Verticale di verifica alla liquefazione con indicato il valore di IL

-  IL < 2
-  2 < IL <= 5
-  5 < IL <= 15
-  IL > 15

0 200 400 800 m



0 2.500 5.000 10.000 m

