





Attuazione dell'articolo 11 della legge 24 giugno 2009, n.77

MICROZONAZIONE SISMICA

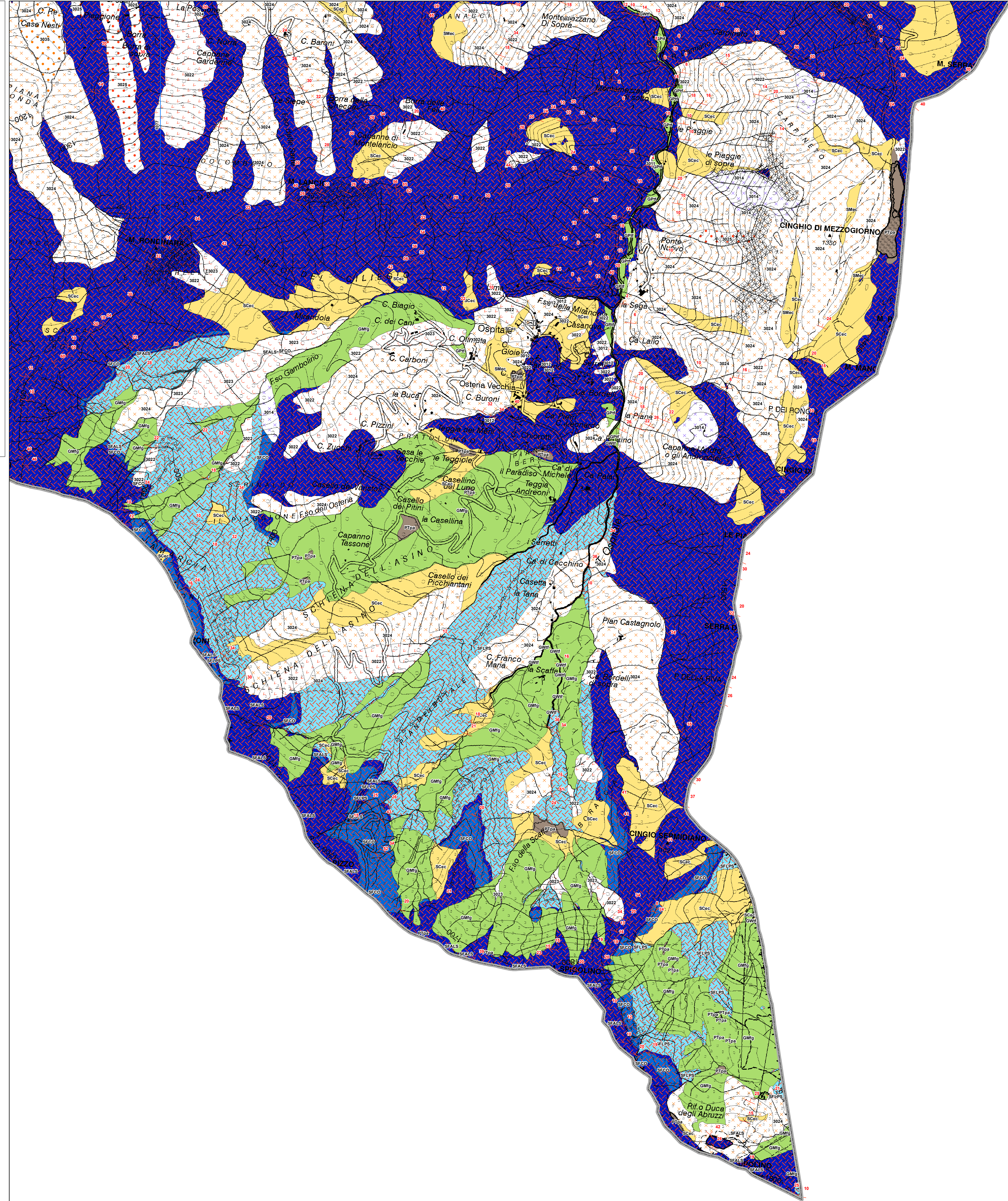
Carta geologico-technica

scala 1:10.000

Regione Emilia-Romagna
Comune di Fanano



Regione	Soggetto realizzatore	Data
Emilia Romagna	Studio Geologia Tecnica Dott. Geol. Lorenzo Del Maschio	Ottobre 2017
Collaboratori Ing. Giorgia Tonioni Dott. Geol. Pierluigi Calli		



Legenda

Terreni di copertura

- GWH** Ghiaie pulite con granulometria ben assortita, miscela di ghiaie e sabbie di terrazzo fluviale di ambiente fluvio lacustre
- GPH** Ghiaie pulite con granulometria poco assortita, miscela di ghiaia e sabbia di terrazzo fluviale di ambiente fluvio lacustre
- GMG** Ghiaie limose, miscela di ghiaia, sabbia e limo di depositi glaciali e di ambiente fluvio-glaciale
- SMec** Sabbie limose, miscela di sabbia e limo di depositi eluvio-colluviali di versante
- SCec** Sabbie argillose, miscela di sabbia e argilla di depositi eluvio-colluviali di versante
- PTpa** Torbe ed altre terre fortemente organiche

Substrato geologico rigido o non rigido

- LP** Lapidario
- CO** Coesivo sovraconsolidato
- SFLP** Lapidario fratturato o alterato
- SFLPS** Lapidario stratificato fratturato o alterato
- SFCO** Coesivo sovraconsolidato fratturato o alterato
- SFALS** Alternanza di litotipi stratificato fratturato o alterato

Forme di superficie e sepolte

- Conode alluvionale
- Falda detritica
- Orlo di scarpata morfologica (10-20m)
- Cresta
- Picco isolato

Instabilità di versante

- Frana attiva per crollo
- Frana attiva per scorrimento
- Frana attiva per colamento
- Frana attiva complessa
- Frana attiva non definita
- Frana quiescente per scorrimento
- Frana quiescente per colamento
- Frana quiescente complessa
- Frana quiescente non definita
- Frana inattiva non definita

Elementi tettonico strutturali

- Faglia diretta non attiva (certa)
- Faglia diretta non attiva (incerta)
- Faglia inversa non attiva (certa)
- Faglia inversa non attiva (incerta)
- Faglia trascorrente (obliqua non attiva (certa)
- Faglia trascorrente (obliqua non attiva (incerta)
- Sinclinale
- Giacitura strati

Elementi geologici e idrogeologici

- Sondaggio che ha raggiunto il substrato geologico
- Sondaggio che non ha raggiunto il substrato geologico
- Traccia di sezione geologica rappresentativa del modello del sottosuolo

