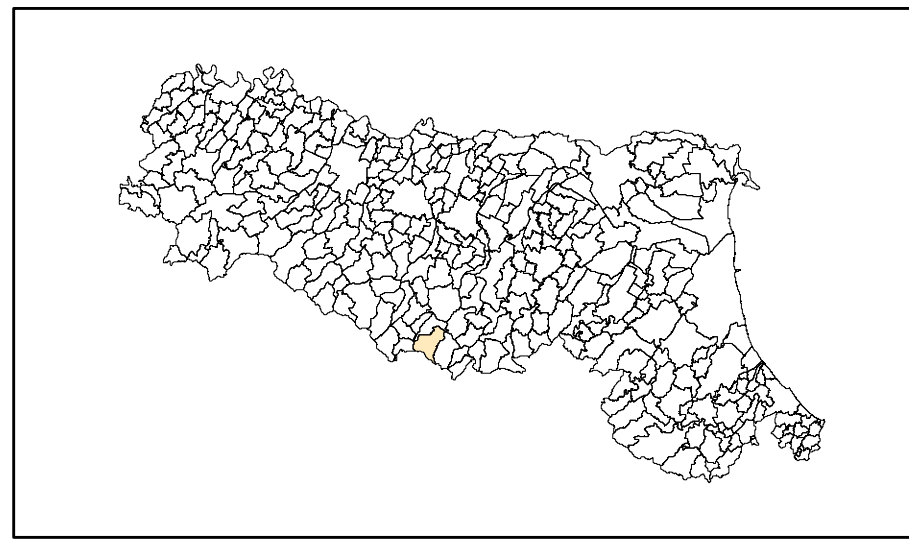


MICROZONAZIONE SISMICA

Carta delle VS

scala 1:10.000

Regione Emilia-Romagna
Comune di Fanano



Regione	Soggetto realizzatore	Data
Emilia Romagna	Studio Geologia Tecnica Dott. Geol. Lorenzo Del Maschio	Ottobre 2017
	Collaboratori Ing. Giorgia Tonioni Dott. Geol. Pierluigi Galli	

Legenda

- Array sismico, ESAC/SPAC
- FTN
- MASW
- Sviluppo con approfondimento di II livello
- Limite comunale

0 125 250 500 Metri

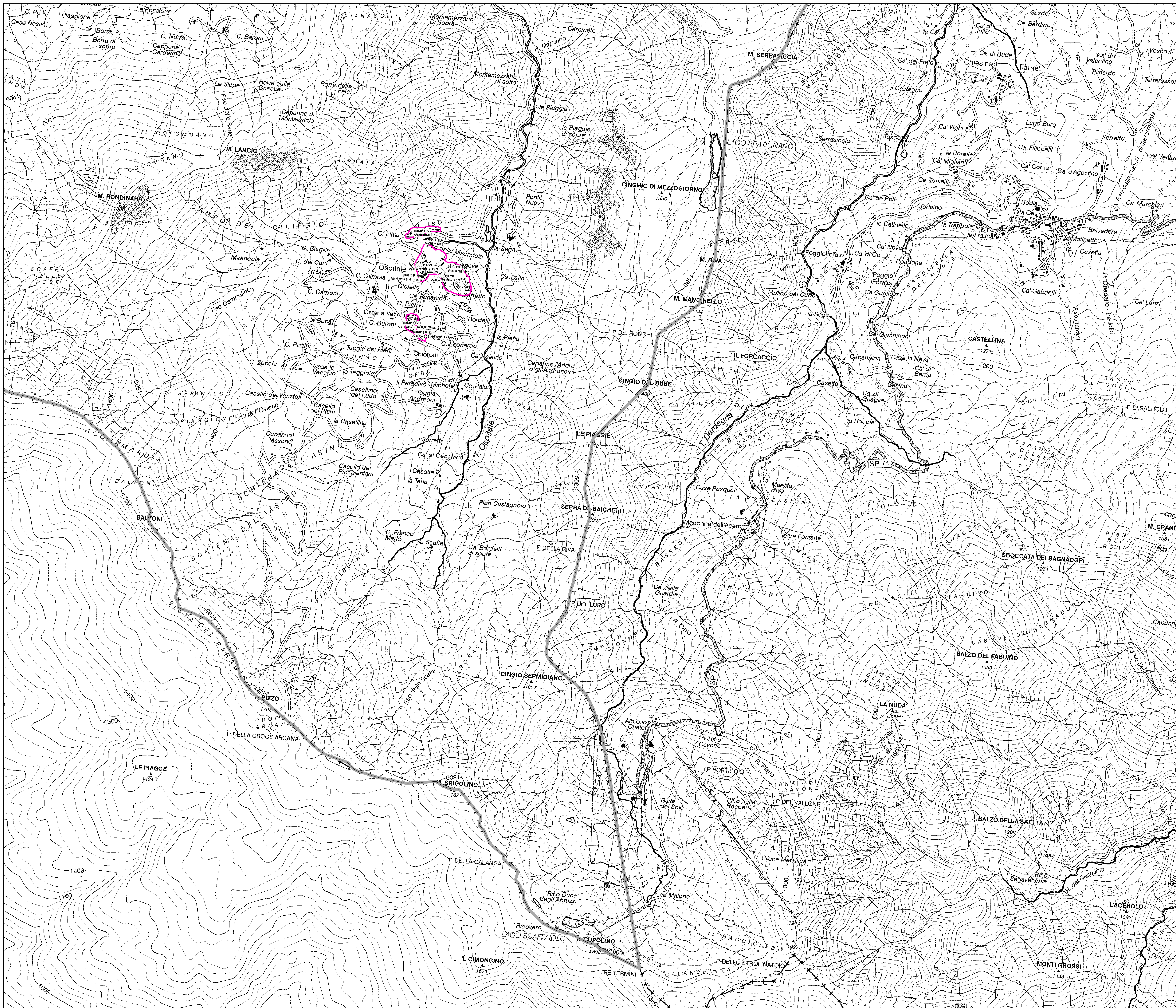
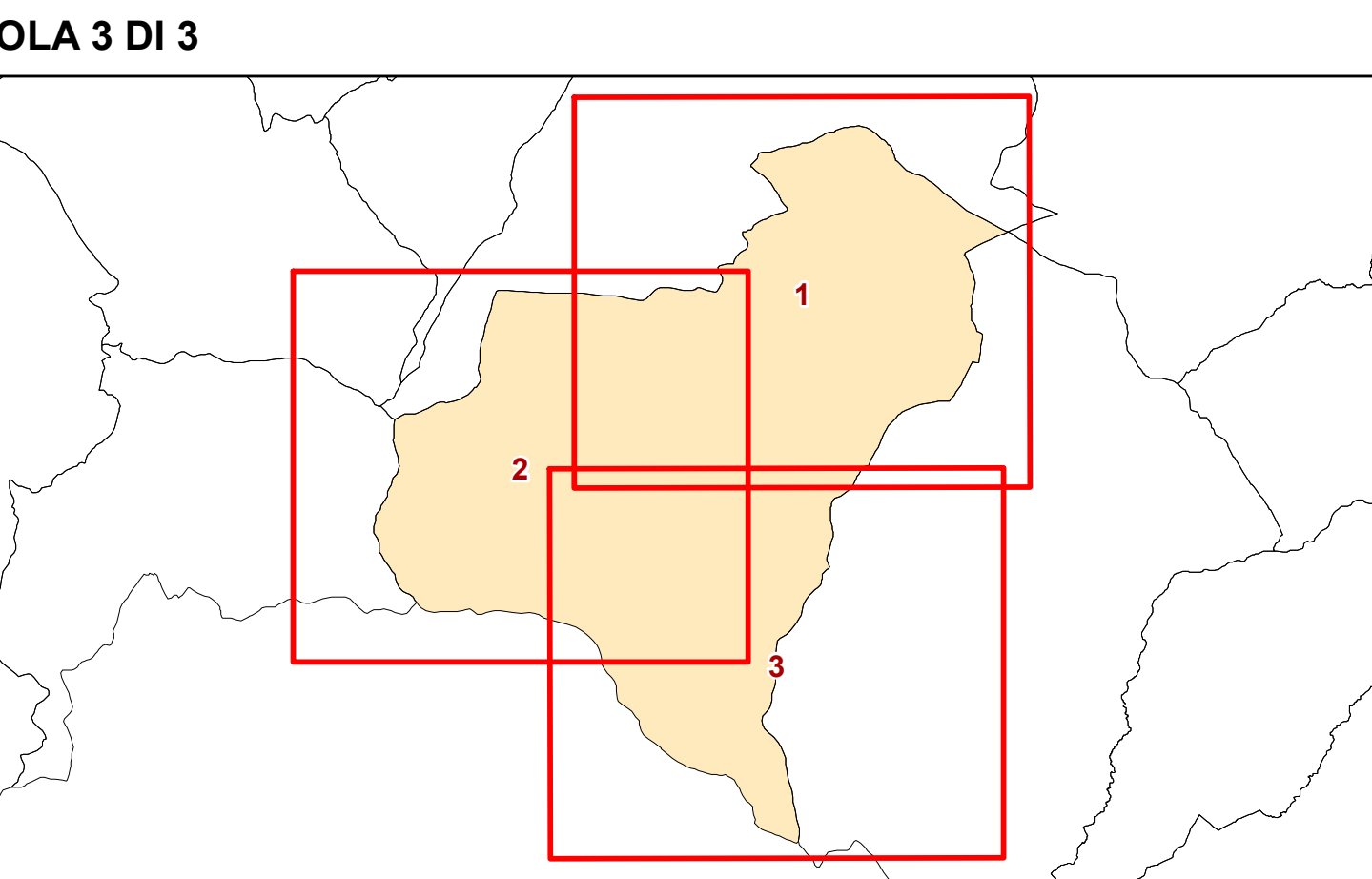


TAVOLA 3 DI 3