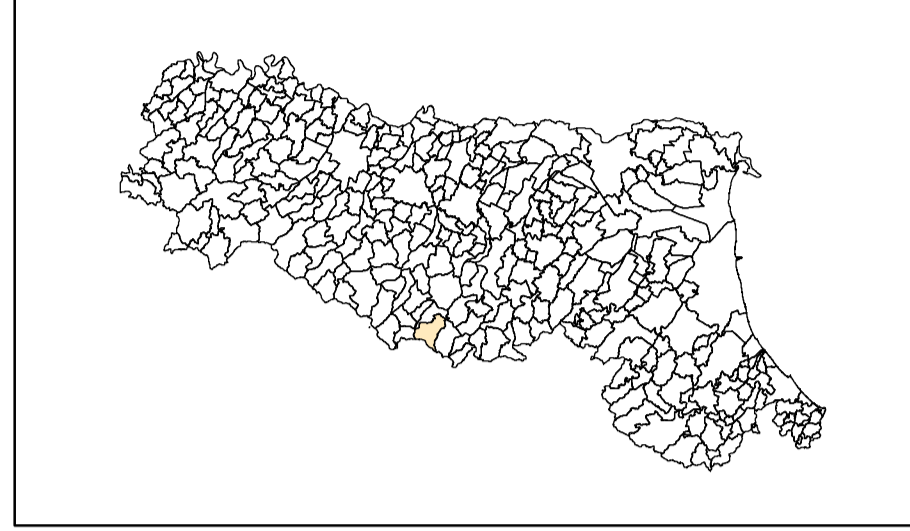


MICROZONAZIONE SISMICA

Carta delle frequenze

scala 1:10.000

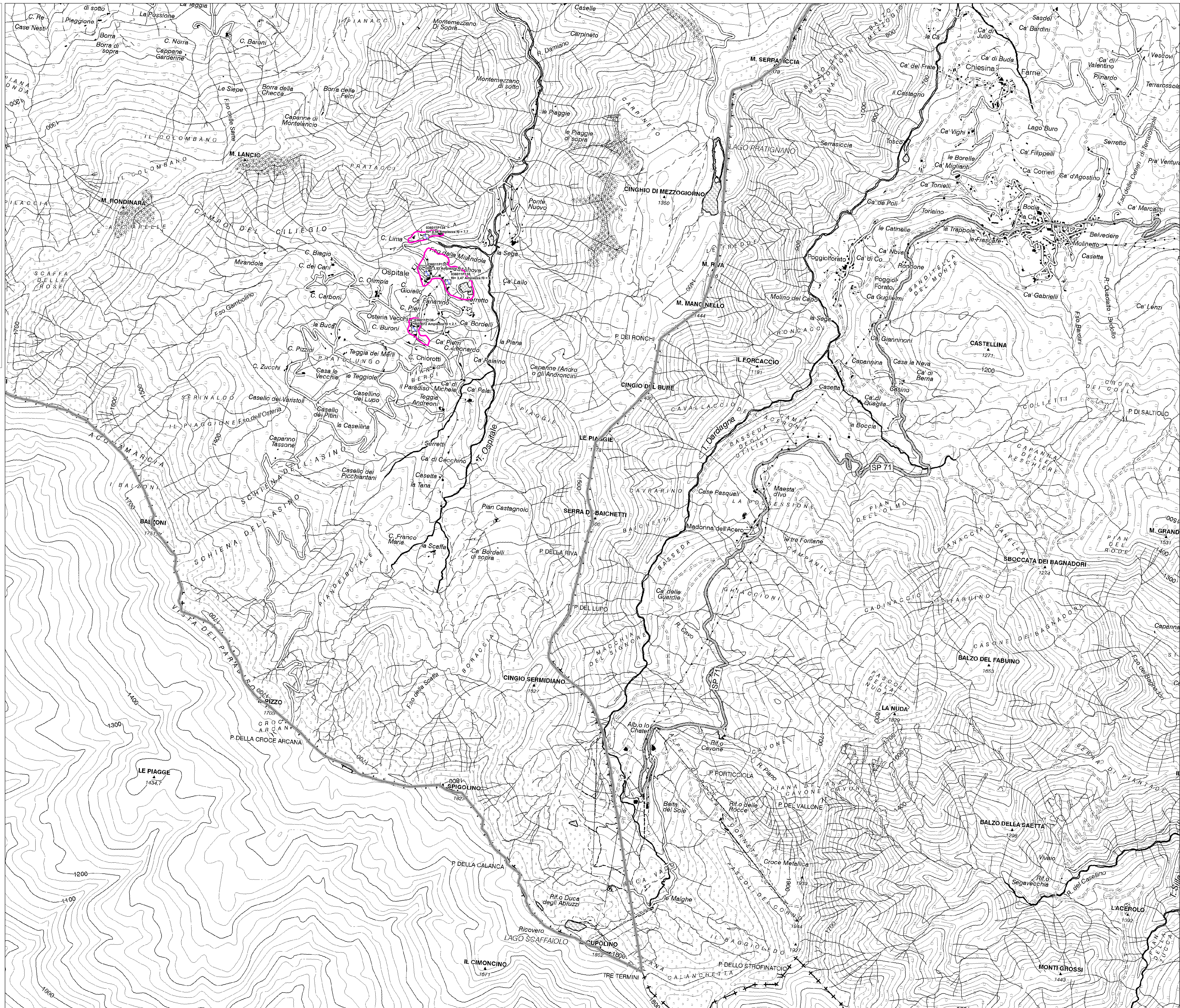
Regione Emilia-Romagna
Comune di Fanano



Regione	Soggetto realizzatore	Data
Emilia Romagna	Studio Geologia Tecnica Dott. Geol. Lorenzo Del Maschio	Ottobre 2017
Collaboratori Ing. Giorgia Tonioni Dott. Geol. Pierluigi Galli		

Legenda

-  Stazione microtremore a stazione singola
-  Sviluppo con approfondimento di II livello
-  Limite comunale



0 125 250 500 Metri

TAVOLA 3 DI 3

