

**Legenda**

**Fattore di Amplificazione P.G.A.**

Ambito di pianura assimilabile ad Appennino	Ambito Pianura 1	Ambito Appennino
F.A. P.G.A.=1.7	F.A. P.G.A.=1.4	F.A. P.G.A.=1.4
F.A. P.G.A.=1.8	F.A. P.G.A.=1.5	
F.A. P.G.A.=2.0	F.A. P.G.A.=1.6	
F.A. P.G.A.=2.3		

- - - Faglia inversa  
 - - - Area che necessita di approfondimento di terzo livello

**Indagini geofisiche**

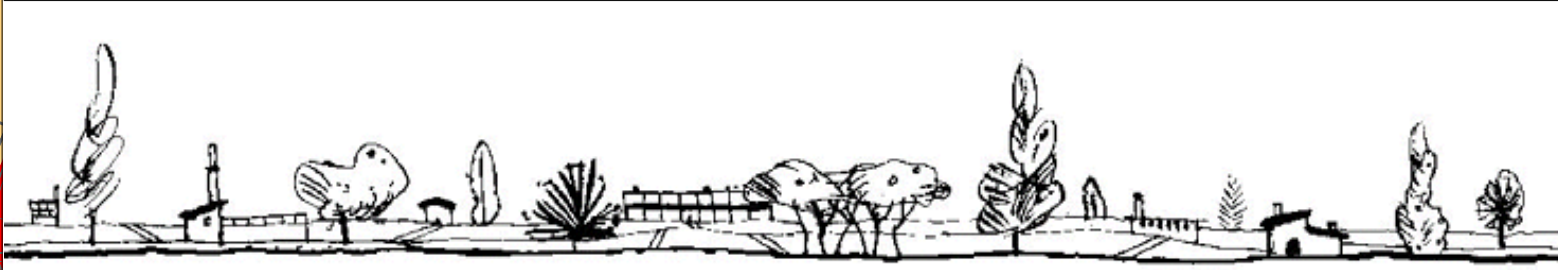
- Sondaggio in cui è stata eseguita una prova Down Hole
- SR - Array sismico Vs
- RM - Prova Re.Mi.
- MW - Prova MASW

**Ambiti territoriali**

- Ambito appennino e margine appenninico padano con substrato marino affiorante caratterizzato da Vs inferiori a 800 m/s
- Ambito di pianura padana per coperture su substrato a profondità inferiore a 100m da p.c.
- Ambito di pianura e costiero assimilabile ad appennino e margine appenninico padano per substrato caratterizzato da Vs inferiori a 800 m/s

1 centimetro = 50 metri

0 50 100 200 300 400 500 Metri



Piãg omune

**COMUNE DI FIORANO MODENESE**  
(PROVINCIA DI MODENA)

**Studio di microzonazione sismica di secondo livello**

Key Map

**Carta del fattore di amplificazione PGA Tavola 01**

APRILE 2012

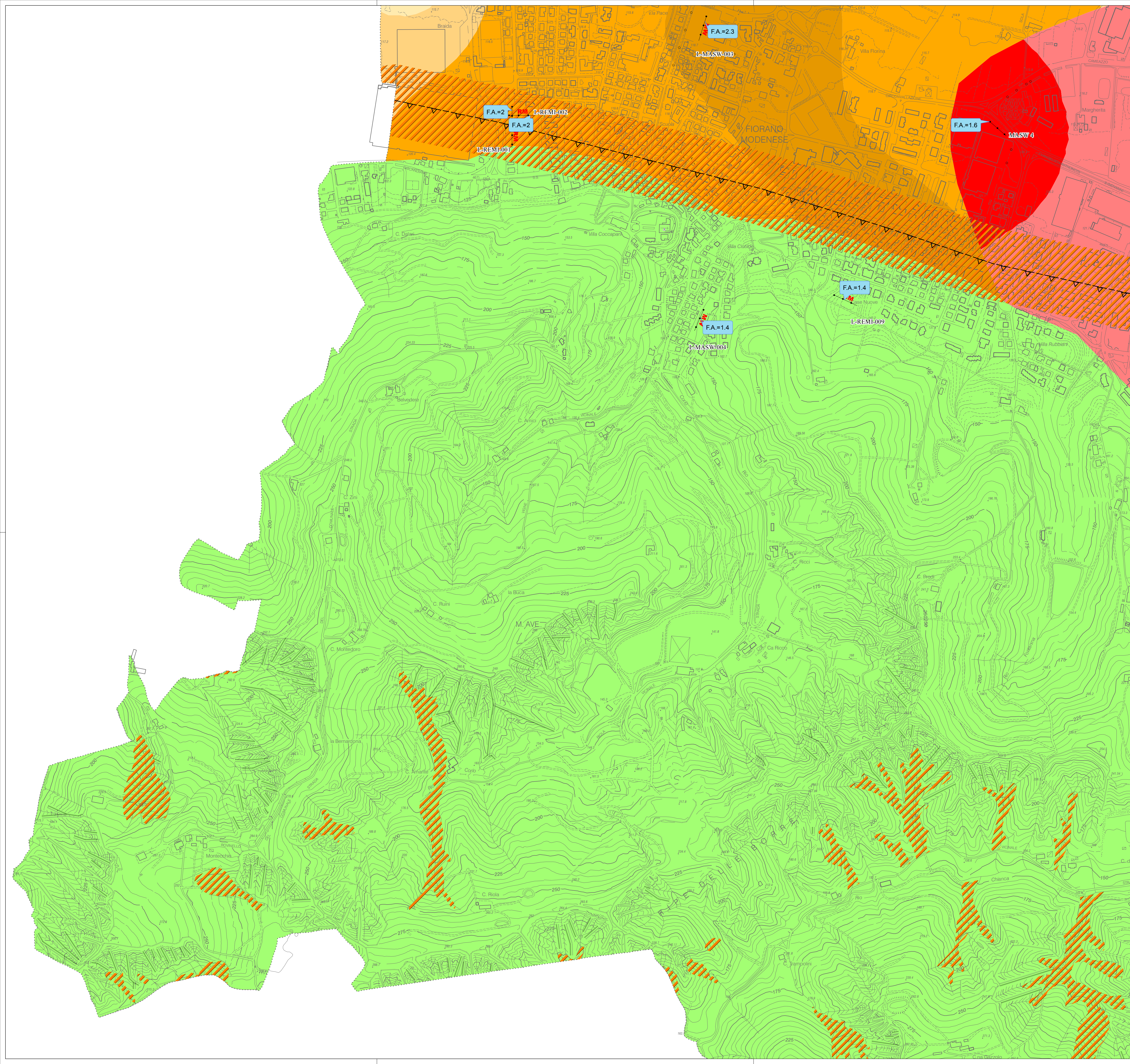
Il Sindaco  
Claudio Pistoni

Progettista responsabile:  
Antonio Maria Baldi (S.G.G. srl)

Ufficio di Piano del Comune:  
Bruno Bolognesi (Comune di Fiorano Modenese)

Gruppo di lavoro S.G.G. srl:  
Filippo Ricci (coordinatore e interpretazione) - Duccio Notari (G.I.S. ed elaborazioni cartografiche)





**Legenda**

**Fattore di Amplificazione P.G.A.**

Ambito di pianura assimilabile ad Appennino	Ambito Pianura 1	Ambito Appennino
FA. P.G.A.=1.7	FA. P.G.A.=1.4	FA. P.G.A.=1.4
FA. P.G.A.=1.8	FA. P.G.A.=1.5	
FA. P.G.A.=2.0	FA. P.G.A.=2.3	
FA. P.G.A.=2.3		

— Faglia inversa  
 ▨ Area che necessita di approfondimento di terzo livello

**Indagini geofisiche**

- Sondaggio in cui è stata eseguita una prova Down Hole
- SR - Array sismico Vs
- RM - Prova Re.Mi.
- MW - Prova MASW

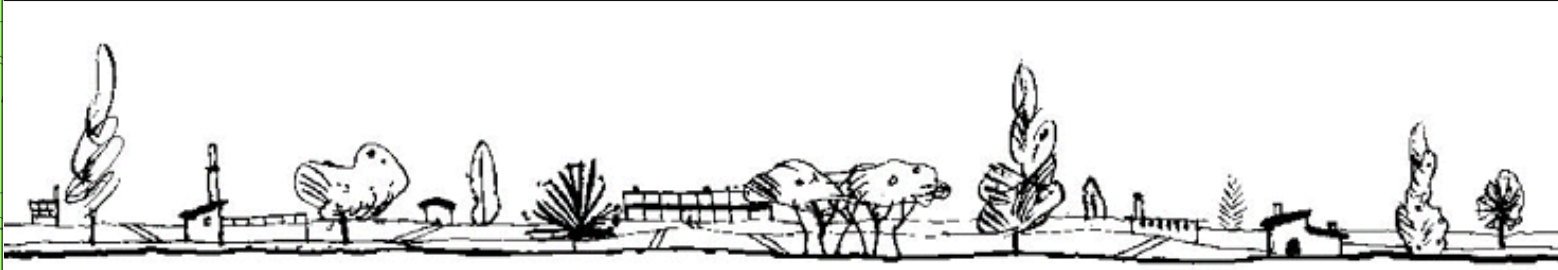
FA=1.4 - Fattore di amplificazione espresso in termini di rapporto di accelerazione massima orizzontale (PGA/PGA<sub>0</sub>)

**Ambiti territoriali**

- Ambito appennino e margine appenninico padano con substrato marino affiorante caratterizzato da Vs inferiori a 800 m/s
- Ambito di pianura padana per coperture su substrato a profondità inferiore a 100m da p.c.
- Ambito di pianura e costiero assimilabile ad appennino e margine appenninico padano per substrato caratterizzato da Vs inferiori a 800 m/s

1 centimetro = 50 metri

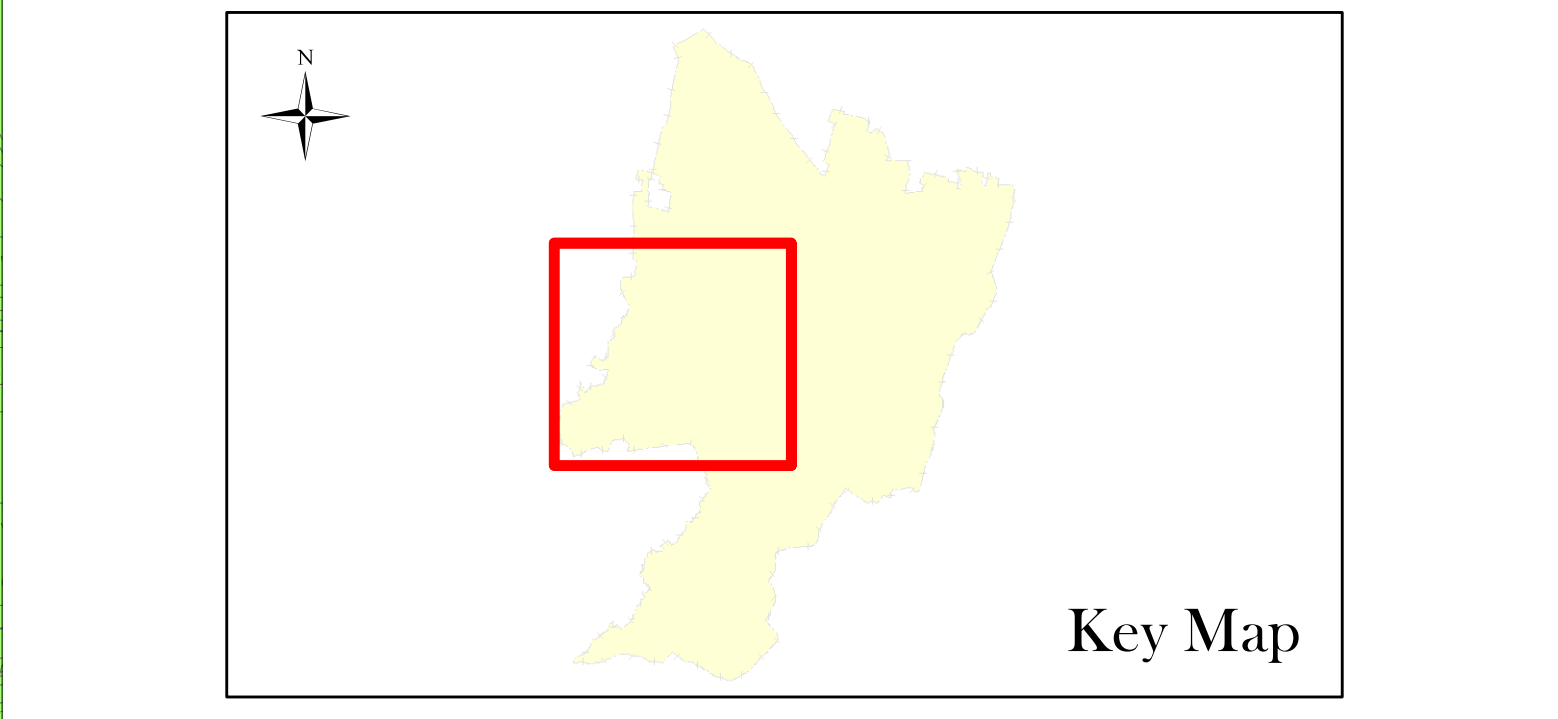
0 50 100 200 300 400 500 Metri



Piagn Comune

**COMUNE DI FIORANO MODENESE**  
 (PROVINCIA DI MODENA)

**Studio di microzonazione sismica di secondo livello**



**Carta del fattore di amplificazione PGA Tavola 03**

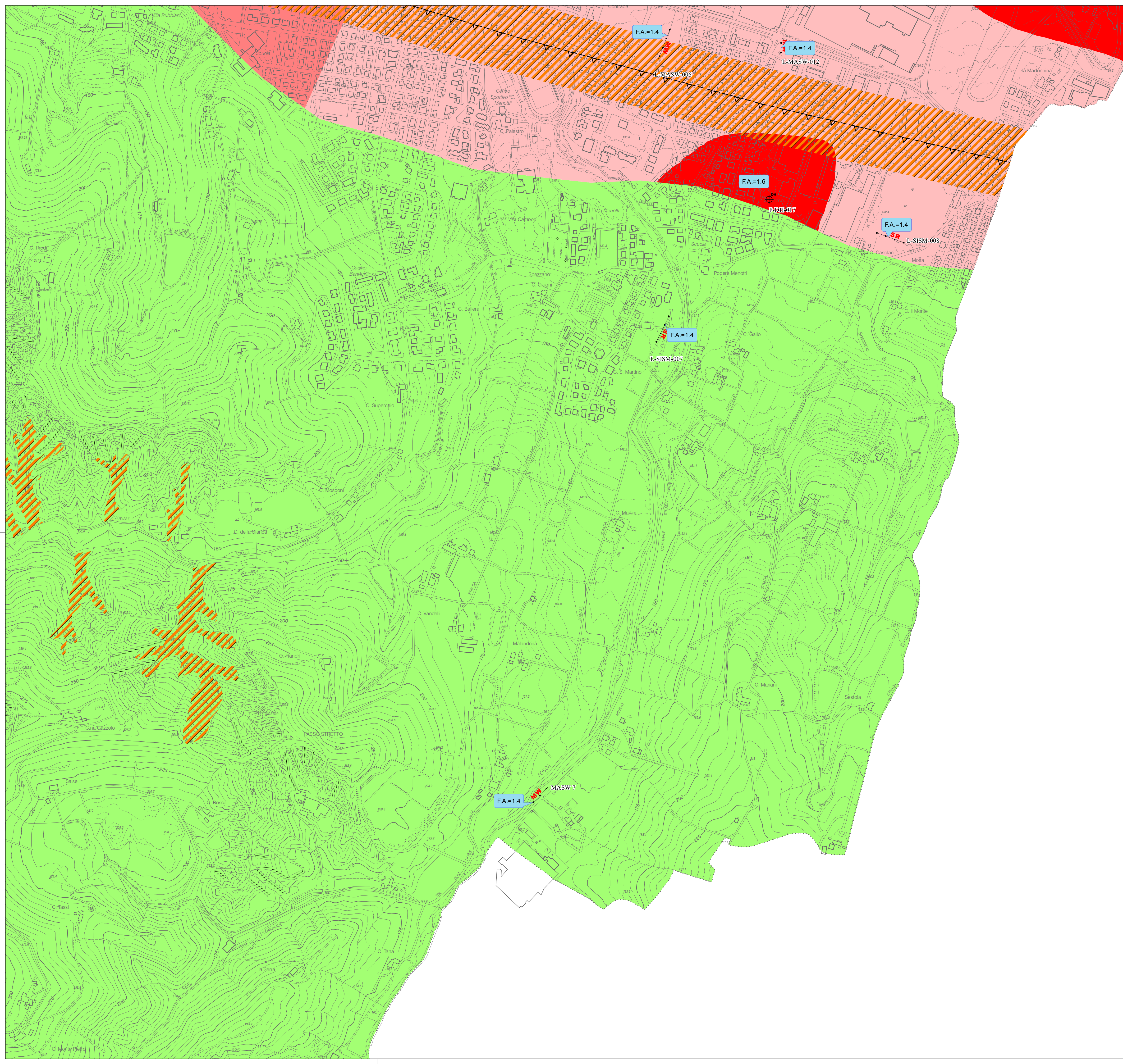
APRILE 2012

Il Sindaco  
 Claudio Pistoni

Progettista responsabile:  
 Antonio Maria Baldi (S.G.G. srl)

Ufficio di Piano del Comune:  
 Bruno Bolognesi (Comune di Fiorano Modenese)

Gruppo di lavoro S.G.G. srl:  
 Filippo Ricci (coordinatore e interpretazione) - Duccio Notari (G.I.S. ed elaborazioni cartografiche)



**Legenda**

**Fattore di Amplificazione P.G.A.**

Ambito di pianura assimilabile ad Appennino	Ambito Pianura 1	Ambito Appennino
FA. P.G.A.=1.7	FA. P.G.A.=1.4	FA. P.G.A.=1.4
FA. P.G.A.=1.8	FA. P.G.A.=1.5	
FA. P.G.A.=2.0	FA. P.G.A.=1.6	
FA. P.G.A.=2.3		

— Faglia inversa  
 Area che necessita di approfondimento di terzo livello

**Indagini geofisiche**

Sondaggio in cui è stata eseguita una prova Down Hole	Prova Re.Mi.
Array sismico Vs	Prova MASW

Fattore di amplificazione espresso in termini di rapporto di accelerazione massima orizzontale (PGA/PGA<sub>0</sub>)

**Ambiti territoriali**

- Ambito appennino e margine appenninico padano con substrato marino affiorante caratterizzato da Vs inferiori a 800 m/s
- Ambito di pianura padana per coperture su substrato a profondità inferiore a 100m da p.c.
- Ambito di pianura e costiero assimilabile ad appennino e margine appenninico padano per substrato caratterizzato da Vs inferiori a 800 m/s

1 centimetro = 50 metri

0 50 100 200 300 400 500 Metri

Piagn Comune

**COMUNE DI FIORANO MODENESE**  
(PROVINCIA DI MODENA)

Studio di microzonazione sismica di secondo livello

Key Map

**Carta del fattore di amplificazione PGA Tavola 04**

APRILE 2012

Il Sindaco  
Claudio Pistoni

Progettista responsabile:  
Antonio Maria Baldi (S.G.G. srl)

Ufficio di Piano del Comune:  
Bruno Bolognesi (Comune di Fiorano Modenese)

Gruppo di lavoro S.G.G. srl:  
Filippo Ricci (coordinatore e interpretazione) - Duccio Notari (G.I.S. ed elaborazioni cartografiche)