

Legenda

Indagini geofisiche

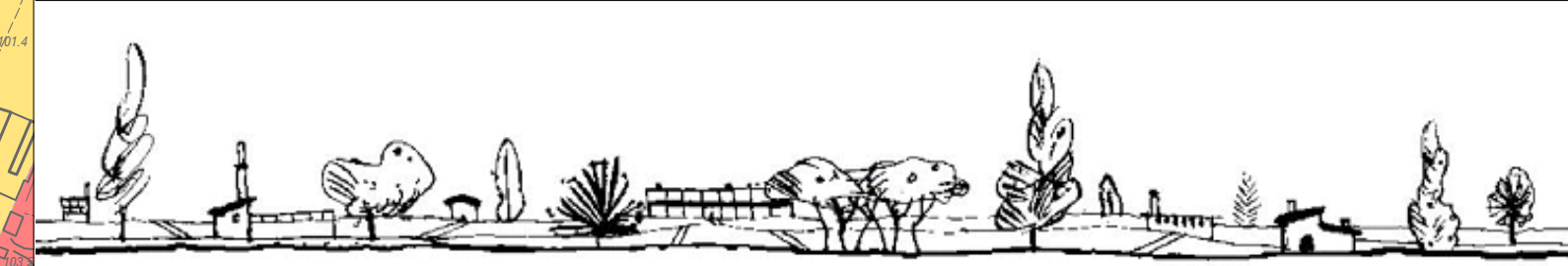
- Sondaggio in cui è stata eseguita una prova Down Hole
- Array sismico Vs
- Prova Re.Mi.
- Prova MASW
- Sigla univoca della prova con indicazione del valore di H (in m) e VsH (in m/s)

Ambiti territoriali

- Ambito appennino e margine appenninico padano con substrato marino affiorante caratterizzato da Vs inferiori a 800 m/s
- Ambito di pianura padana per coperture su substrato a profondità inferiore a 100m da p.c. (PIANURA 1)
- Ambito di pianura e costiero assimilabile ad appennino e margine appenninico padano per substrato caratterizzato da Vs inferiori a 800 m/s

1 centimetro = 50 metri

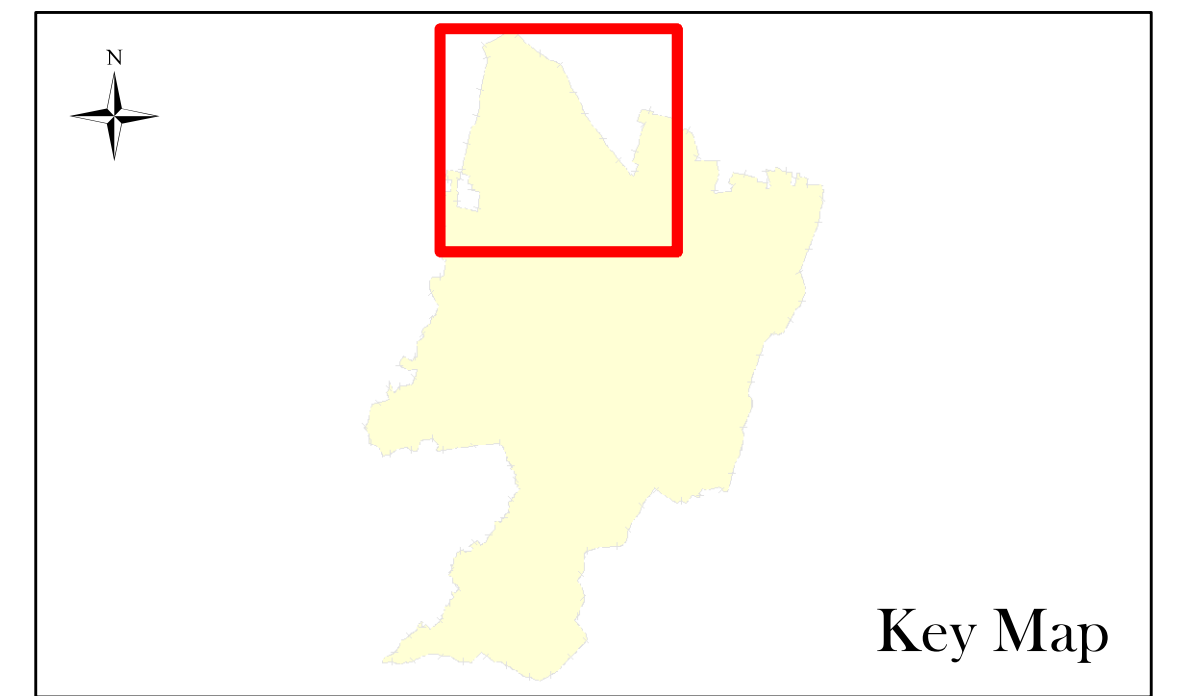
0 50 100 200 300 400 500 Metri



Piãg omune

COMUNE DI FIORANO MODENESE
(PROVINCIA DI MODENA)

Studio di microzonazione sismica di secondo livello



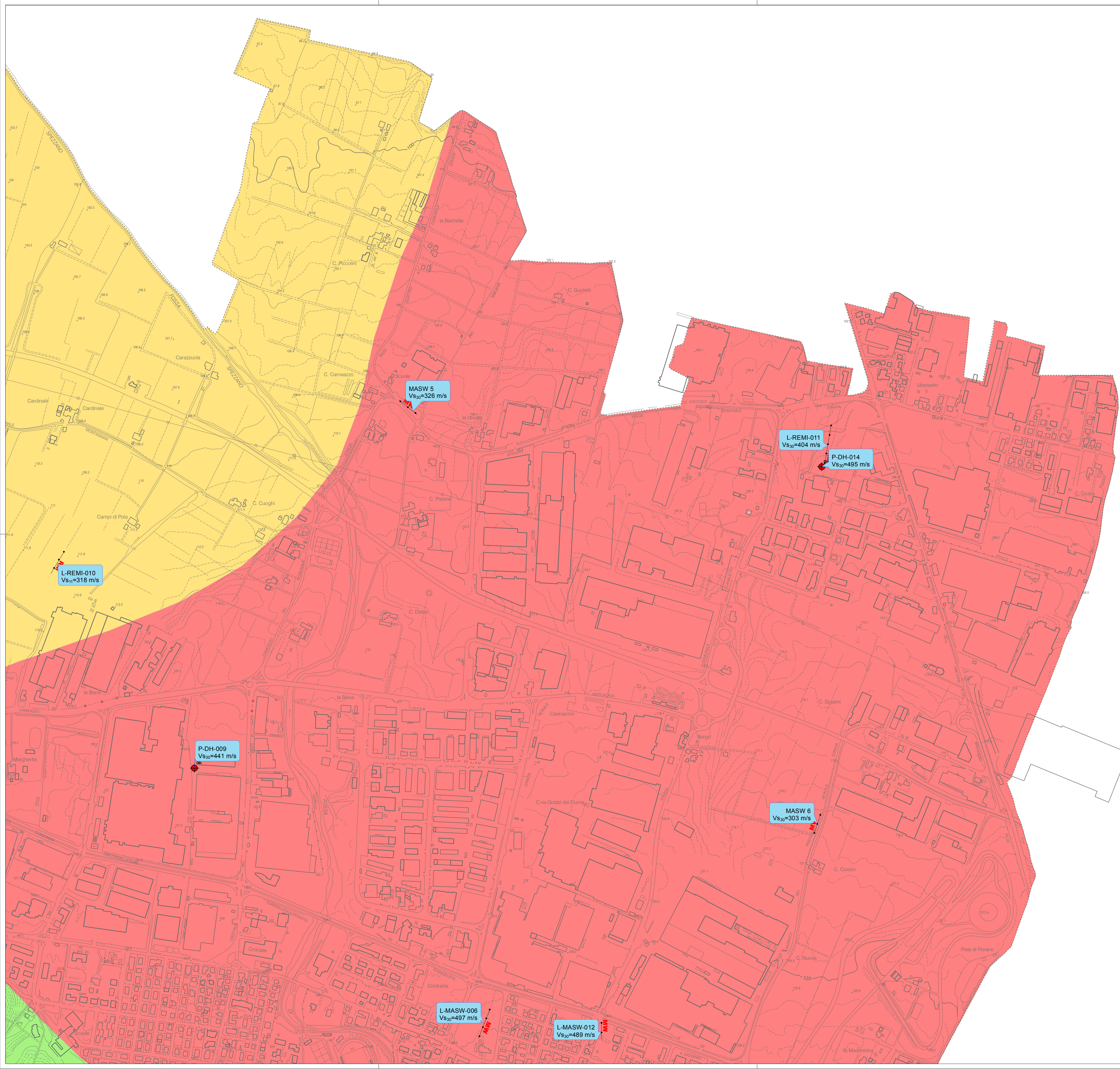
Carta delle velocità delle onde di taglio S
Tavola 01

APRILE 2012
Il Sindaco
Claudio Pistoni

Progettista responsabile:
Antonio Maria Baldi (S.G.G. srl)

Ufficio di Piano del Comune:
Bruno Bolognesi (Comune di Fiorano Modenese)

Gruppo di lavoro S.G.G. srl:
Filippo Ricci (coordinatore e interpretazione) - Duccio Notari (G.I.S. ed elaborazioni cartografiche)



Legenda

Indagini geofisiche

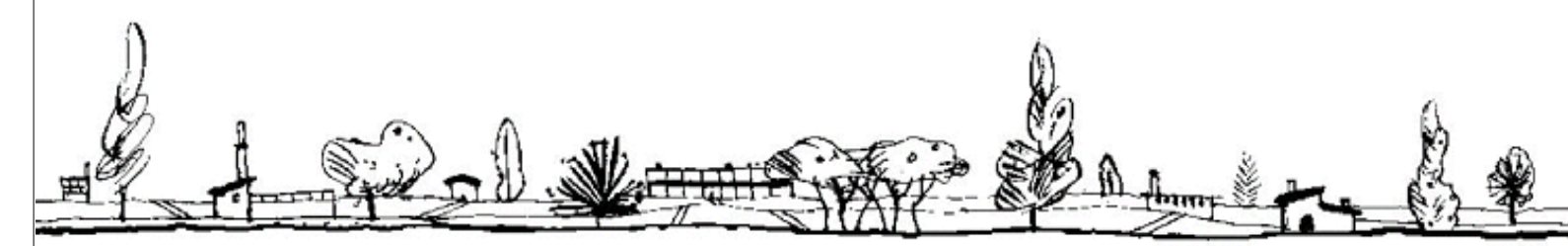
- Sondaggio in cui è stata eseguita una prova Down Hole
- Array sismico Vs
- Prova Re.Mi.
- Prova MASW
- Sigla univoca della prova con indicazione del valore di H (in m) e VsH (in m/s)

Ambiti territoriali

- Ambito appennino e margine appenninico padano con substrato marino affiorante caratterizzato da Vs inferiori a 800 m/s
- Ambito di pianura padana per coperture su substrato a profondità inferiore a 100m da p.c. (PIANURA 1)
- Ambito di pianura e costiero assimilabile ad appennino e margine appenninico padano per substrato caratterizzato da Vs inferiori a 800 m/s

1 centimetro = 50 metri

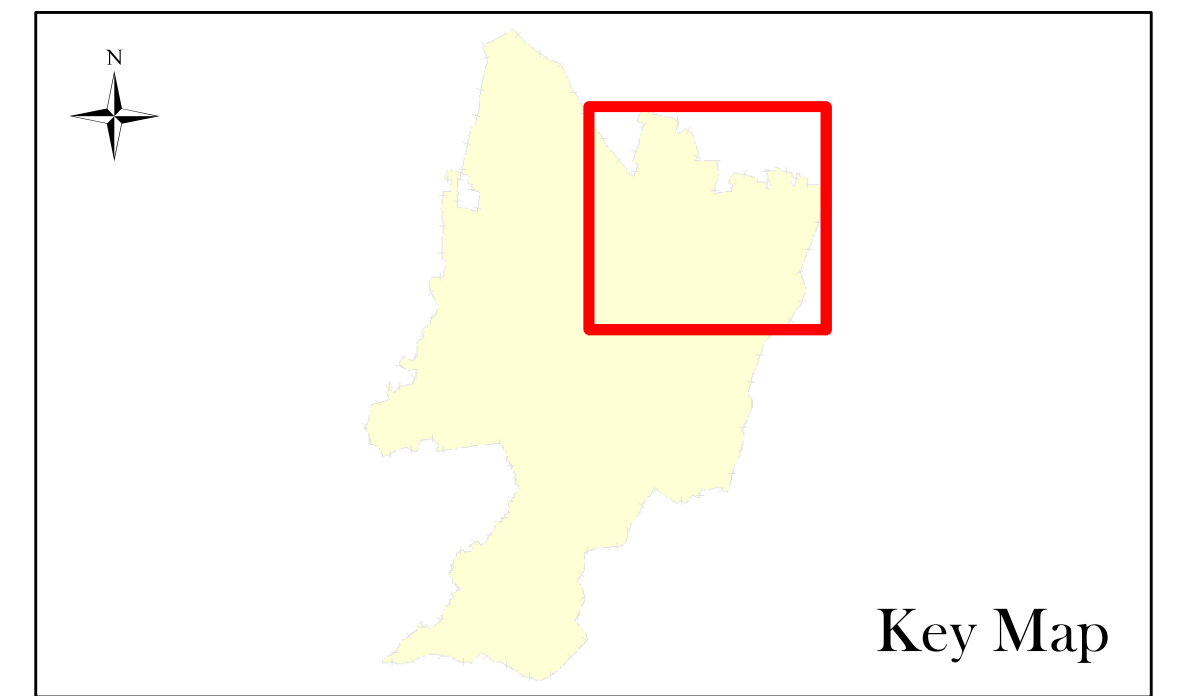
0 50 100 200 300 400 500 Metri



Piagn Comune

COMUNE DI FIORANO MODENESE
(PROVINCIA DI MODENA)

Studio di microzonazione sismica di secondo livello



Carta delle velocità delle onde di taglio S
Tavola 02

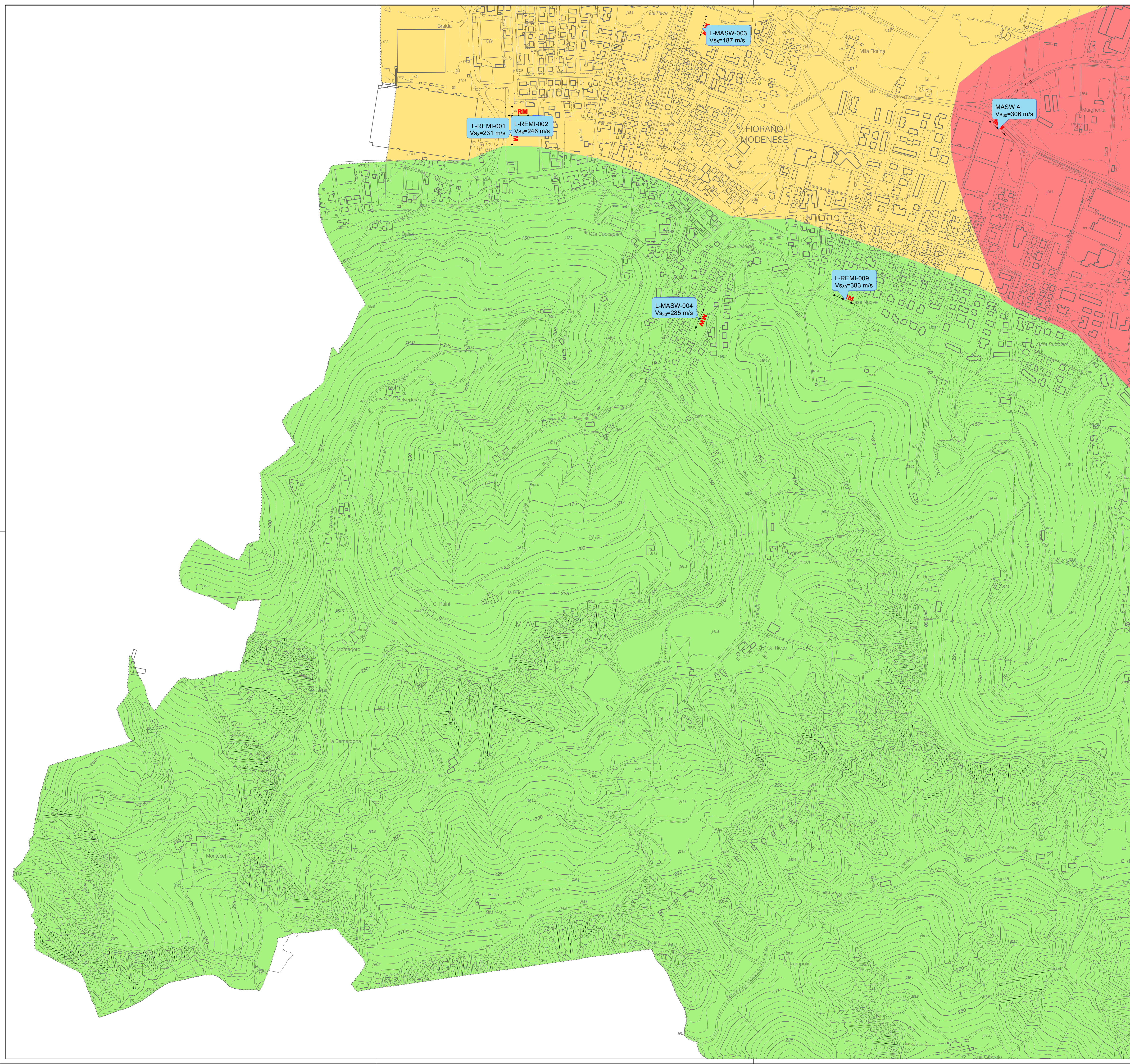
APRILE 2012

Il Sindaco
Claudio Pistoni

Progettista responsabile:
Antonio Maria Baldi (S.G.G. srl)

Ufficio di Piano del Comune:
Bruno Bolognesi (Comune di Fiorano Modenese)

Gruppo di lavoro S.G.G. srl:
Filippo Ricci (coordinatore e interpretazione) - Duccio Notari (G.I.S. ed elaborazioni cartografiche)



Legenda

Indagini geofisiche

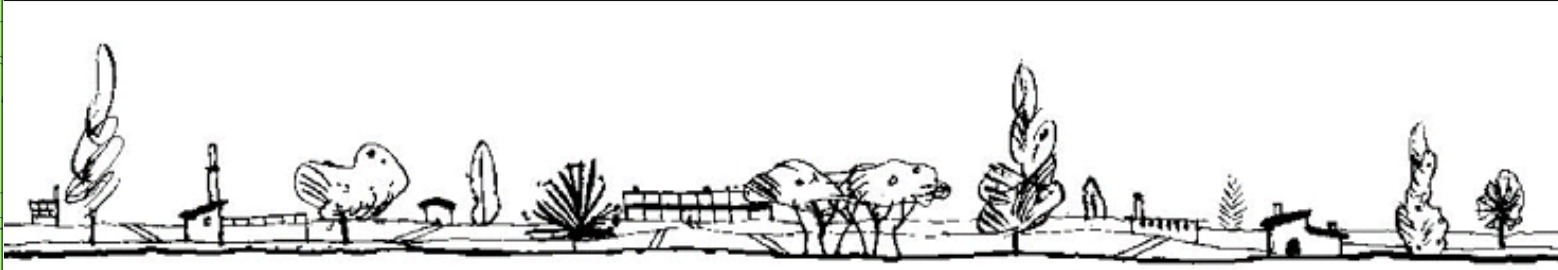
- Sondaggio in cui è stata eseguita una prova Down Hole
- Array sismico Vs
- Prova Re.Mi.
- Prova MASW
- Sigla univoca della prova con indicazione del valore di H (in m) e VsH (in m/s)

Ambiti territoriali

- Ambito appennino e margine appenninico padano con substrato marino affiorante caratterizzato da Vs inferiori a 800 m/s
- Ambito di pianura padana per coperture su substrato a profondità inferiore a 100m da p.c. (PIANURA 1)
- Ambito di pianura e costiero assimilabile ad appennino e margine appenninico padano per substrato caratterizzato da Vs inferiori a 800 m/s

1 centimetro = 50 metri

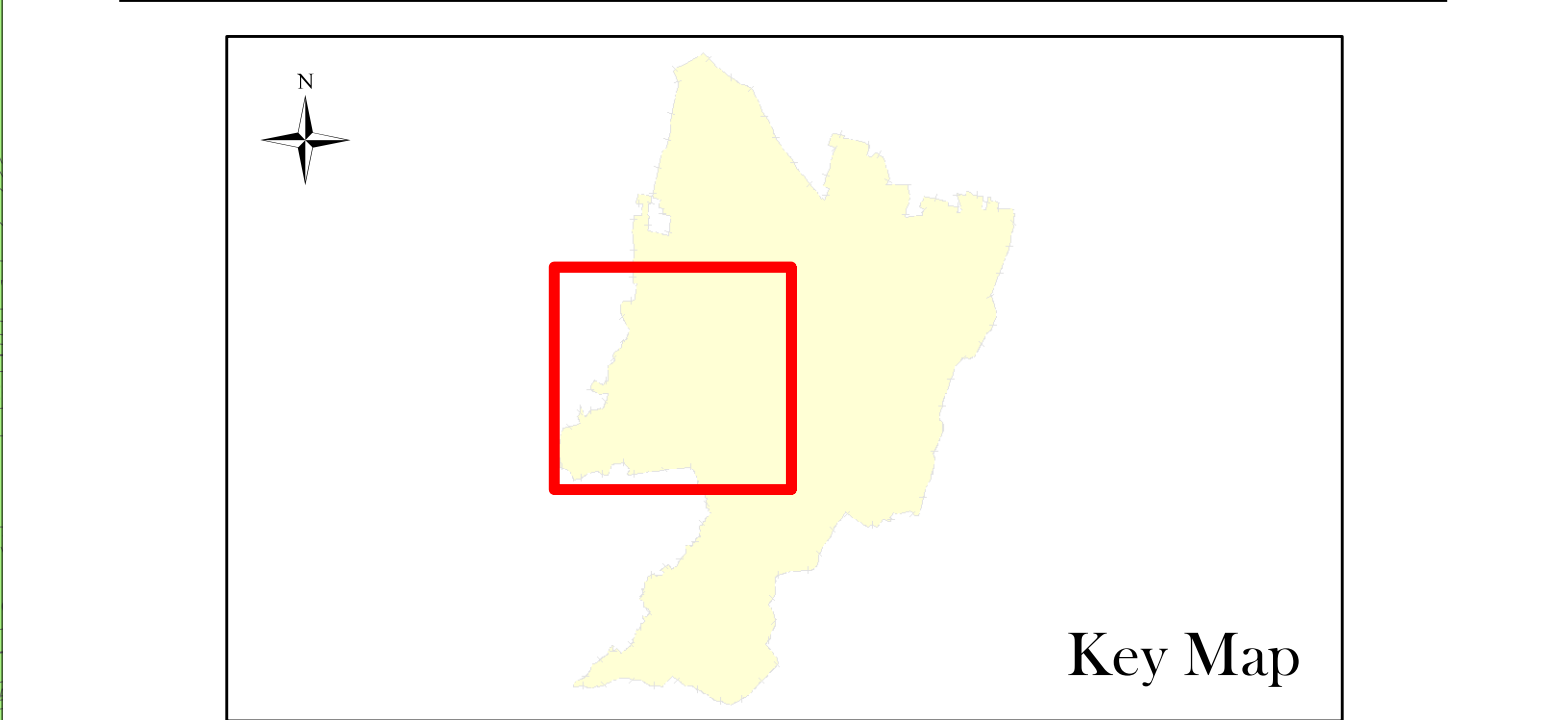
0 50 100 200 300 400 500 Metri



Piagn Comune

COMUNE DI FIORANO MODENESE
(PROVINCIA DI MODENA)

Studio di microzonazione sismica di secondo livello



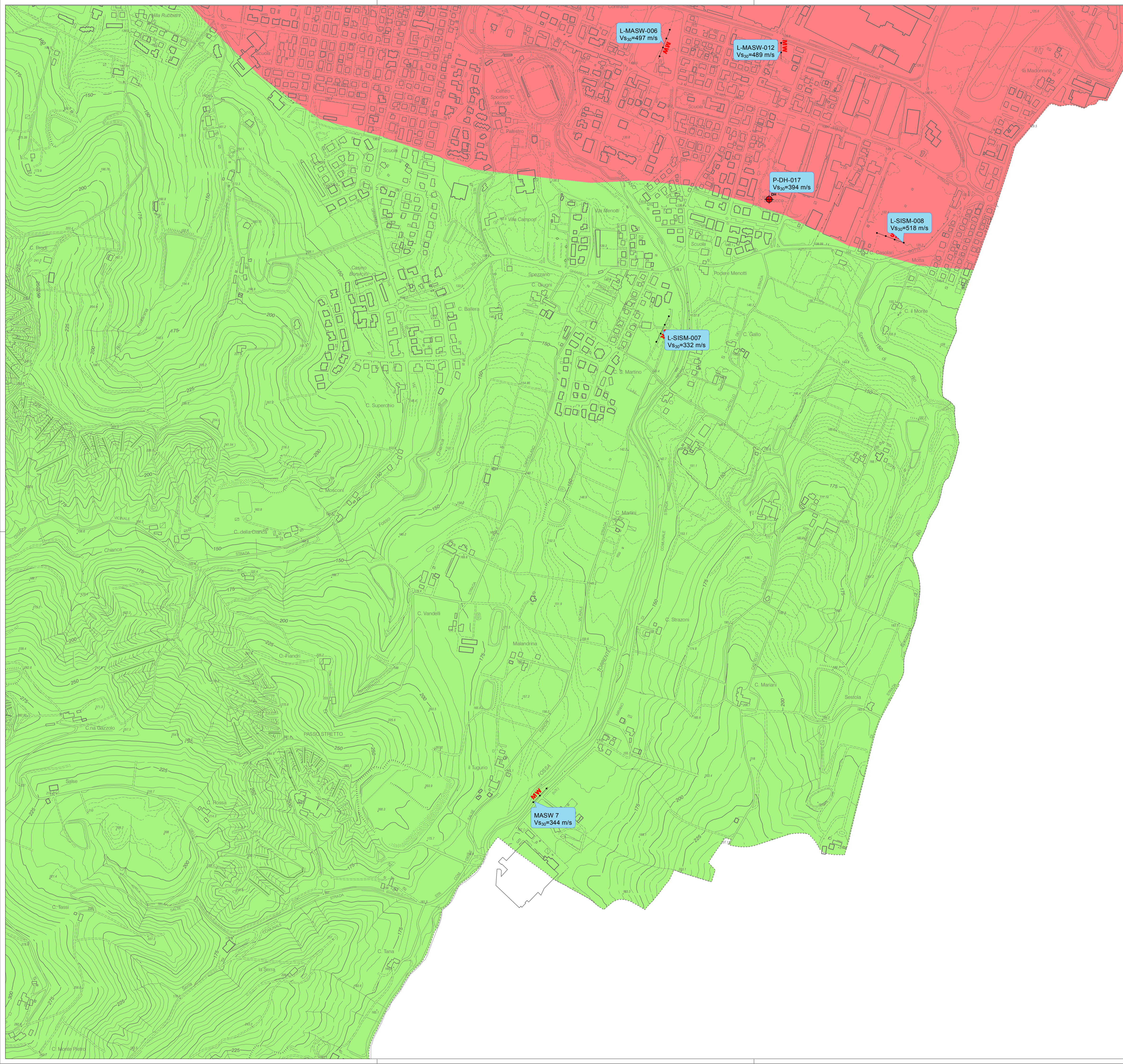
Carta delle velocità delle onde di taglio S
Tavola 03

APRILE 2012
Il Sindaco
Claudio Pistoni

Progettista responsabile:
Antonio Maria Baldi (S.G.G. srl)

Ufficio di Piano del Comune:
Bruno Bolognesi (Comune di Fiorano Modenese)

Gruppo di lavoro S.G.G. srl:
Filippo Ricci (coordinatore e interpretazione) - Duccio Notari (G.I.S. ed elaborazioni cartografiche)



Legenda

Indagini geofisiche

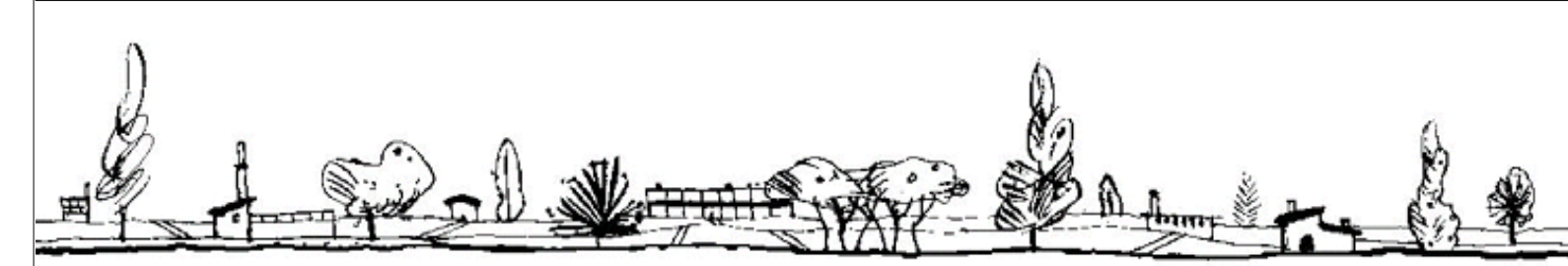
- Sondaggio in cui è stata eseguita una prova Down Hole
- Array sismico Vs
- Prova Re.Mi.
- Prova MASW
- Sigla univoca della prova con indicazione del valore di H (in m) e VsH (in m/s)

Ambiti territoriali

- Ambito appennino e margine appenninico padano con substrato marino affiorante caratterizzato da Vs inferiori a 800 m/s
- Ambito di pianura padana per coperture su substrato a profondità inferiore a 100m da p.c. (PIANURA 1)
- Ambito di pianura e costiero assimilabile ad appennino e margine appenninico padano per substrato caratterizzato da Vs inferiori a 800 m/s

1 centimetro = 50 metri

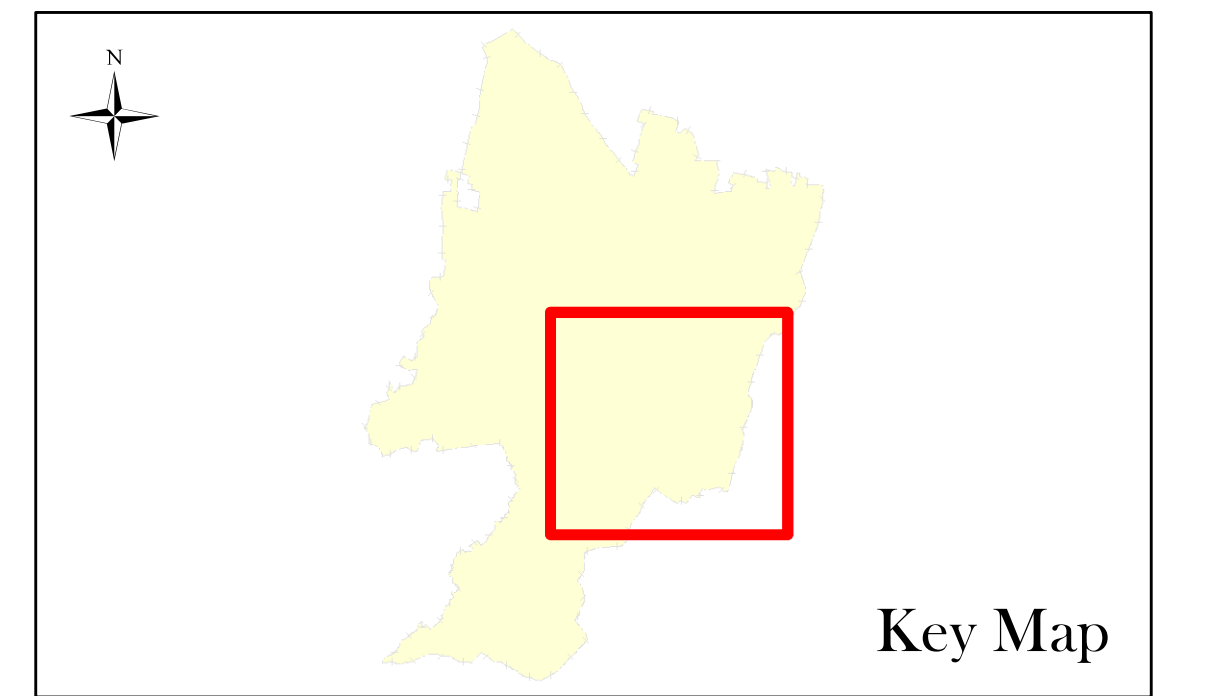
0 50 100 200 300 400 500 Metri



Pi a n g o m u n e

COMUNE DI FIORANO MODENESE
(PROVINCIA DI MODENA)

Studio di microzonazione sismica di secondo livello



Carta delle velocità delle onde di taglio S

Tavola 04

APRILE 2012

Il Sindaco
Claudio Pistoni

Progettista responsabile:
Antonio Maria Baldi (S.G.G. srl)

Ufficio di Piano del Comune:
Bruno Bolognesi (Comune di Fiorano Modenese)

Gruppo di lavoro S.G.G. srl:
Filippo Ricci (coordinatore e interpretazione) - Duccio Notari (G.I.S. ed elaborazioni cartografiche)