

**Legenda**

DESCRIZIONE DELLE UNITA' GEOLOGICHE PRESENTI IN CARTA  
(solo quelle rappresentate in forma poligonale)

**Depositi quaternari continentali**

- a1b - Deposito di frana attiva per scivolamento
- a1d - Deposito di frana attiva per colamento lento
- a1g - Deposito di frana attiva complessa
- a2b - Deposito di frana quiescente per scivolamento
- a2d - Deposito di frana quiescente per colamento lento
- a2g - Deposito di frana quiescente complessa
- b1 - Deposito alluvionale in evoluzione
- h - Deposito antropico
- i1 - Conoide torrenziale in evoluzione

**Successione neogenico - quaternaria del margine appenninico padano**

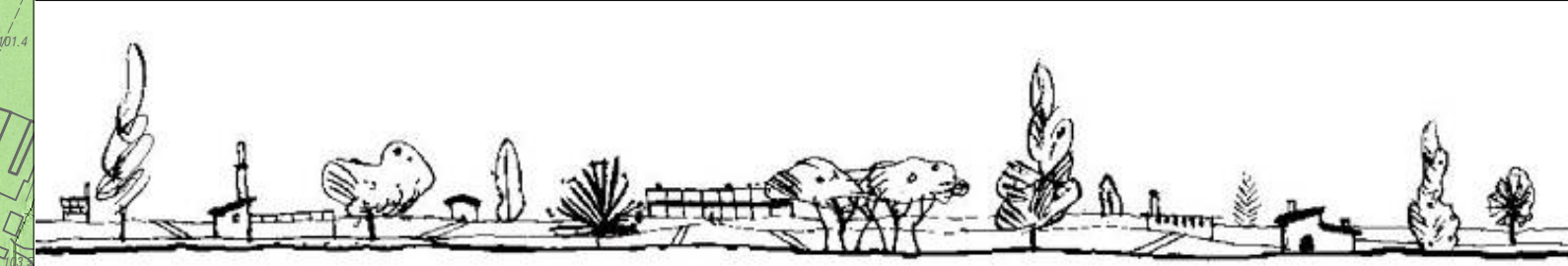
- AES - Sintema Emiliano-Romagnolo Superiore
- AES8 - Subsistema di Ravenna
- AES8a - Unità di Modena
- AES7b - Unità di Vignola
- AES7a - Unità di Niviano
- AEI - Sintema Emiliano-Romagnolo Inferiore
- CMZ - Sintema di Costamezzana
- FAA - Argille Azzurre
- FAA7 - Argille Azzurre - membro di Monte Amone

**Successione epiligure**

- TER - Formazione del Termina

1 centimetro = 50 metri

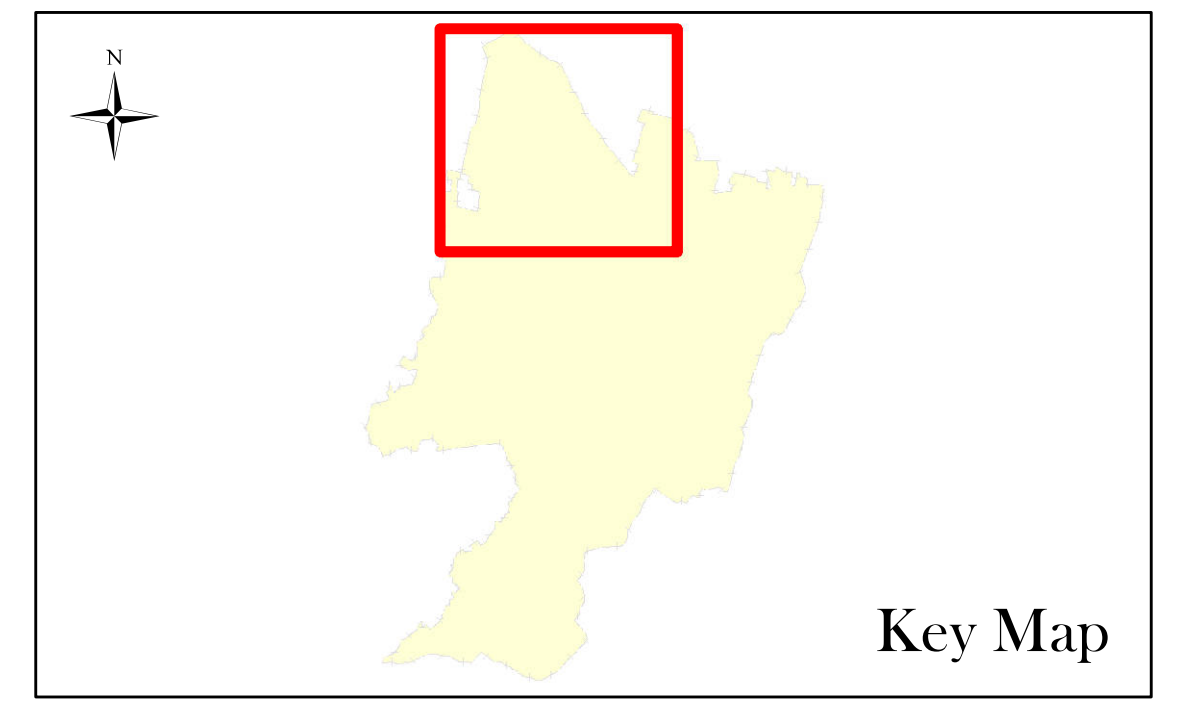
0 50 100 200 300 400 500 Metri



Piangomune

**COMUNE DI FIORANO MODENESE**  
(PROVINCIA DI MODENA)

**Studio di microzonazione sismica di secondo livello**

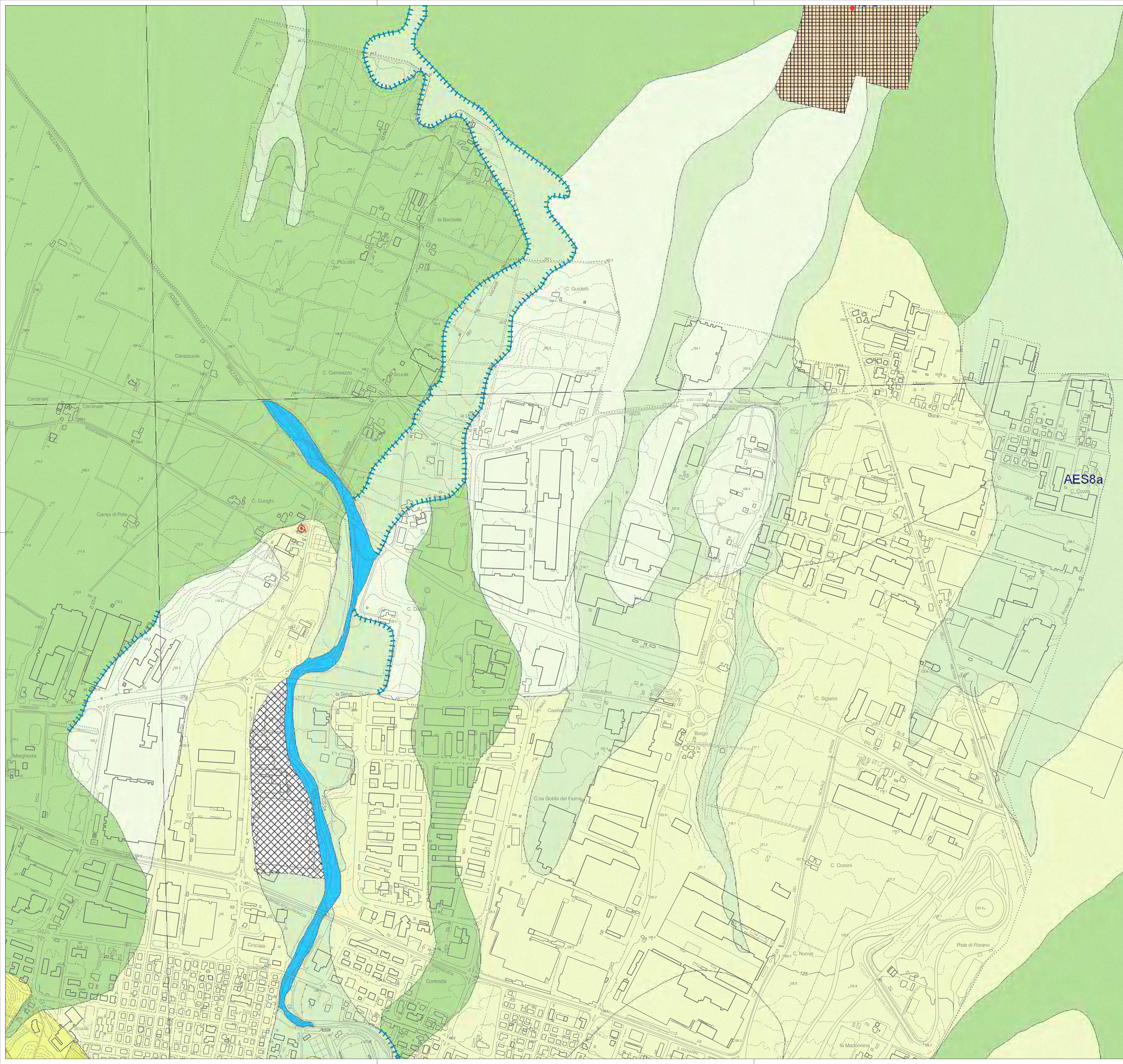


**Carta geologica** Tavola 01

APRILE 2012  
Il Sindaco  
Claudio Pistoni

Progettista responsabile: Antonio Maria Baldi (S.G.G. srl) Ufficio di Piano del Comune:  
Bruno Bolognesi (Comune di Fiorano Modenese)

Gruppo di lavoro S.G.G. srl: Filippo Ricci (coordinatore e interpretazione) - Duccio Notari (G.I.S. ed elaborazioni cartografiche)



**Legenda**

DESCRIZIONE DELLE UNITA' GEOLOGICHE PRESENTI IN CARTA  
(solo quelle rappresentate in forma poligonale)

**Depositi quaternari continentali**

- a1b - Deposito di frana attiva per scivolamento
- a1d - Deposito di frana attiva per colamento lento
- a1g - Deposito di frana attiva complessa
- a2b - Deposito di frana quiescente per scivolamento
- a2d - Deposito di frana quiescente per colamento lento
- a2g - Deposito di frana quiescente complessa
- b1 - Deposito alluvionale in evoluzione
- h - Deposito antropico
- i1 - Conoide torrentizia in evoluzione

**Successione neogenico - quaternaria del margine appenninico padano**

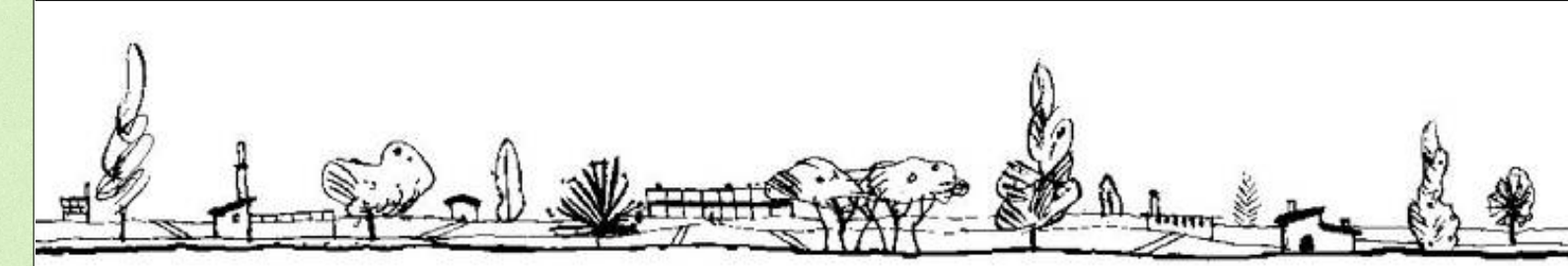
- AES - Sintema Emiliano-Romagnolo Superiore
- AES8 - Substema di Ravenna
- AES8a - Unità di Modena
- AES7b - Unità di Vignola
- AES7a - Unità di Niviano
- AEI - Sintema Emiliano-Romagnolo Inferiore
- CMZ - Sintema di Costamezzana
- FAA - Argille Azzurre
- FAA7 - Argille Azzurre - membro di Monte Amone

**Successione epiligure**

- TER - Formazione del Termina

1 centimetro = 50 metri

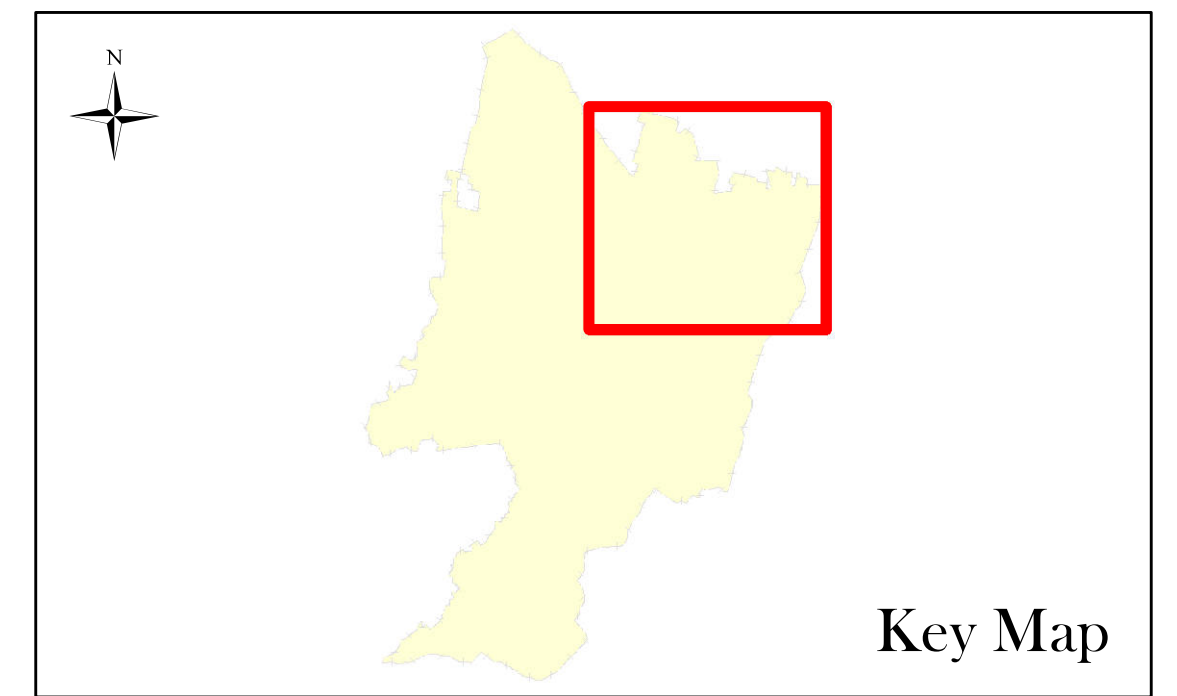
0 50 100 200 300 400 500 Metri



Piãg omune

**COMUNE DI FIORANO MODENESE**  
(PROVINCIA DI MODENA)

**Studio di microzonazione sismica di secondo livello**



Carta geologica

Tavola 02

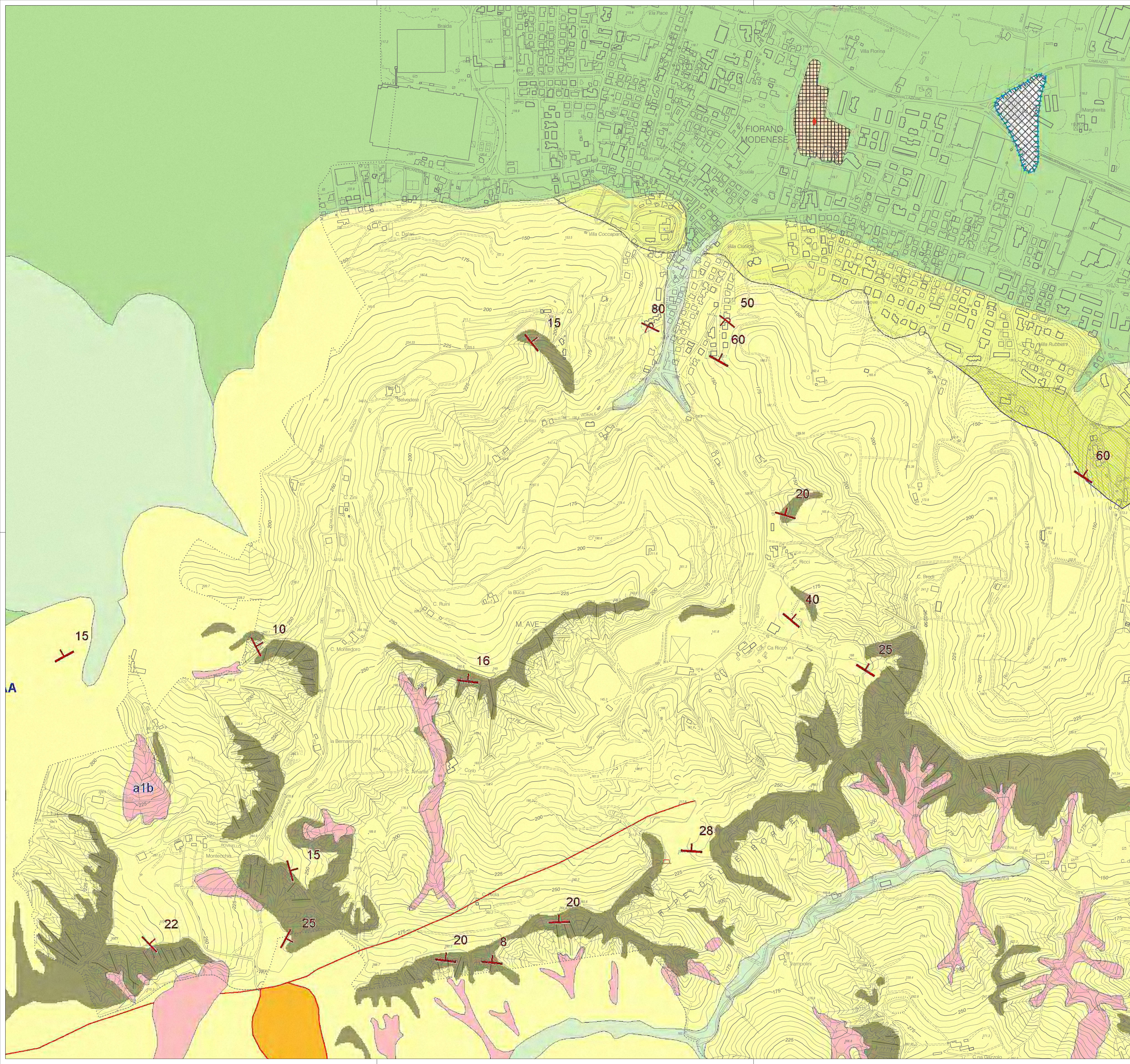
APRILE 2012

Il Sindaco  
Claudio Pistoni

Progettista responsabile:  
Antonio Maria Baldi (S.G.G. srl)

Ufficio di Piano del Comune:  
Bruno Bolognesi (Comune di Fiorano Modenese)

Gruppo di lavoro S.G.G. srl:  
Filippo Ricci (coordinatore e interpretazione) - Duccio Notari (G.I.S. ed elaborazioni cartografiche)



**Legenda**  
DESCRIZIONE DELLE UNITA' GEOLOGICHE PRESENTI IN CARTA  
(solo quelle rappresentate in forma poligonale)

**Depositi quaternari continentali**

- a1b - Deposito di frana attiva per scivolamento
- a1d - Deposito di frana attiva per colamento lento
- a1g - Deposito di frana attiva complessa
- a2b - Deposito di frana quiescente per scivolamento
- a2d - Deposito di frana quiescente per colamento lento
- a2g - Deposito di frana quiescente complessa
- b1 - Deposito alluvionale in evoluzione
- h - Deposito antropico
- i1 - Conoide torrentizia in evoluzione

**Successione neogenico - quaternaria del margine appenninico padano**

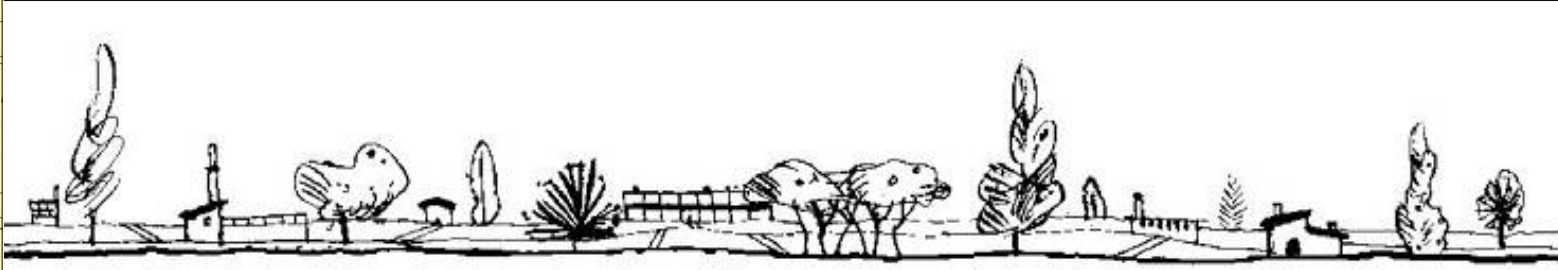
- AES - Sintema Emiliano-Romagnolo Superiore
- AES8 - Substema di Ravenna
- AES8a - Unità di Modena
- AES7b - Unità di Vignola
- AES7a - Unità di Niviano
- AEI - Sintema Emiliano-Romagnolo Inferiore
- CMZ - Sintema di Costamezzana
- FAA - Argille Azzurre
- FAA7 - Argille Azzurre - membro di Monte Amone

**Successione epiligure**

- TER - Formazione del Termina

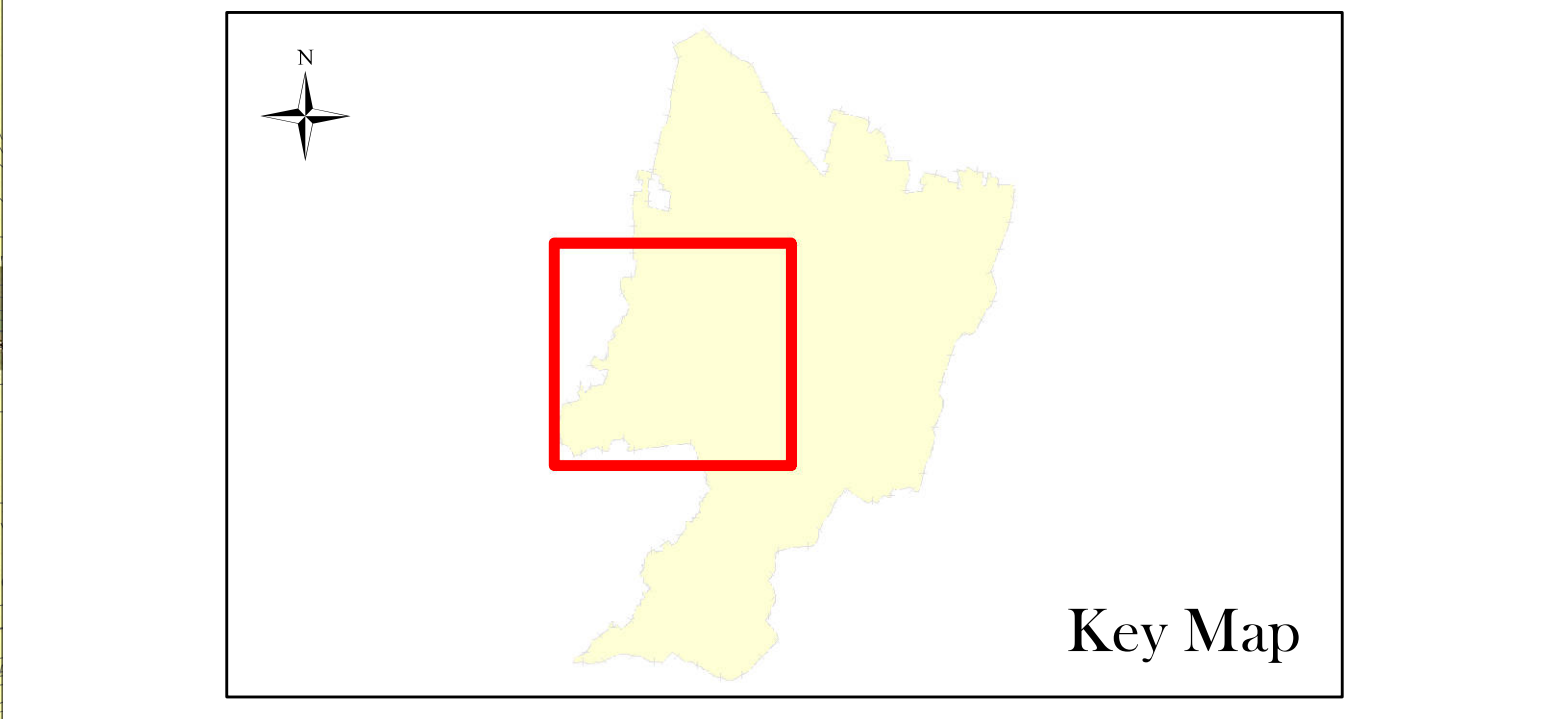
1 centimetro = 50 metri

0 50 100 200 300 400 500 Metri



Piangomune  
**COMUNE DI FIORANO MODENESE**  
(PROVINCIA DI MODENA)

**Studio di microzonazione sismica di secondo livello**

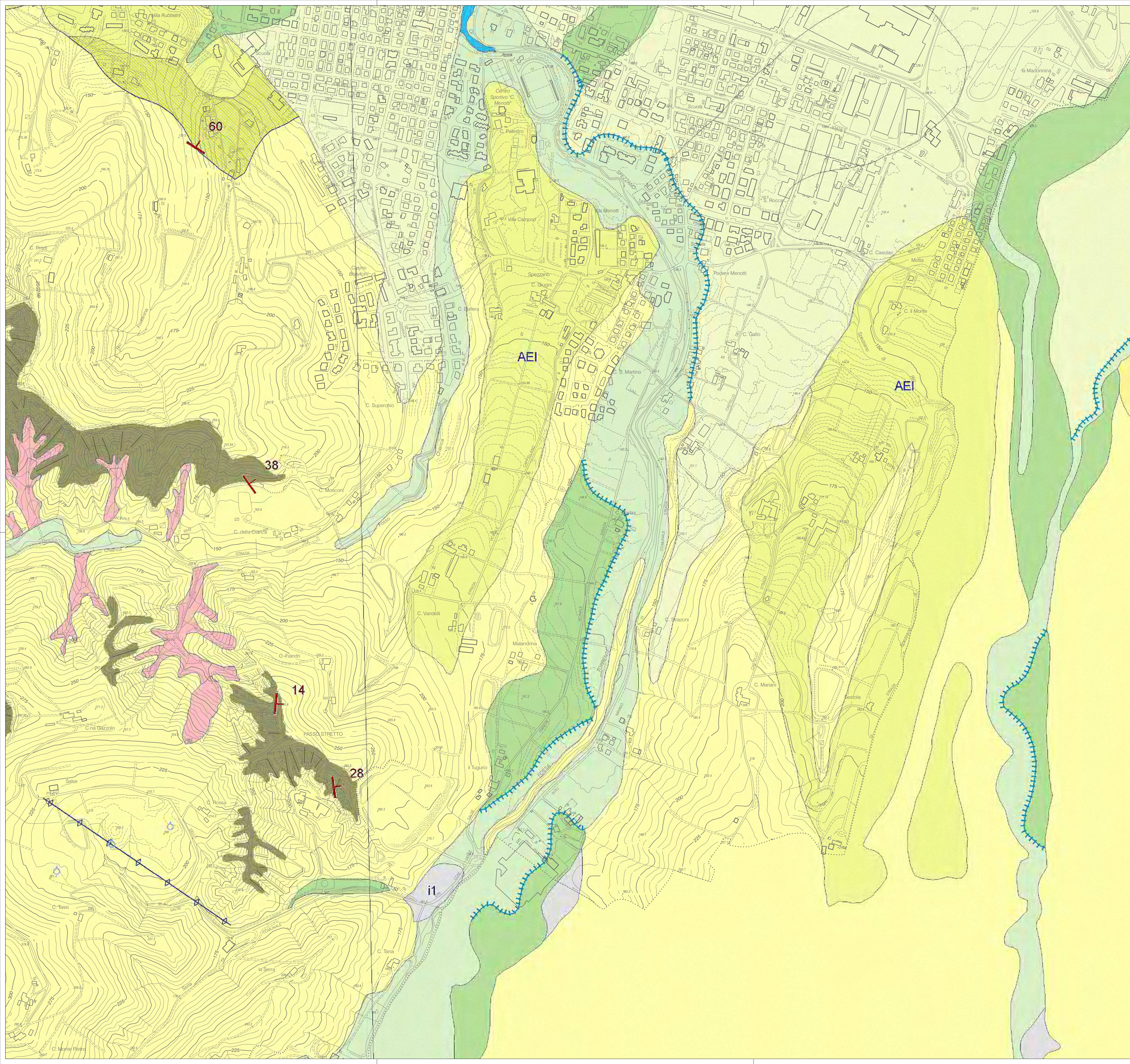


**Carta geologica** Tavola 03

APRILE 2012  
Il Sindaco  
Claudio Pistoni

Progettista responsabile:  
Antonio Maria Baldi (S.G.G. srl) Ufficio di Piano del Comune:  
Bruno Bolognesi (Comune di Fiorano Modenese)

Gruppo di lavoro S.G.G. srl:  
Filippo Ricci (coordinatore e interpretazione) - Duccio Notari (G.I.S. ed elaborazioni cartografiche)



### Legenda

DESCRIZIONE DELLE UNITA' GEOLOGICHE PRESENTI IN CARTA  
(solo quelle rappresentate in forma poligonale)

#### Depositi quaternari continentali

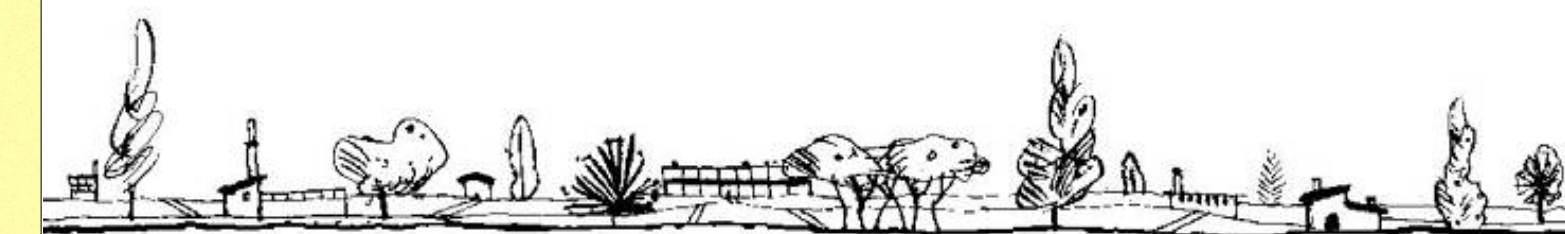
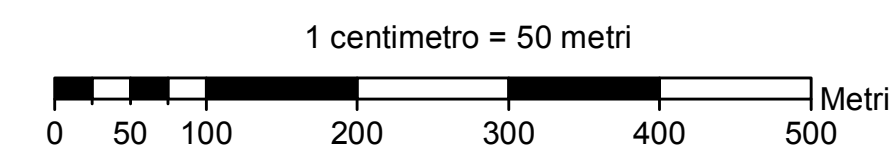
- a1b - Deposito di frana attiva per scivolamento
- a1d - Deposito di frana attiva per colamento lento
- a1g - Deposito di frana attiva complessa
- a2b - Deposito di frana quiescente per scivolamento
- a2d - Deposito di frana quiescente per colamento lento
- a2g - Deposito di frana quiescente complessa
- b1 - Deposito alluvionale in evoluzione
- h - Deposito antropico
- i1 - Conoide torrentizia in evoluzione

#### Successione neogenico - quaternaria del margine appenninico padano

- AES - Sintema Emiliano-Romagnolo Superiore
- AES8 - Substema di Ravenna
- AES8a - Unità di Modena
- AES7b - Unità di Vignola
- AES7a - Unità di Niviano
- AEI - Sintema Emiliano-Romagnolo Inferiore
- CMZ - Sintema di Costamezzana
- FAA - Argille Azzurre
- FAA7 - Argille Azzurre - membro di Monte Amone

#### Successione epiligure

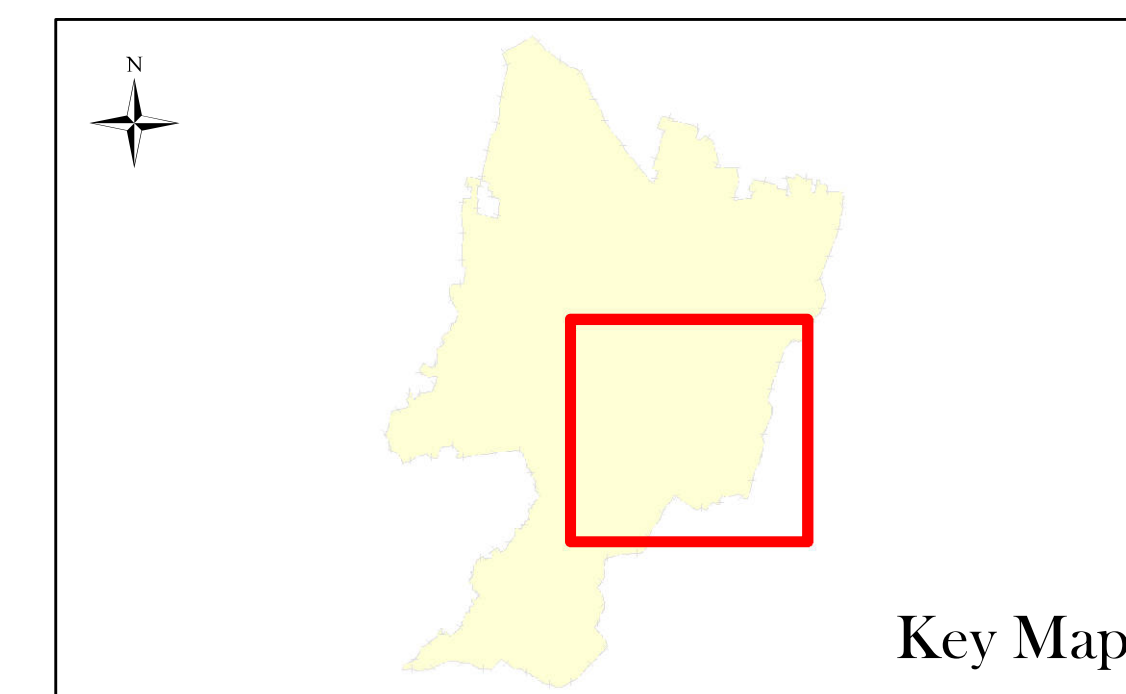
- TER - Formazione del Termina



Piãg omune

## COMUNE DI FIORANO MODENESE (PROVINCIA DI MODENA)

### Studio di microzonazione sismica di secondo livello



Key Map

### Carta geologica

Tavola 04

APRILE 2012

Il Sindaco  
Claudio Pistoni

Progettista responsabile:  
Antonio Maria Baldi (S.G.G. srl)

Ufficio di Piano del Comune:  
Bruno Bolognesi (Comune di Fiorano Modenese)

Gruppo di lavoro S.G.G. srl:  
Filippo Ricci (coordinatore e interpretazione) - Duccio Notari (G.I.S. ed elaborazioni cartografiche)