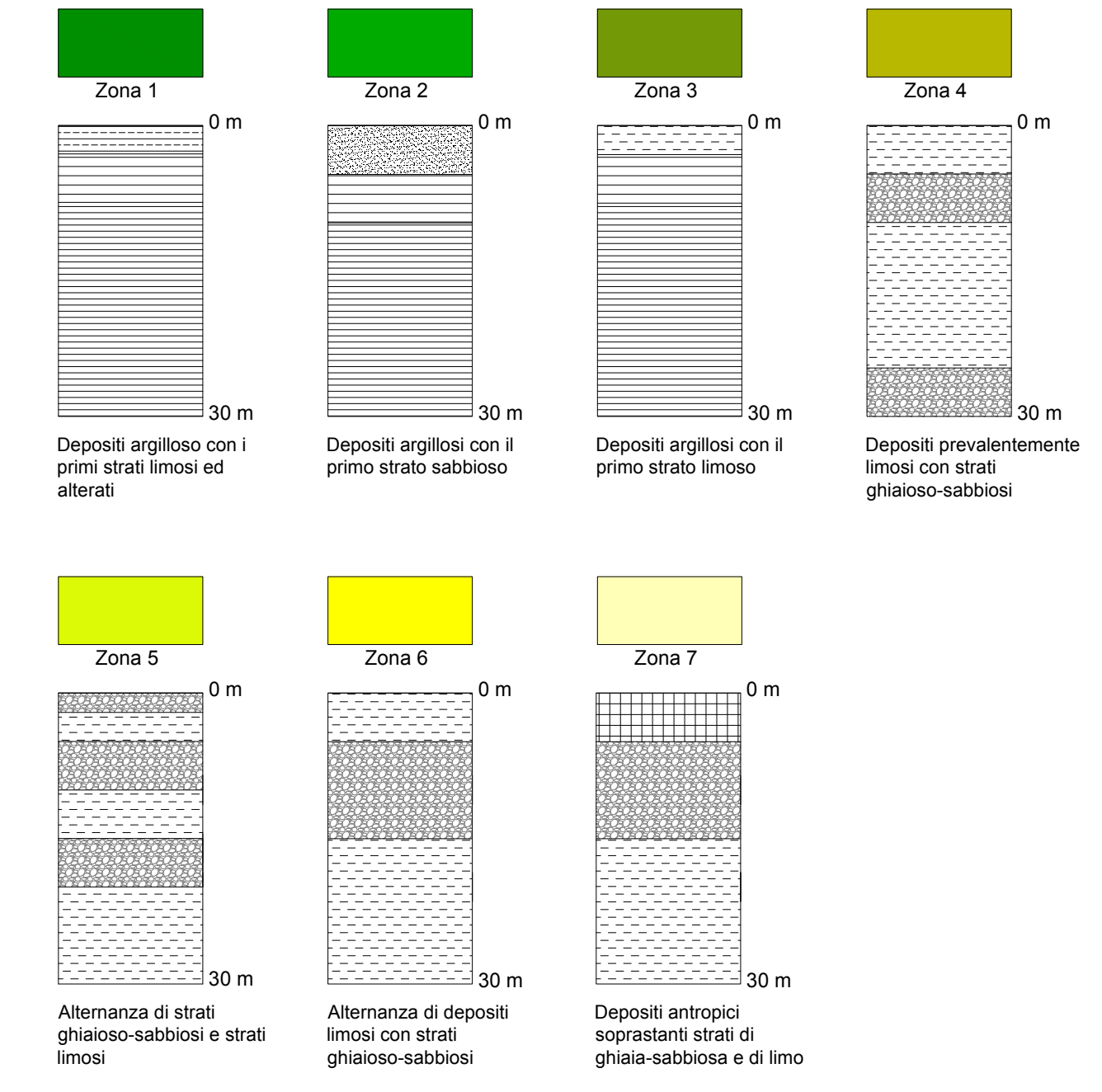
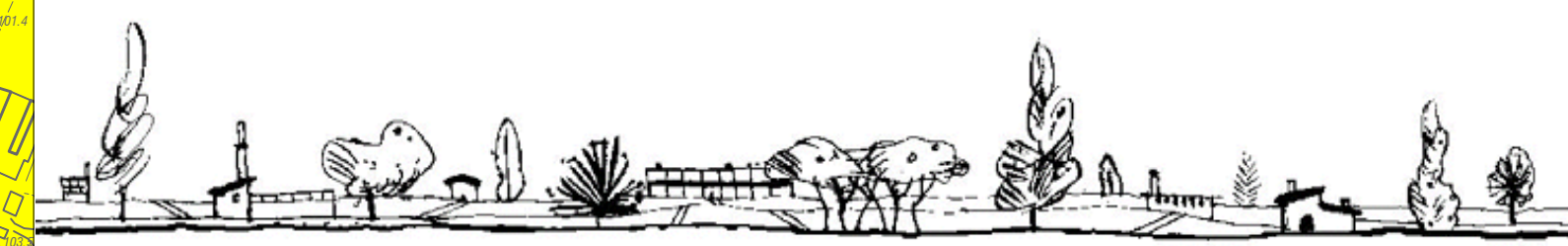
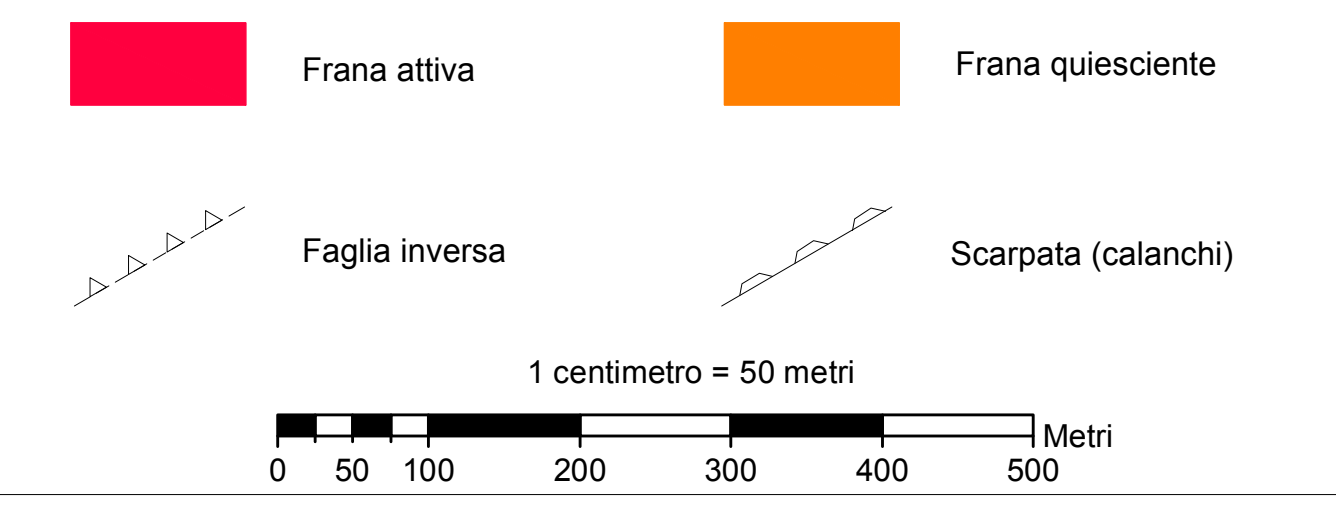


## ZONE STABILI SUSCETTIBILI DI AMPLIFICAZIONI LOCALI



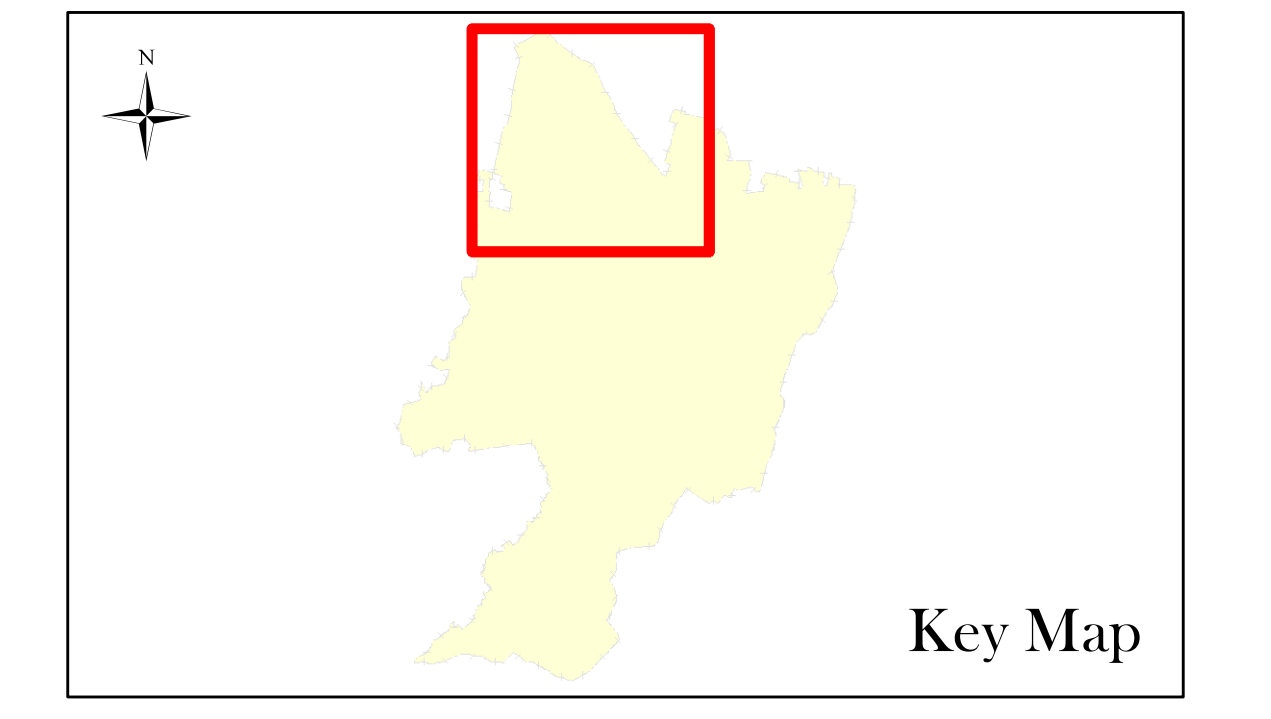
## ZONE SUSCETTIBILI DI INSTABILITA'



Piagn Comune

COMUNE DI FIORANO MODENESE  
(PROVINCIA DI MODENA)

Studio di microzonazione sismica di secondo livello



Carta MOPS

Tavola 01

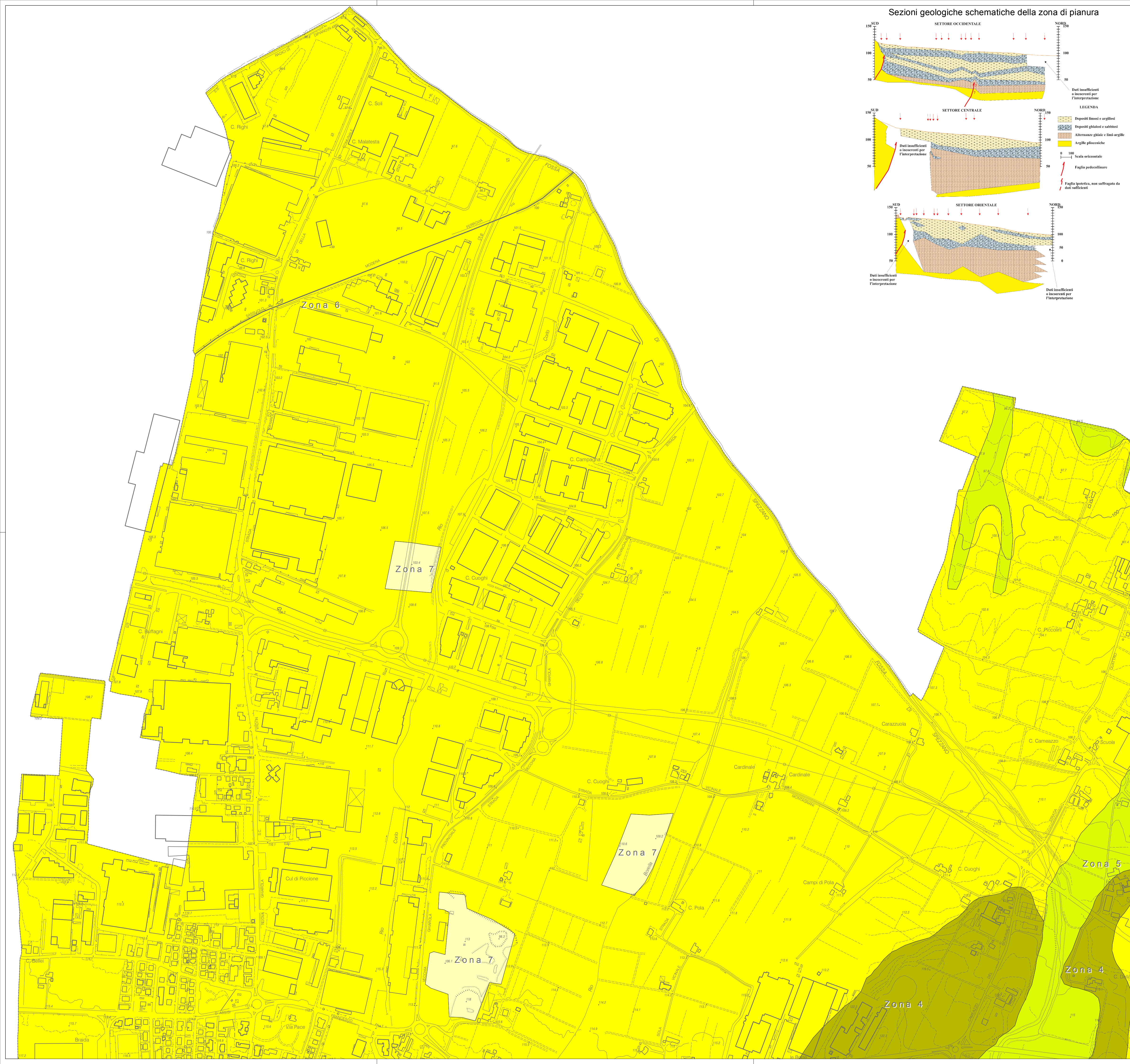
APRILE 2012

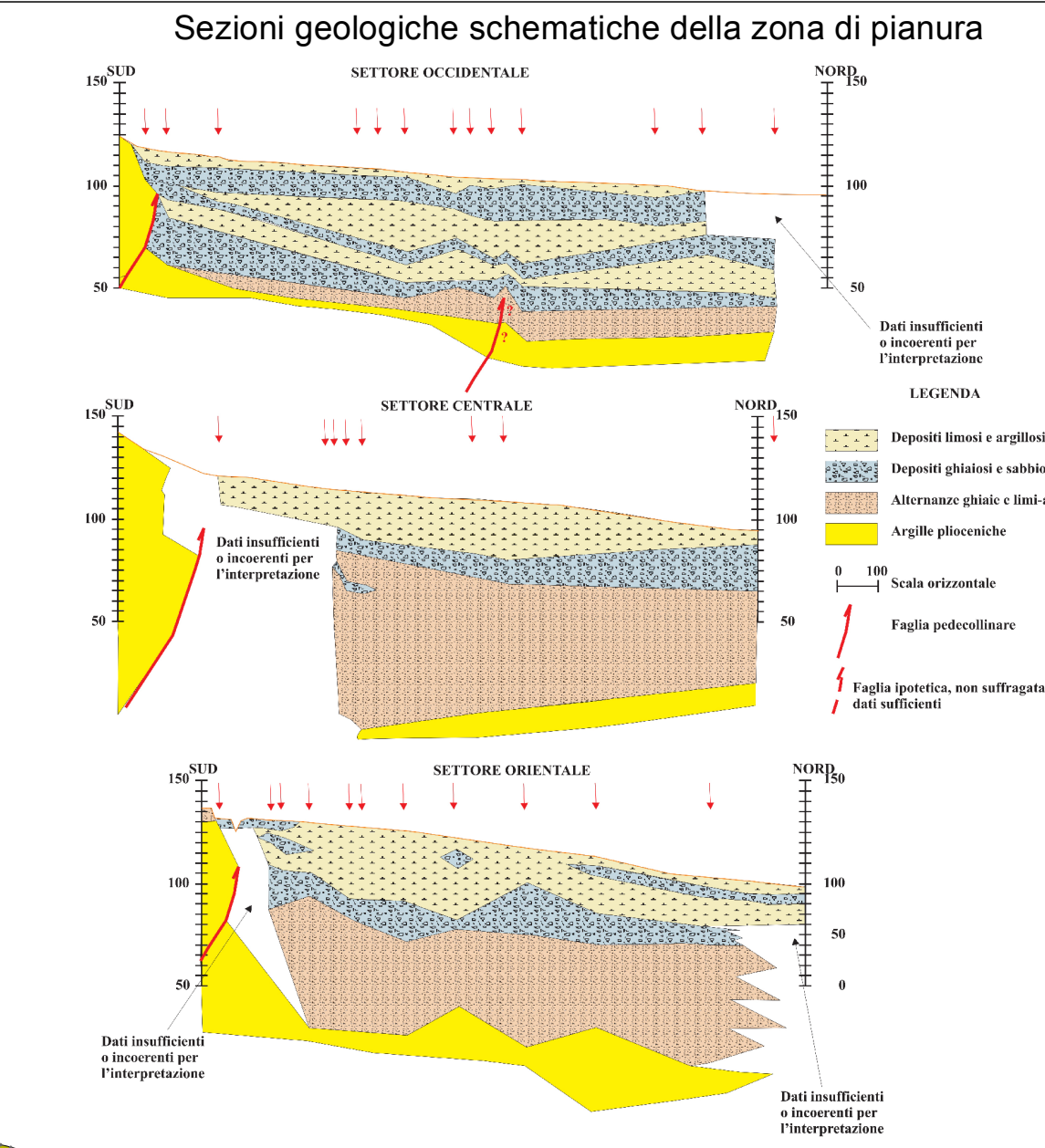
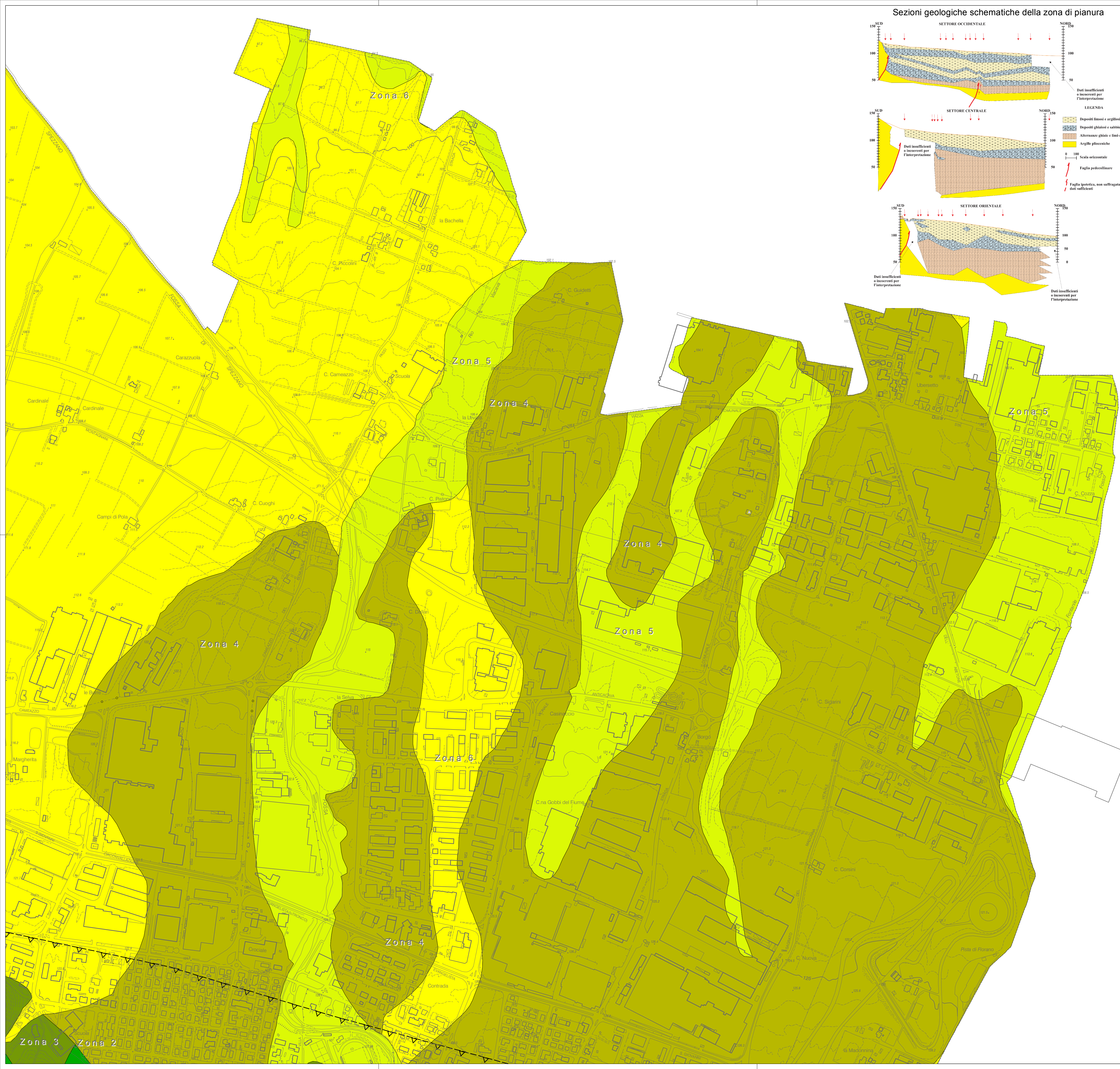
Il Sindaco  
Claudio Pistoni

Progettista responsabile:  
Antonio Maria Baldi (S.G.G. srl)

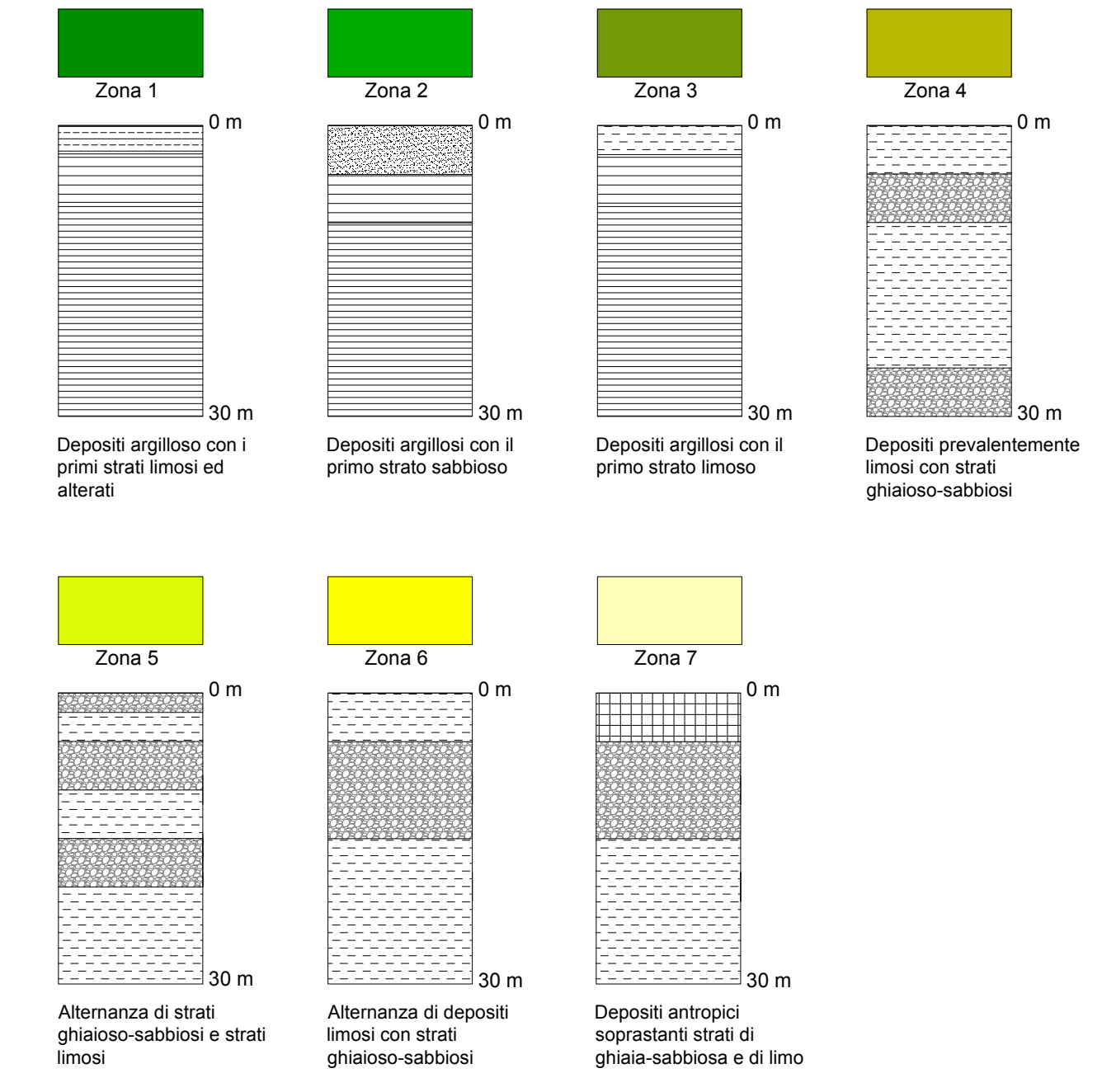
Ufficio di Piano del Comune:  
Bruno Bolognesi (Comune di Fiorano Modenese)

Gruppo di lavoro S.G.G. srl:  
Filippo Ricci (coordinatore e interpretazione) - Duccio Notari (G.I.S. ed elaborazioni cartografiche)

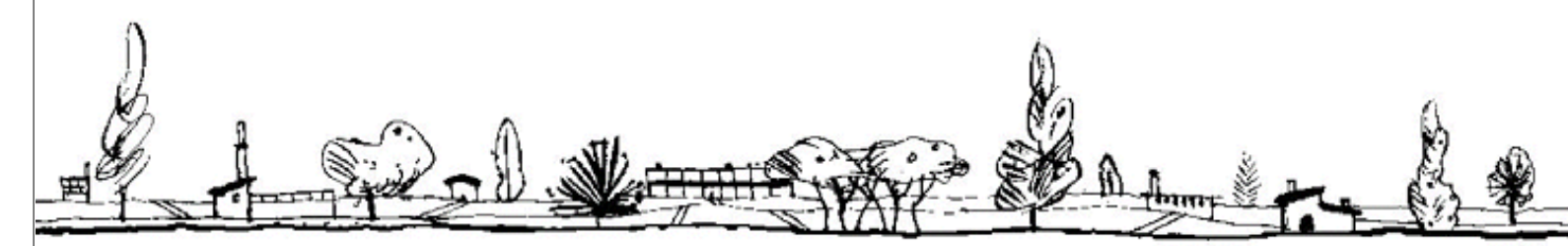
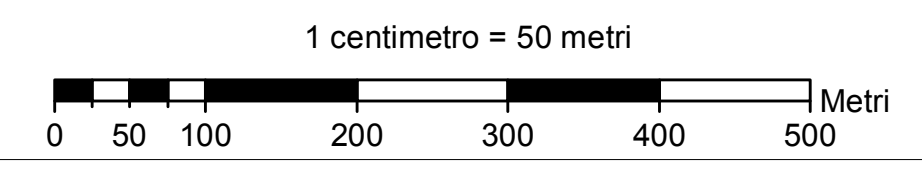
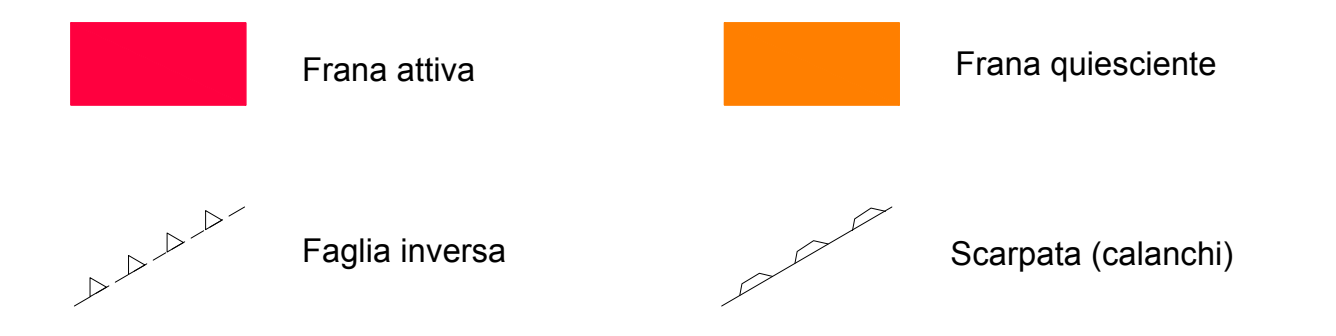




## ZONE STABILI SUSCETTIBILI DI AMPLIFICAZIONI LOCALI



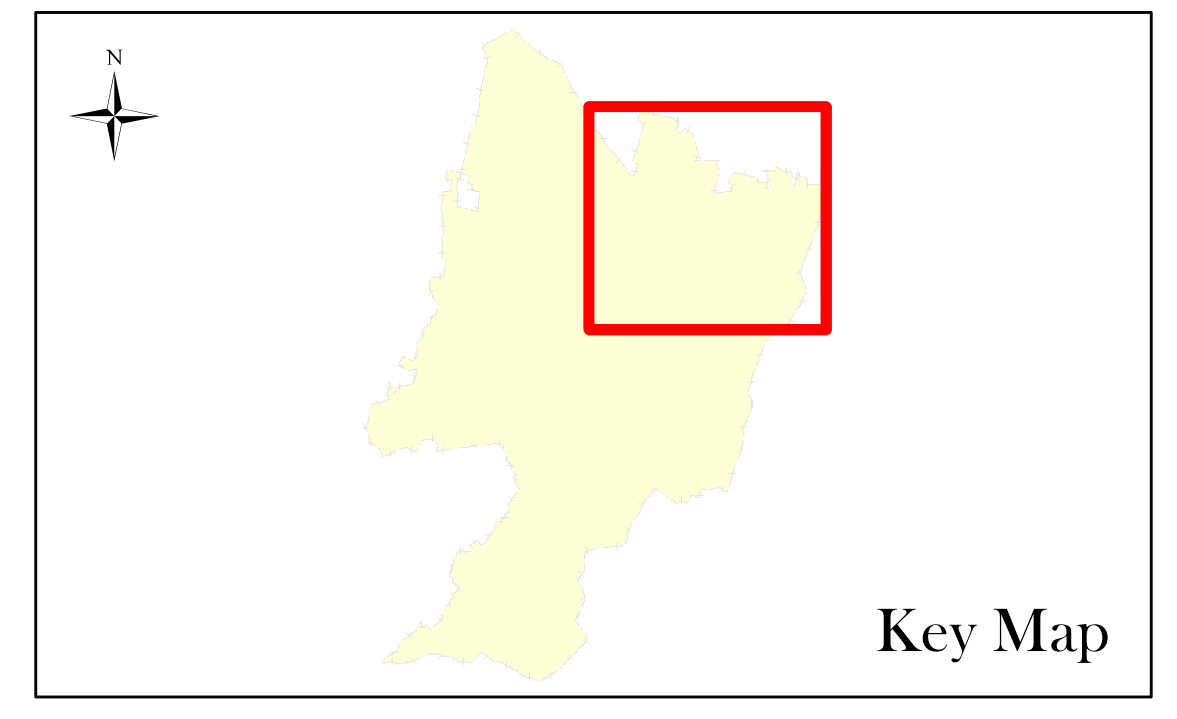
## ZONE SUSCETTIBILI DI INSTABILITA'



Piãg omune

**COMUNE DI FIORANO MODENESE**  
(PROVINCIA DI MODENA)

Studio di microzonazione sismica di secondo livello



Carta MOPS

Tavola 02

APRILE 2012

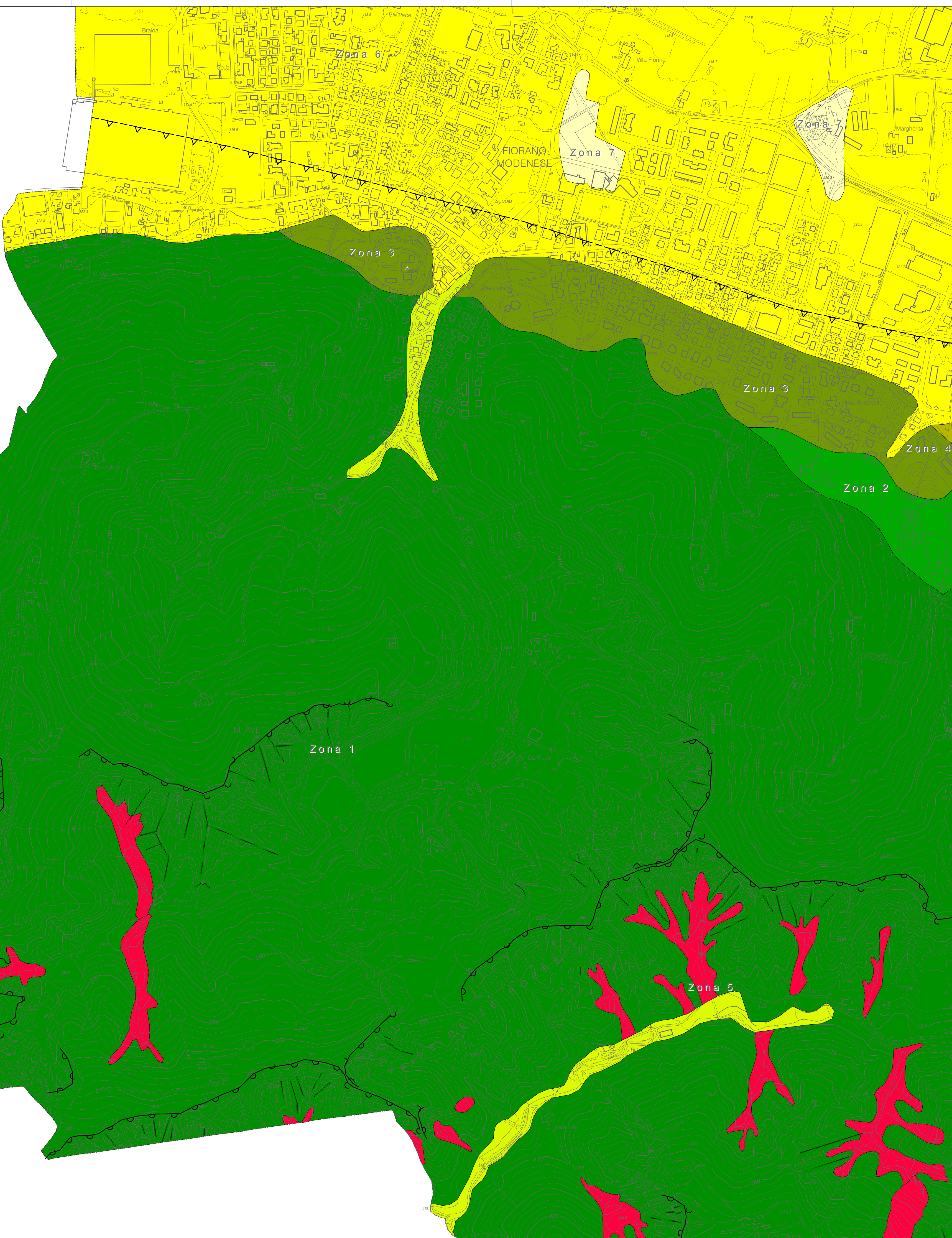
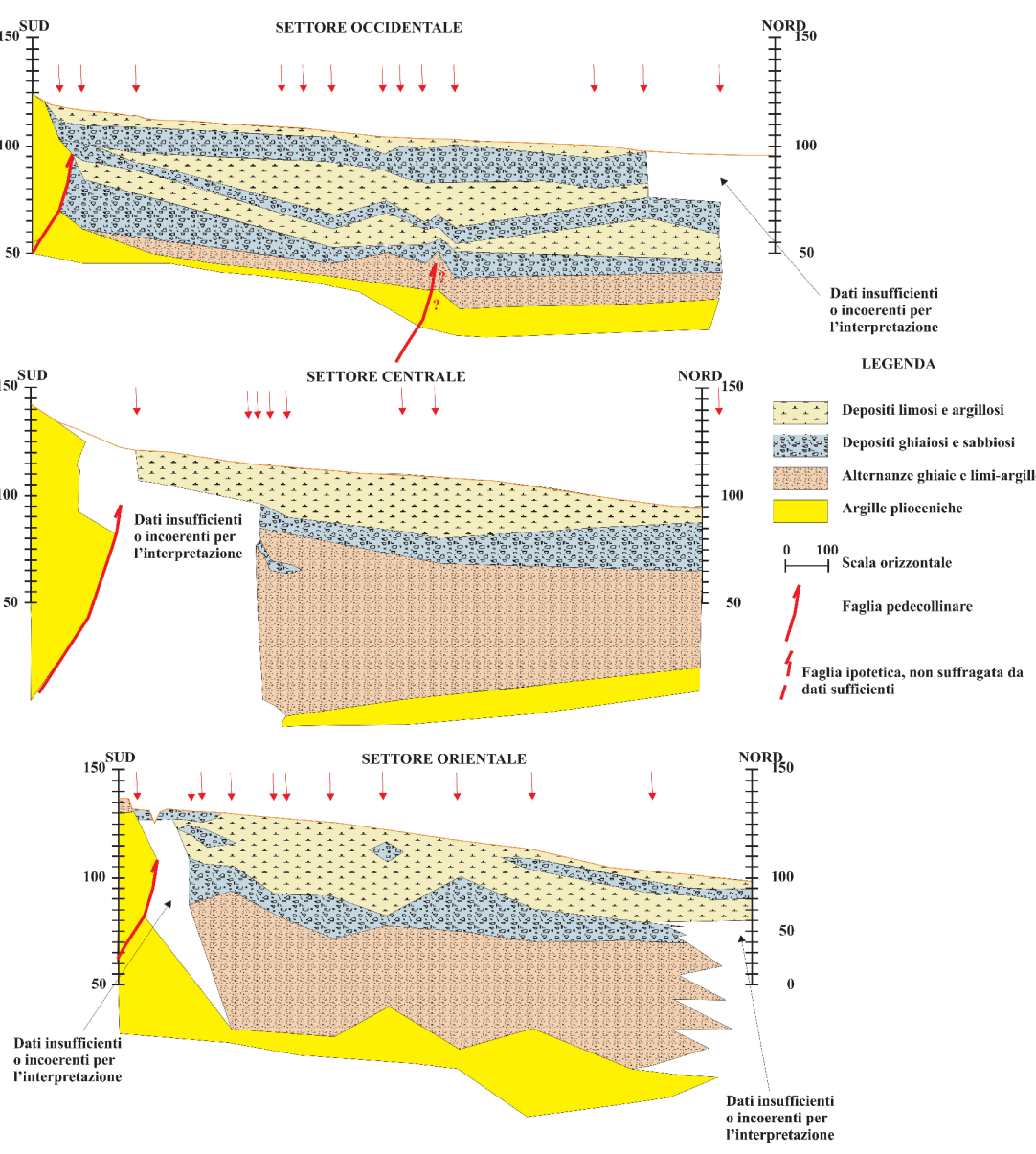
Il Sindaco  
Claudio Pistoni

Progettista responsabile:  
Antonio Maria Baldi (S.G.G. srl)

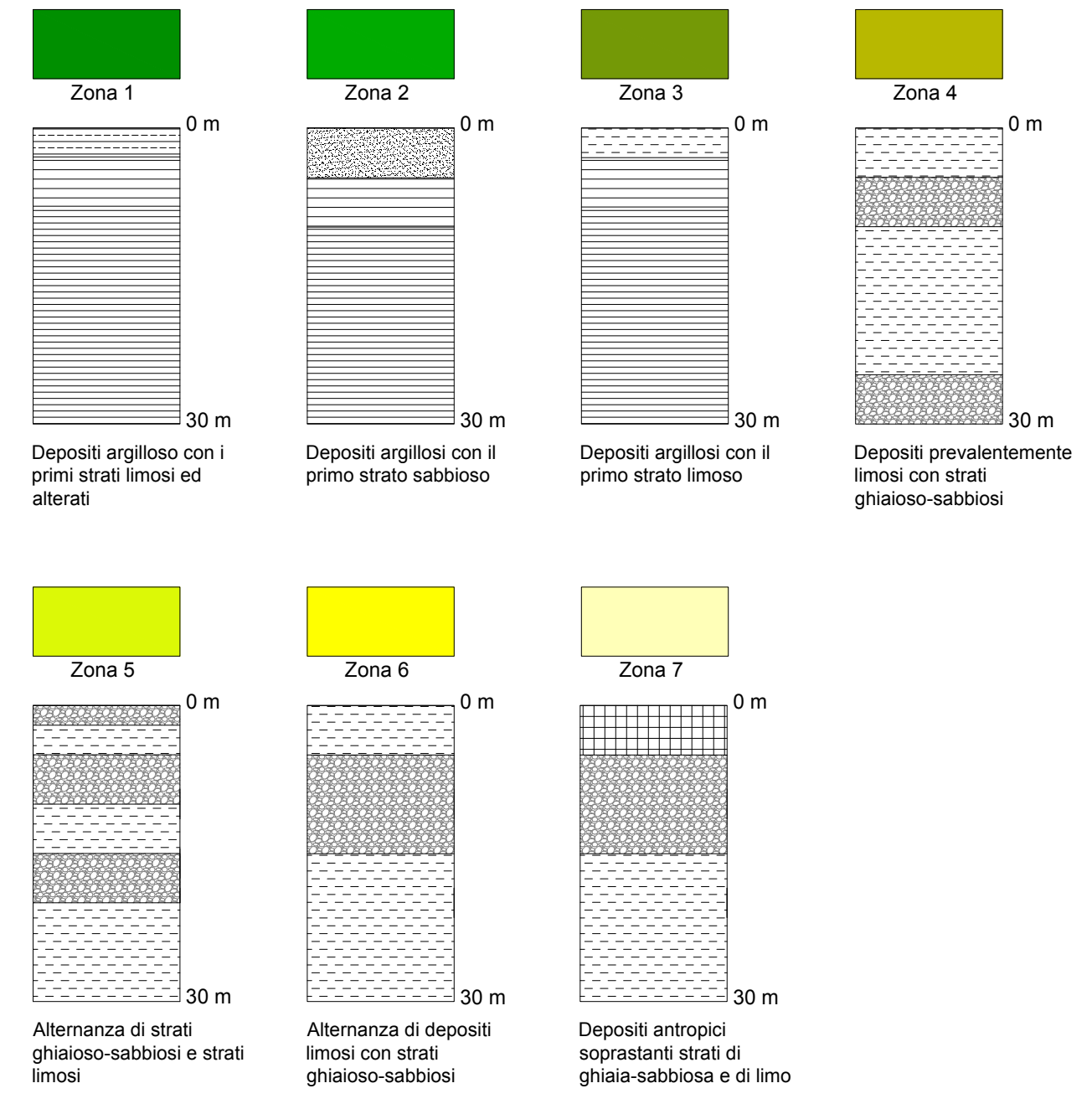
Ufficio di Piano del Comune:  
Bruno Bolognesi (Comune di Fiorano Modenese)

Gruppo di lavoro S.G.G. srl:  
Filippo Ricci (coordinatore e interpretazione) - Duccio Notari (G.I.S. ed elaborazioni cartografiche)

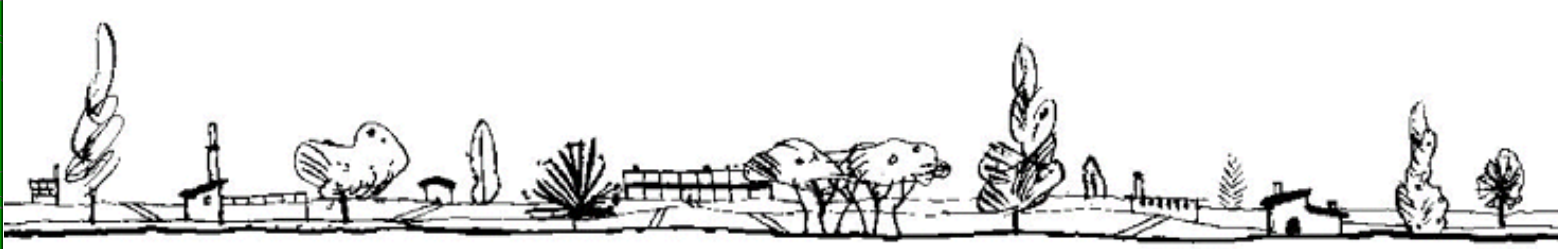
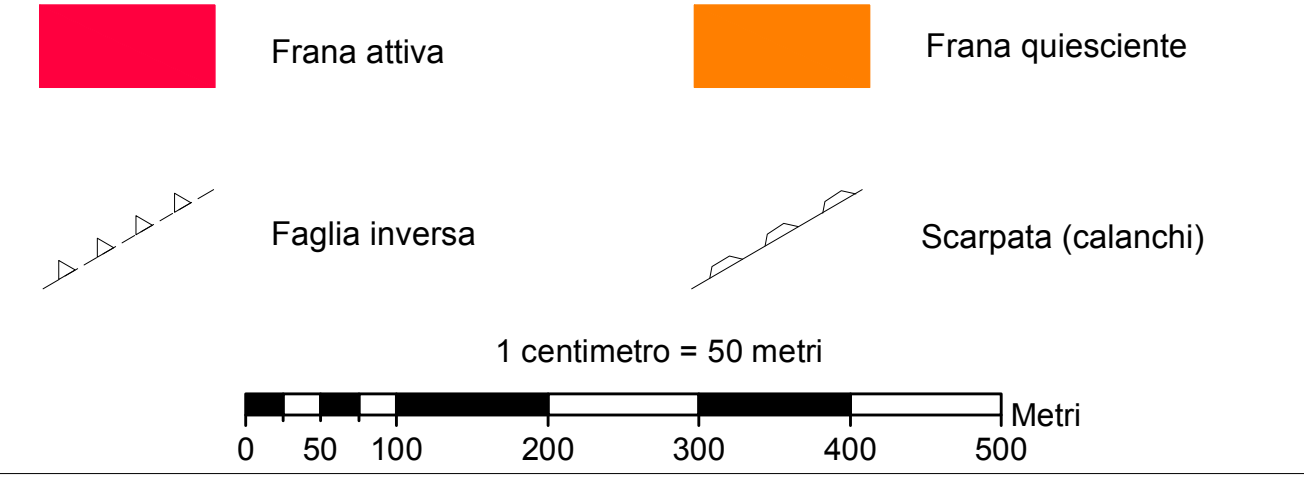
Sezioni geologiche schematiche della zona di pianura



ZONE STABILI SUSCETTIBILI DI AMPLIFICAZIONI LOCALI



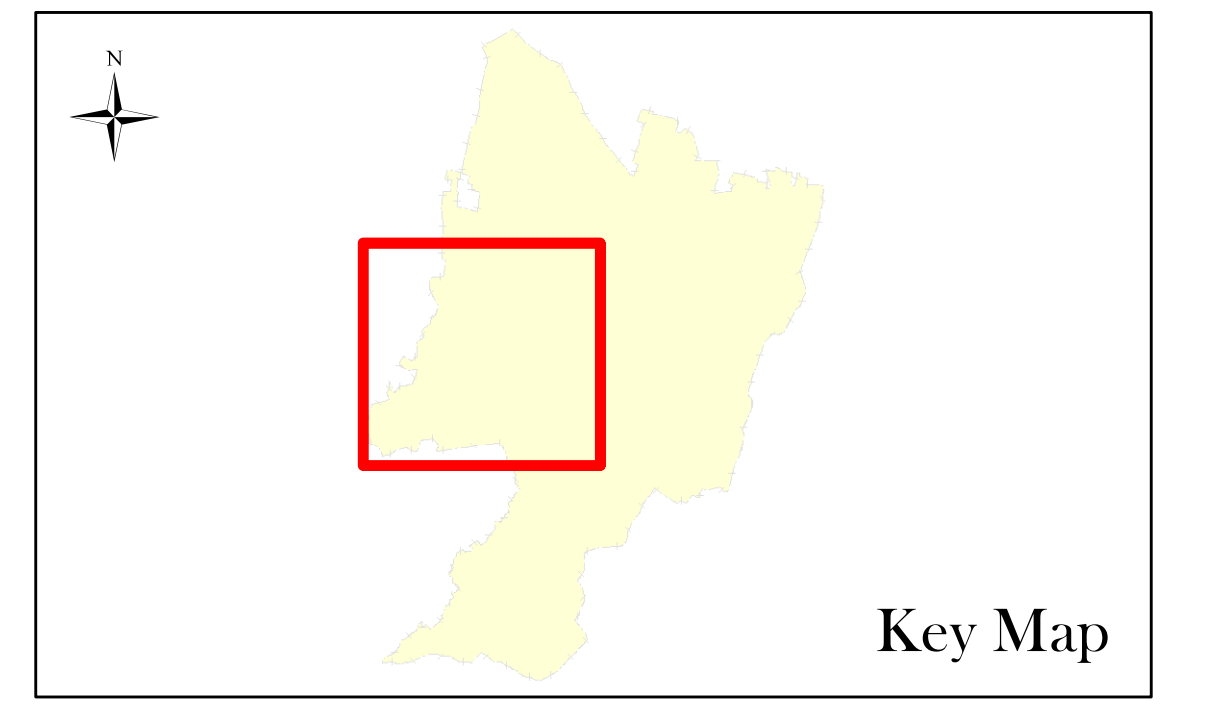
ZONE SUSCETTIBILI DI INSTABILITA'



Piagn Comune

COMUNE DI FIORANO MODENESE  
(PROVINCIA DI MODENA)

Studio di microzonazione sismica di secondo livello



Carta MOPS

Tavola 03

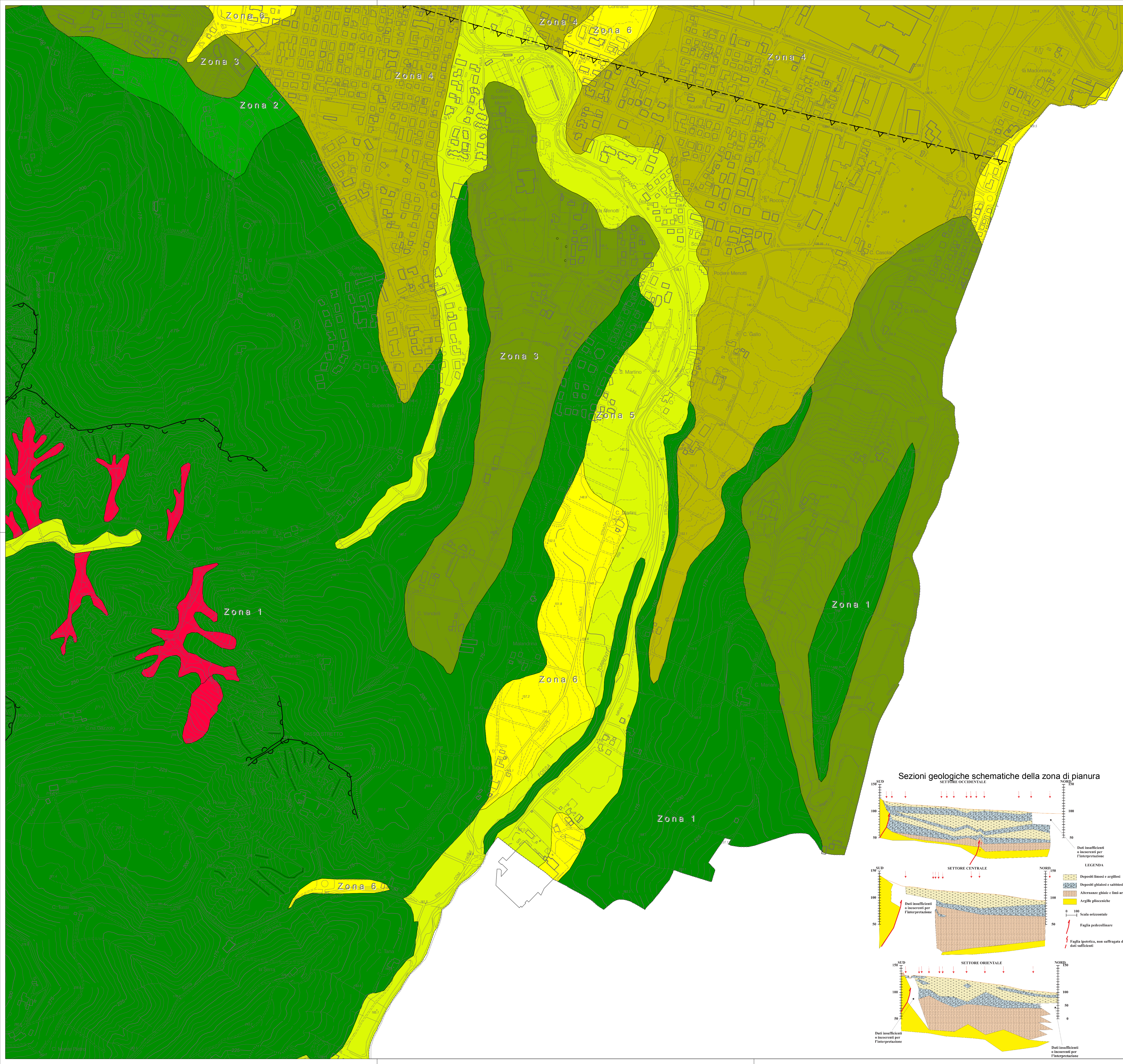
APRILE 2012

Il Sindaco  
Claudio Pistoni

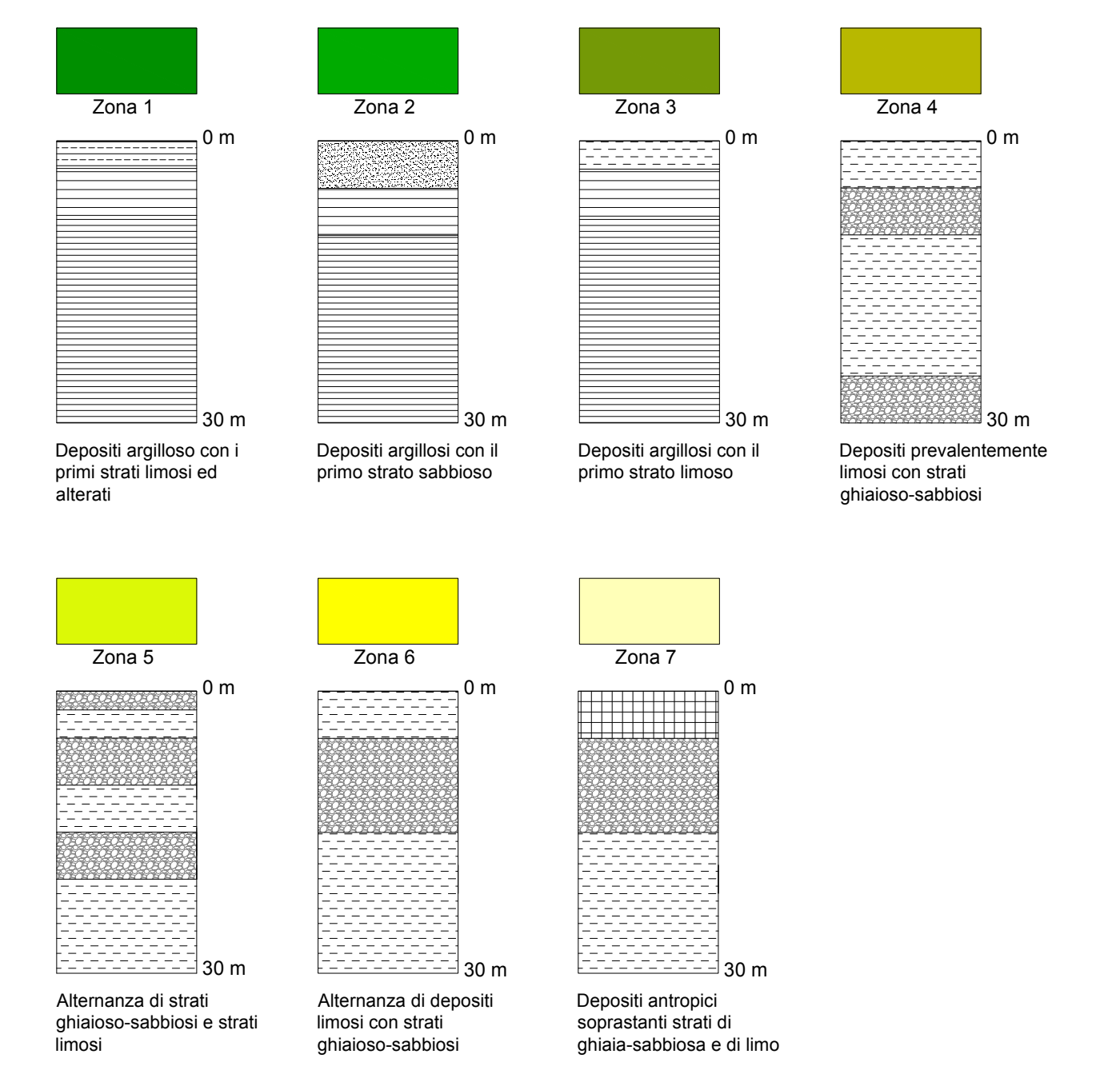
Progettista responsabile:  
Antonio Maria Baldi (S.G.G. srl)

Ufficio di Piano del Comune:  
Bruno Bolognesi (Comune di Fiorano Modenese)

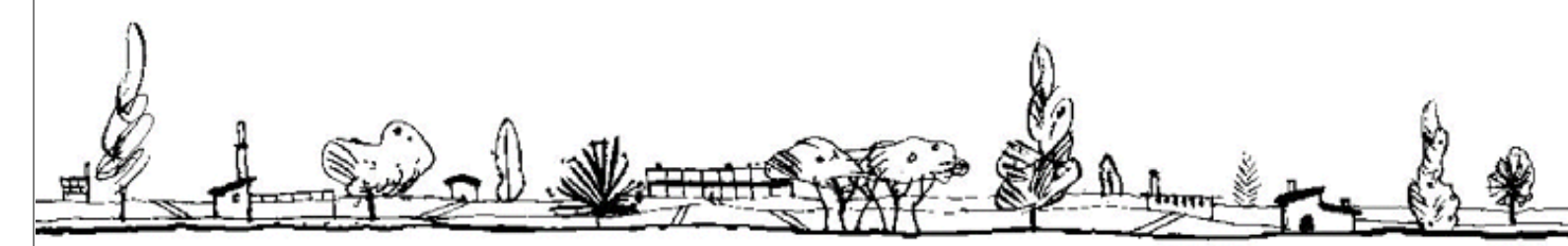
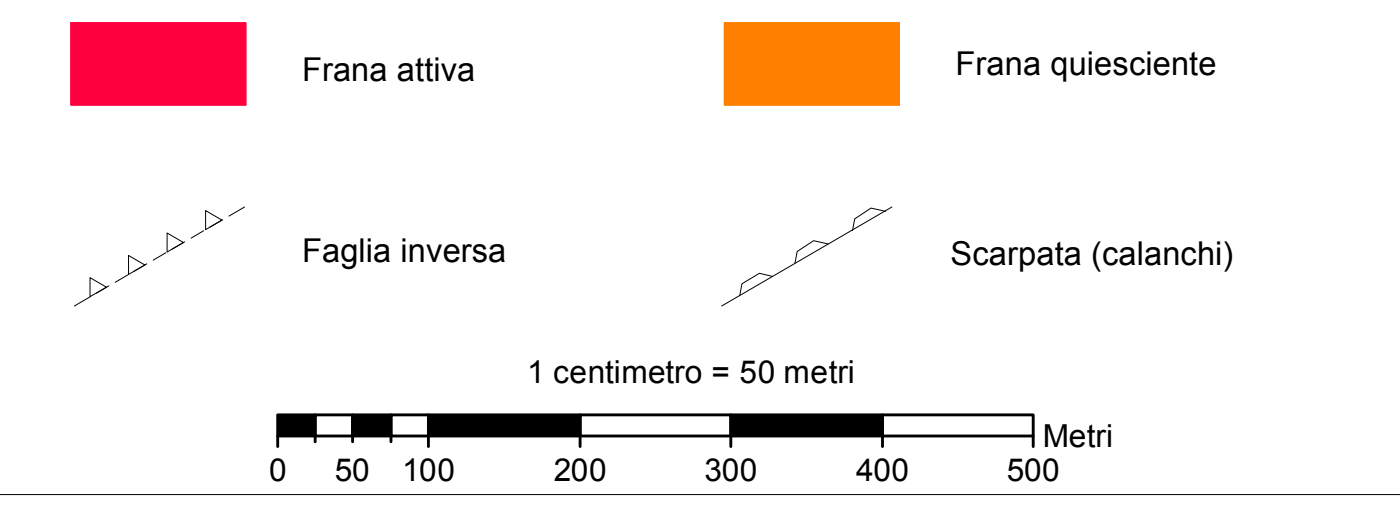
Gruppo di lavoro S.G.G. srl:  
Filippo Ricci (coordinatore e interpretazione) - Duccio Notari (G.I.S. ed elaborazioni cartografiche)



### ZONE STABILI SUSCETTIBILI DI AMPLIFICAZIONI LOCALI

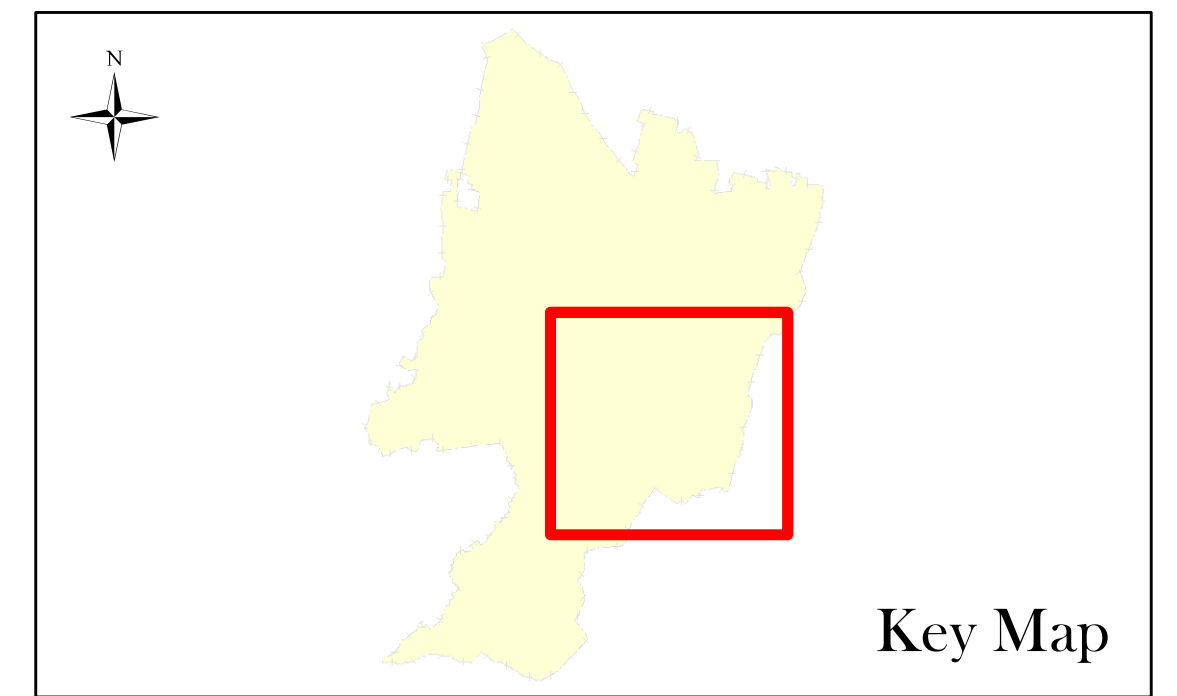


### ZONE SUSCETTIBILI DI INSTABILITA'



Piãgcomune  
**COMUNE DI FIORANO MODENESE**  
 (PROVINCIA DI MODENA)

### Studio di microzonazione sismica di secondo livello



Carta MOPS Tavola 04

APRILE 2012

Il Sindaco  
 Claudio Pistoni

Progettista responsabile:  
 Antonio Maria Baldi (S.G.G. srl)

Ufficio di Piano del Comune:  
 Bruno Bolognesi (Comune di Fiorano Modenese)

Gruppo di lavoro S.G.G. srl:  
 Filippo Ricci (coordinatore e interpretazione) - Duccio Notari (G.I.S. ed elaborazioni cartografiche)

### Sezioni geologiche schematiche della zona di pianura

