



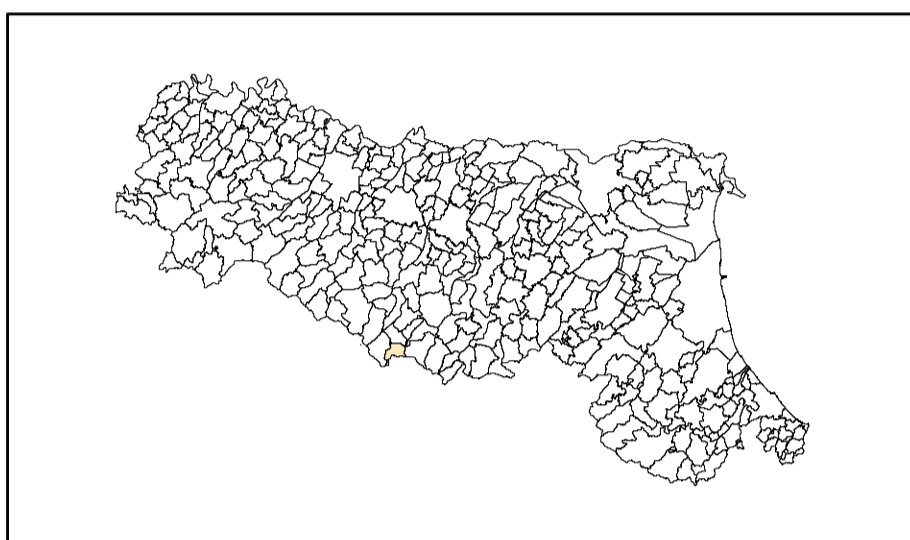
Attuazione dell'articolo 11 della legge 24 giugno 2009, n.77

# MICROZONAZIONE SISMICA

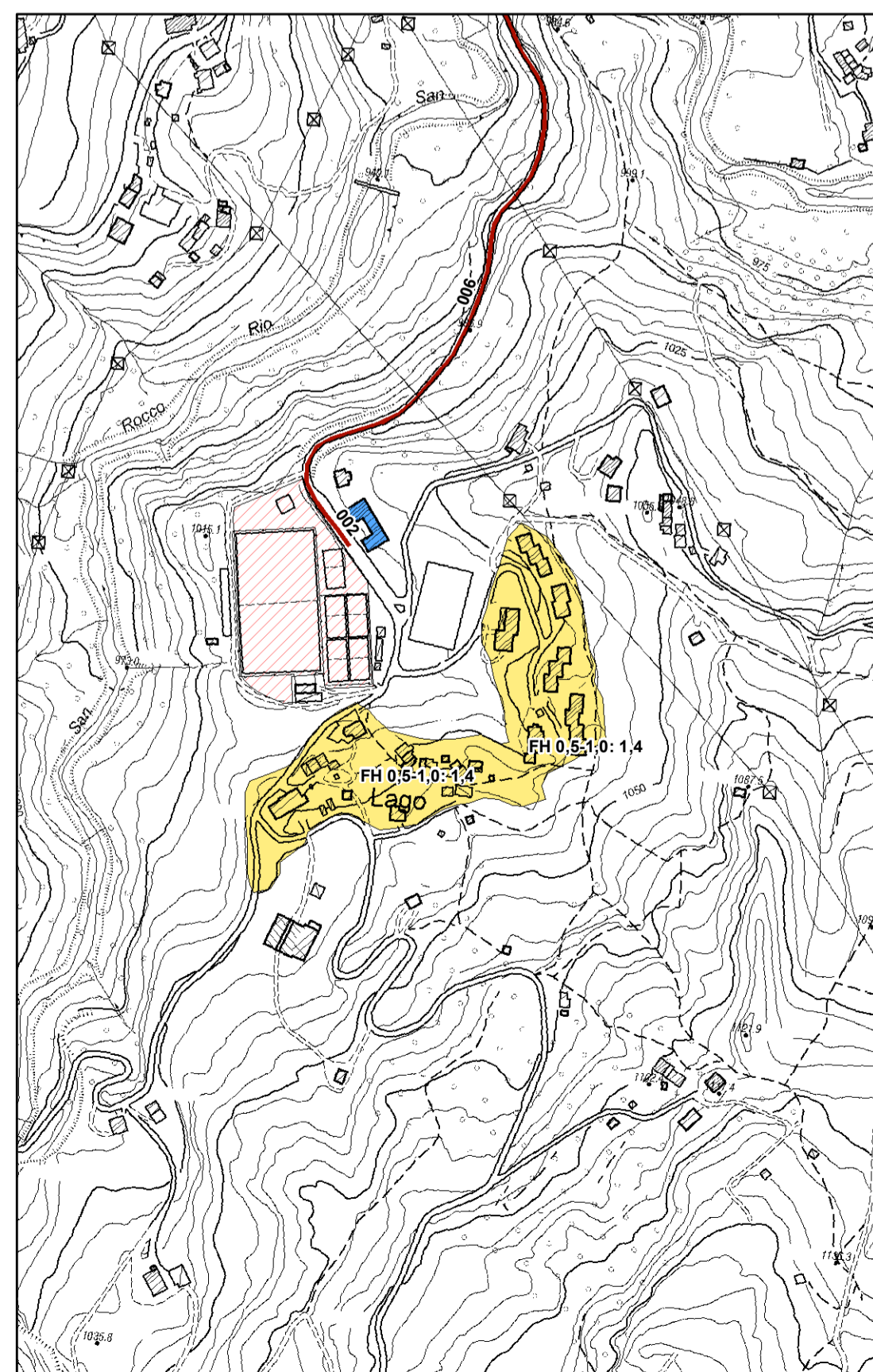
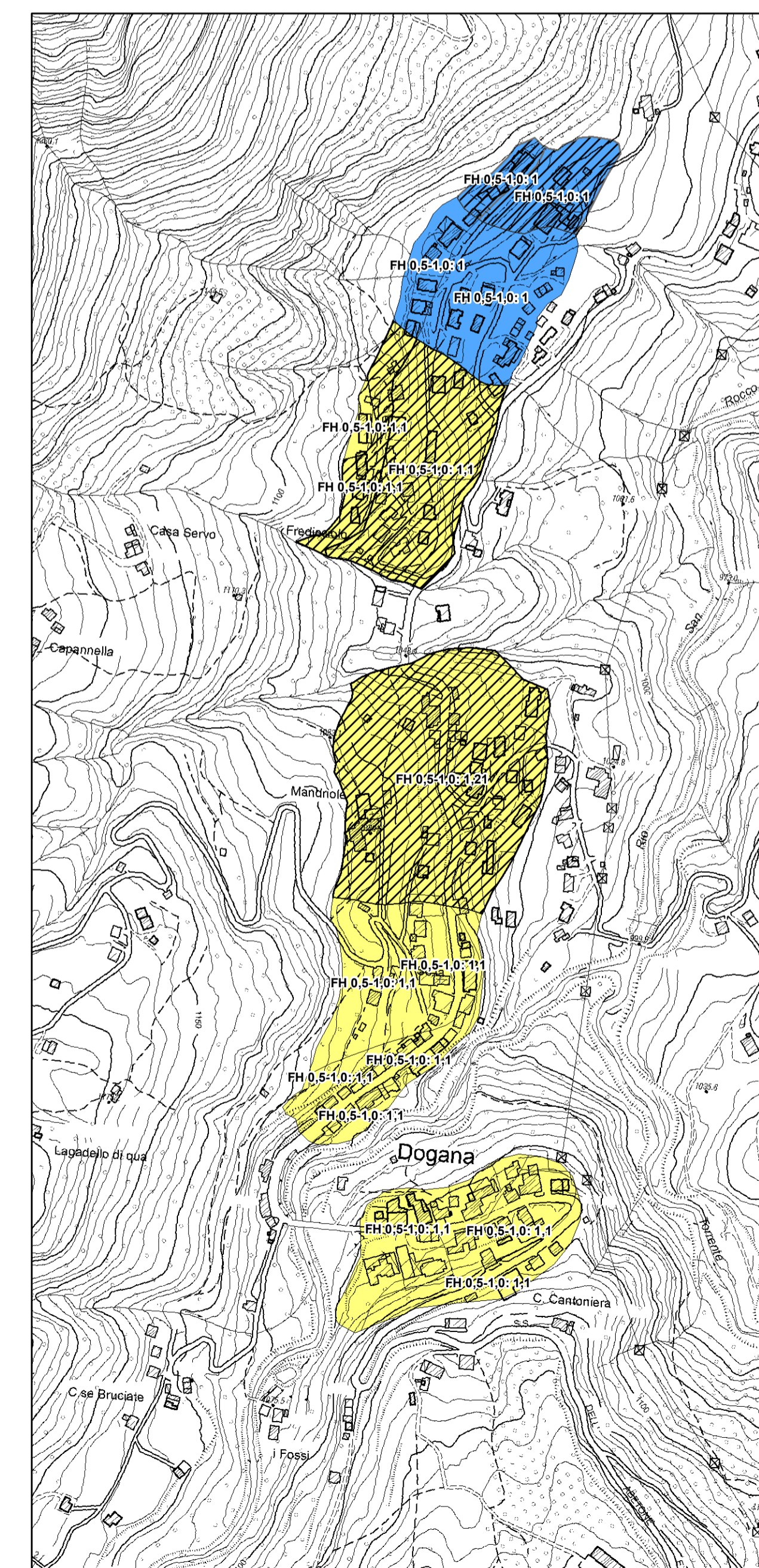
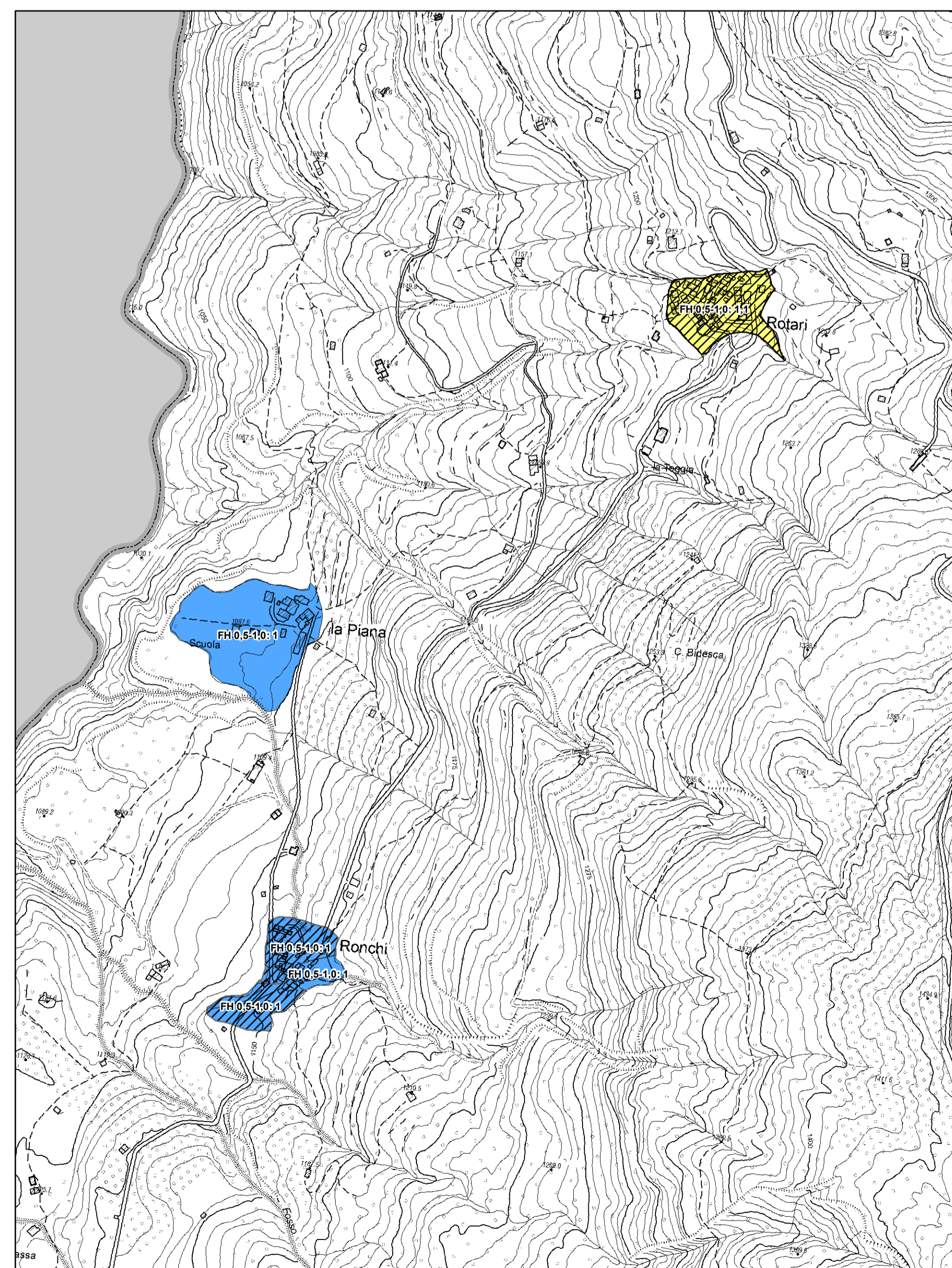
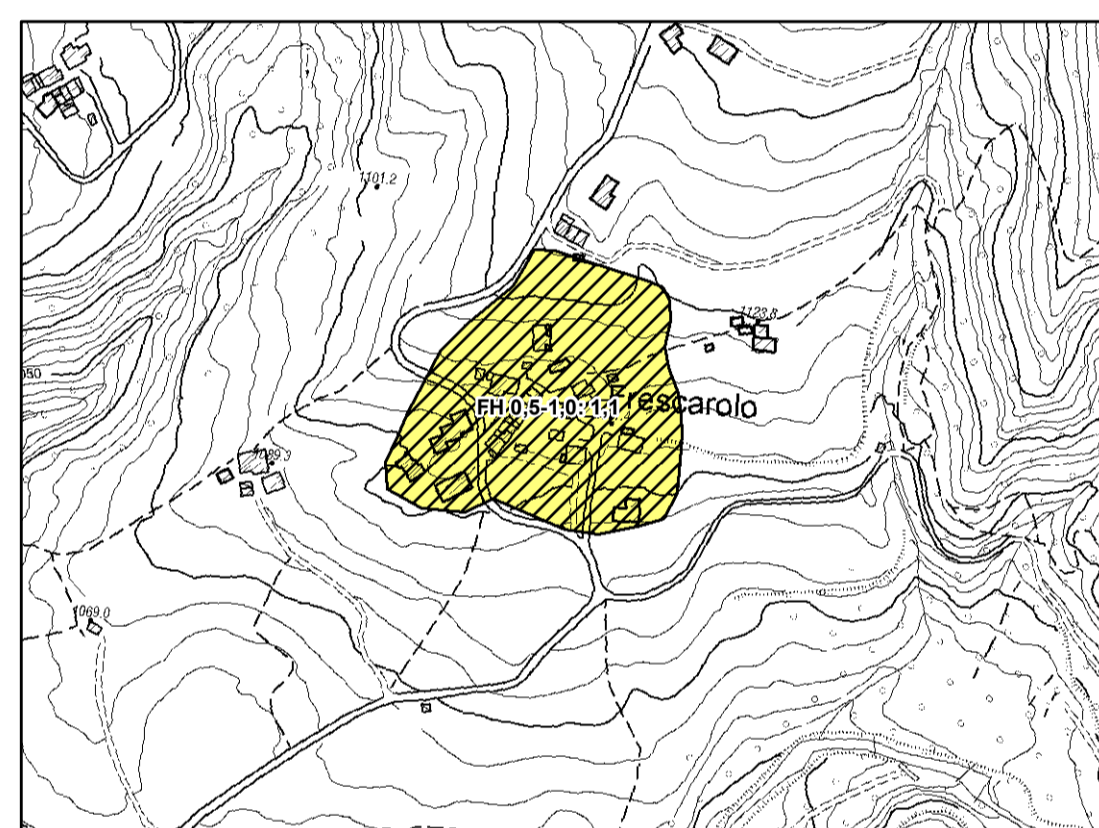
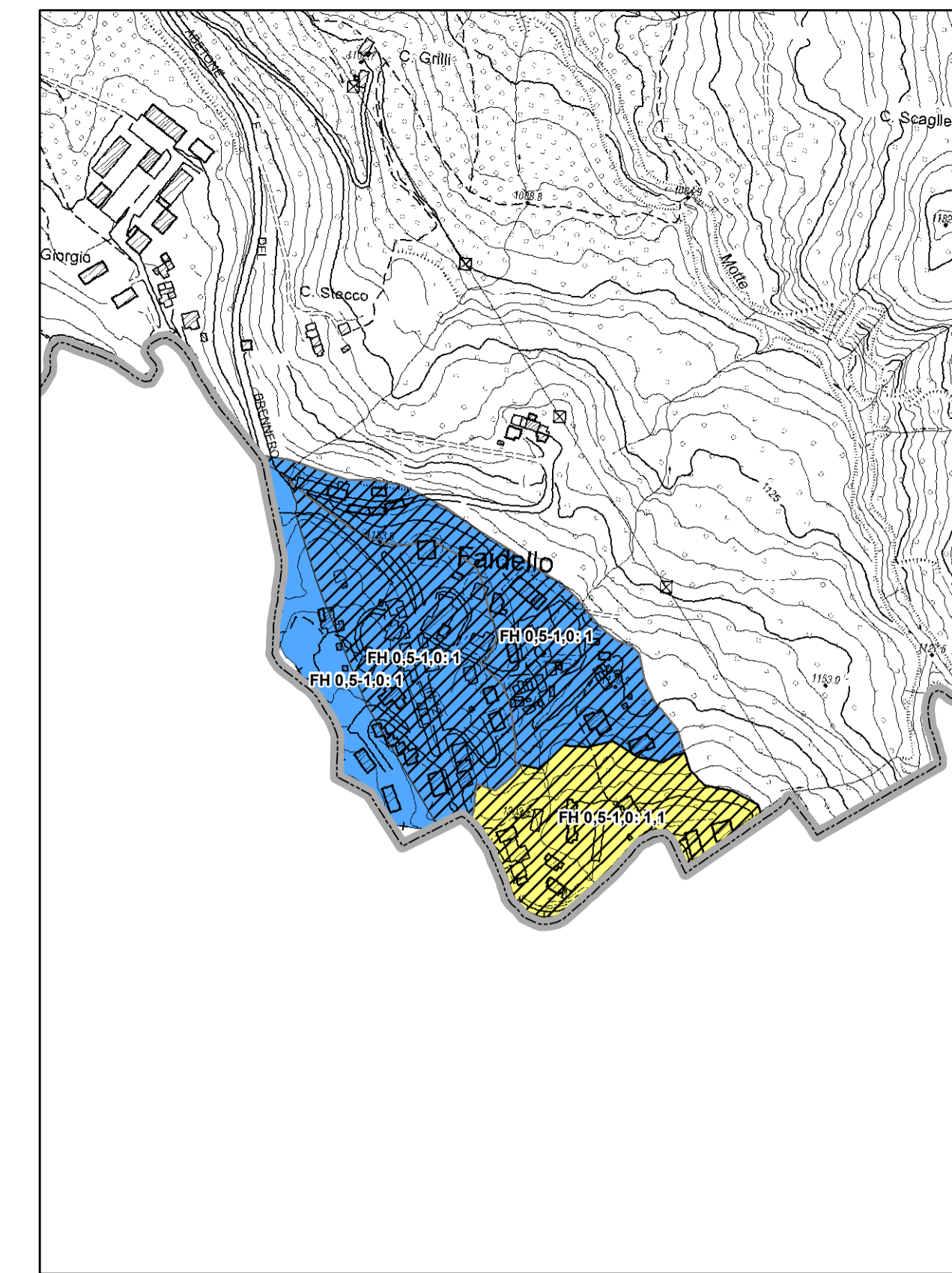
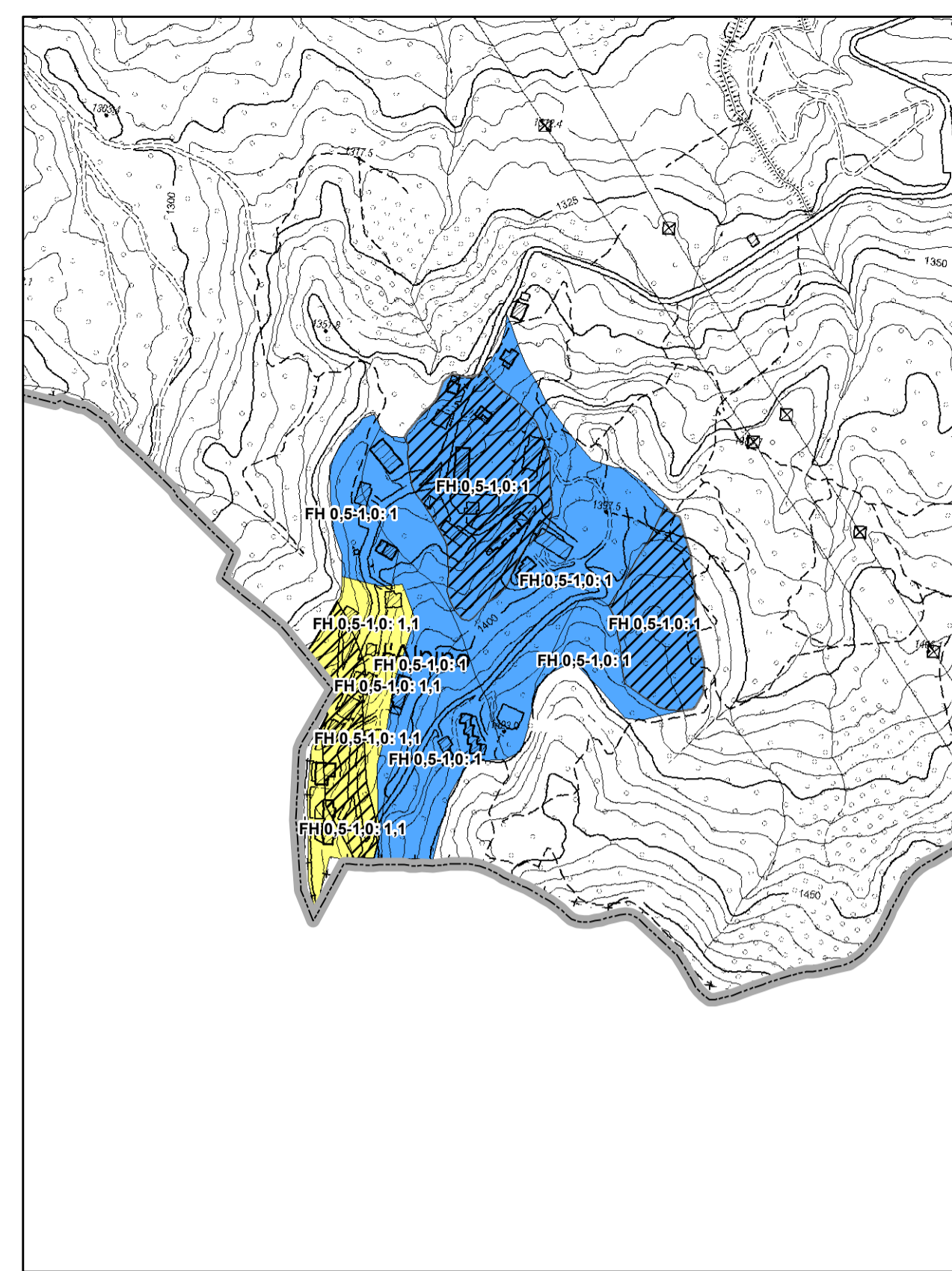
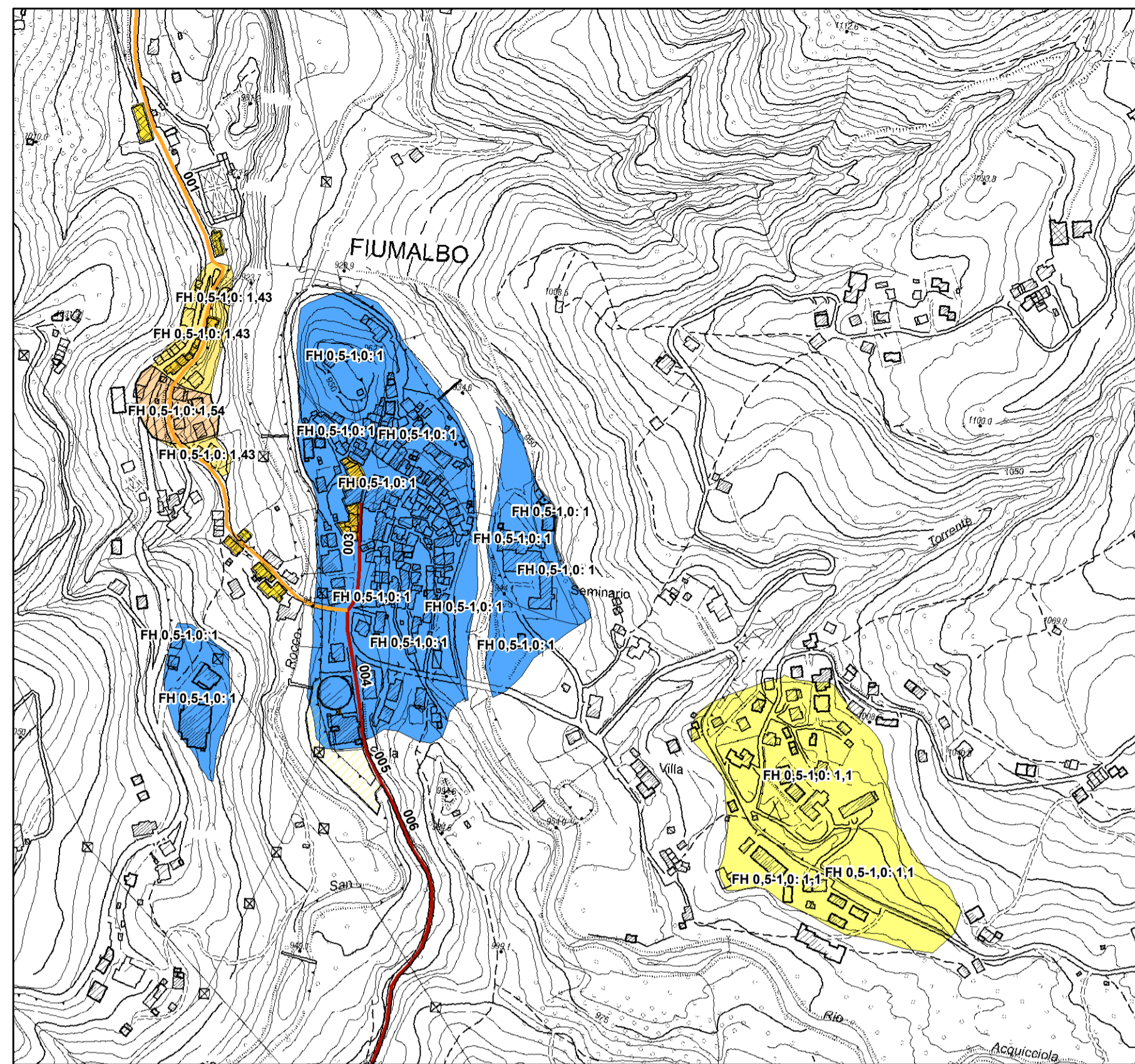
## Carta di microzonazione sismica livello 2

scala 1:5.000

Regione Emilia-Romagna  
Comune di Fiumalbo



Regione	Soggetto realizzatore	Data
Emilia Romagna	Studio Geologia Tecnica Dott. Geol. Lorenzo Del Maschio	Ottobre 2017
	Collaboratori Ing. Giorgia Tonioni Dott. Geol. Pierluigi Galli	



### Legenda

- Zone stabili**
- FH 0,5-1,0: 1
- Zone stabili suscettibili di amplificazioni locali**
- FH 0,5-1,0: 1,1-1,2
  - FH 0,5-1,0: 1,3-1,4
- Zone di attenzione per instabilità di versante**
- FH 0,5-1,0: 1
  - FH 0,5-1,0: 1,1-1,2
  - FH 0,5-1,0: 1,3-1,4
  - FH 0,5-1,0: 1,5-1,6

### Sistema di gestione dell'emergenza

- 290 Edificio strategico
- 919 Area di emergenza (AMMASSAMENTO)
- 912 Area di emergenza (RICOVERO)
- 142 Area di emergenza (AMMASSAMENTO-RICOVERO)
- 706 Area di emergenza (ATTESA)
- 198 Infrastruttura di connessione
- 001 Infrastruttura di accessibilità
- 090 Aggregato strutturale interferente
- 095 Aggregato strutturale interferente appartenente a un AS
- 096 Aggregato strutturale non interferente appartenente a un AS
- 099 Aggregato strutturale interferente isolata

0 62,5 125 250 Metri

