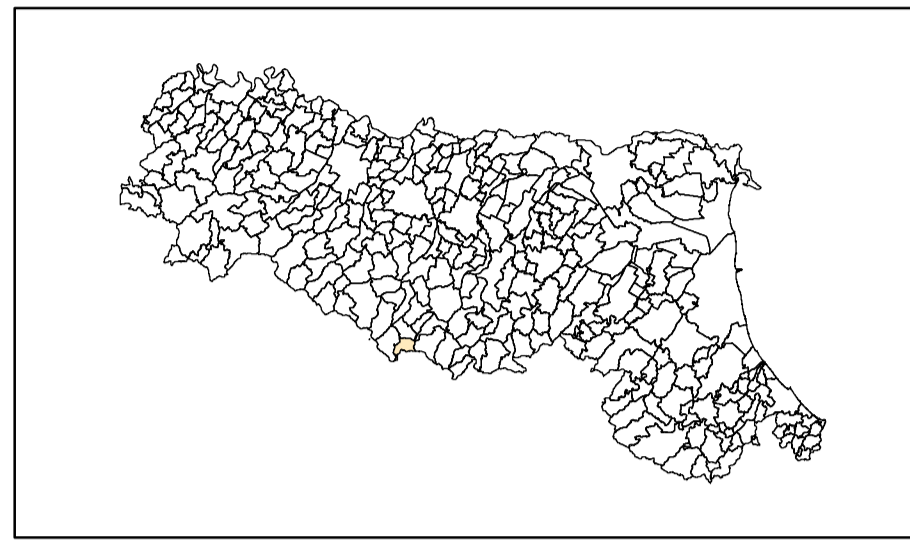


MICROZONAZIONE SISMICA

Carta delle frequenze

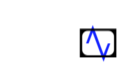


scala 1:10.000

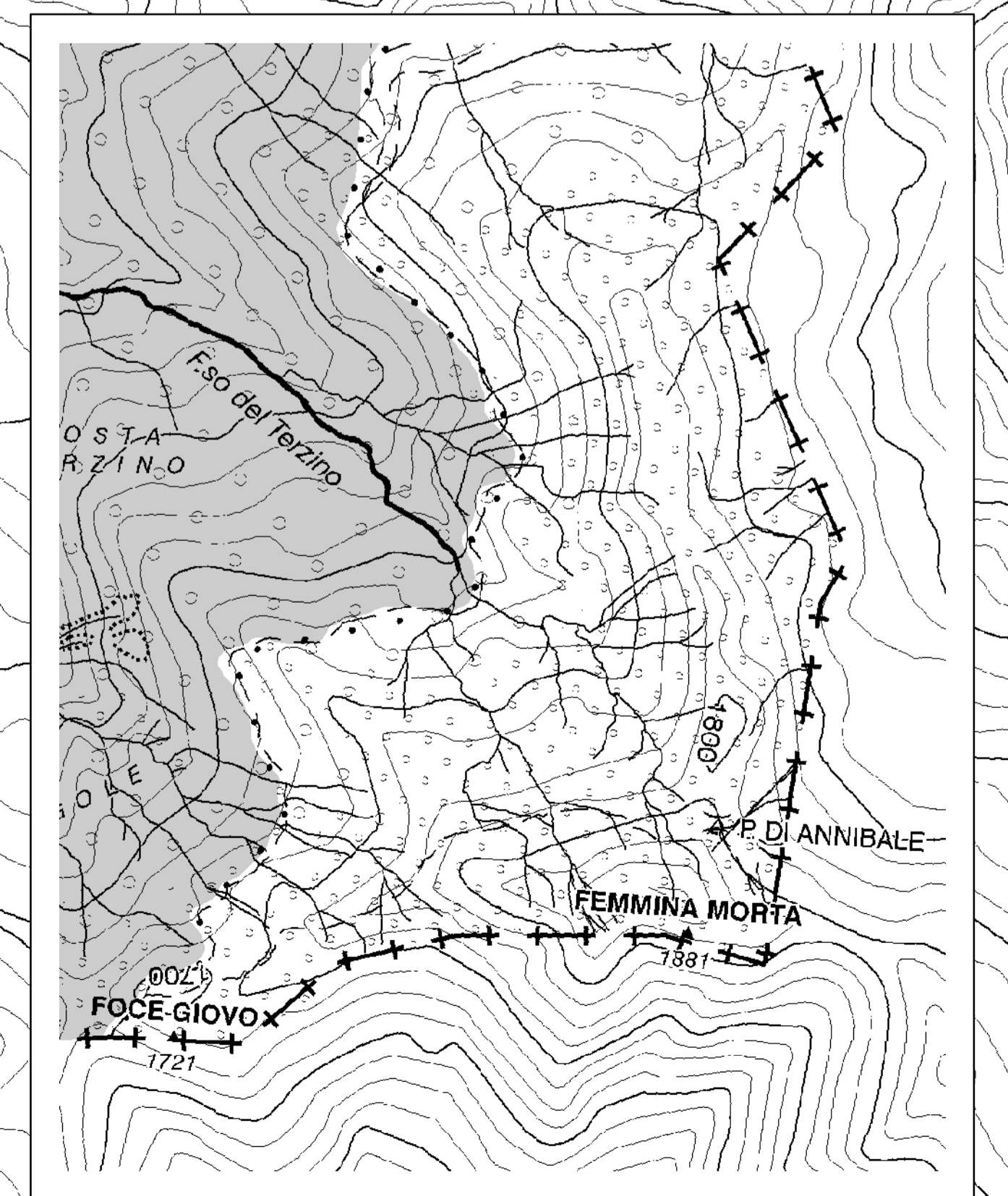
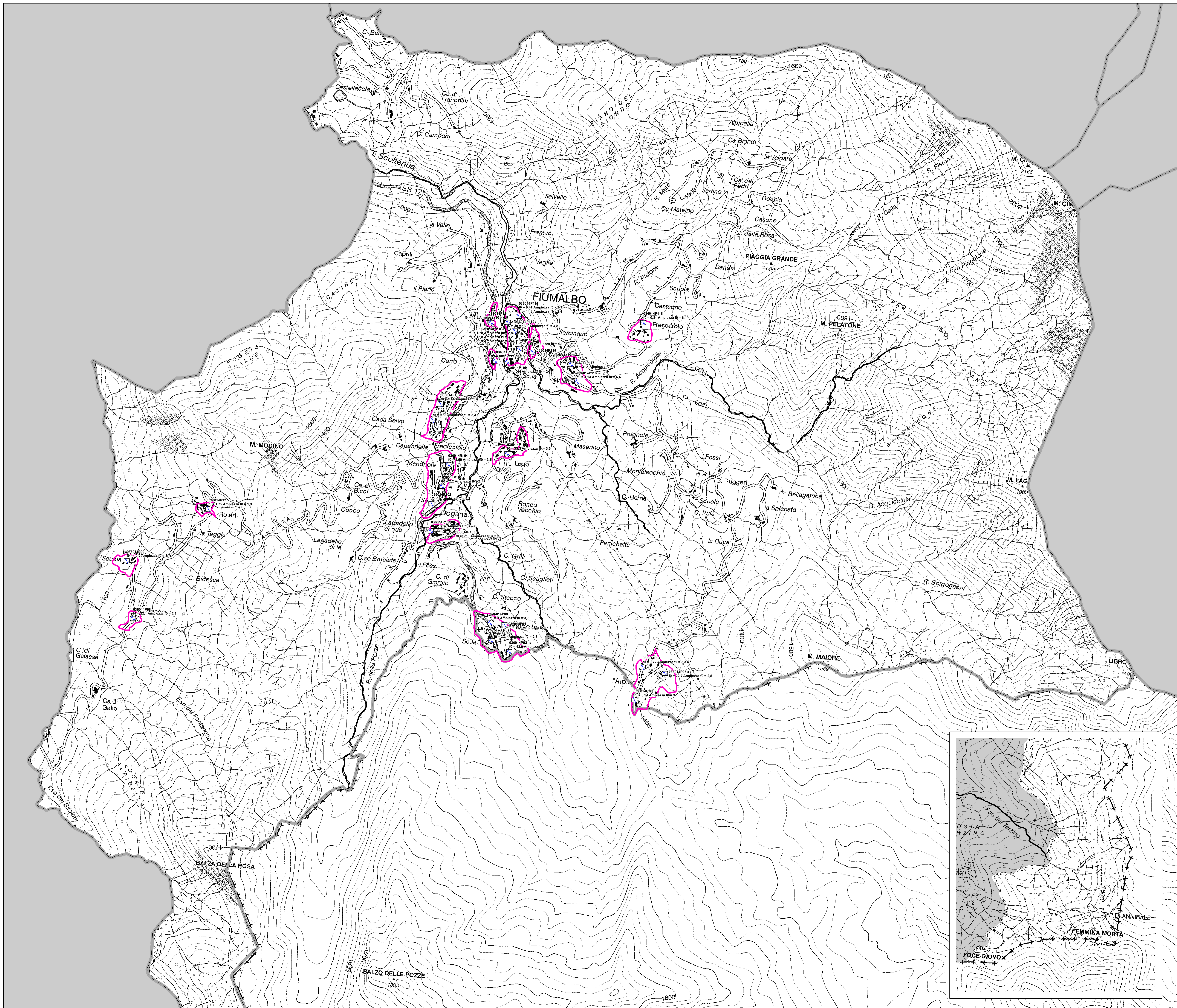
Regione Emilia-Romagna
Comune di Fiumalbo



Regione	Soggetto realizzatore	Data
Emilia Romagna	Studio Geologia Tecnica Dott. Geol. Lorenzo Del Maschio	Ottobre 2017
Collaboratori Ing. Giorgia Tonioni Dott. Geol. Pierluigi Galli		

Legenda

-  Stazione microtremore a stazione singola
-  Sviluppo con approfondimento di il livello
-  Limite comunale



0 125 250 500 Metri

TAVOLA 1

