



APPROFONDIMENTI TEMATICI DELLA GEOLOGIA E DELLA SISMICA

Fattore di amplificazione – intensità spettrale 0,1s < T₀ < 0,5s

Tavola GEO.6 Scala 1:15.000

Adozione: delibera C.C. n. 101 del 25/11/2010
 Presa d'atto Intesa ed Approvazione PSC: delibera CC n. 9 del 07.03.2013
 Controdeduzione ed Approvazione RUE: delibera CC n. 9 del 07.03.2013

Il Sindaco: Franco Richeldi
 l'Assessore all'Urbanistica: Franco Richeldi
 il Segretario Generale: Dott.ssa Rosa Lucente
 il Dirigente Area Territorio - Sviluppo Sostenibile: Arch. Bruno Marino

Responsabili del progetto:
 tecnico soc. coop.
 Arch. Luca Biancucci (Progettista responsabile)
 Arch. Rudi Fallaci (Consulenza generale)

F.A. INTENSITA' SPETTRALE - 0,1s < T₀ < 0,5s

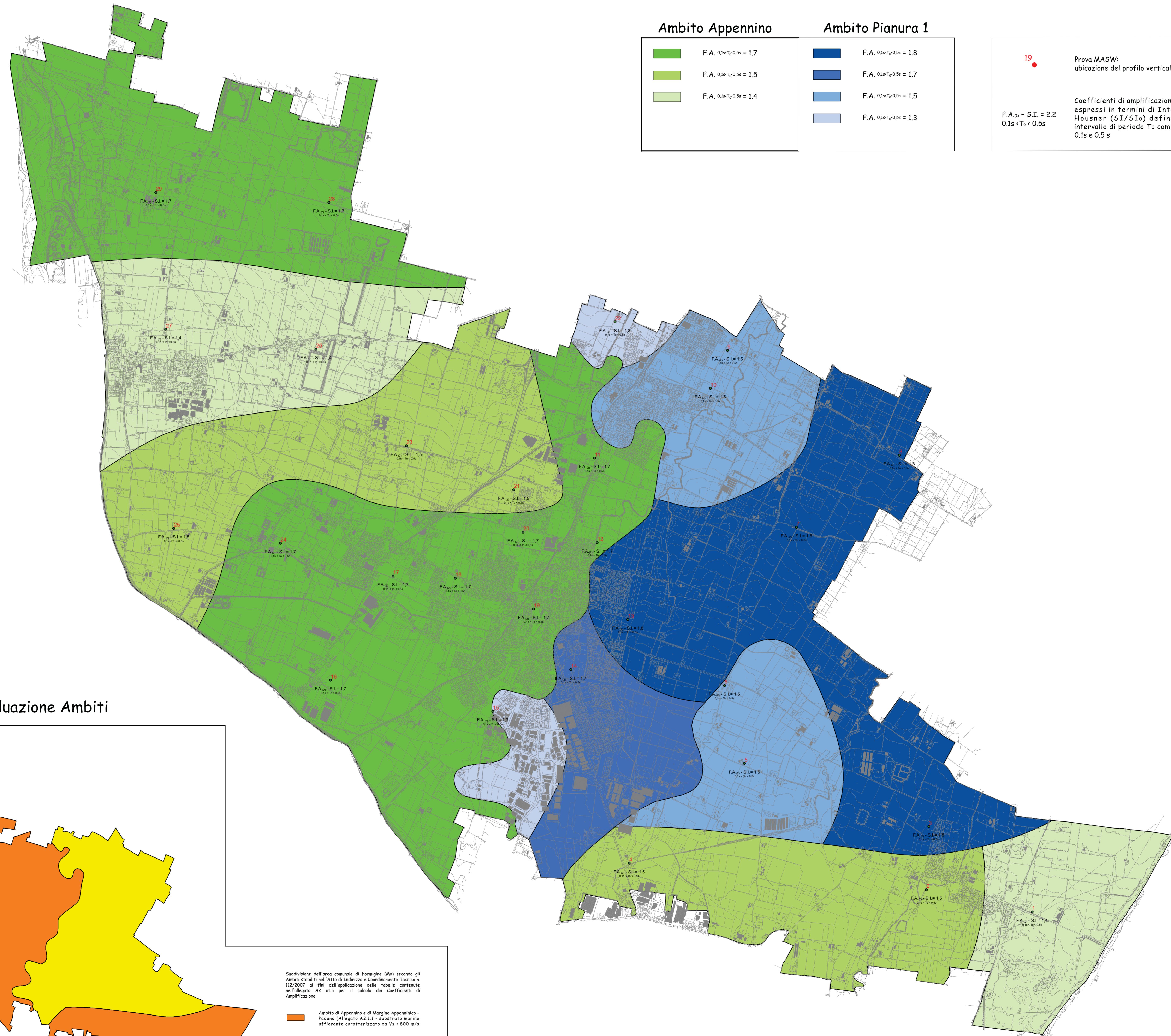
Legenda

Ambito Appennino		Ambito Pianura 1	
	F.A. 0,1s<T ₀ <0,5s = 1,7		F.A. 0,1s<T ₀ <0,5s = 1,8
	F.A. 0,1s<T ₀ <0,5s = 1,5		F.A. 0,1s<T ₀ <0,5s = 1,7
	F.A. 0,1s<T ₀ <0,5s = 1,4		F.A. 0,1s<T ₀ <0,5s = 1,5
			F.A. 0,1s<T ₀ <0,5s = 1,3

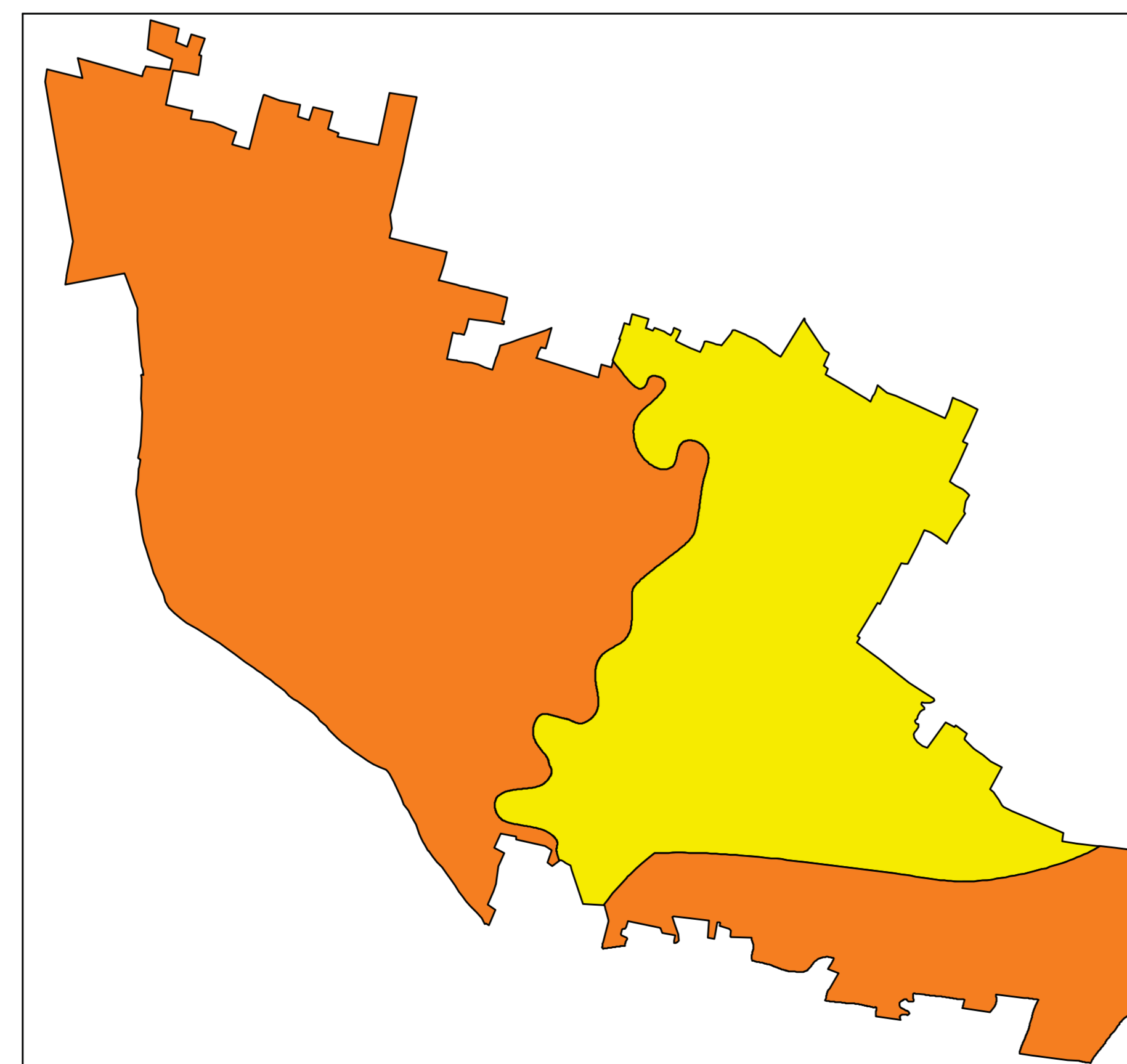
19 Prova MASW:
ubicazione del profilo verticale di Vs

Coefficienti di amplificazione sismica espressi in termini di Intensità di Housner (S_I/S_{I0}) definiti in un intervallo di periodo T₀ compreso tra 0,1s e 0,5 s

F.A._{max} - S.I. = 2,2
0,1s < T₀ < 0,5s



Individuazione Ambiti



Suddivisione dell'area comunale di Formigine (MO) secondo gli Ambiti individuati nell'Atto di Indirizzo e Coordinamento Territorio n. 112/2007 ai fini dell'applicazione delle tabelle contenute nell'allegato A2 utili per il calcolo dei Coefficienti di Amplificazione.

- Ambito di Appennino e di Margine Appennino - Poiana (alligato A2.1.1) - substrato marino affiorante caratterizzato da Vs = 800 m/s
- Ambito di Pianura Padana e Costa Adriatica (Allegato A2.1.2 - Poiana) - profilo stratigrafico costituito da presenze di potenti orizzonti di ghiaie (anche decine di metri) e da alternanze di sabbie e fanghi, con substrato poco profondo, >100 m da p.c.