



APPROFONDIMENTI TEMATICI DELLA GEOLOGIA E DELLA SISMICA

Fattore di amplificazione – intensità spettrale 0,5s < To < 1,0s

Tavola GEO.7 Scala 1:15.000

Adozione: delibera C.C. n. 101 del 25/11/2010
 Presa d'atto Intesa ed Approvazione PSC: delibera CC n. 8 del 07.03.2013
 Controdeduzione ed Approvazione RUE: delibera CC n. 9 del 07.03.2013

Il Sindaco: Franco Richeldi
 l'Assessore all'Urbanistica: Franco Richeldi
 il Segretario Generale: Dott.ssa Rosa Lucente
 il Dirigente Area Territorio - Sviluppo Sostenibile: Arch. Bruno Marino

Responsabili del progetto:
 tecnico: spc coop.
 Arch. Luca Bianucci (Progettista responsabile)
 Arch. Rudi Fallaci (Consulenza generale)

F.A. INTENSITA' SPETTRALE - 0,5s < To < 1,0s

Legenda

Ambito Appennino

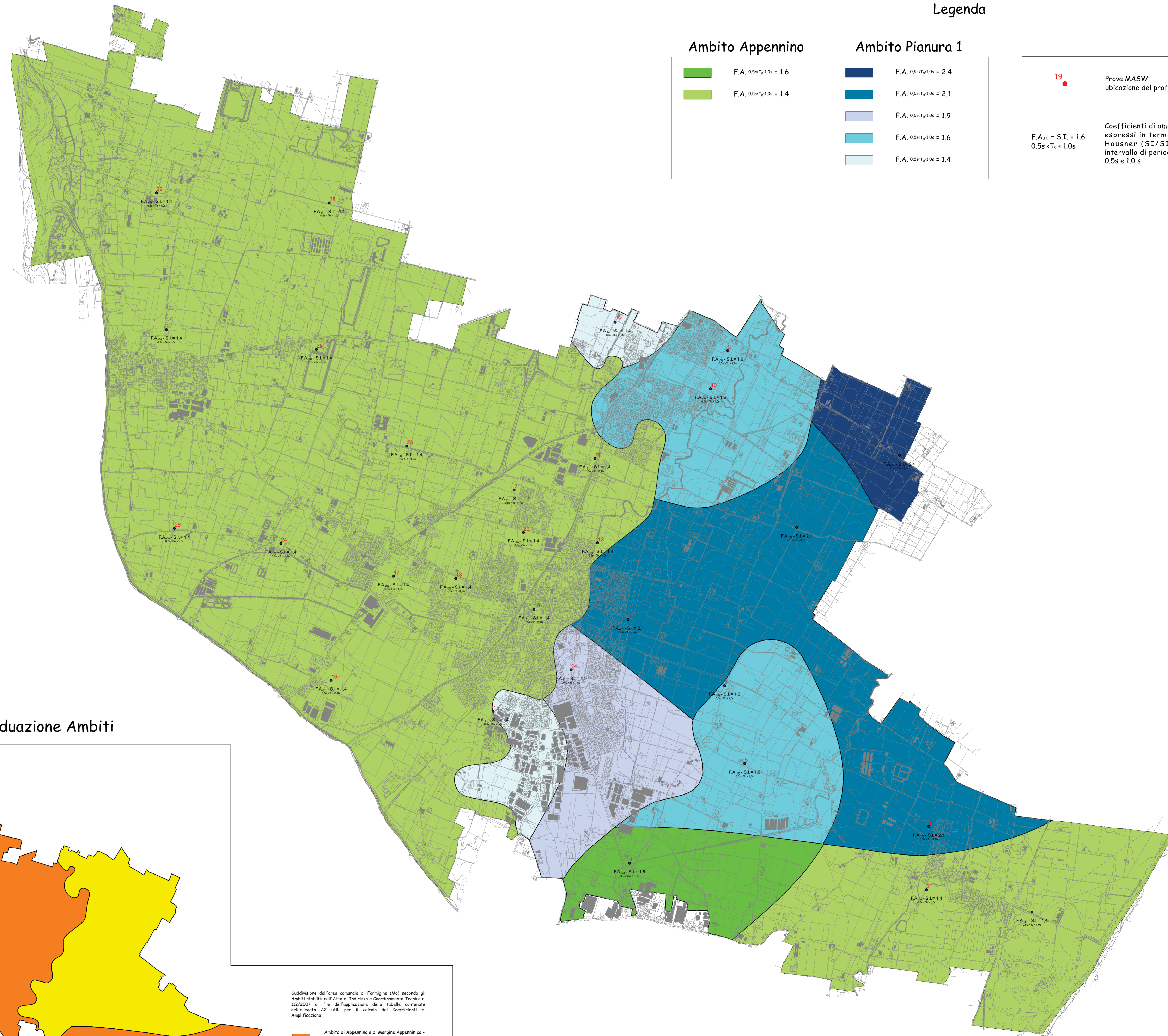
- F.A. 0,5s < T₀ < 1,0s = 1,6
- F.A. 0,5s < T₀ < 1,0s = 1,4

Ambito Pianura 1

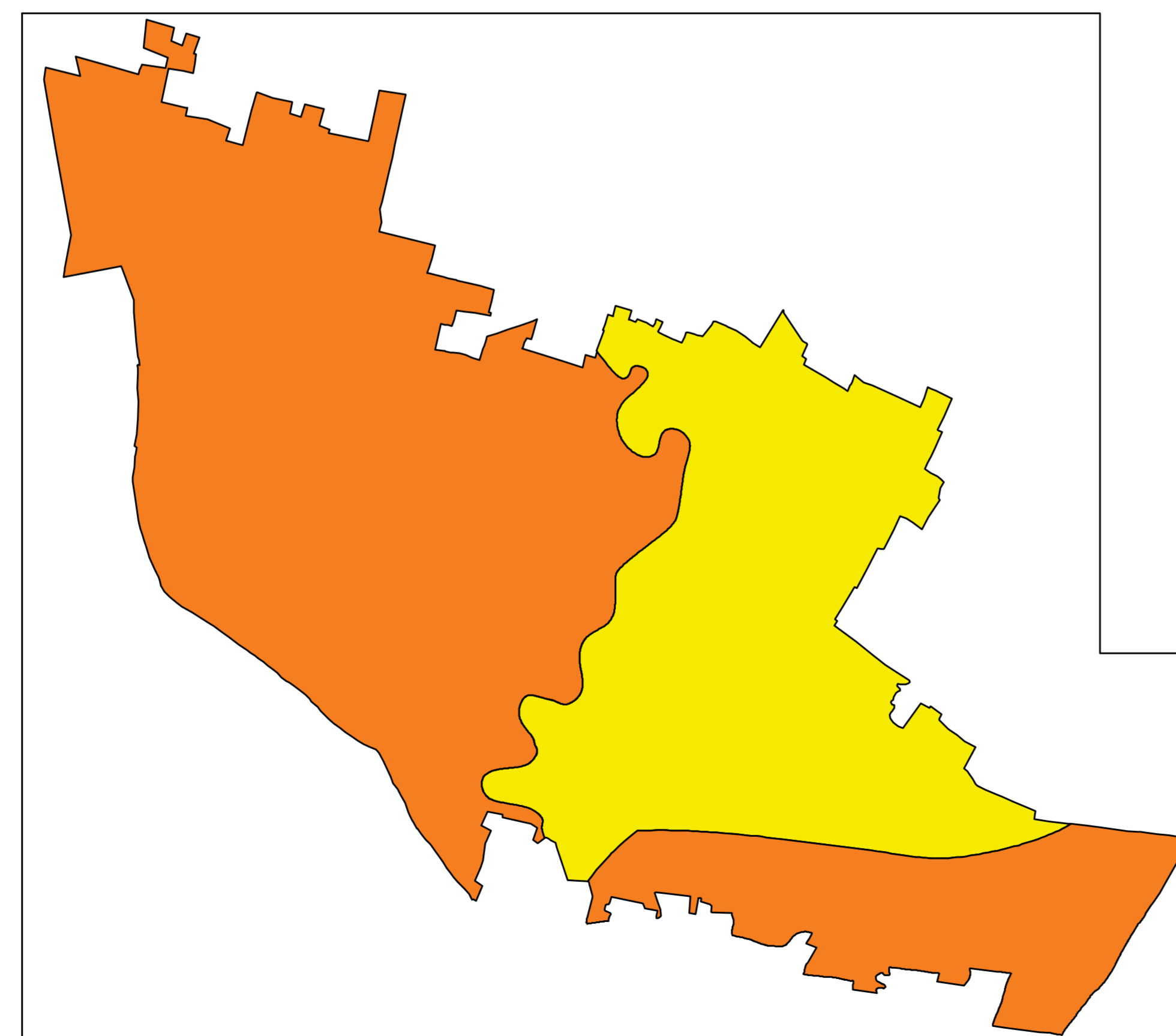
- F.A. 0,5s < T₀ < 1,0s = 2,4
- F.A. 0,5s < T₀ < 1,0s = 2,1
- F.A. 0,5s < T₀ < 1,0s = 1,9
- F.A. 0,5s < T₀ < 1,0s = 1,6
- F.A. 0,5s < T₀ < 1,0s = 1,4

● 19 Prova MASW: ubicazione del profilo verticale di Vs

Coefficienti di amplificazione sismica espressi in termini di Intensità di Hausner (SI/SI₀) definiti in un intervallo di periodo T₀ compreso tra 0,5s e 1,0 s



Individuazione Ambiti



Suddivisione dell'area comunale di Formigine (MO) secondo gli Ambiti individuati nell'Atto di Indirizzo e Coordinamento Territorio n. 112/2007 ai fini dell'applicazione delle tabelle contenute nell'allegato A2 utili per il calcolo dei Coefficienti di Amplificazione.

- Ambito di Appennino e di Margine Appennino - Poiana (alligato A2.1.1) - substrato marino affiorante caratterizzato da Vs = 800 m/s
- Ambito di Pianura Padana e Costa Adriatica (Allegato A2.1.2 - Poiana) - profilo litologico costituito da presenze di potenti orizzonti di ghiaie (anche decine di metri) e da alternanza di sabbie e argille, con substrato poco profondo, >100 m da p.c.)