



**APPROFONDIMENTI TEMATICI DELLA
GEOLOGIA E DELLA SISMICA**

Carta dei livelli di approfondimento

Tavola GEO.8

Scala 1:15.000

Adozione: delibera C.C. n. 101 del 25/11/2010
Pres. d'atto Intesa ed Approvazione PSC: delibera CC n. 8 del 07.03.2013
Controdizione ed Approvazione RUE: delibera CC n. 9 del 07.03.2013

Il Sindaco: Franco Richeldi

l'assessore all'Urbanistica: Franco Richeldi

il Segretario Generale: Dott.ssa Rosa Lucente

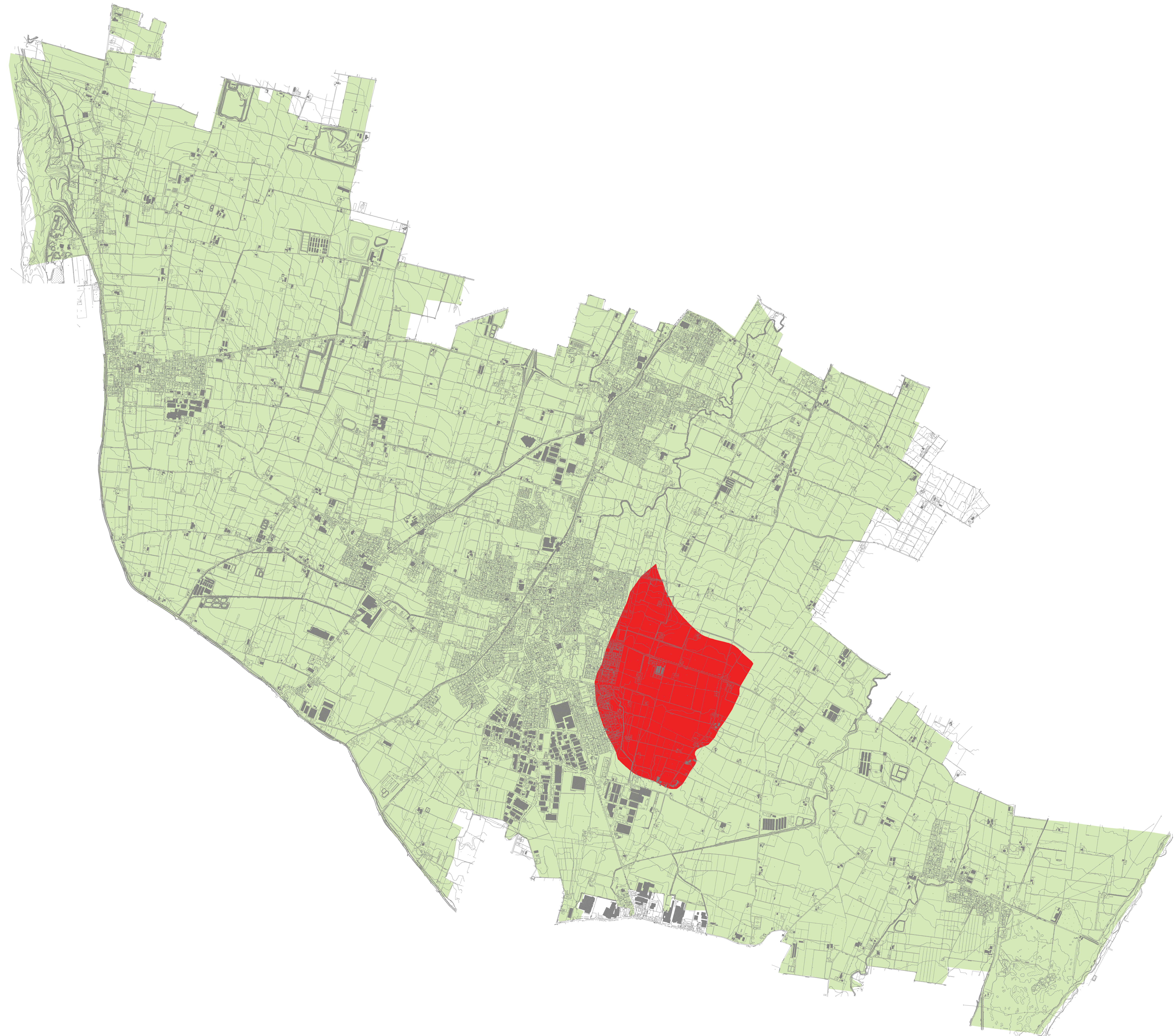
il Dirigente Area Territorio - Sviluppo Sostenibile: Arch. Bruno Marino

Responsabili del progetto:

tecnicoproc. coop

Arch. Luca Biancucci (Progettista responsabile)


Arch. Rudi Fallaci (Consulenza generale)




Legenda

approfondimento

D.G.R. 112/2007 - livelli di approfondimento sismico locale

 Aree che necessitano di approfondimento di III livello
per potenziale liquefazione

 Aree per le quali è stato realizzato il II livello di
approfondimento