



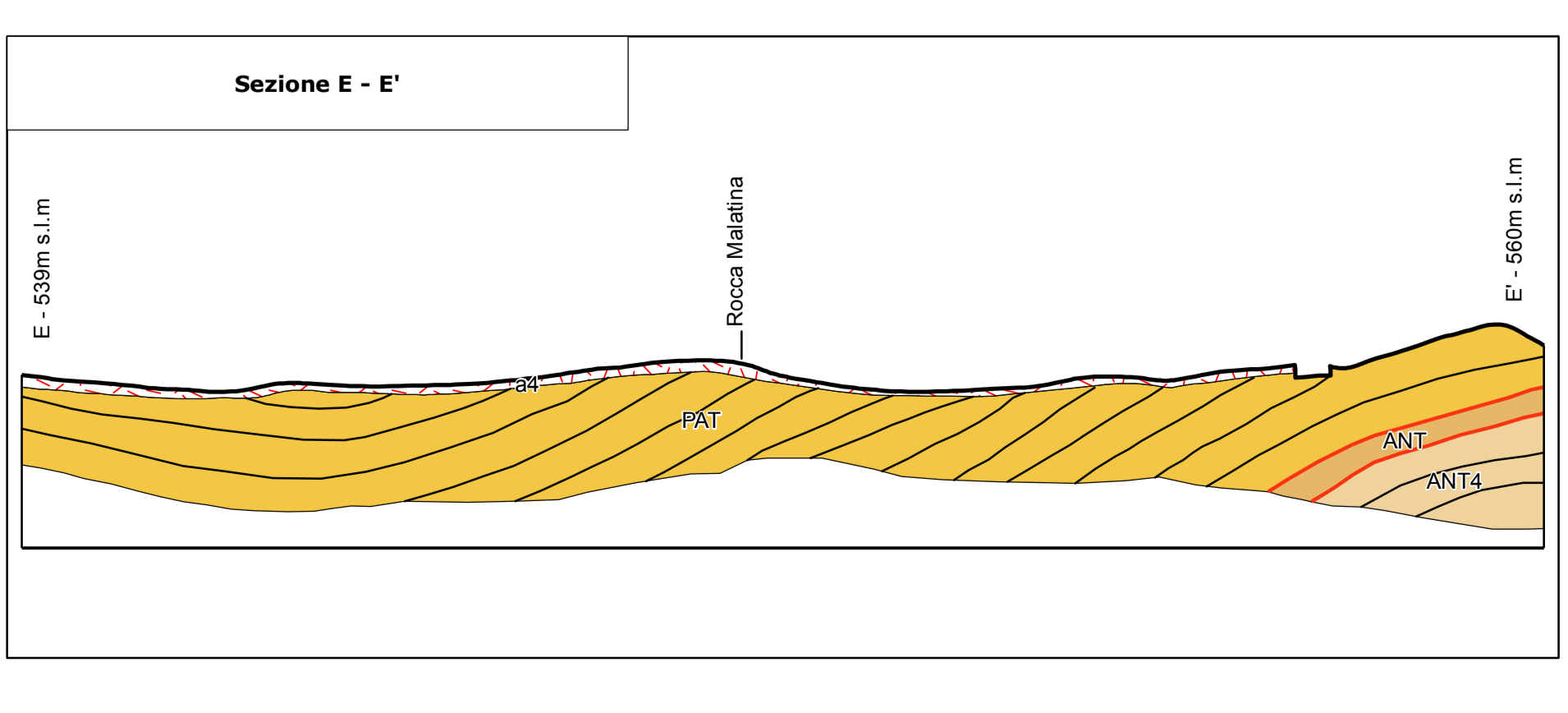
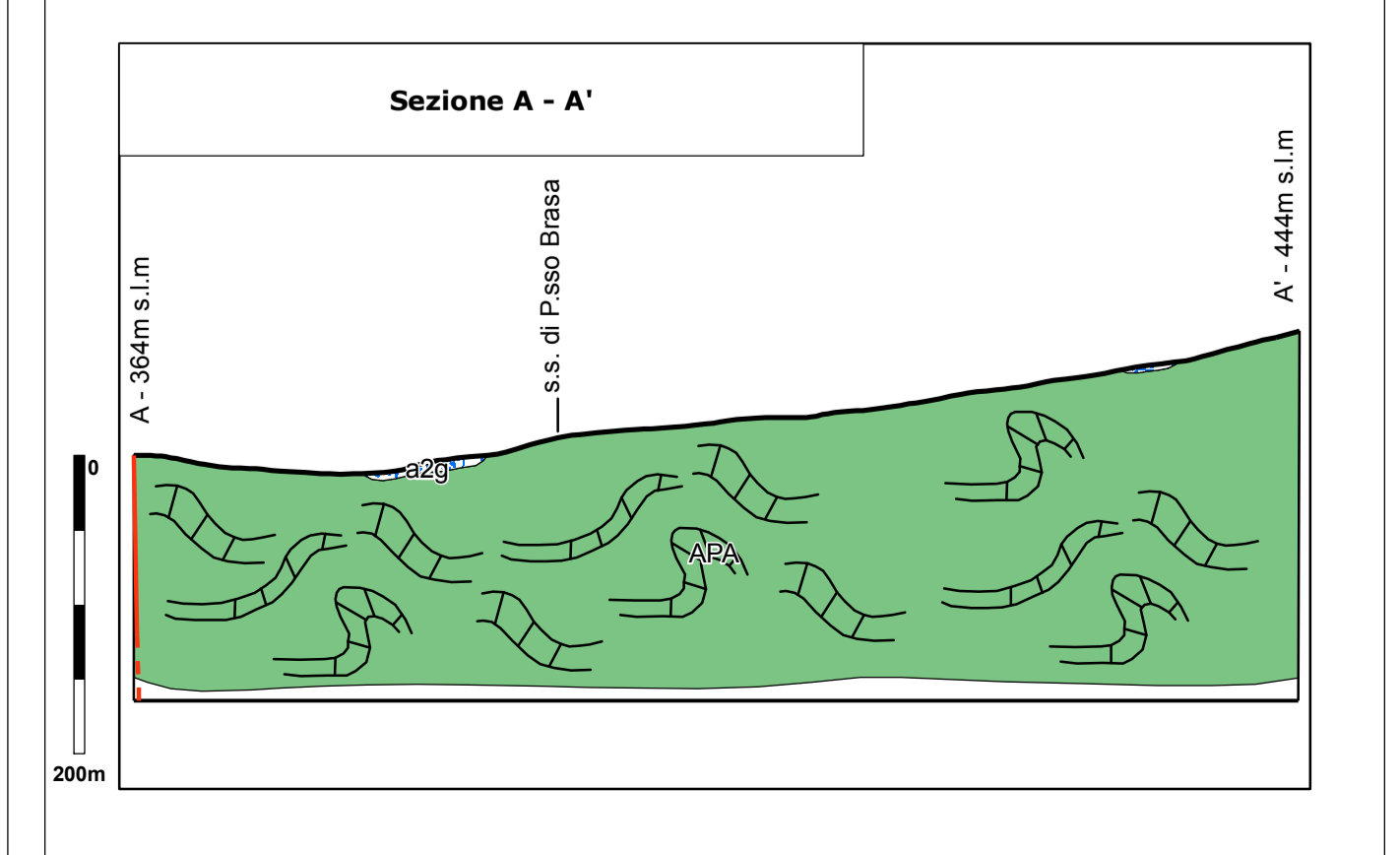
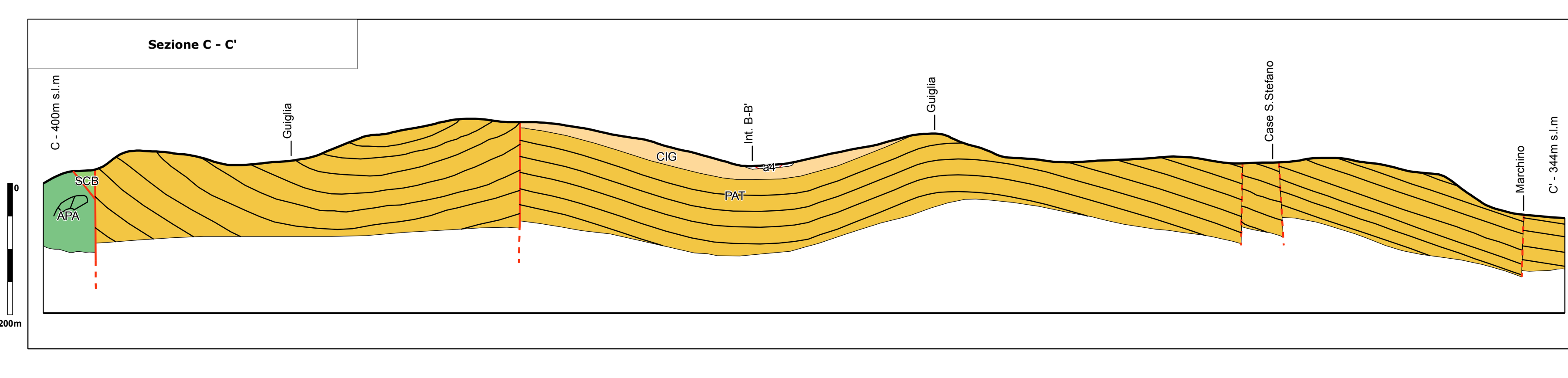
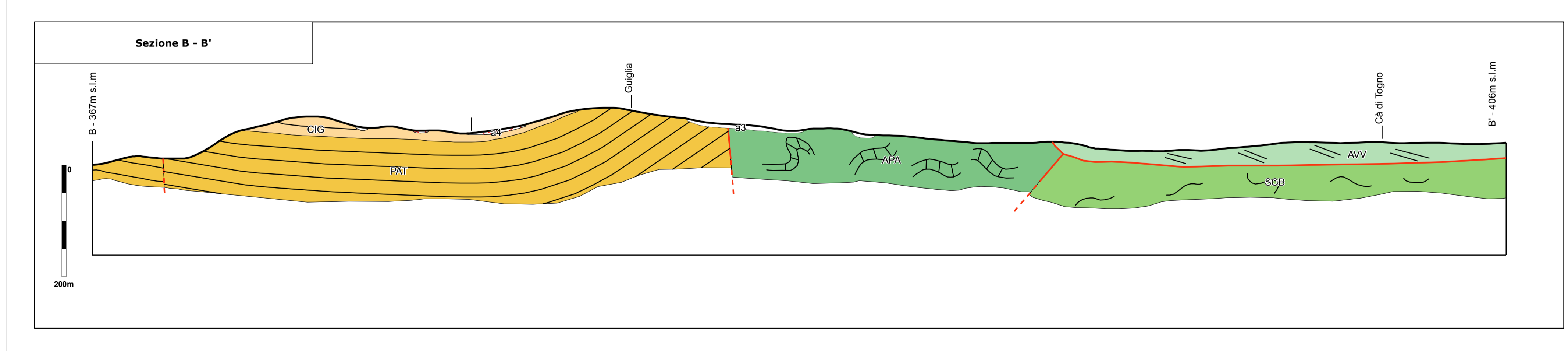
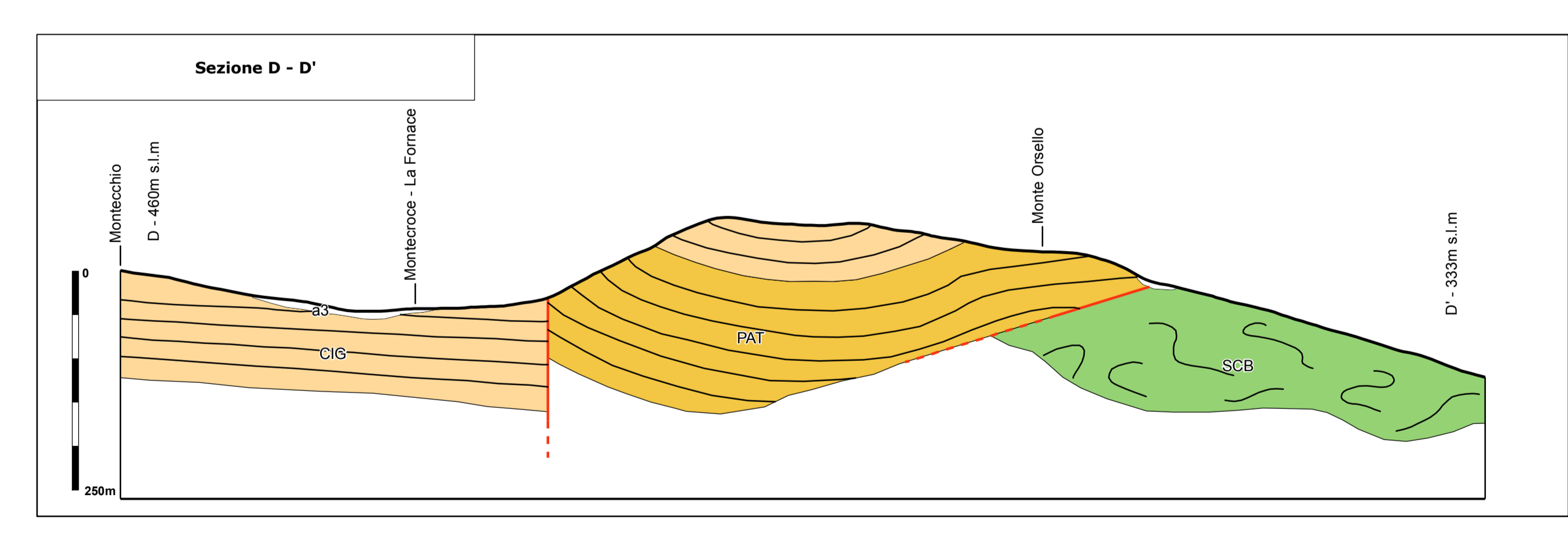
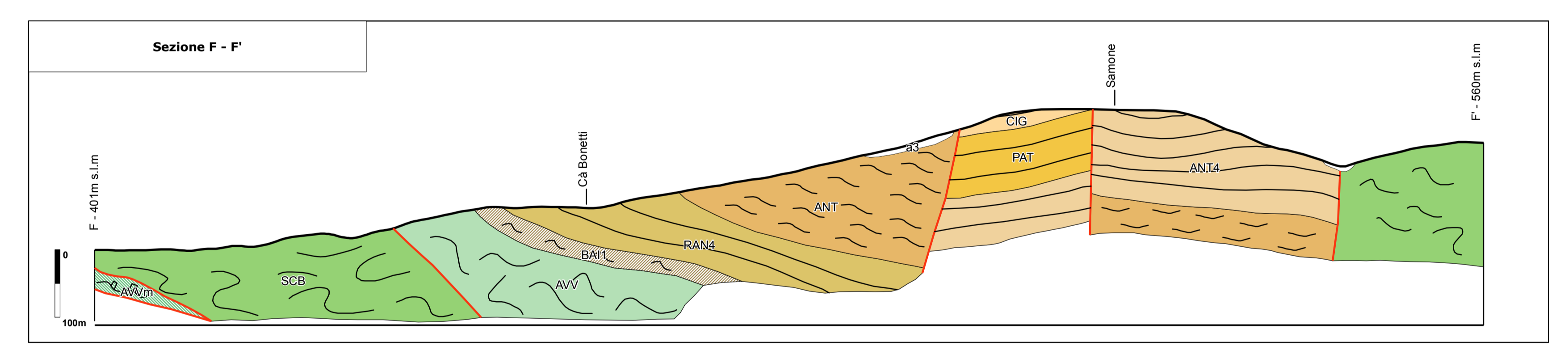
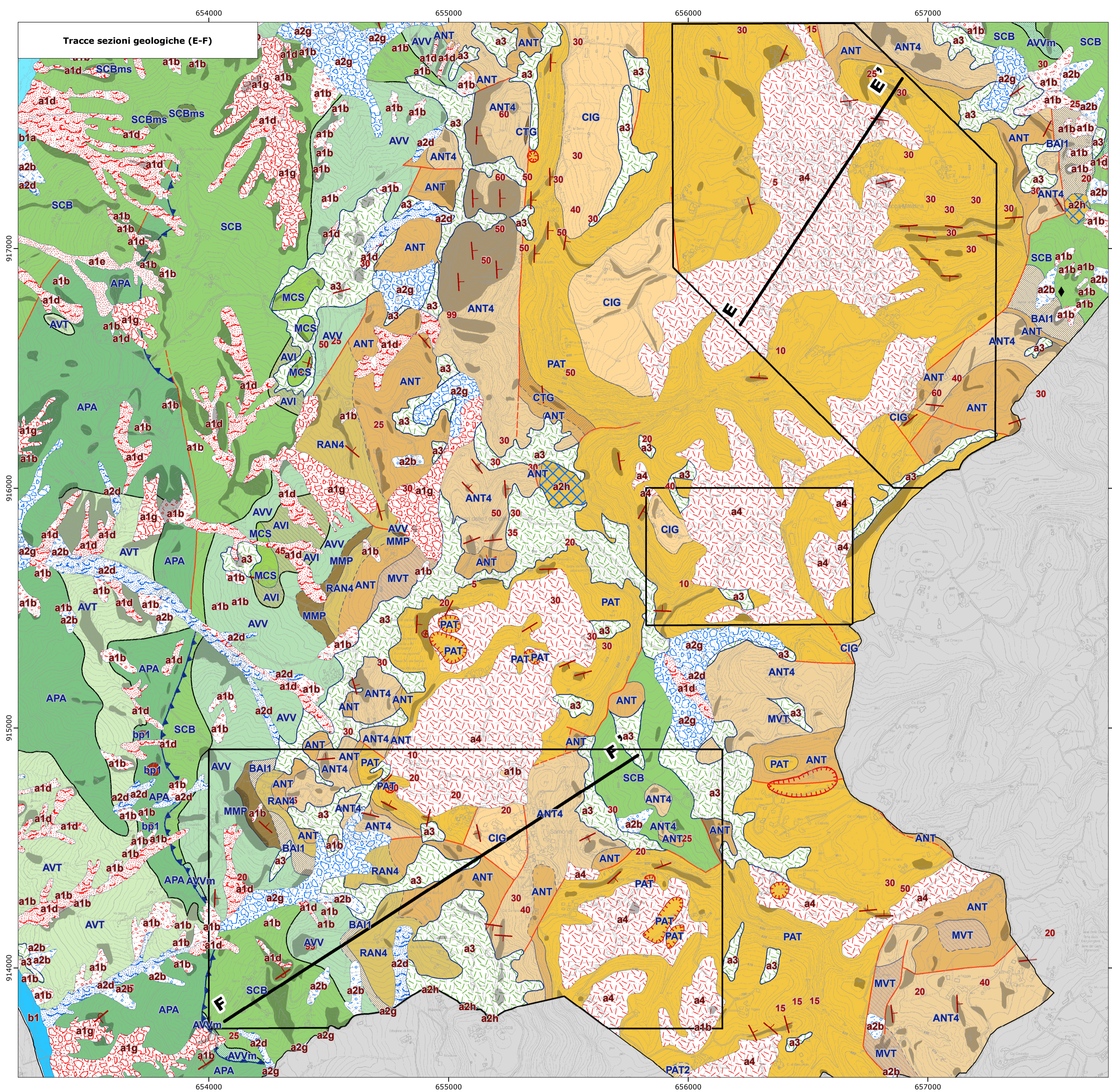
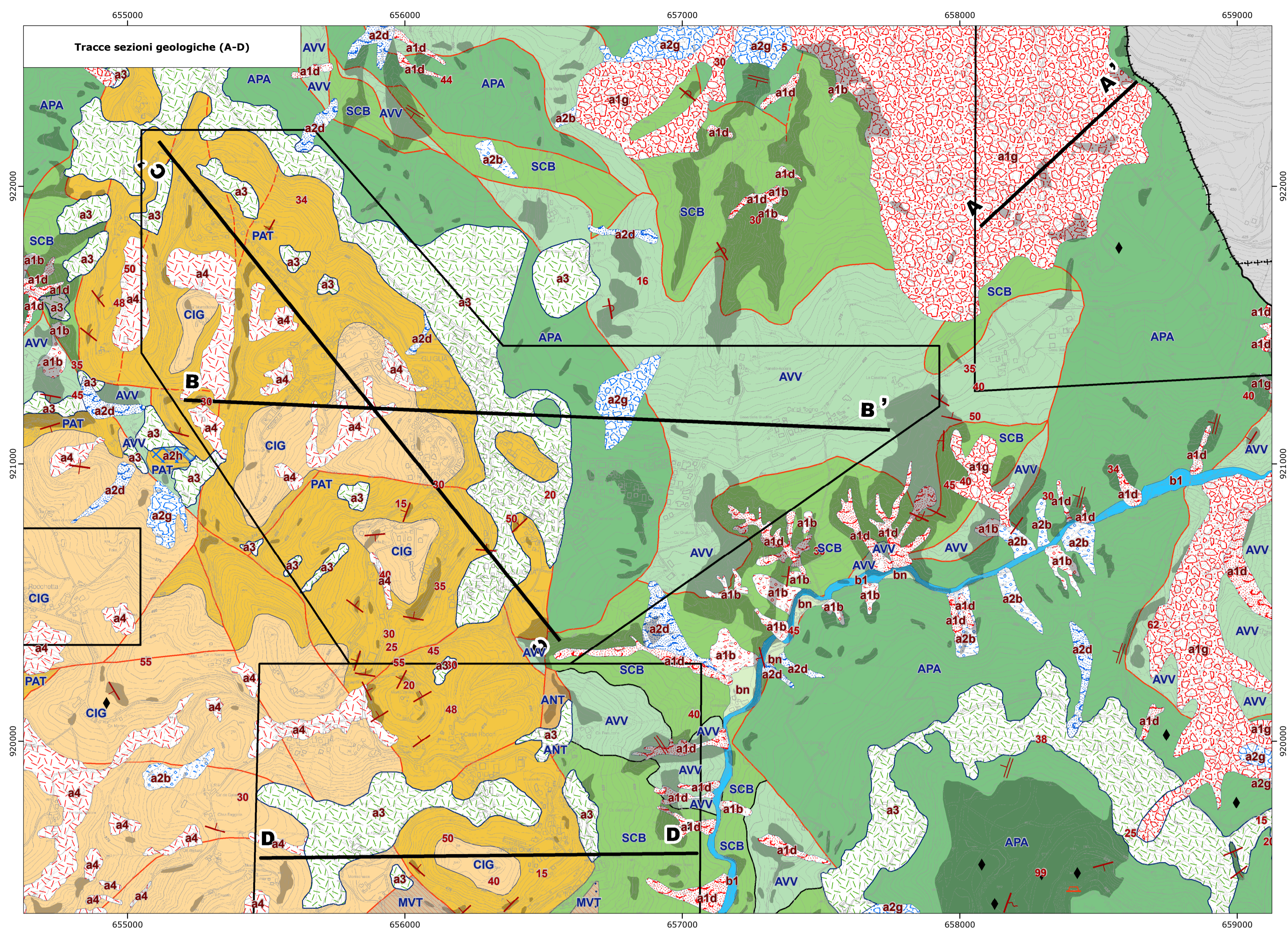
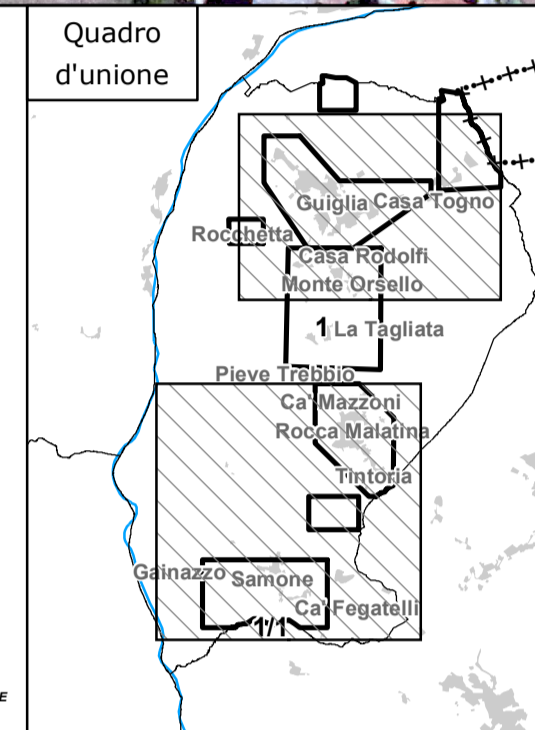
QUADRO CONOSCITIVO
CARTE DELLE SICUREZZE DEL TERRITORIO
MICROZONAZIONE SISMICA

Adottato con DCC n xxx del xx/xx/201x
Approvato con DCC n xxx del xx/xx/201x



APPROFONDIMENTI DI PRIMO LIVELLO
QC.02.1.1.2.1 SEZIONI GEOLOGICHE
Scala 1:10.000

GRUPPO DI LAVORO
Ufficio tecnico comunale
Responsabile: Francesco Uccellini
Provincia di Modena
Servizio Urbanistica e S.I.T.
Responsabile: Antonella Maricardi
Collaboratori:
Stefano Cilli, Andrea Arbizzi,
Mauro Mazzetti
IL SINDACO: Monica Amici



VOCI DI LEGENDA

RISORSE E PROSPERZIONI	
	Cava attiva
PUNTI GEOMORFOLOGICI / ANTROPICI	
	Deposito antropico
LINEE GEOMORFOLOGICHE / ANTROPICHE	
	Orlo di dolina
PUNTI DI OSSERVAZIONE E MISURA	
	Stratificazione con polarità sconosciuta
	Stratificazione orizzontale
	Superficie di clevaggio o scistosità inclinata
	Stratificazione con valori medi di immersione ed inclinazione
	Stratificazione rovesciata
	Stratificazione dritta
COPERTURE QUATERNARIE	
	b1 - Deposito alluvionale in evoluzione
	b1a - Deposito alluvionale in evoluzione fissato da vegetazione
	a1 - Deposito di frana attiva
	a1b - Deposito di frana attiva per scivolamento lento
	a1g - Deposito di frana attiva complessa
	a2 - Deposito di frana quiescente per colamento lento
	a2g - Deposito di frana quiescente per scivolamento in blocco o ODV
	a4 - Deposito eluvio-colluviale
	h - Deposito antropico
	i1 - Conoidi torrenziali in evoluzione
AFFIORAMENTI	
	Affioramento geologico
LIMITI DI UNITA' GEOLOGICHE	
	Contatto stratigrafico e/o litologico certo
	Contatto stratigrafico e/o litologico incerto
	Contatto stratigrafico incoforme certo
	Contatto tettonico
	Faglia certa
	Faglia incerta
	Sovraccorciamento certo
UNITA' QUATERNARIE CONTINENTALI	
	AES8 - Sub-sistema di Ravenna
	AESa - Unità di Modena
	AES - Sistema Emiliano-Romagnolo Superiore
SUCCESIONE EPI-LIGURE	
	CIG - Formazione di Ciganello
	PAT - Formazione di Pantano
	PAT2 - Formazione di Pantano - Membro di Montecchio
	CTG - Formazione di Contignacco
	MVT - Breccia argillosa della Val Trepido-Canossa
	ANT - Marne di Antognola
	ANT4 - Marne di Antognola - Membro di Anconella
	RAN4 - Formazione di Ranzano - membro di Albargana
	MMP - Marne di Monte Piano
	BAI1 - Breccia argillosa di Balso - Membro della Val Fossa
UNITA' LIGURI	
SUCCESIONE VAL TRESINARO	
	AVI - Argille di Viano
	MCS - Flysch di Monte Cassio
FORMAZIONI PRE-FLYSCH AD ELMINTOIDI	
	AVV-m - Argille Varicolori - itofaccie a breccie argillose
	AVV - Argille Varicolori di Cassio
	SCB - Arenarie di Scabiazza
	SCBms - Itofaccie marnoso-silicee
	AVT - Argille Variegate di Grizzana Morandi
	APA - Argille a Patombini
	b1 - Breccie poligeniche
LIMITI AMMINISTRATIVI	
	Limite di Regione
	Limite di Provincia
	Limite di Comune