

QUADRO CONOSCITIVO
CARTE DELLE SICUREZZE DEL TERRITORIO
MICROZONAZIONE SISMICA
 Adottato con DCC n. xxx del xx/xx/201x
 Approvato con DCC n. xxx del xx/xx/201x



APPROFONDIMENTI DI PRIMO LIVELLO
 QC.02.1.1.3 MOPS
 Scala 1:10.000

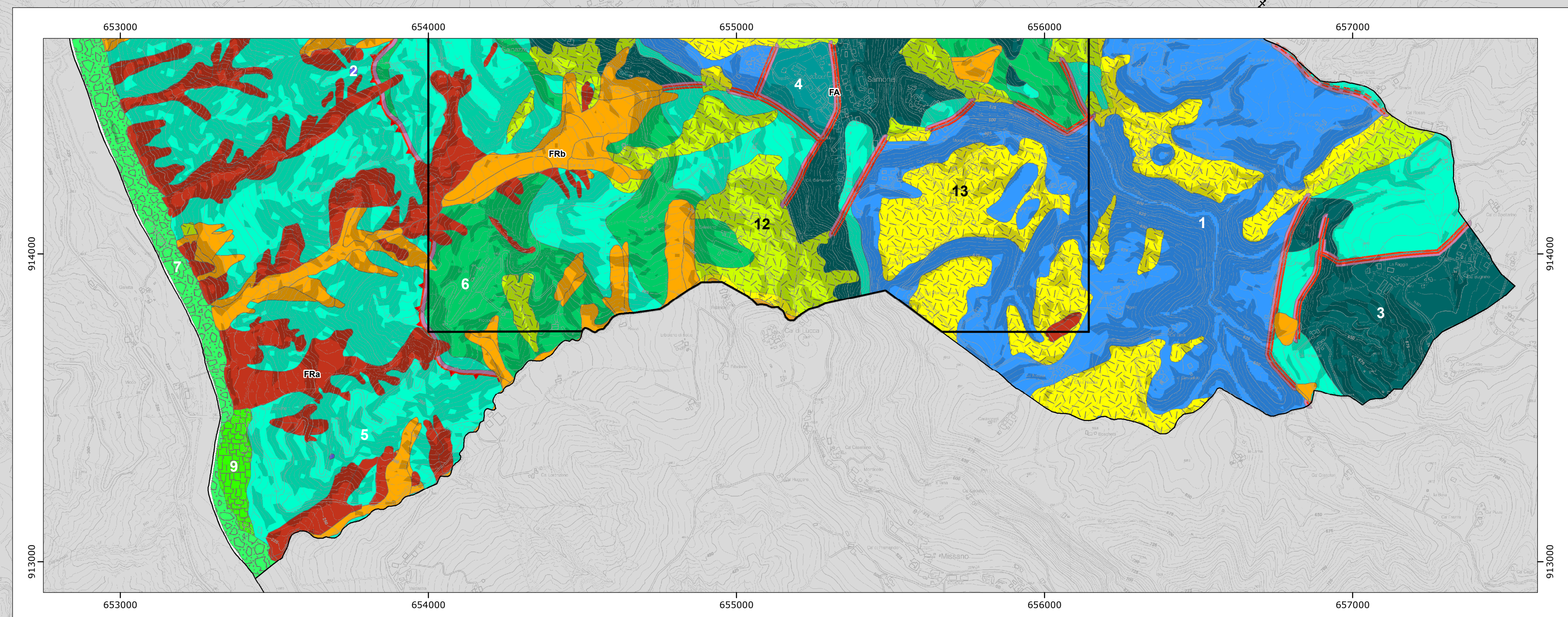
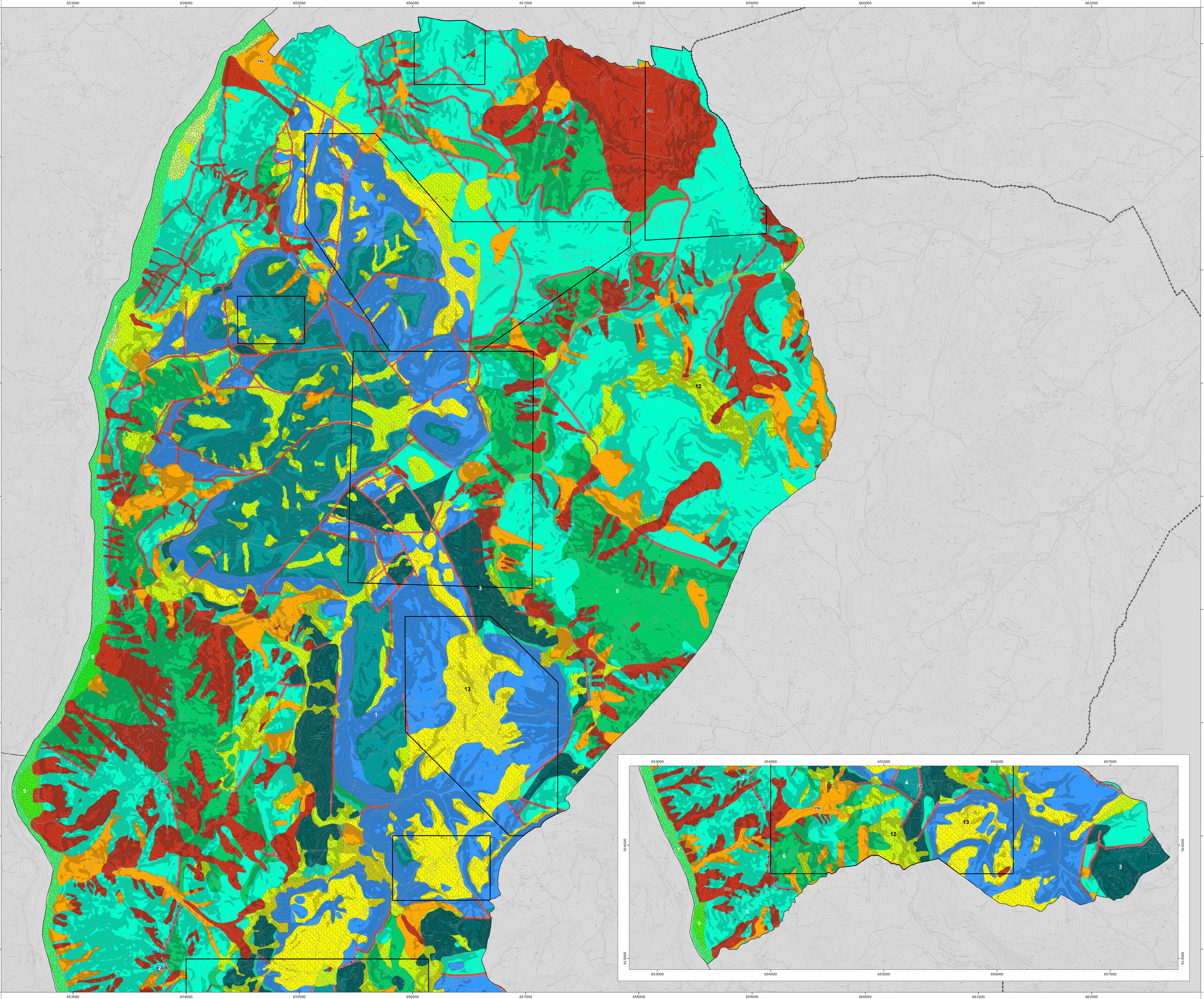
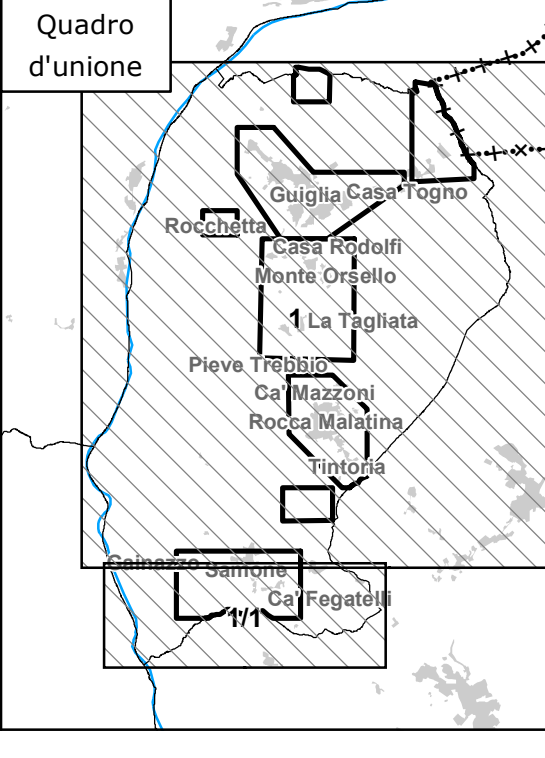
GRUPPO DI LAVORO
 Ufficio tecnico comunale: Provincia di Modena
 Responsabile: Francesco Locatelli Servizio Urbanistica e S.I.T.
 Collaboratori: Antonella Fioravanti
 Corrado Ugolini, Amelio Fraulin,
 Barbara Mengoli

MICROZONAZIONE SISMICA
 Studio geologico CENTROCO Provincia di Modena
 Progetto: Gian Pietro Mazzetti U.D. Cartografia e S.I.T.
 Collaboratori: Stefano Gili, Andrea Arbizzi, Sistema Informativo Territoriale:
 Mauro Marzetti Corrado Ugolini

Studio realizzato con il contributo di cur. art. 01/PC/ 2007/2010. Coordinamento della Regione Emilia-Romagna - Servizio Geologico, Cartografico e del Suolo (Lucia Marzetti)

IL SINDACO: Monica Amici

SisteMoNet



VOCI DI LEGENDA

ZONE STABILI

Zona 1 Substrato S
Zona 2 Substrato S

Informazioni sul substrato
 Substrato al bedrock
 Substrato al bedrock con oggetto sopraccostato
 Substrato al bedrock con riferimento litologico
 Substrato al bedrock
 Substrato al bedrock non stratificato

ZONE STABILI SUSCETTIBILI DI AMPLIFICAZIONI LOCALI

Zona 3 Substrato S
Zona 4 Substrato NS
Zona 5 Substrato S
Zona 6 Substrato NS
Zona 7 Substrato NS
Zona 8 Substrato S
Zona 9 Litologia dei terreni di copertura
Zona 10 Ghiaia
Zona 11 Ghiaia sabbiosa / Sabbia ghiaiosa
Zona 12 Sabbia limosa / Limo sabbioso
Zona 13 Litologia dei terreni di copertura
Zona 14 Ghiaia

ZONE SUSCETTIBILI DI INSTABILITA'
 Aree sulle quali effettuare approfondimenti di III livello

Instabilità di versante (FR)
 Aree di versante morfologicamente a rischio
 Aree di versante morfologicamente a rischio con oggetto sopraccostato
 Aree di versante morfologicamente a rischio con riferimento litologico
 Aree di versante morfologicamente a rischio con riferimento litologico e riferimento litologico
 Aree di versante morfologicamente a rischio con riferimento litologico e riferimento litologico e riferimento litologico

Faglie (FA)
 Faglia ai diretti, b) inversa, c) trascorrente
 Aree interessate da deformazioni legate a faglia
 Aree a rischio idrogeologico molto elevato (P5267 - Allegato 4.1.19a)

FORME DI SUPERFICIE
 Creste
 Creste arrotondate
 Antri con cavità sepolte
 Canarini pendolari, vuoti e forme sub-calabresche

FORME / ELEMENTI SEPOLTI
 Aree sulle quali effettuare approfondimenti di III livello
 Valli strette (C > 0.25)
 Antri con cavità sepolte
 Canarini pendolari, vuoti e forme sub-calabresche

ALTRI ELEMENTI CARTOGRAFATI
 Zone soggette ad amplificazione per effetti della topografia
 Sviluppo con approfondimenti di III livello

LIMITI AMMINISTRATIVI
 --- Limite di Regione
 --- Limite di Provincia
 --- Limite di Comune