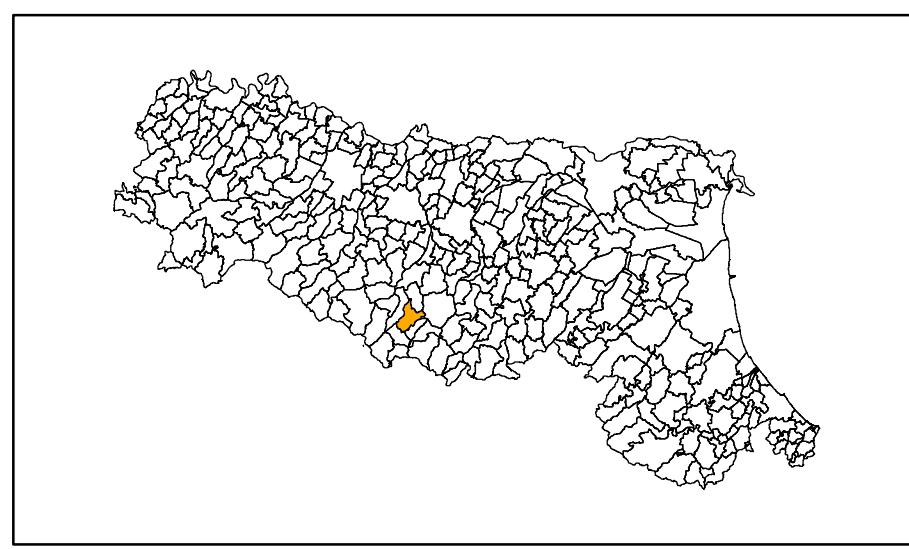


# MICROZONAZIONE SISMICA

## Carta delle microzone omogenee in prospettiva sismica

scala 1:10.000

Regione Emilia-Romagna  
Comune di Lama Mocogno



Regione	Soggetto realizzatore	Data
Emilia Romagna	Studio Geologia Tecnica Dott. Geol. Lorenzo Del Maschio	Ottobre 2013

### Legenda

#### Zone stabili

Lapideo

Atterranza di isotopi

#### Zone stabili suscettibili di amplificazioni locali

- Zona 1 - Substrato geologico non rigido costituito da ammassi rocciosi con rapporto  $L/P > 3$
- Zona 2 - Substrato geologico non rigido costituito da ammassi rocciosi con rapporto  $L/P > 1/3$
- Zona 3 - Substrato geologico non rigido costituito da ammassi rocciosi con rapporto  $L/P < 1/3$
- Zona 4 - Substrato geologico non rigido costituito da sabbie e arenie stratificate
- Zona 5 - Substrato geologico non rigido costituito da argille, argille marnose strutturalmente ordinate
- Zona 6 - Substrato geologico non rigido costituito da argille a struttura primaria caotica
- Zona 7 - Substrato geologico non rigido costituito da argille intensamente tettonizzate e argillite
- Zona 8 - Depositi alluvionali recenti con spessore  $3 < h < 7,5$  e spessore medio di circa 5m
- Zona 9 - Depositi alluvionali terrazzati con spessore  $7,5 < h < 12,5$  e spessore medio di circa 10m
- Zona 10 - Coltre di materiale detritico su versante con spessore  $12,5 < h < 17,5$  e spessore medio di circa 15m
- Zona 11 - Sabbie fini, limi e limi argillosi, in genere pedogenizzati con spessore  $7,5 < h < 12,5$  e spessore medio di circa 10m

#### Zone suscettibili di instabilità

Instabilità di versante attiva

Instabilità di versante quiescente

0 100 200 400 Metri



#### Forme di superficie e sepolte

Falda detritica

Conoide alluvionale

Orlo di scarpata morfologica > 20m

Cresta

Picco isolato

Traccia per gli approfondimenti delle amplificazioni topografiche

Limite comunale

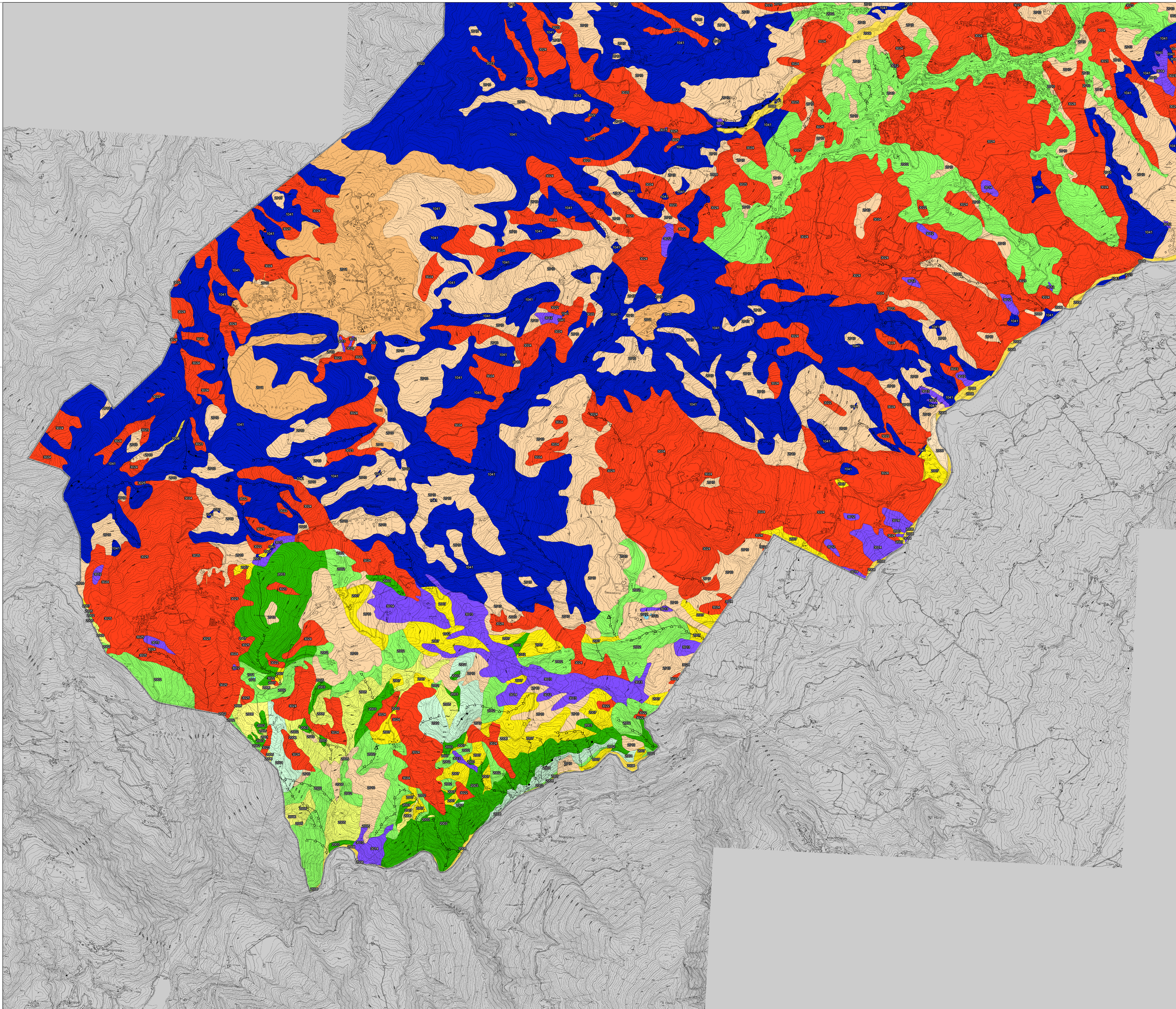


TAVOLA 2 DI 2

