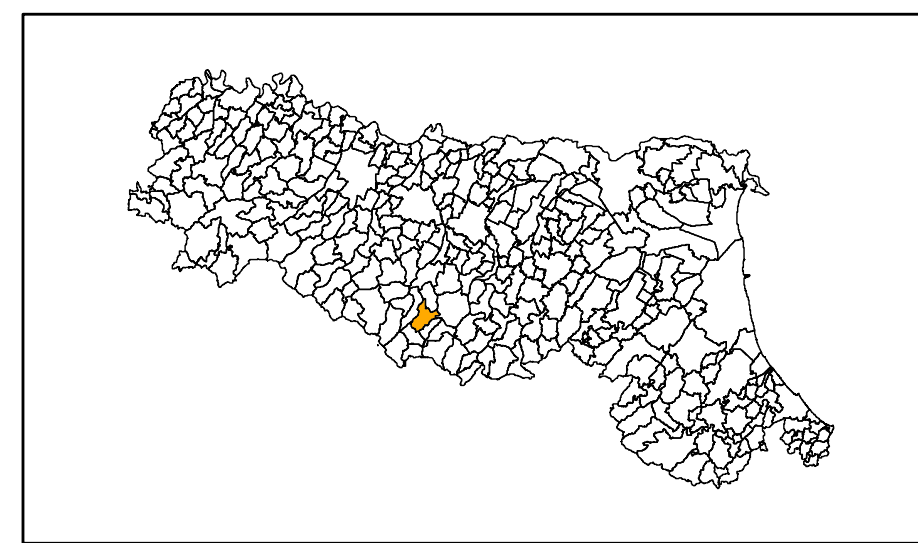


MICROZONAZIONE SISMICA

Carta delle frequenze

scala 1:10.000

Regione Emilia-Romagna
Comune di Lama Mocogno



| Regione | Soggetto realizzatore | Data |
|----------------|--|--------------|
| Emilia Romagna | Studio Geologia Tecnica Dott. Geol. Lorenzo Del Maschio | Ottobre 2013 |

Legenda

Stazione microtremore a stazione singola

Sviluppo con approfondimenti di II livello

Limite comunale

0 100 200 400 Metri

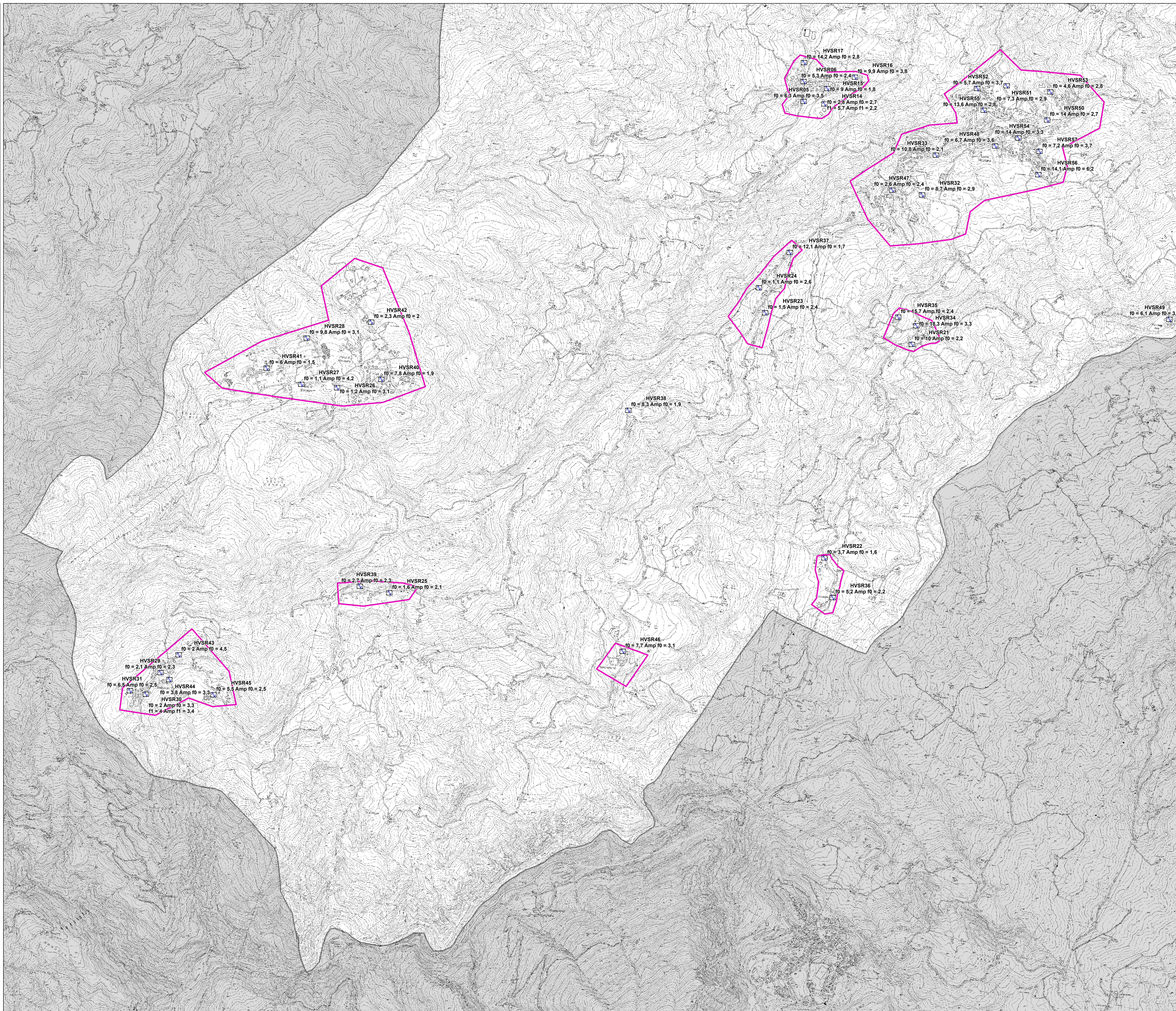


TAVOLA 2 DI 2

